

**ГБОУ гимназия № 1573**  
**Педсовет 08.11.2013**

**Тема. Работа логопеда в  
адаптационный период  
(1 полугодие 2013-2014 учебного года)**  
Учитель- логопед Морозова Т.И.

## Результаты обследования речи учащихся 1-х классов в ГБОУ гимназия № 1573

Обследовано 5 начальных классов:

- **Подразделение №1**

классы: 1А, 1Б

**Количество детей: 50 человек.**

- **Подразделение №2**

Классы: 1А, 1Б, 1В

**Количество детей: 76 человек**

- **Всего обследовано: 126 человек**

## Подразделение №1

### Количество детей с НР

- **1А класс 5 человек с НР**  
(3 человека с ФД, 1 человек с ФФН)
- **1Б класс 4 человека с НР**  
(4 человека с ФД)

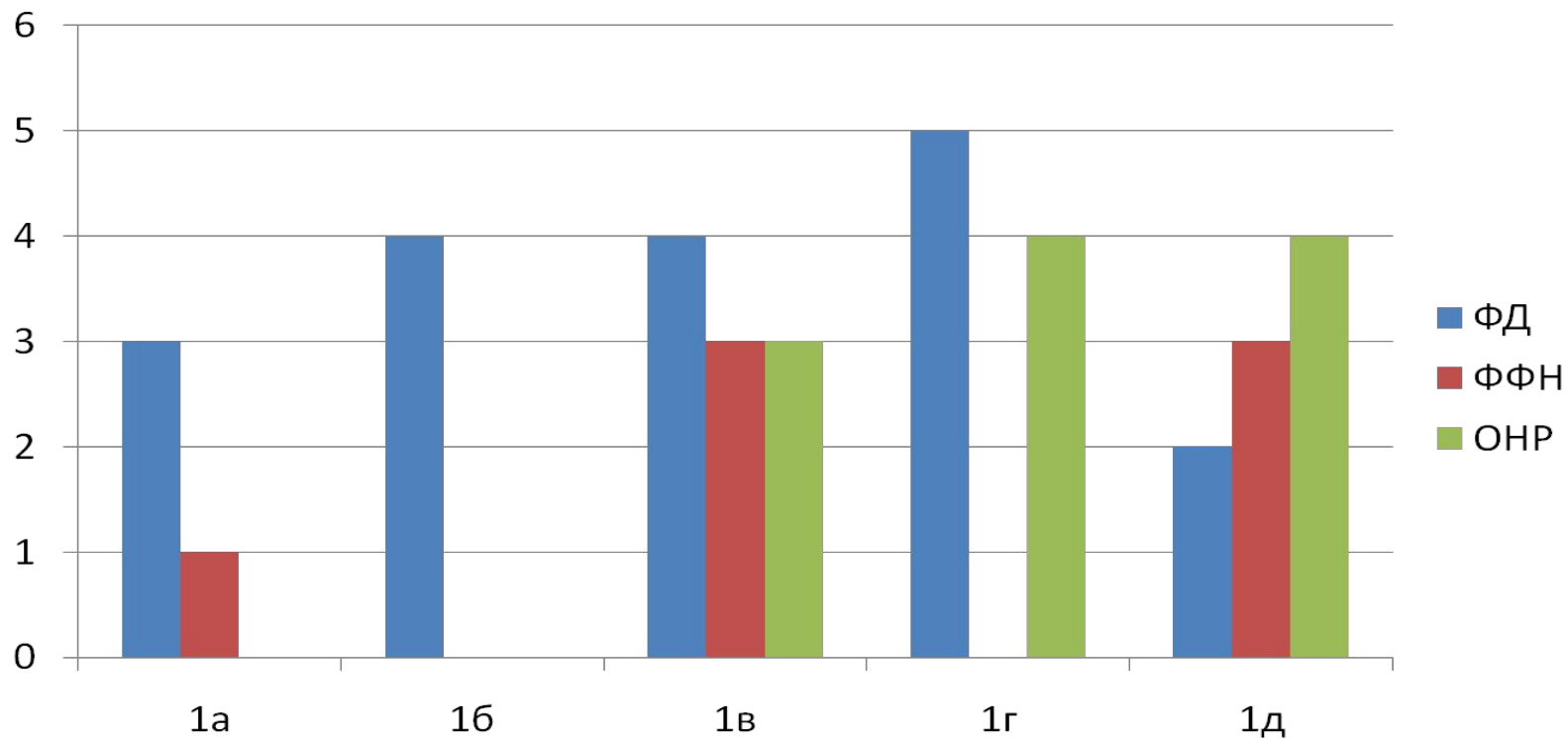
Нет детей с ОНР

## Подразделение №2

Количество детей с НР  
в 1-х классах.

- 1В – 10 человек  
**(ФД - 4, ФФН -3 ,ОНР - 3)**
- 1Г – 9 человек  
**(ФД -5 , ОНР – 4)**
- 1Д – 8 человек  
**(ФД - 2, ФФН-3 , ОНР -3)**

# Дети с нарушениями речи



# Рекомендации родителям:

- **Родителям:**

- 📌 Выполнять рекомендации логопеда
  - Ежедневно отрабатывать речевой материал с ребёнком дома
- 📌 Следить за правильным произношением в речи
- 📌 Контролировать выполнение домашнего задания
- 📌 Поддерживать постоянный контакт с учителем и логопедом
  - Выполнять рекомендации врачей-специалистов
  - Правильно организовывать режим дня ребёнка

# Рекомендации педагогам

- **Особенности подачи инструкции**  
( повторно, подробно, по шагам, упрощенно)
- **Постоянный контроль за деятельностью на уроке**
- **Информирование родителей о проблемах детей**
- **Использовать наглядность**  
( схемы, таблицы, игры, сказочных героев, визуальные средства обучения)
- **Дать дополнительное время доделать работу**
- **Морально поддерживать, хвалить ребёнка**
- **Проявлять терпение и такт при общении с родителями.**

# Терминология.

## Расшифровка терминов

- **ОНР** - **общее недоразвитие речи** (системное нарушение речи при котором нарушено звукопроизношение, различение звуков, лексика и грамматический строй речи)
- **ФФН** – **фонетико- фонематическое нарушение** (нарушено различение звуков)
- **ФД** – **фонетический дефект** (нарушено только произношение. Различение звуков в норме. Лексика и грамматика в норме).