



І тип слоговой СТРУКТУРЫ СЛОВА

(ЗВУКИ РАННЕГО ОНТОГЕНЕЗА, ГУБНО - ГУБНЫЕ)

Подготовила учитель – логопед Варава А.С.

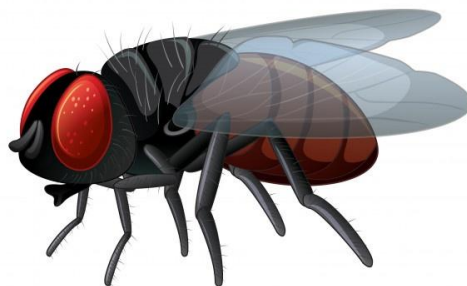


па – па

ма – ма

ба-ба





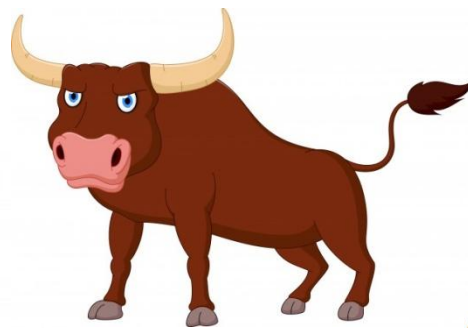
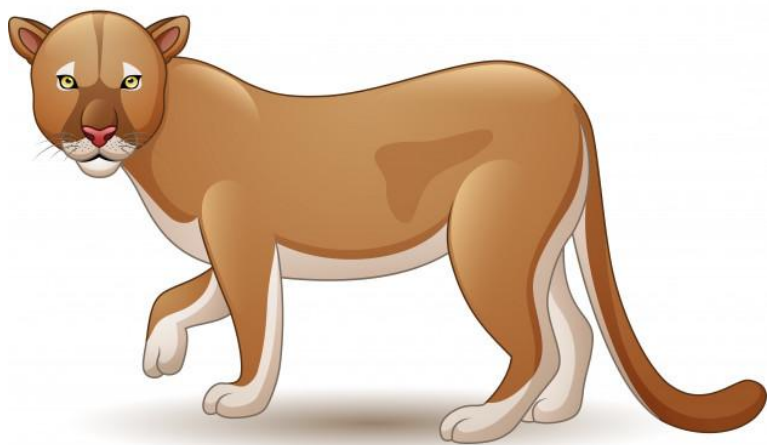
Ми – тя му – ха Пе - тя





пе – на би – та ма - ки





пу – ма

бы – ки

