



Смешарики

(работа с
пластилином)

- 
1. Ёжик
 2. Копатыч
 3. Кар-Карыч
 4. Бараш
 5. Нюша
 6. Крош
 7. Совунья
 8. Лосяш

Ёжик

Из кусочка красного пластилина делаем шарики. Один шарик будет самым большим, четыре остальных меньше. Как вы уже могли догадаться, из большого шарика мы будем делать туловище ежа.



Далее, возьмём сиреневый пластилин и отделим несколько кусочков, раскатав их в шарики.



4. После этого эти кусочки превратим в маленькие конусы, которые в дальнейшем мы будем использовать как колючки нашего милого ёжика.



Маленькие красные шарики мы превращаем в ноги и руки и прилепляем их к туловищу поделки. Затем сверху крепим наши маленькие сиреневые иголки и получаем след фигурку.



Теперь делаем заготовки оставшихся частей и предметов





Копаты

Ч

Отрезаем часть оранжевого пластилина и раскатываем его до получения им формы шара. Этот шар в нашей поделке будет играть роль туловища и головы нашего Копатыча.





Далее, мы из коричневого пластилина раскатываем две колбаски небольшой длины и маленький шарик, которые у нас будут бровями и носом, соответственно. Из кружков белого пластилина делаем зрачки Копатыча. Поверх белых зрачков крепим чёрные точки, придавая нашей поделке, таким образом, б





Теперь из оранжевого пластилина лепим два кружочка, немного объёмных, но не шарики. Эти кружочки будут щёчками нашего героя и придадут ему более узнаваемый вид.

Прилепляем к нашему туловищу глаза, щёки, нос и брови.





После этого делаем лапы нашего милого медведя-огородника (ноги и руки). Ноги немного загибаем, приблизительно под углом 90 градусов. На всех четырёх конечностях мишки делаем слегка заметные надрезы.





Полученные лапы нашего медведя крепим к туловищу.





Нам осталось сделать шляпу для нашего мультяшного героя. Для того чтобы сделать шляпу нам нужно взять маленький кусочек жёлтого пластилина, разделить его на две части. Одна из частей должна быть меньше другой. Из этих частей катаем консистенции похожие на шарики. После этого каждую часть сдавливаем таким образом, чтобы при скреплении этих деталей получилась шляпа для нашего Копатыча.







Небольшие кусочки красного, синего и белого пластилина раскатываем в трубочки до получения таких заготовок как на фото чуть ниже. Из этих заготовок в дальнейшем мы получим брови, глазные яблоки и глазки нашего героя соответственно.

Кар-

Карыч

Берём небольшой кусочек синего цвета, но эта же технология и, исходя от размера задуманной поделки, чтобы сделать туловище нашего Кар-Карыча. Раскатываем этот кусочек на доске получения формы ц





Из жёлтого и зелёного цветов мы сделаем клюв и шикарную бабочку для нашего мультипликорона.



На следующем этапе мы скрепляем все пластилиновые заготовки из пунктов 2 и 3 и получаем уже что-то похожее на нашего Кар-Карыча, кстати, полученная фигура похожа ещё на одного популярного героя! Никого Вам не напоминает?! Бабочку мы пока что не крепим – о





Теперь мы подошли к следующему этапу – заготовке лапок и ножек для мультипликационного героя. На красных лапках делаем



При помощи пластилина зелёного цвета мы делаем цилиндр.





На туловище крепим ноги и крылья Кар-Карыча. После этого прикрепляем бабочку и одеваем элегантный цилиндр. Все шероховатости и неровности поделки сглаживаем, можно использовать подручные удобные для Вас инструменты, например, пластиковый нож для резки пластилина или свои пальчики.



Бара

Из пластилина розового цвета делаем шарик, который будет головой и туловищем всей нашей поделки. Также делаем примерно десять шариков из того же пластилина, но меньшим размером.



Маленькие розовые шарики прилепляем к туловищу и таким образом получаем кучерявую шерсть нашего будущего мультипликационного героя. С передней части лепим два белых кругляша – основу для глаз.



Теперь делаем две пары ножек с маленькими копытцами. В этом этапе поделки используем розовый и сиреневый пластилин.



Как и у любого героя м/ф «Смешарики», нашего персонажа должны быть уши и глаза. Делаем глазки и ушки.



Из сиреневого пластилина делаем рожки Барашу, а также густые брови, которые крепим над глазами. Нос делаем из маленького сиреневого шарика. Также берём совсем немного красного пластилина и делаем красивый мультяшный рот.



Все предыдущие заготовки крепим к туловищу, выравниваем все недочёты, чтобы наша поделка была максимально реалистичной.



Нюш

а
Лучше получить мягкий розовый цвет, смешав красный и белый кусочки. Этот оттенок станет основой будущей поделки



Скатайте из полученного розового пластилина шарик, похожий на маленького колобка. Немного материала оставьте для последующей работы.



На боковые части наклейте плоские сердечки из сиреневого пластилина. Такой оттенок можно подучить, если разбавить розовый цвет каплей синего.



Налепите на переднюю часть большие круглые глаза, добавьте черные зрачки и возведите их кокетливо вверх. Прикройте глаза сл

В уголках глаз разместите милые реснички. В центр лица прикрепите розовый пяточок



Чтобы собрать прическу Ньюши, скатайте три тонких колбаски, две лепешки в виде лепестков, белую ромашку



Переплетите красные колбаски, формируя косичку, ромашку используйте в качестве модной заколочки.



Прикрепите полученную прическу к макушке поделки.



Из остатков розового пластилина холодного и теплого оттенков сделайте руки и ноги.



Прикрепите конечности к поделке.
На последнем этапе не забудьте прикрепить маленький ротик и два ушка.

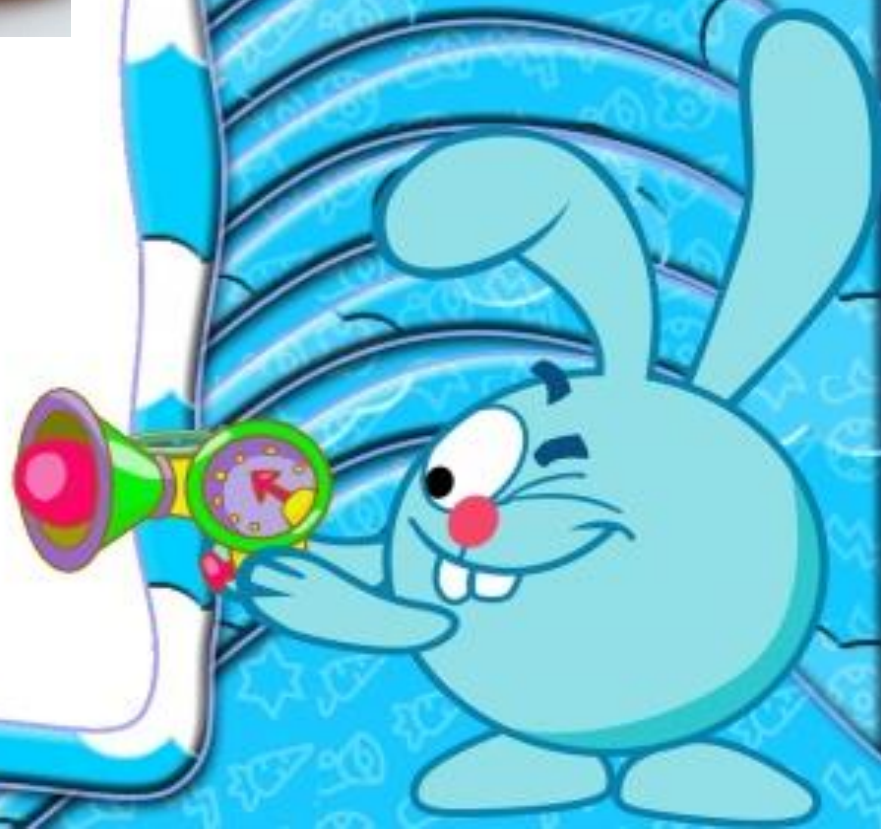


Крош

При создании самого оптимистичного Смешарика можно обойтись всего тремя цветами: белым, синим и красным. Больше всего, конечно, израсходуется синего от



Объединяя разные кусочки воедино, можно создавать новые оттенки.



Большую часть полученного материала израсходуйте на лепку тела и ушей Кроша. Для этого скатайте шарик и две длинные лепешки.



Два больших белых шарика прикрепите вместо глаз, но лучше сделайте их немного отличающимися по размеру. В центр каждого глаза поместите синий зрачок, добавьте также синие брови.



Смешав три используемых оттенка в равных количествах до однородной консистенции, получите розовый цвет. Маленькую точку прикрепите на место носа. Добавьте также маленький ротик и два смешных зуба кролику.



Две лепешки с насечками на концах послужат верхними лапками.



Обязательно угостите его этим сочным овощем, для его создания возьмите дополнительно оранжевый и зеленый пластилин.





СОВУНЬ

Скатайте шарик из кусочка синего пластилина – впоследствии это будет тело Совуны. Я



Из белых шариков и черных точек сделайте глаза, прикройте их фиолетовыми веками. Также сделайте клюв из оранжевого или белого пластилина.



Налепите глаза и клюв на шарик, чтобы получить лицо Совушки.



На макушку поместите острые ушки с маленькими кисточками.

Для лепки фартучка хозяйственной Совуны используйте голубой пластилин. Его можно получить из синего пластилина, смешав его с белым. Налепите в центр ромашку в качестве украшения.



Из двух кусочков синего пластилина сделайте крылья совы, затем прикрепите передник.



Из красного или оранжевого пластилина сделайте ноги. Лучше использовать спички, чтобы поделка стала более устойчивой. Также спички помогут более надежно прикрепить лапки к туловищу.



Из капельки белого пластилина сделайте маленький колпак, а из серого – половник.





Лося

Первым делом раскатываем пластилин жёлтого цвета до получения заготовки в виде шара. Из небольшого кусочка белого пластилина делаем кругляшки, на которые прикрепляем маленькие чёрные шарики с белыми вкраплениями внутри – это будут глаза нашего Лосяша. Всё это скрепляем между собой.



Следующим этапом нашей лепки будет изготовление пластилиновых заготовок для носа, рта, ушей, рогов и бровей Лосяша. На заготовке носа проделываем две небольших ямки для ноздрей.



Теперь раскатываем четыре пластилиновых колбаски, примерно одинаковой длины и толщины, из которых в дальнейшем мы будем лепить руки и ноги нашего персонажа



К уже имеющемуся туловищу прилепляем нос.
Выравниваем все шероховатости и добиваемся
визуальной симметрии.

В следующем шаге мы
приделываем ушки, брови и рот
«Смешарика»



Скрепляем наши заготовки из коричневого пластилина и получаем красивые ветвистые рога. На завершающем этапе мы делаем руки и ноги персонажа. Части, которые будут являться руками, делаем похожими на копыта с помощью небольших прорезей.

