

Семинар для педагогов



Работа с программой Windows Movie Maker



Цели:



Ознакомить педагогов с основами работы в программе MS Movie Maker, с целью совершенствования педагогического процесса в условиях расширяющейся информатизации образования.



Задачи:



Запись и монтаж мультимедиа,
используя предложенные папку
фотографий и папку звуков.

Целевая группа:

Педагоги образовательных
учреждений района.

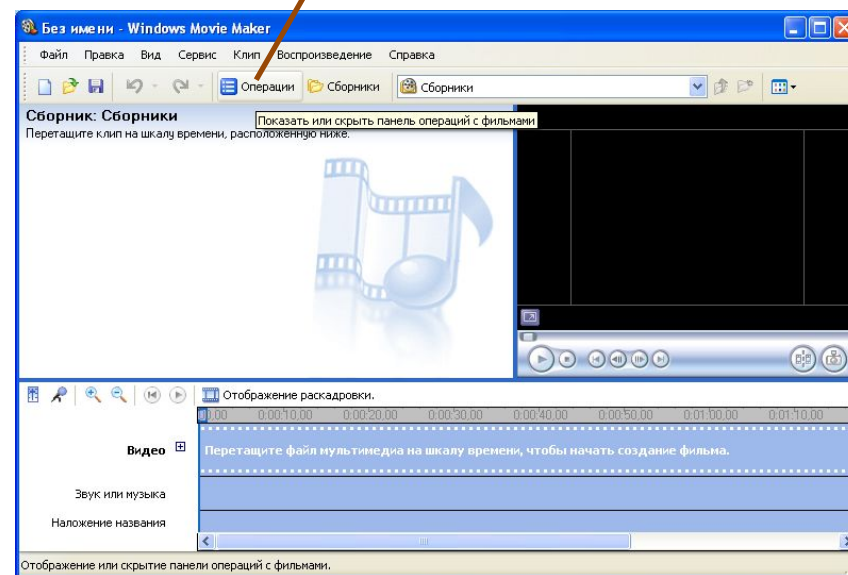


Запись и монтаж клипов:



Операции

При помощи кнопки Операции с фильмами на панели инструментов производим импорт изображений, видео, звуковых файлов



Запись и монтаж клипов:



Перетащите файл мультимедиа на шкалу времени, чтобы начать создание фильма



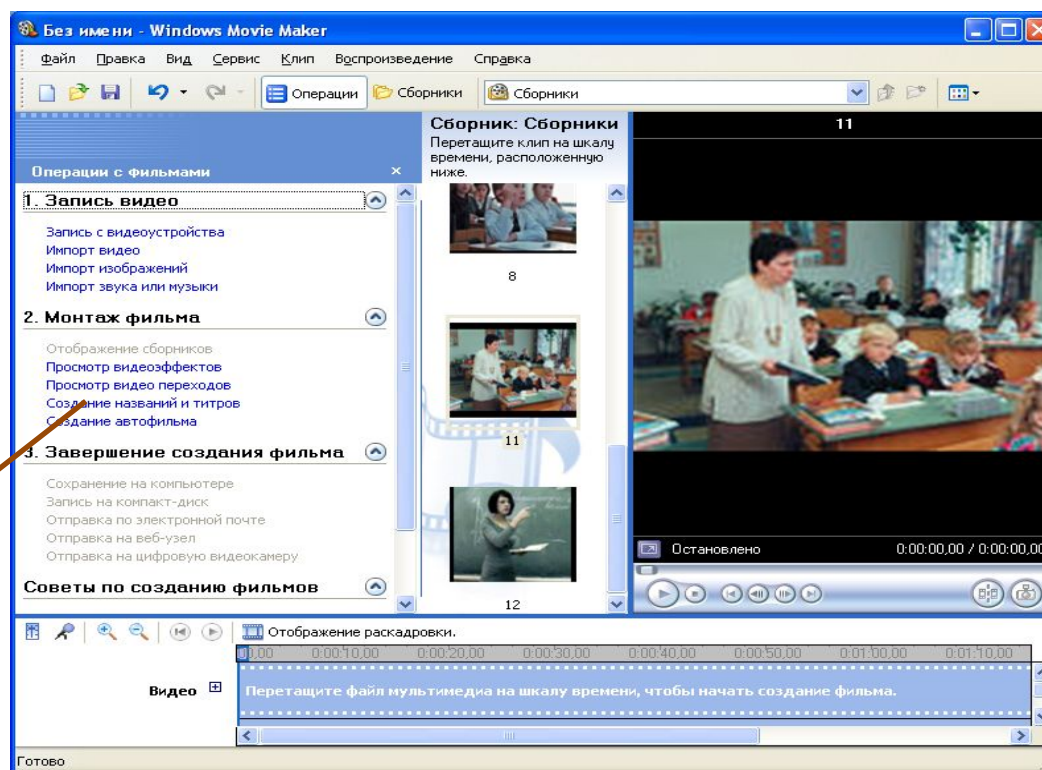


Названия и титры

Выбираем кнопку Создание названий и титров.
Выбираем, где добавить название (в начале фильма; перед выбранным клипом на шкале времени; на выбранном клипе и т.д.). Чтобы установить название на клипе, необходимо маркер монтажа установить перед выбранным клипом, а затем выбрать «Добавить название на выбранном клипе на шкале времени». Для завершающего титра выбираем «Добавить титры в конце фильма»



Создание названий и титров



Создание
названий и
титров



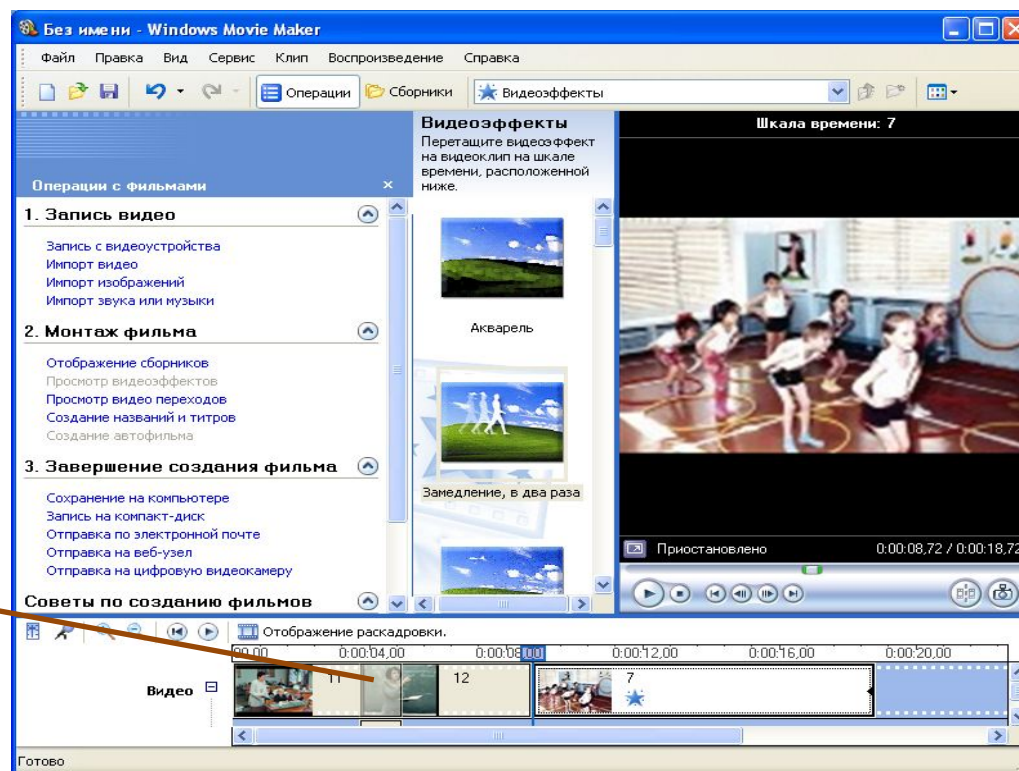
Видеопереходы



Для установки видеоперехода между клипами:
включаем кнопку Просмотр видеопереходов.
Перетащить видеопереход и поместить его между
двумя видеоклипами на шкале времени.
Проверить, как действует тот или иной
видеопереход, можно на экране. Установленный
видеопереход отобразится на шкале переходов



Видеопереходы



Видеопереход



Видеоэффекты



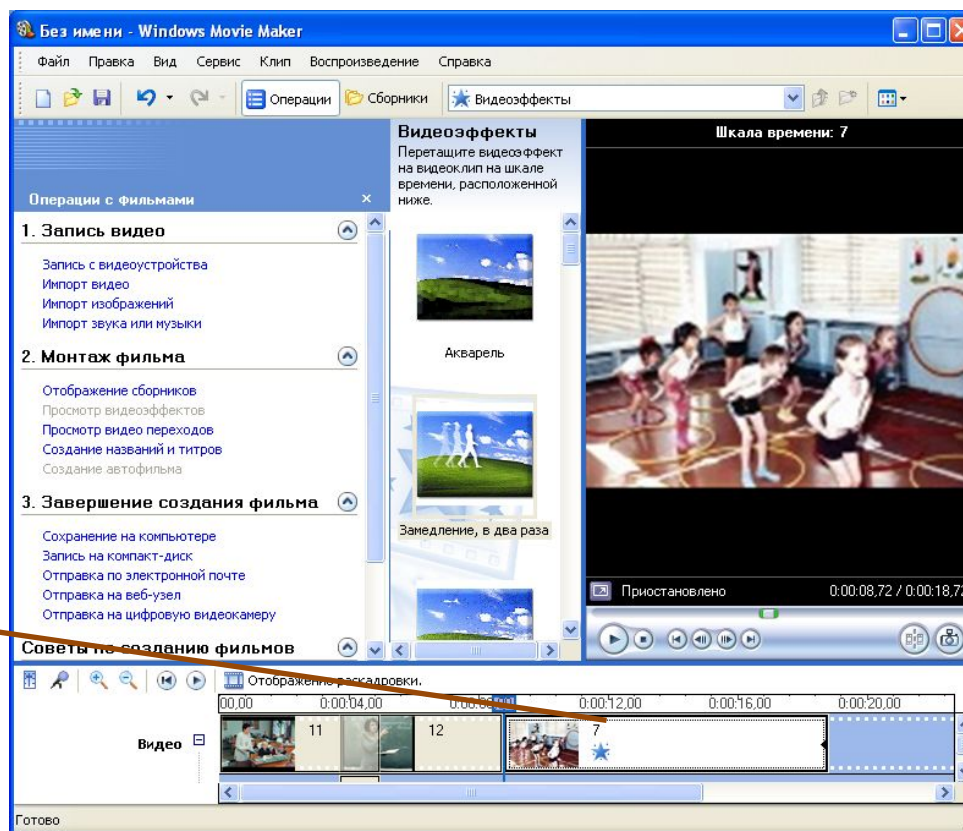
Можно добавить любые из видеоэффектов, которые имеются в папке "Видеоэффекты" на панели "Сборники". Через кнопку Просмотр видеоэффектов выходим на панель видеоэффектов, с которой перетаскиваем нужный эффект на шкалу времени



Видеоэффекты



Видеоэффект



Монтаж клипов



Существует несколько вариантов
МОНТАЖА КЛИПОВ

Разделение клипа

Объединение
клипов

Монтаж клипа





Как обрезать клип

1. В меню Вид выберите команду Шкала времени.
2. На панели сборников щелкните сборник, содержащий клип, который необходимо добавить, а затем щелкните клип, который необходимо обрезать, на панели содержимого.
3. В меню Клип выберите команду Добавить на раскадровку.
4. На шкале времени выберите клип, который требуется обрезать.
5. На шкале времени щелкните индикатор воспроизведения и перетащите его в то место, где необходимо обрезать клип.



Работа со звуком



- Запись комментария на шкале времени
- Настройка уровня звука
- Добавление звуковых эффектов
- Регулировка громкости аудиоклипов



Добавление звуковых эффектов



- **Выключить.** Звук не воспроизводится и не слышен во время воспроизведения
- **Появление.** Громкость звука плавно увеличивается до окончательного уровня воспроизведения.
- **Исчезание.** Громкость звука плавно уменьшается, пока звук совсем не исчезнет



Как сохранить проект



1. В меню **Файл** выберите команду **Сохранить проект**.
2. В поле **Имя файла** введите имя файла, а затем нажмите кнопку **Сохранить**.

Сохранение на компьютере

