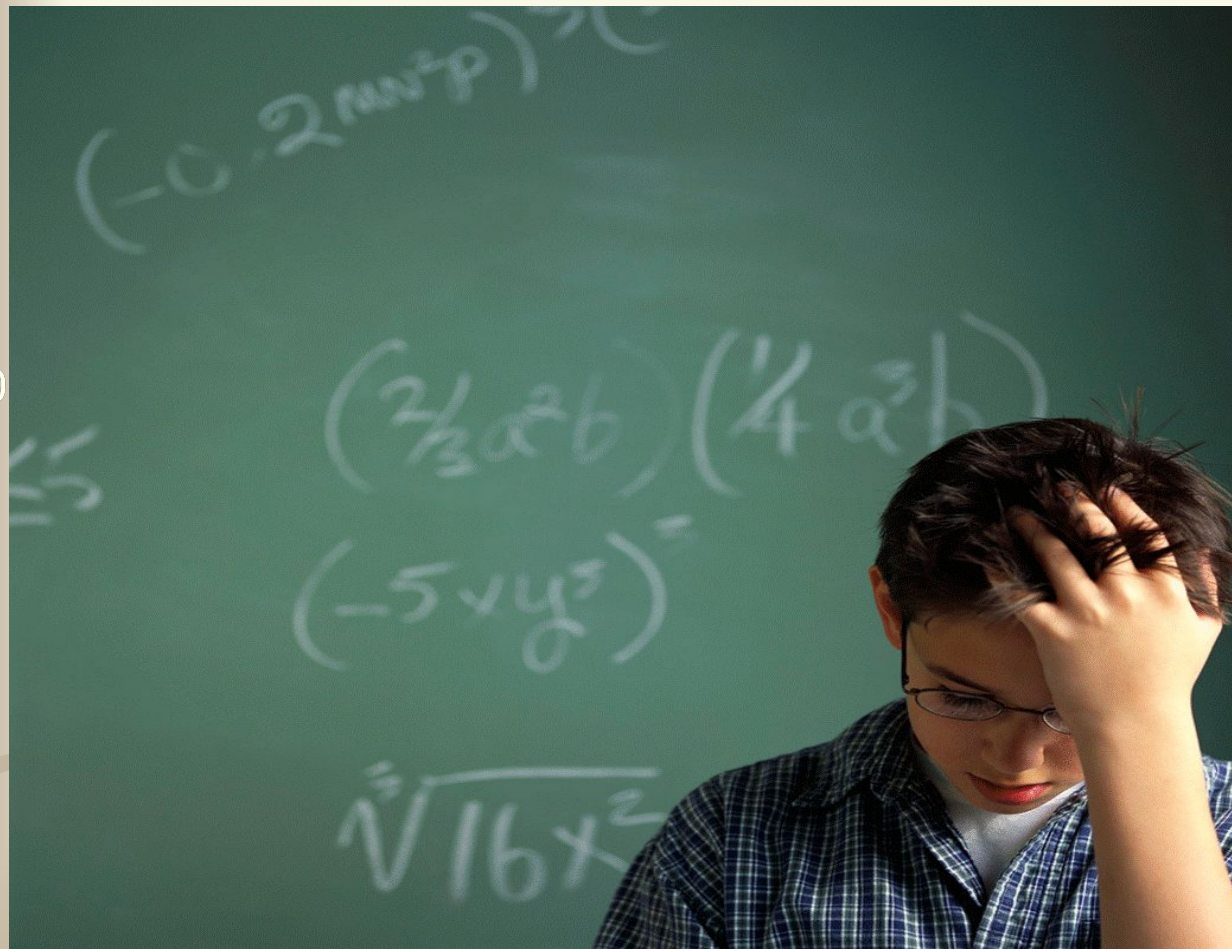


Работа с учащимися низкого уровня обученности в школе



12
45

- **Способы выявления учащихся с низким уровнем обученности**
- **Показатели низкого уровня обученности**



Трудности в учении

0011, 0010, 1010, 1101, 0001, 0100, 1011

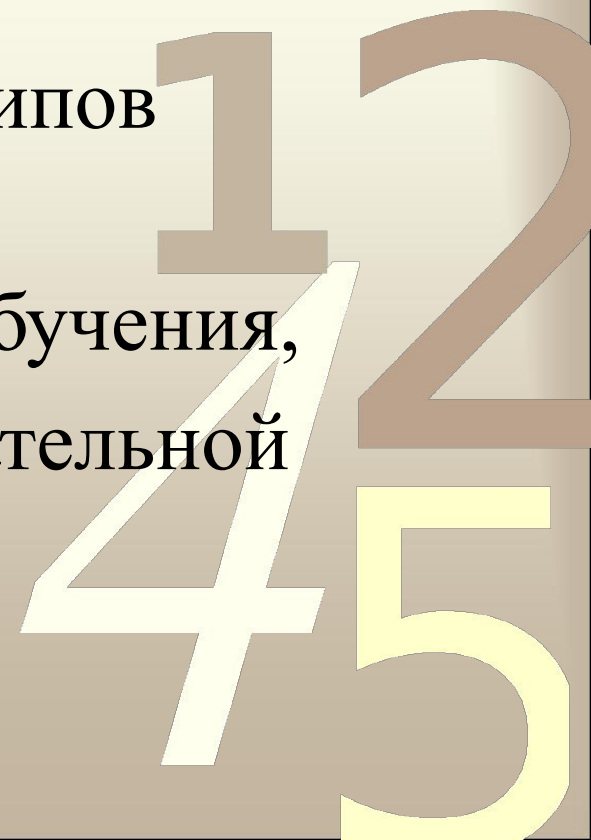
- медленное вхождение в рабочее состояние,
- повышенная утомляемость,
- низкая концентрация внимания,
- нарушение дисциплины, нежелание учиться.



Причины неуспеваемости

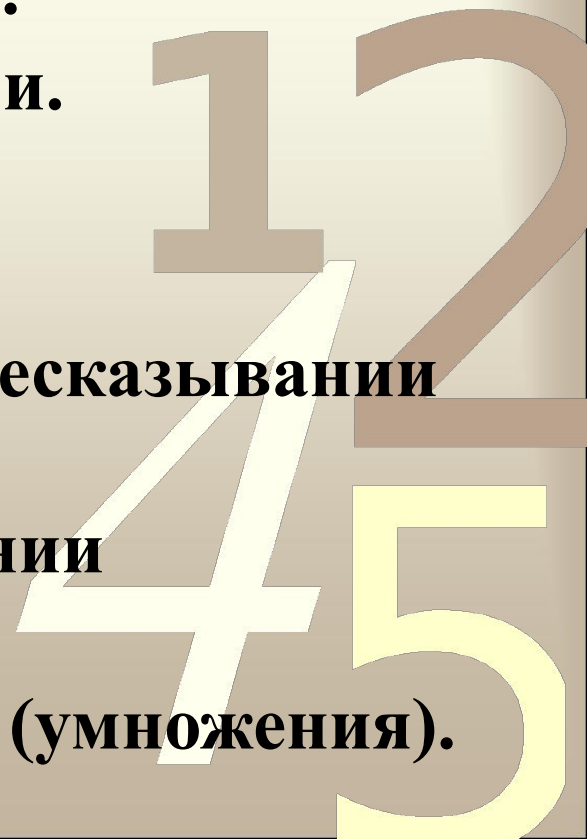
0011 0010 1010 1101 0001 0100 1011

- в неумении учителя эти особенности учитывать,
- в нарушении учителем принципов индивидуального подхода,
- доступности и посильности обучения,
- в недостатках учебно-воспитательной работы, проводимой с ними.



Взаимосвязь типичных трудностей в обучении

- В письменных работах пропускает буквы.
- Неразвитость орфографической зоркости.
- Трудно понимает объяснение с первого раза.
- Постоянная грязь в тетради.
- Плохо списывает с доски, с текста.
- Испытывает трудности при чтении.
- Неусидчив.
- Невнимателен и рассеян.
- Испытывает затруднения при пересказывании текста.
- Испытывает трудности при решении математических задач.
- Плохое знание таблицы сложения (умножения).



Внутренние

по отношению к школьнику

0011, 0010, 1010, 1101, 0001, 0100, 1011

- Недостатки биологического развития
- Недостатки психического развития личности
- Недостатки воспитанности личности



Внешние

по отношению к школьнику

- Недостатки образования личности
- Недостатки опыта влияния школы
- Недостатки влияния внешкольной среды



Основные способы выявления учащихся с низким уровнем обученности

- наблюдения за реакцией учащихся на трудности в работе, на успехи и неудачи;
- вопросы учителя и его требования сформулировать то или иное положение;
- обучающие самостоятельные работы в классе.

Карта для работы с детьми низкого уровня обученности

1. Фамилия, имя ученика _____
2. Класс 1010 1101 0001 0100 1011 _____
3. По каким предметам испытывает затруднения _____
4. Поведение ученика _____
5. Причины, которые привели к отставанию по предмету _____
6. Какие средства (дидактические, воспитательные, учебные, внеклассные, дополнительные занятия) используются в работе _____
7. Кто привлечён к работе по преодолению затруднений _____
8. Сколько времени уже длится эта работа _____
9. Какие изменения наблюдаются _____
10. Результаты работы _____

*Как можно больше уважения к человеку
и как можно больше требовательности к нему.*

А.С.Макаренко



12
45

0011 0010

0011 0010 1010 1101 0001 0100 1011

**Спасибо
за внимание!**

1 2
4 5