

«Загадки»	«Как-то раз»	«Кто по профессии»	«Человек-природа»	«Заглянем в словарь»
<u>10</u>	<u>10</u>	<u>10</u>	<u>10</u>	<u>10</u>
<u>20</u>	<u>20</u>	<u>20</u>	<u>20</u>	<u>20</u>
<u>30</u>	<u>30</u>	<u>30</u>	<u>30</u>	<u>30</u>
<u>40</u>	<u>40</u>	<u>40</u>	<u>40</u>	<u>40</u>
<u>50</u>	<u>50</u>	<u>50</u>	<u>50</u>	<u>50</u>

Прыгнуў вніз —
На цветке повис,
Землі коснуўся —
Цвіток свернуўся.

отве

т



Парашютист



Т



У крестьянина из Югославии жил кот, который постоянно циркулировал между селом и пастбищем овец. Заметив эту привычку, хозяева стали использовать кота в качестве... кого?

ответ



Почтальона



Мы землю глубоко копаем,
И в глубине земли
Мы людям уголь
добываем,
Чтоб дом топить могли.

отве

т



Шахте

р



История происхождения этой профессии уходит в далекое прошлое. Появились еще в первобытное время. В некоторых племенах эти работники были настолько почитаемы, что время назначали сами старейшины. Он ждал клиентов на поляне, где приступал к работе. Помимо этого, еще с древности и вплоть до конца 19 века работники этой профессии совмещали свою деятельность с врачеванием! Да, да, они были еще и первыми стоматологами и хирургами. Они могли при надобности удалить зуб или вросший ноготь. А какой профессии идет речь?

отве

т



Парикмахер



Ходит в белом
колпаке

С поварёшкой в
руке.

Он готовит нам обед:
отве

Кашу, щити и винегрет 

Пова

р



«Кот в мешке»

По размеру в самый раз
Он костюм сошьёт для
вас.

Всё исполнит по науке -
И ходите руки в брюки.

отве

т



Портно

й



Наведёт стеклянный
глаз,

Щёлкнет раз -
запомнит вас.

отве

т



Φοτογρα



Вы, конечно, знаете секундантов как свидетелей дуэли. А вот в 1935 году появилась вполне официальная профессия секундантов. Сейчас в мире их несколько десятков. Чем же они занимаются?

отве



**Это помощники
ведущих шахматных
гроссмейстеров**



Очень древняя профессия, ей уже больше четырех с половиной тысяч лет! Возникла она вместе с шумерской культурой, где впервые появились глиняные каталоги. Первыми работниками считают писцов, составивших собрание глиняных табличек приблизительно в 2500 году до н. э. Им пришлось быть не только работниками этой профессией, но отчасти и юристами, поскольку основная часть табличек содержала юридическую информацию. О какой профессии идет речь?

ОТВЕ



Библиотекар



Какого мифического
героя считали
изобретателем
плотничных и
столярных
инструментов?

отве

т



Дедала



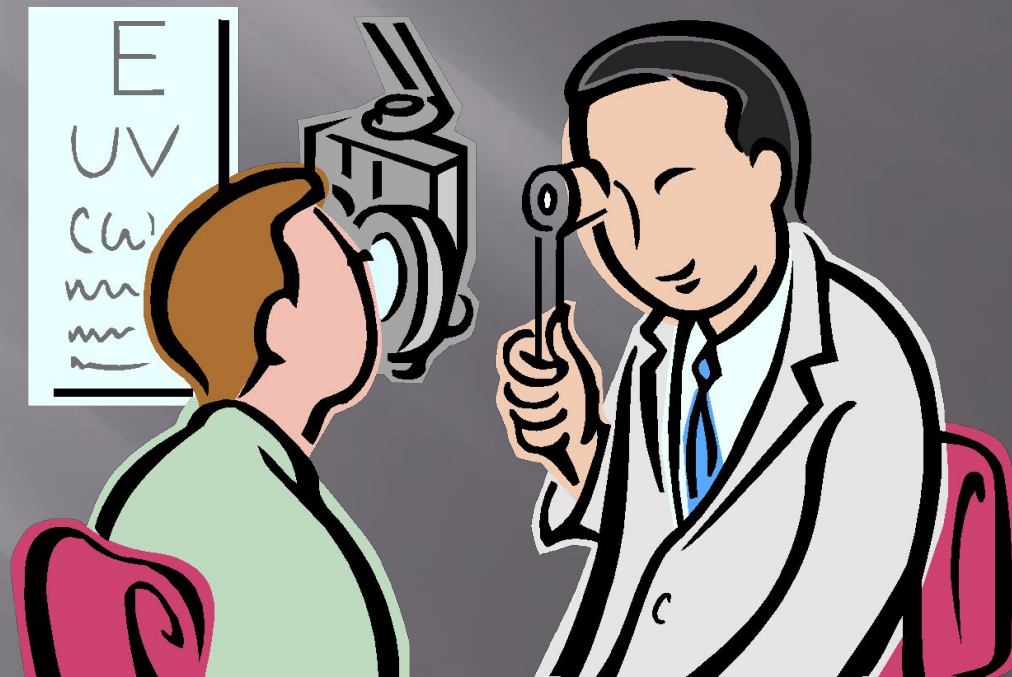
Врач, лечащий глаза

отве

т



Окулист



Специалист по изготовлению модельной одежды

отве

т



Моделье



Художник,
оформляющий
сцену, съемочную
площадку

отве

т



Декорато



Юрист,
оказывающий
юридическую
помощь гражданам
и организациям

отве



Адвока



Мастер,
ИЗГОТОВЛЯЮЩИЙ
из деревянных
планок крупную
посуду отве

т



Бондар



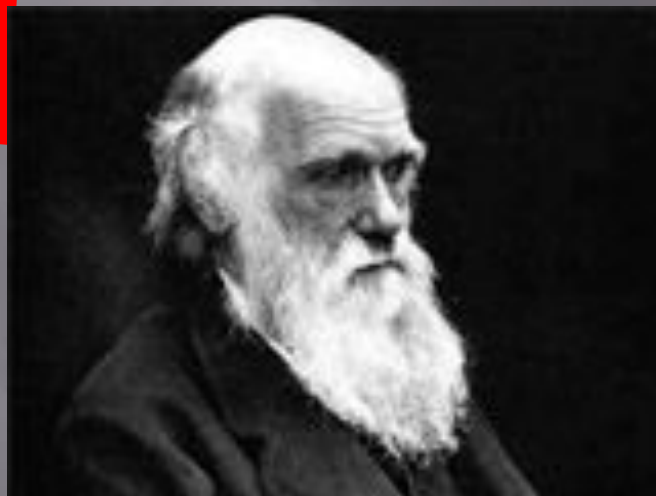
Он утверждал,
что человек
произошел от
обезьяны

отве

т



Чарльз Дарвин



Пастух со знаниями АНГЛИЙСКОГО ЯЗЫКА

отве

т



Ковбо



Специалист, от
которого щепки
летят?

отве

т



Лесору



Немецкий
собаковод XIX в.
Вывел новую
породу собак,
названную его
фамилией?

отве



Л.

Доберман



Создатель
художественных
произведений из цветов
и растений. Специалист
в области
декорирования
интерьеров с помощью
отве
цветочных композиции



Флорис

Т



«Счастливы́й случа́й»

Первоначальное
значение слова

«Врач»? отве

т



Заговаривающи

й

бо
нь



Первоначальное значение слова «диспетчер»

отве

т



Отправител

ь

по в



Буквальное значение слова «прапорщик»

отве

т



Знаменосе



Буквальное значение слова «ПОНОМАРЬ»

отве

т



Церковны й служитель



Буквальное значение слова «Художник»

отве

т



С

умелыми

руками





THE INNOVATION

