

Пословицы	Из родословно й	«О ком речь?»	Человек- художестве нный образ	Немного истории	Музыкаль- ный конкурс
<u>20</u>	<u>20</u>	<u>20</u>	<u>20</u>	<u>20</u>	20
<u>40</u>	<u>40</u>	<u>40</u>	<u>40</u>	<u>40</u>	40
<u>60</u>	<u>60</u>	<u>60</u>	<u>60</u>	<u>60</u>	60
<u>80</u>	<u>80</u>	<u>80</u>	<u>80</u>	<u>80</u>	80
100	100	<u>10</u>	100	100	100

- Береги землю родную, как мать любимую.
- Жить – родине служить.
- Для родины своей ни сил, ни жизни не жалеи.

отве

т



# Военнослужащ

# ий



- Тяжело молоту, тяжело и наковальне.
- Куй железо, пока горячо.
- Не огонь железо калит, а мех.

**ответ**



# Кузне

Ц



- Что в котел положишь, то  
и вынешь.

- Недосол на столе, пересол  
на спине.

- Кашу маслом не  
испортишь. отве

т



# Пова



- Застарелую болезнь лечить  
трудно.

- Болен – лечись, здоров –  
берегись.

- Не больной привередлив –  
боль.

отве

т





# Вра



- Коси, коса, пока роса.  
Роса долой, и мы домой.
- Кто с агротехникой  
дружит, об урожае не  
тужит.
- Жать – не дремать.

отве

т



# Хлеботоро б



Люди какой  
профессии дают  
клятву Гиппократата?

отве

т



# Вра



Как звали первую  
женщину-лётчицу?

отве

т



# Баба-

# Яга



Кто является  
основоположником  
медицины?

отве





# Гипсокра

# т



# Аптечный работник с высшим образованием

отве

т



# Провизор



«Кот в мешке»

Кто был первым  
президентом  
России?

отве

т



**Борис  
Николаевич  
Ельцин**



Кто играет на  
публику?

отве

т



# Актёр



«Счастливы́й случай»

Перед кем все люди  
снимают шапки?

отве

т





# Перед парикмахеро



Кто живёт и  
работает  
припеваючи?

отве

т



# Певц

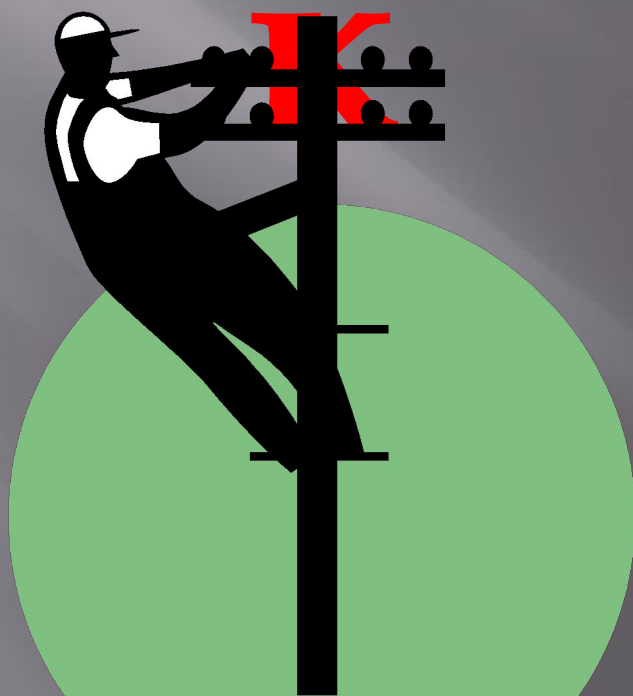


Человек,  
работающий с  
напряжением, – это  
... Кто?

отве



# Электри



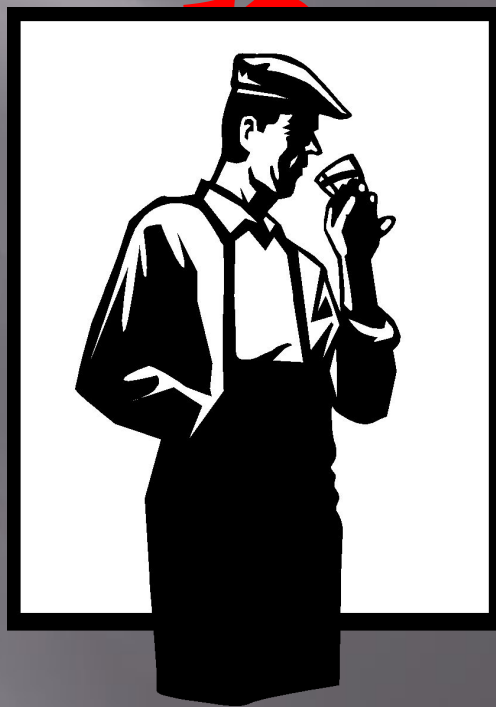
Кто работает со  
вкусом?

отве

т



# Дегустаторо



Музыкальный  
инструмент,  
который  
нравился  
Незнайке

Т





# Труб



# Шипящая «Ассистентка» факиры

отве

т



# Кобр



# Музыкант и лесной лекарь

отве

т



# Дяте



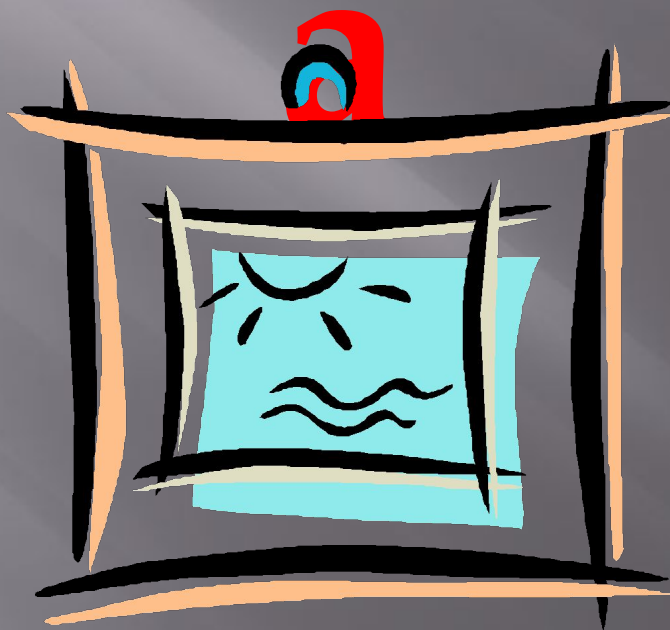
«Вопрос – аукцион»

Продукт труда  
художника

отве



# Картин



Он работает, не  
ударив палец о  
палец.

отве





# Натурщи

## К



На каком  
инструменте играл  
Иоганн Себастьян  
Бах?

отве

т



# Орга

II



Какого царя  
иностранцы  
называли «царь-  
плотник»?

отве

т



# Петра I



Назовите самого  
известного во всём  
мире  
парикмахера  
(цирюльника).

отве

т



# Фигар

## О



Почему геологи и  
географы очень  
любят картину К.  
Малевича «Чёрный  
квадрат»? отве

т





**Потому что чёрный  
квадрат  
на географических  
картах означает залежи  
каменного угля**



Мир узнал его тогда,  
когда он бросил свою  
прежнюю профессию:  
строителя. Назовите  
его.

отве

т



**Это известный политик:  
Борис Николаевич  
Ельцин**

