

# *Разноуровневое обучение*

**Различение учащихся  
по уровню обучаемости  
в зависимости от  
времени, необходимого  
для усвоения  
материала**

# *Основные принципы*

- **1. Всеобщая  
талантливость**
- **2. Взаимное  
превосходство**
- **3. Неизбежность  
перемен**

# *Уровни обучаемости*

- **1 – минимальный  
(государственный  
стандарт)**
- **2 – базовый**
- **3. вариативный  
(творческий)**

# Методика выявления уровня обучаемости

- **1. Отбор материала из базисного содержания.**
- **2. повторение материала, необходимого для усвоения новой информации.**
- **3. образец применения знаний в сходной ситуации.**
- **4. образец применения знаний в новой ситуации.**
- **5. Самостоятельная работа.**

# ***Ключ к определению уровня обучаемости***

- **1 -3 задания – 1 уровень.  
(Оценка «3»)**
- **4 задание – 2 уровень.  
(Оценка «4»)**
- **5 задание - 3 уровень.  
(Оценка «5»)**

# *Этапы самостоятельной работы*

- **1. Вопрос на повторение.**
- **2. Вопрос по данной теме.**
- **3 . Задание по образцу.**
- **4. Задание частично-поискового характера.**
- **5. Творческое задание.**

# ***Способы словообразования***

## ***5 класс***

- **1. При помощи каких частей слова образуются новые слова?**
- **2. Какие способы словообразования вы знаете?**
- **3. Определите способ словообразования:**
  - ***Пригореть***
  - ***Угарный***
  - ***Подосиновик***

# Способы словообразования

## 5 класс

- 4. Восстановите словообразовательную цепочку:

- *Ледник*

.....*доледниковый*

- *Пень*.....  
*пенечек*

- 5. Определите способ словообразования:

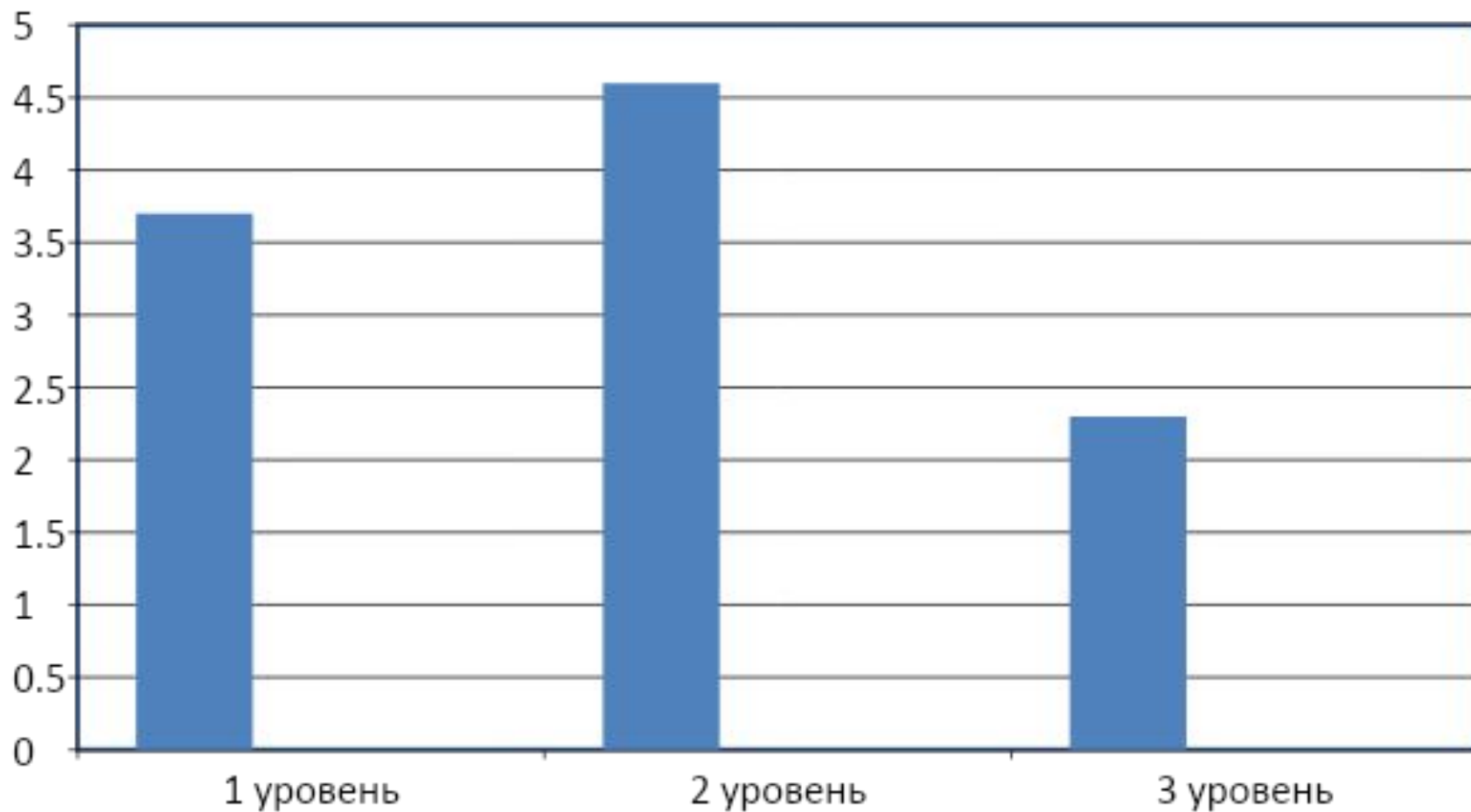
- *Мешок*

- *Ошеломить*

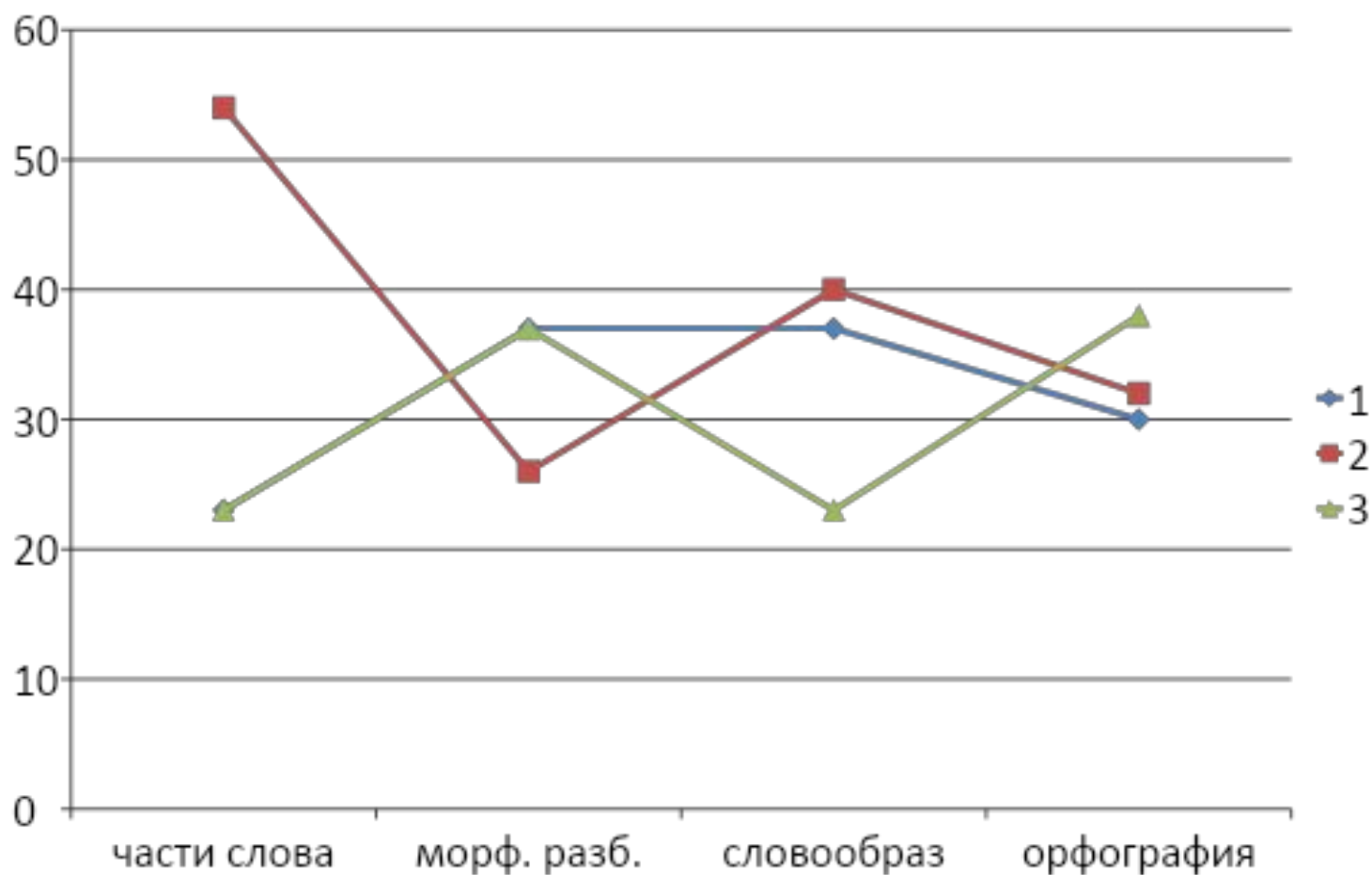
- *Опростоволоситься*



# Результаты работы



# Подвижность уровней



# ***Повелительное наклонение***

## ***6 класс***

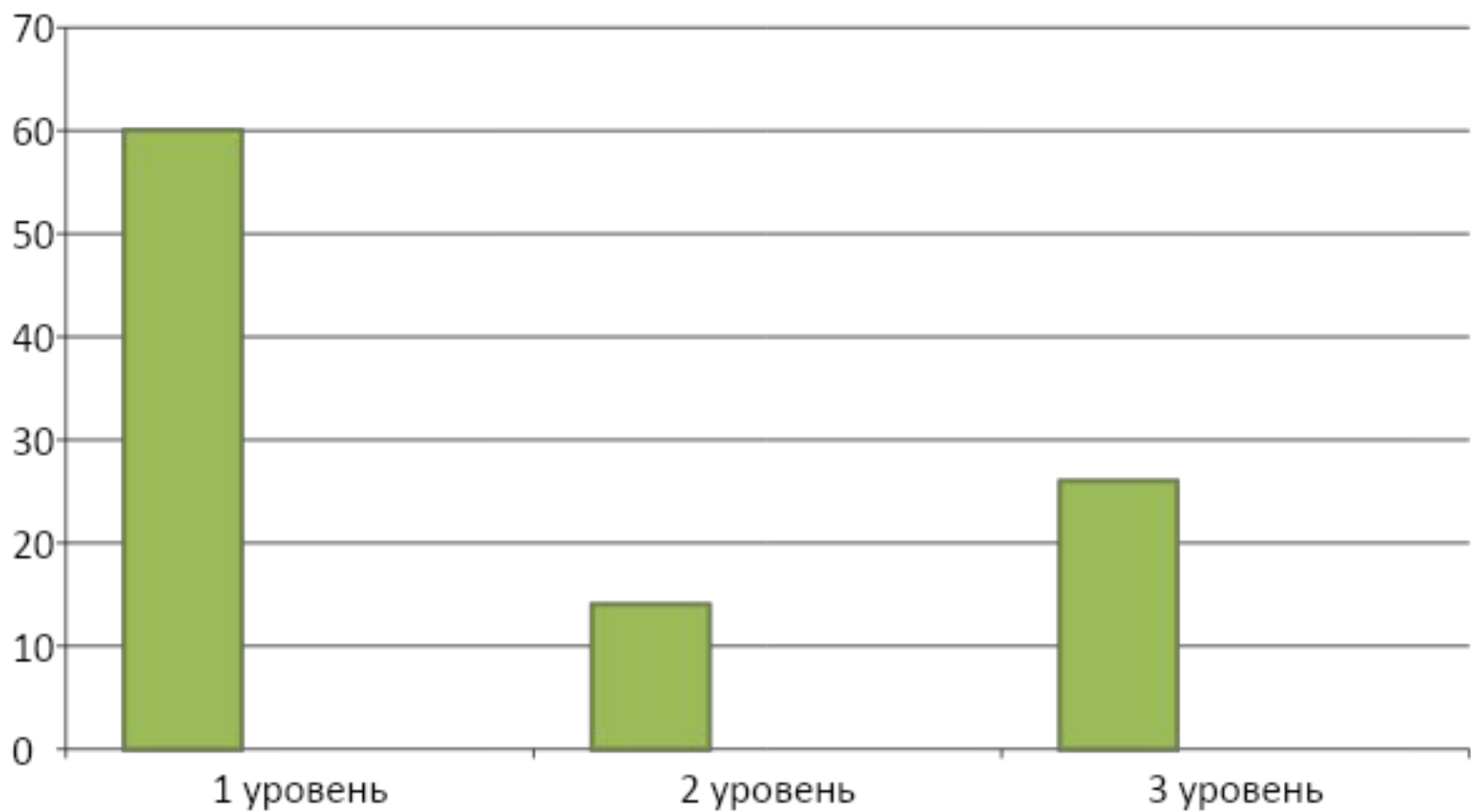
- 1. Что обозначают глаголы в повелительном наклонении?
- 2. Образуйте форму повелительного наклонения от глаголов: ***бросить, лечь, закипеть, остаться,***
- ***летать.***
- Произведите морфемный разбор глаголов:
- ***поищите*** ***поищите***

# ***Повелительное наклонение***

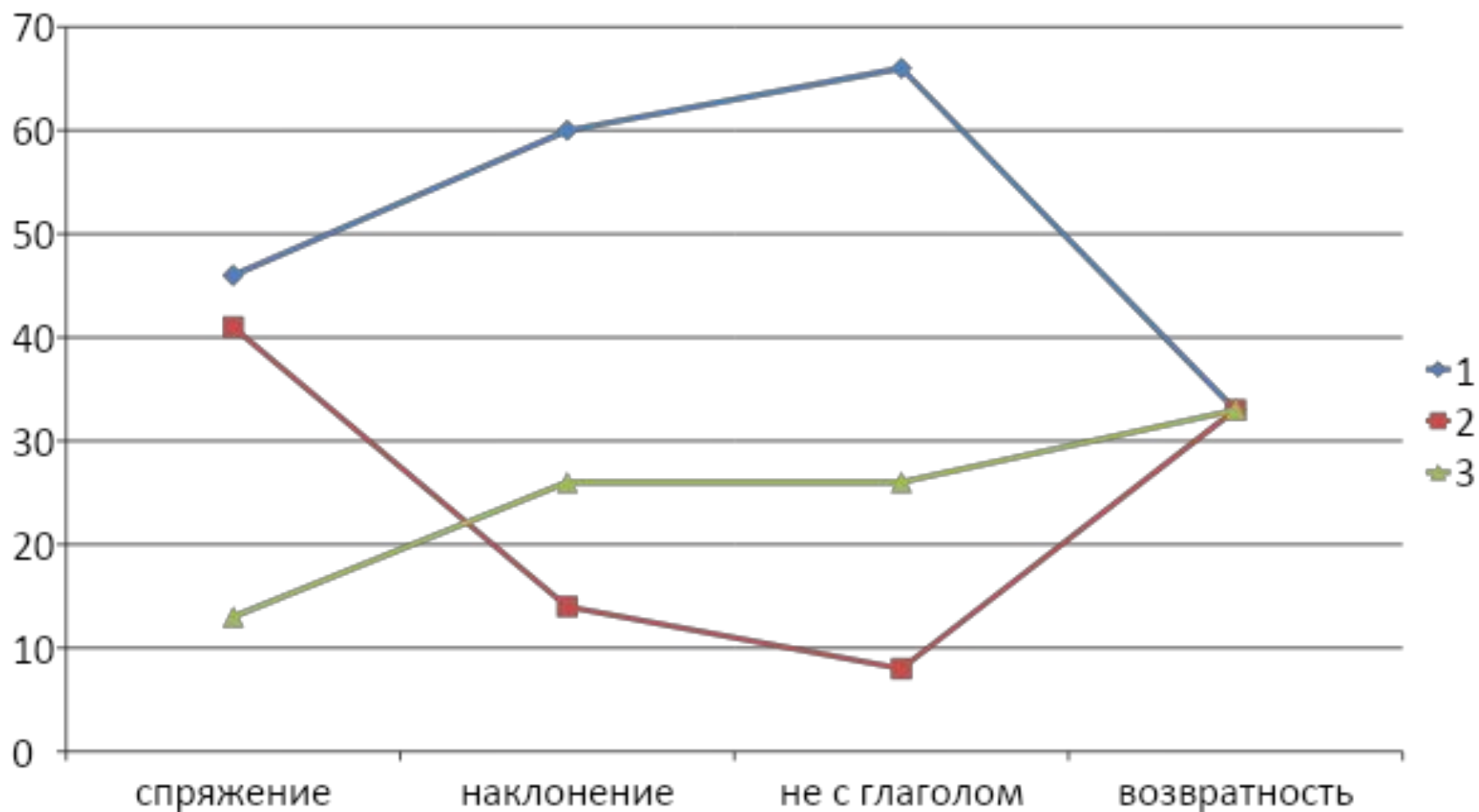
## ***6 класс***

- **4. В каком наклонении использован глагол:**
  - ***«Пошел бы ты, принес бы воды».***
- **5. В названии какой детской игрушки глагол в повелительном наклонении пишется слитно с частицей -**

# Результаты работы



# Подвижность уровней



# Причастие

## 7 класс

- 1. От какой части речи и с помощью чего образуется причастие?
- 2. Образуйте страдательные и действительные причастия от слов:  
*брить, помыть, снимать.*
- 3. Вставьте пропущенные буквы:  
*стел..щийся туман, потер..нная книга, сдерж..нный смех, нескош..нная трава.*

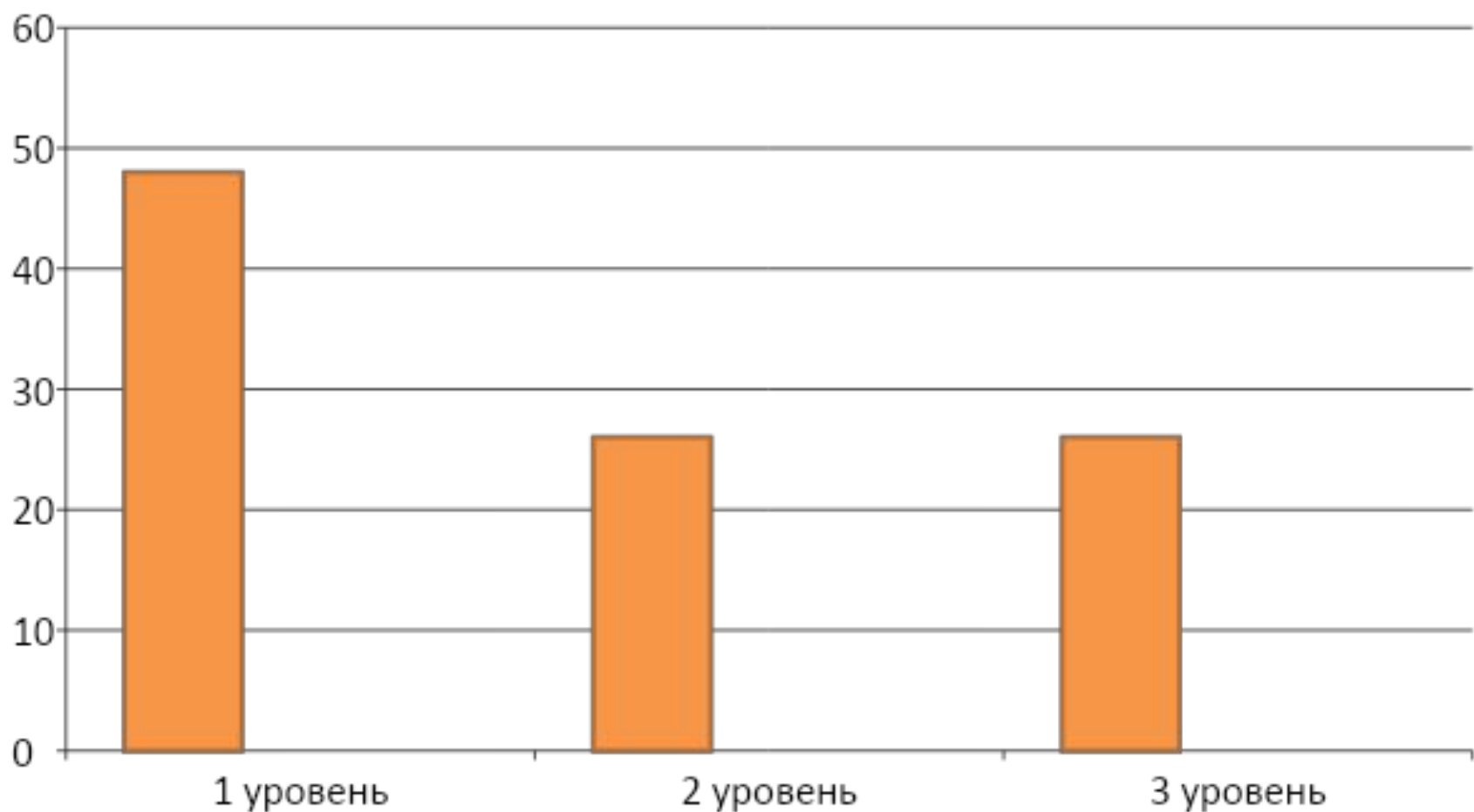
# Причастие

## 7 класс

- 4. найдите характеристику причастия, в которой содержатся несовместимые признаки:
  - *Страд., полное, несов. вид, неперех.*
  - *Дейст., полн., перех., возврат.*
  - *Страд., крат., прош. врем., невозвр.*
- 5. Расставьте знаки препинания и сделайте синтаксический разбор предложения: «*Флюка затрушевшая мостю добжела в мысню*»



# Результаты работы



# Подвижность групп

