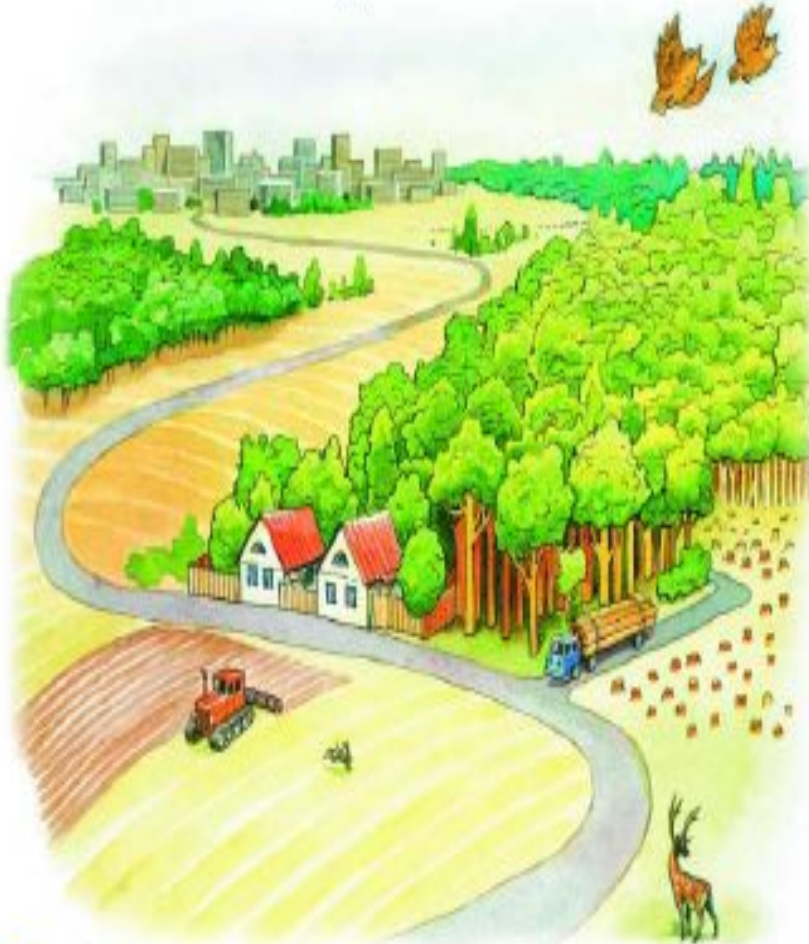


# Задания для развития умения видеть проблемы

1 класс 1 часть

1 класс 2 часть

## ПРИРОДА И ЧЕЛОВЕК



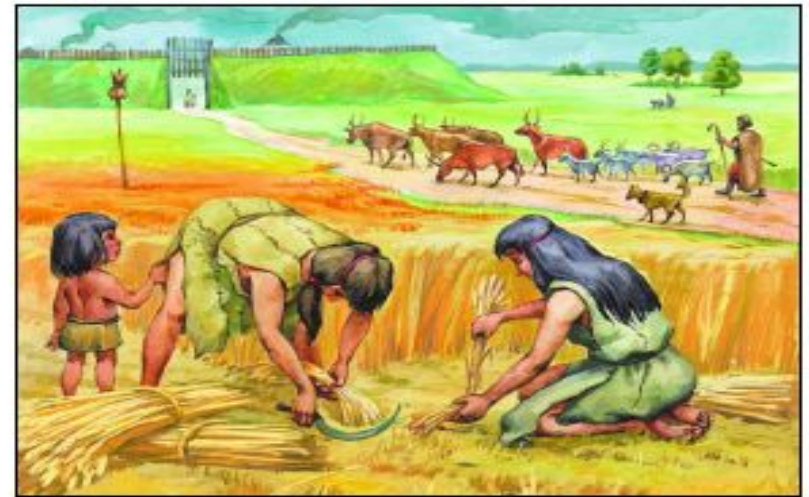
- Составьте рассказ по рисунку: от своего лица, от лица птиц, зайца, оленя, деревьев.

## Начало оседлой жизни

Всю жизнь древний человек кочевал в поисках пищи, которой всё равно не хватало. Первым шагом к оседлой жизни стало одомашнивание диких животных. Тогда же люди стали заниматься земледелием.



- Какие продукты получил человек, занявшись земледелием и разведением животных?
- Назовите профессии, связанные с сельским хозяйством.



Возделанное поле не бросишь! Многие племена стали жить на одном месте. Потребовалось строить поселения, прокладывать дороги, проводить воду на поля.



- Составьте рассказ по рисунку.
- К какой группе растений относятся пшеница, горох, овёс? Как вы это определили? Назовите части растения.

## 2 класс - эксперимент

То, что лёд легче воды, имеет огромное значение в природе. Лёд сверху закрывает водоёмы и не даёт им промерзнуть до дна. Подо льдом температура воды  $+4^{\circ}\text{C}$ . Поэтому там, в толще воды, продолжается жизнь.



• Это исследование проведите дома. Возьмите из холодильника кусочек льда. Изучите его свойства: рассмотрите, понюхайте, лизните, ударьте по нему молоточком. Какие свойства воды в твёрдом состоянии вы можете определить: цвет, запах, вкус, прозрачность, форму, текучесть,



## 3 класс



- Соотнесите условные знаки с показателями погоды. Опишите словами погоду каждого из трёх дней. С какими сезонами их можно соотнести?

<b>З</b>	<b>С</b>	
+3°C	-20°C	+21°C

Стоит измениться одному показателю погоды, меняется и её общее состояние. Поэтому погоду отличает переменчивость. Например, ветер нагнал тучи или разогнал их. В обоих случаях погода изменится.

На Земле в один и тот же момент в разных местах существуют самые разнообразные погодные условия. Проследить это легко на примере нашей страны.



- Распределитесь на пять групп и узнайте прогноз погоды на один и тот же день для Санкт-Петербурга, Сочи, Якутска, Владивостока и для вашей местности. К полученным вами данным вы вернётесь позже.

**Наблюдением** обычно называют вид восприятия, характеризующийся целенаправленностью. Эта целенаправленность, выражающаяся в ясно осознаваемой практической, познавательной задаче, и отличает наблюдение от простого созерцания.



- Найдите фотографии древнерусских памятников зодчества. Рассмотрите их с одноклассниками. Обратите внимание, какие места выбирали наши предки под строительство.
- В Москве есть улицы Бронные, переулки Лучников, Скатертный, район Кожевники. Какие улицы, названия которых связаны с ремёслами, есть в вашем городе или селе?

# 4 класс Развитие умения делать выводы и умозаключения

Часы, которые есть в каждом доме, – обыкновенная вещь, хотя механизм их достаточно сложен.

- Расскажите по рисунку историю часов, которая насчитывает несколько тысяч лет.



Или взять обыкновенную шариковую ручку. Оказывается, далёкий её предок существовал ещё в Древнем Египте. Это была полая часть стебля папируса, заполненная вязкой пастой. Но многое в истории человечества открывалось, использовалось, а потом забывалось. Вот и эту ручку забыли и стали писать гусиными перьями. Их сменили перья металлические, а затем появились современные шариковые ручки и фломастеры, в которых использован забытый принцип египетской ручки из папируса.

г сфера разумной жизни  
его деятельность) на  
и (биосферу).  
X веке и в наши дни  
ли звучать проблемы  
логии человека?