

# Развивающий массаж

*«Здоровье на кончиках пальцев»*





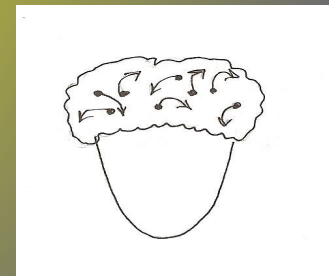
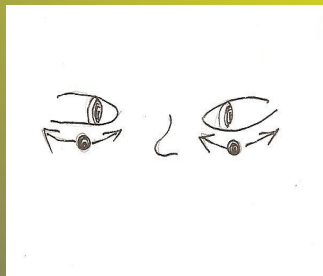
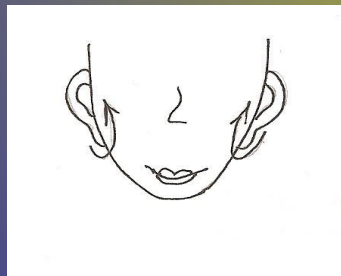
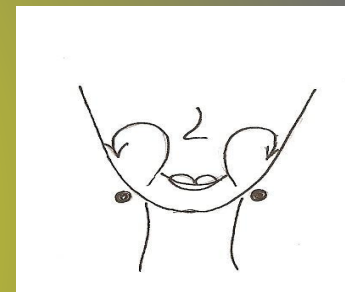
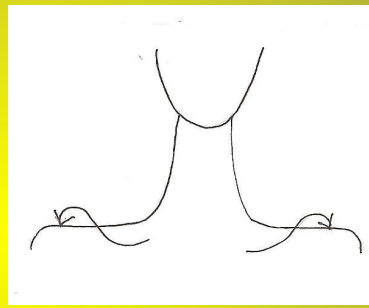
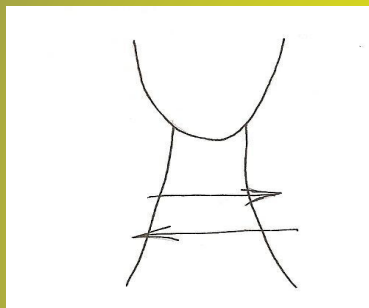
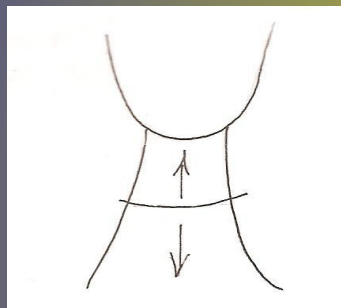
# Развивающий массаж в логопедической работе с дошкольниками

- Массаж – средство развития интеллектуальных (восприятие, память, внимание, воображение, мышление) и речевых возможностей ребёнка.
- Массаж – нетрадиционный путь организации коррекционно-образовательного процесса уже в дошкольном возрасте, связанный с качественным изменением состава детей в детских садах и общеобразовательных школах.
- Массаж – средство для благоприятного воздействия на организм человека.
- Массаж – возможность активизировать межполушарное взаимодействие, синхронизировать работу обоих полушарий мозга.
- Массаж – лечебное средство, известное ещё в глубокой древности.

# Сохранение здоровья пальцевыми упражнениями. Йосиро Цудзуми.

- *Упражнение для повышения памяти*
  - прижатие с усилием большого с другими пальцами
  - надавливание большим пальцем на основание остальных
- *Упражнение для концентрации внимания.*
  - нажатие на точку в центре ладони
  - сжатие пальцев в кулак – вдох, ослабление сжатия – выдох
- *Упражнение для устранения психической напряжённости.*
  - круговые движения двумя орехами в каждой ладони
  - круговые движения по ладони одним орехом

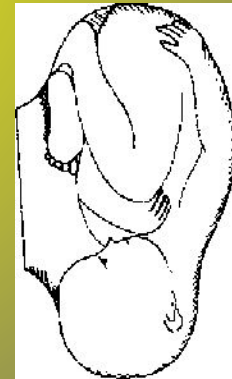
# Массаж, способствующий снижению возбуждения, раздражения, напряжённости.



# Точки на ушной раковине

Сходство формы уха с эмбрионом заметил французский врач Ножье.

Сознательное использование точек, соответствующих языку и небу, будет способствовать улучшению их функционирования.



# Семяноотерапия

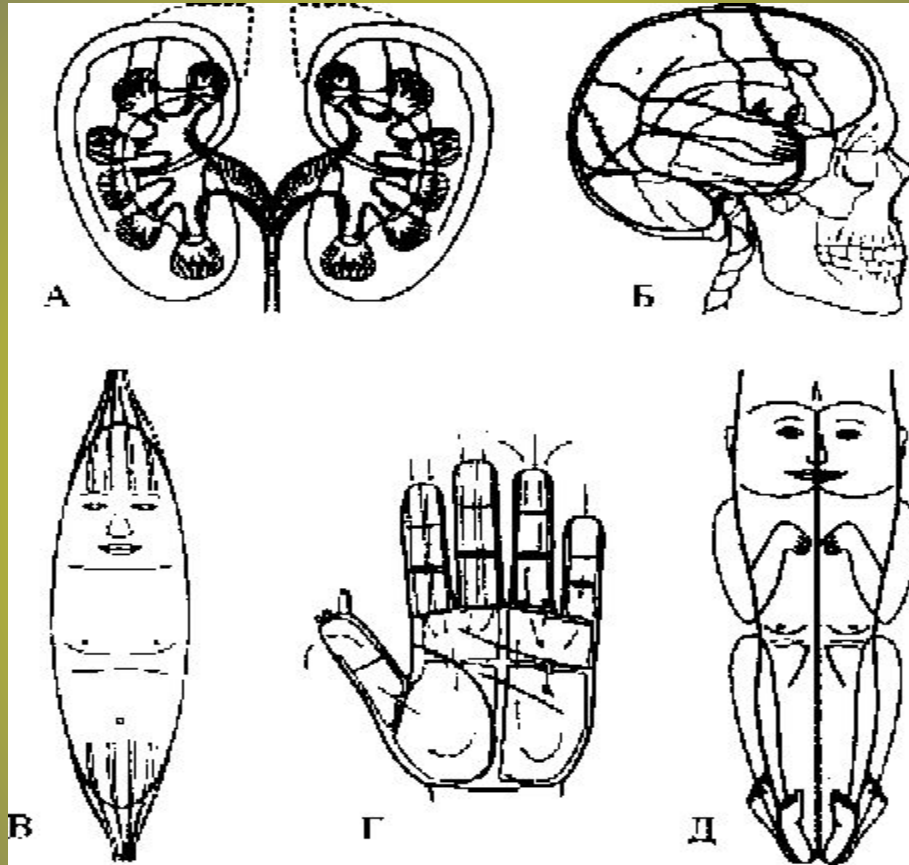
## Пак Чже-Ву «Су Джок Семяноотерапия»

- Семяноотерапия – это лечение с учетом подобия формы и свойств растений (семян).
- Сходство формы мозга и грецкого ореха позволяет использовать орех как массажор на зоны и точки соответствия головному мозгу.





# Различные системы соответствия.



*А - система соответствия почкам на ушных раковинах;*

*Б - система соответствия телу на мозг;*

*В - система соответствия телу на мышцы;*

*Г - система соответствия сердцу на кисти;*

*Д - система соответствия телу на ногах.*

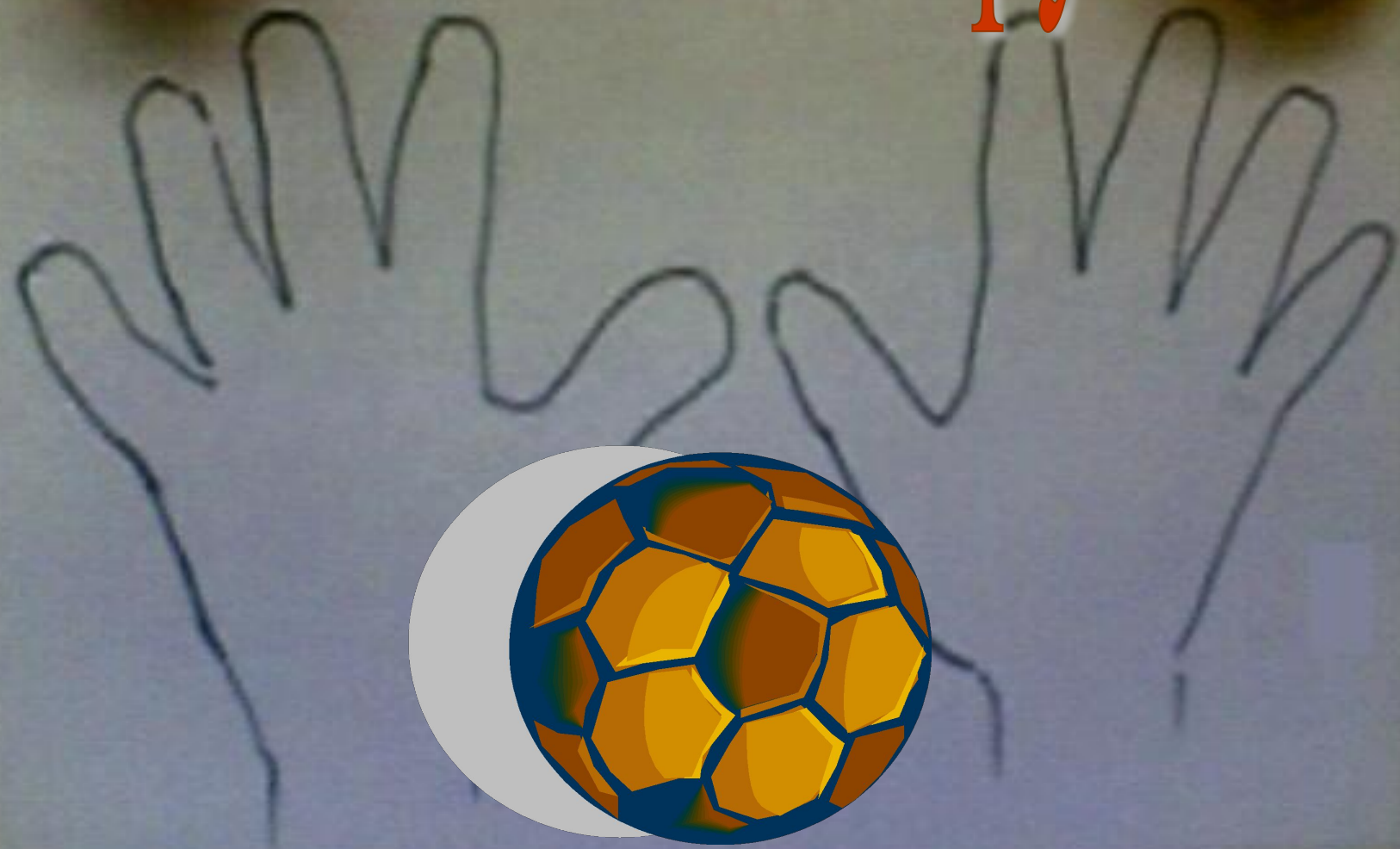
# Точки – каналы от космической энергии к человеческому телу. Грэм Трейвис 2000

- Точки на кончиках каждого пальца – связаны с нервной системой.
- Точка, расположенная на верхнем крае плеча – связана с нервной системой.
- Точка, расположенная за ухом, ближе к задней части шеи, на черепе – регулирует функции мозга.

***Воздействие на точки*** – умеренное надавливание по часовой стрелке - 1 мин., против часовой стрелки - 1 мин.



# Самомассаж рук





# Самомассаж лица «Озорные мишки»



- самомассаж ушей
- самомассаж щёк
- самомассаж подбородка и лба
- самомассаж по линии вокруг глаз
- Нажатие на точки около носа
- Движения челюстью





