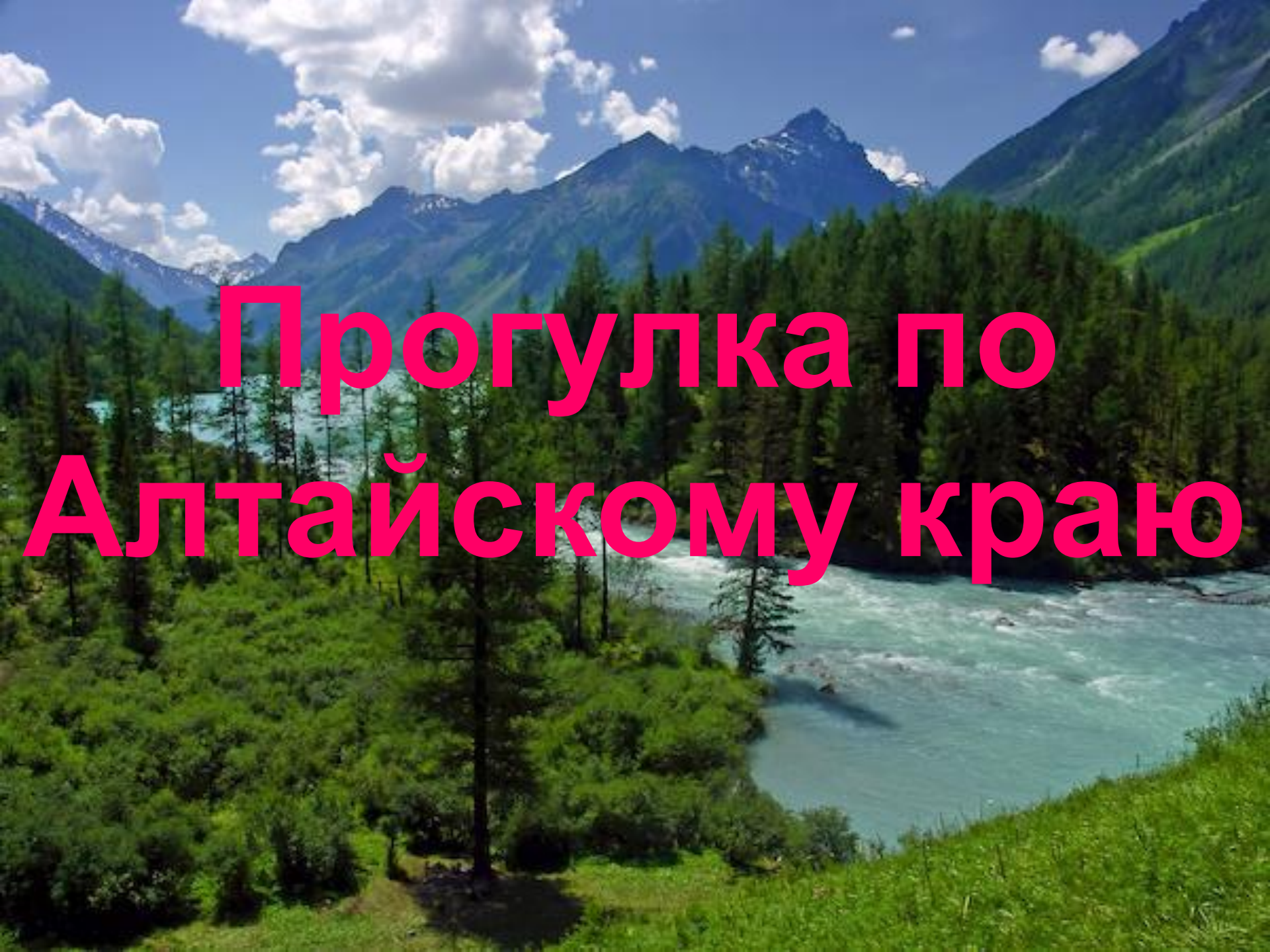




80 лет
Алтайскому
краю



Прогулка по Алтайскому краю

28 сентября 1937 г. был образован Алтайский край



Административный центр

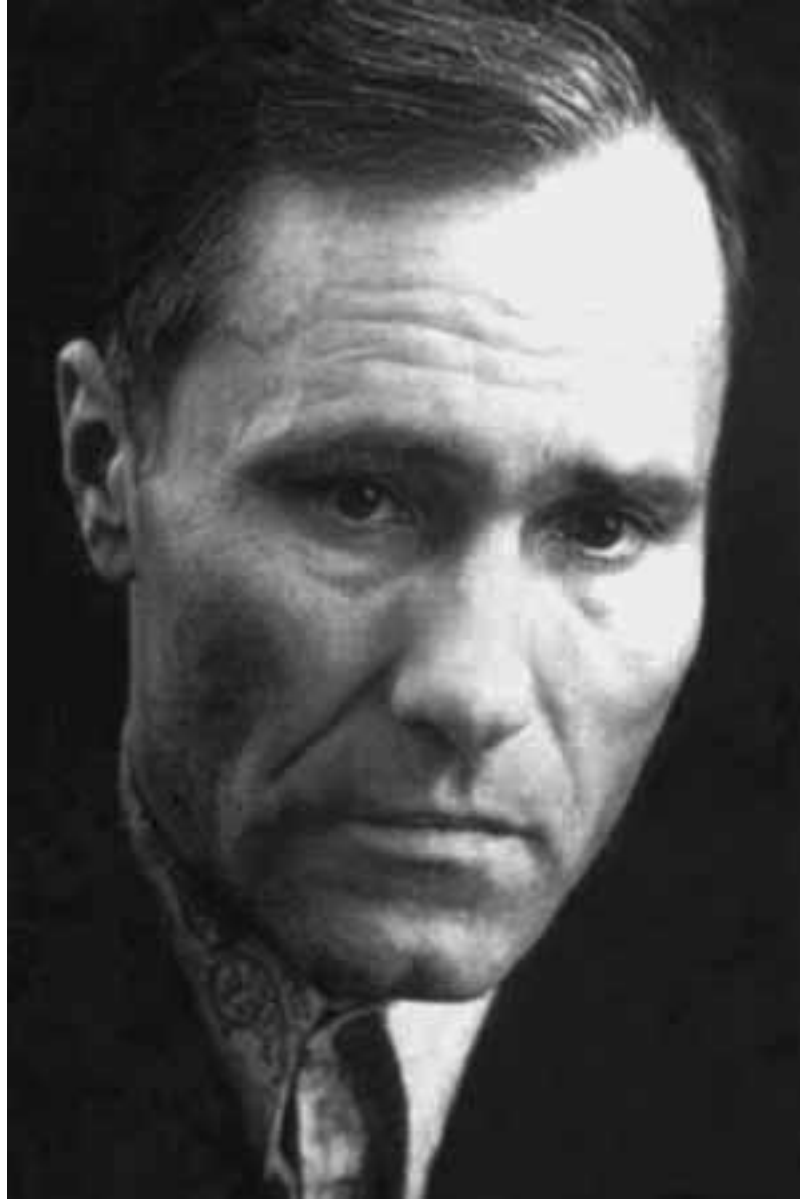


Барнаул



село Сростки





**Василий Макарович
Шукшин**

гора Пикет



Косихинский район село Полковниково





**Герман Степанович
ТИТОВ**

**село Курья, Курьинского
района**



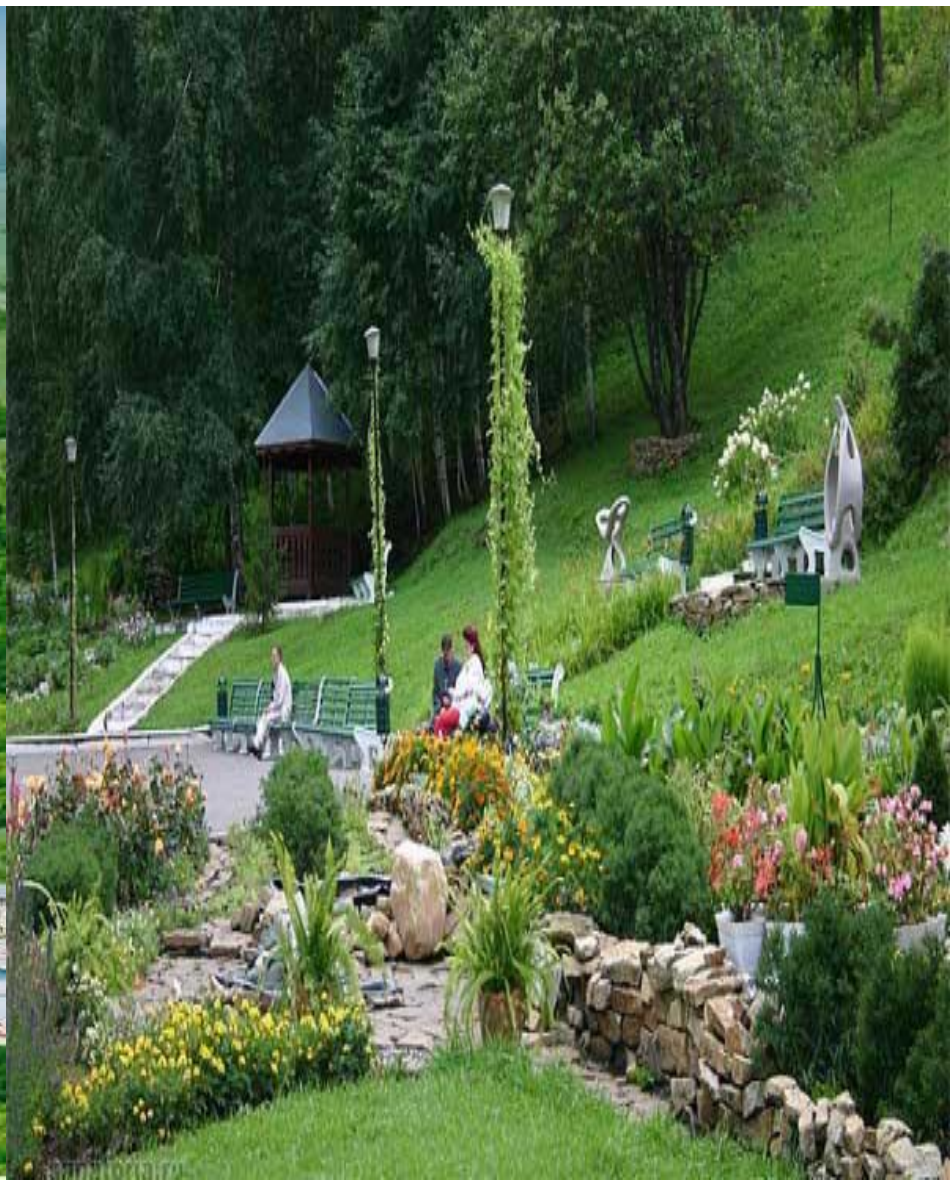
Михаил Тимофеевич Калашников



город-курорт Белокури

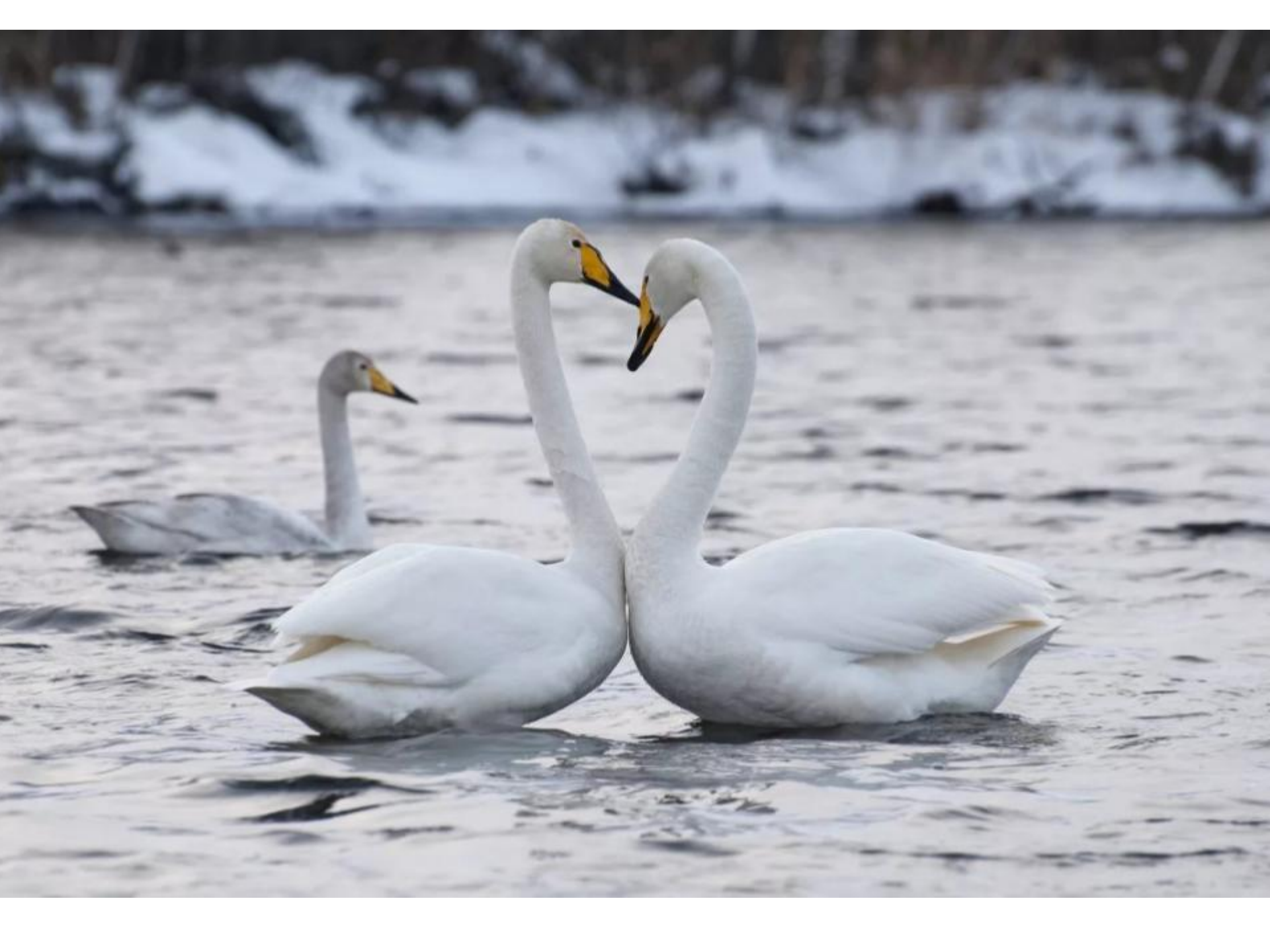


Места отдыха в Белокурихе



Лебединый заказник





Цветущая долина





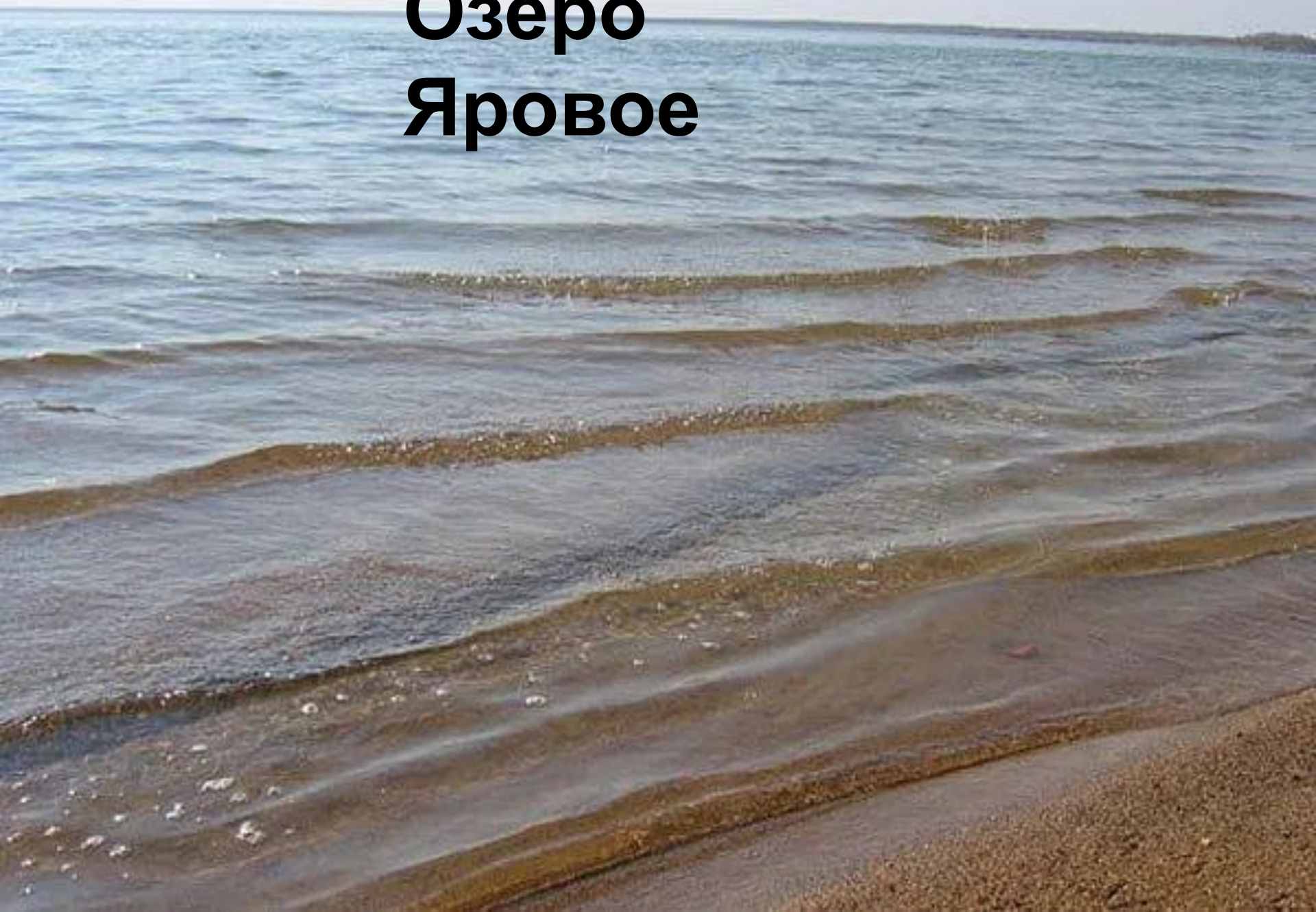


Озеро Ая





Озеро Яровое





Слияние рек Бия и Катунь



Река Обь





80 лет
Алтайскому
краю

Спасибо за внимание



80 лет
Алтайскому
краю