

Конкурс « Умников и умниц » с ИКТ

Интеграция специалистов – психолог и логопед в рамках ДОУ



Победитель конкурса в Д/саду

Участник районного конкурса
« Умники и умницы »,
воспитанник логопедической группы

Технологии в коррекционной работе Смирновой Л.Е.

Образовательные технологии и методики	Цели использования технологий и методик	Авторское дидактическое обеспечение	Результаты использования
7.Технология проектной деятельности	<ul style="list-style-type: none">- Повышение познавательной активности;- Развитие свободной творческой личности ребёнка, которое определяется задачами развития и задачами исследовательской деятельности детей.	Перспективное планирование по лексическим темам; Программно-методическое обеспечение.	Развитые творческие способности и коммуникативные навыки, что позволяет ребёнку успешно адаптироваться к изменившейся ситуации школьного обучения.

Проектная деятельность

ПРОЕКТ СТАРШЕЙ ЛОГОПЕДИЧЕСКОЙ ГРУППЫ «МОРОЗКО» МДОУ Д/С №193
«Я здоровье сберегу – сам себе я помогу» 2014г.



ПРОЕКТ ПОДГОТОВИТЕЛЬНОЙ ЛОГОПЕДИЧЕСКОЙ ГРУППЫ «МОРОЗКО»
МДОУ Д/С №193 «Зимующие птицы» 2015г.





ПРОЕКТ МДОУ Д/С №193
«Мы –правнуки Победы» 2015г.



Логоритмические занятия с ИКТ

Интеграция специалистов - учитель-логопед и муз.руководитель



Работа с родителями

« День открытых дверей »



Родительские собрания
Консультации
Тренинги
Мастер-классы



Развивающая

предметно-пространственная среда

Паспорт логопедического кабинета

(организация пространственной предметно-развивающей среды)

1. Зона индивидуальной коррекции речи. Здесь располагаются большое зеркало с источником дополнительного освещения; 2 стола, 4 стула, песочные часы – 3 минуты; вата, спирт, набор зондов для постановки звуков Е.В.Новиковой; наборы для звукового анализа и синтеза, подборки стихов, игры и материалы для развития речевого дыхания детей и др.

2. Зона методического, дидактического и игрового сопровождения. Представлена двумя книжными шкафами и содержит следующие разделы:

- материалы по обследованию речи детей;
- методическая литература по коррекции звукопроизношения;
- методическая литература по преодолению ОНР;
- учебно-методическая литература по обучению грамоте и формированию лексико-грамматической стороны речи, по развитию связной речи;
- пособия по дидактическому обеспечению коррекционного процесса (в коробках и конвертах);
- занимательное игровое обеспечение логопедических занятий: настольные игры (лото, пазлы и т.п.) игрушки, карандаши др.;
- оборудование, способствующее формированию речевого дыхания;
- оборудование, способствующее развитию слухового внимания
- оборудование, способствующее развитию мелкой моторики.

3. Зона ТСО (технических средств обучения).

Магнитофон,ноутбук

4. Игровая зона Предназначена для проведения развивающих игр, способствующих развитию неречевых процессов.

Кабинет

опед



Рабочая
зона



Кабинет



Зона
индивидуальной
коррекции
речи

ЛО



Центр развития
дыхания

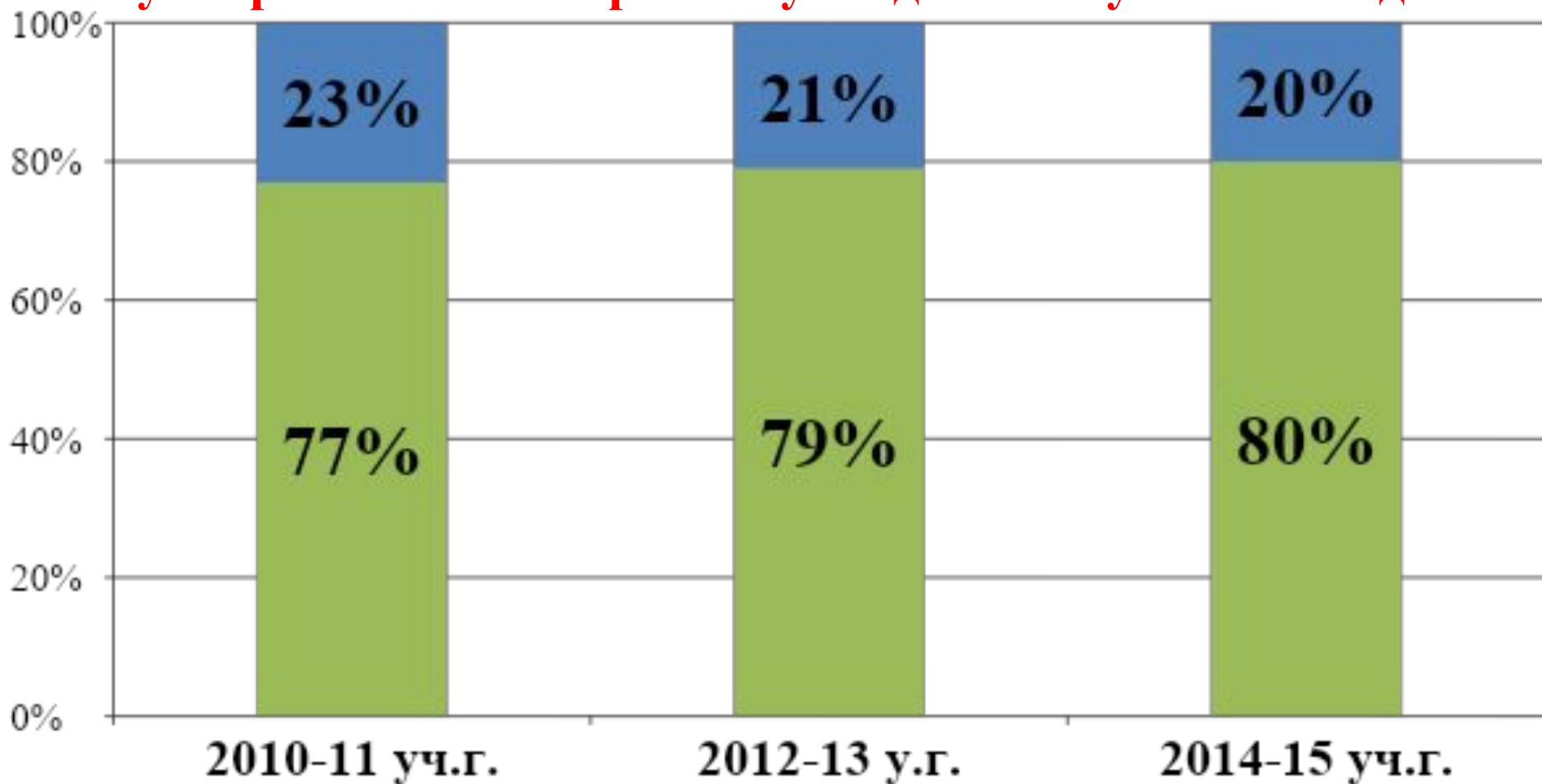


Центр сенсорного развития

Результативность



Звукопроизношение при выпуске детей по учебным годам



С чистой речью –



Со значительными улучшениями -



Старшая группа сентябрь 2011г. (14 чел.)

<i>Оценка уровня развития (по 5 шкале)</i>	<i>Уровень готовности к обучению грамоте (количество детей)</i>	<i>Лексико-грамматический строй речи</i>	<i>Связная речь (пересказ)</i>	<i>Звукопроизношение</i>
1-очень низкий	12 -86 %	4 -29 %	7 -50%	6 -43%
2-низкий	2 -14 %	8 – 57%	7 -50 %	8 -57%
3-средний		2 – 14%		
4-выше среднего				
5-норма				

Подготовительная группа (май 2013г.)

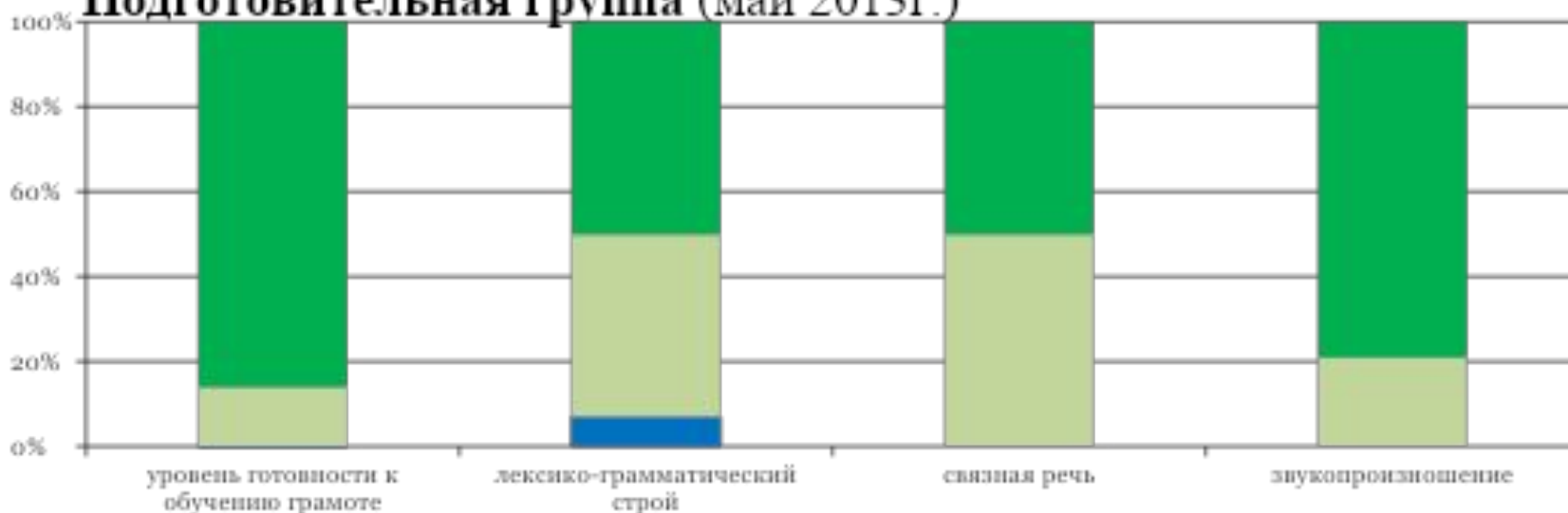
<i>Оценка уровня развития (по 5 шкале)</i>	<i>Уровень готовности к обучению грамоте (количество детей)</i>	<i>Лексико-грамматический строй речи</i>	<i>Связная речь (пересказ)</i>	<i>Звукопроизношение</i>
1-очень низкий				
2-низкий				
3-средний		1 -7 %		
4-приближен к норме	2 -14 %	6 -43%	7 -50%	3 -21 %
5-норма	12 – 86%	7 -50%	7 -50 %	11 -79 %

Старшая группа сентябрь 2011г. (14 чел.)



Сравнительные показатели уровня сформированности речи на начало и конец коррекционного периода обучения

Подготовительная группа (май 2013г.)



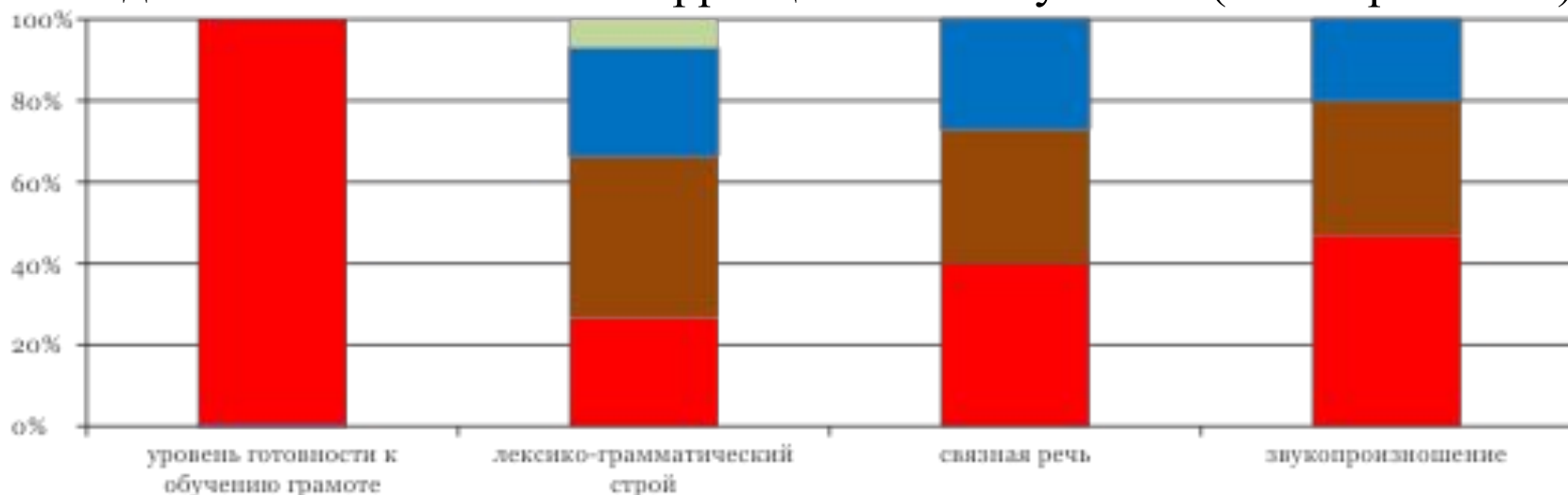
Итоги диагностики на начало коррекционного обучения (сентябрь 2013г.) -на 15 человек

<i>Оценка уровня развития (по 5 шкале)</i>	<i>Уровень готовности к обучению грамоте (количество детей)</i>	<i>Лексико-грамматический строй речи</i>	<i>Связная речь</i>	<i>Звукопроизношение</i>
1-очень низкий	15—100%	4 - 27%	6 - 40%	7 - 47%
2-низкий		6 - 40%	5 - 33%	5 -33%
3-средний		4 -27%	4 -27%	3 -20%
4- приближен к норме		1 -7%		
5-норма				

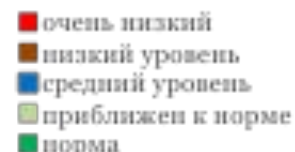
Итоги диагностики на конец коррекционного обучения (май 2015г.)

<i>Оценка уровня развития (по 5 шкале)</i>	<i>Уровень готовности к обучению грамоте (количество детей)</i>	<i>Лексико-грамматический строй речи</i>	<i>Связная речь</i>	<i>Звукопроизношение</i>
1-очень низкий				
2-низкий				
3-средний			3 -20%	
4-приближен к норме	3 -20%	8 -53%	12 -80%	3 -20%
5-норма	12 -80%	7 -47%		12 -80%

Итоги диагностики на начало коррекционного обучения (сентябрь 2013г.)



Сравнительные показатели уровня сформированности речи на начало и конец коррекционного периода обучения



Итоги диагностики на конец коррекционного обучения (май 2015г.)

