

# РЕЗУЛЬТАТЫ ФРОНТАЛЬНОЙ ДИАГНОСТИКИ РЕЧЕВЫХ НАРУШЕНИЙ ДОШКОЛЬНИКОВ на начало **2017** года.



Учитель-логопед  
Литикова А.В.

# ДИАГНОСТИКА

Основная цель программы -  
своевременное выявление детей , представляющих группу риска.



**«Главной функцией диагностики должна быть функция определения условий, наиболее благоприятствующих дальнейшему развитию данного человека, помощь при разработке программ обучения и развития, учитывающих своеобразие наличного состояния его познавательной деятельности.»**

Эльконин



# ПАРАМЕТРЫ ОБСЛЕДОВАНИЯ

## ДЕТИ 3-4 ЛЕТ



Коммуни-  
кативная  
сфера

Начальный  
детский  
лексикон

Звукопроиз-  
ношение

Фонематич-  
еские  
процессы

Слоговая  
структура  
слова

## ДЕТИ 4-7 ЛЕТ

Коммуникативная сфера

Звукопроизношение

Слоговая структура слова

Фонематические процессы

Лексика

Грамматический строй речи

Связная речь



# Уровни развития детей

---



**Высокий уровень (в): 4, 1-5 балла**

**Средний уровень (с): 3, 1-4 балла**

**Низкий уровень (н): 2, 1-3 балла**

**Ниже нижнего (н/н): 1-2 балла**



# Количество обследованных детей.

Под.гр.  
18

Обсл.17

Стар.  
гр.  
14

Обсл.13

50

92.5%

Сред.  
гр.  
22

Обсл.20

II мл.гр.  
А  
15

Обсл.

II мл.гр.Б  
13

Обсл.

# СРЕДНЯЯ ГРУППА

Коммуника-  
тивная  
сфера  
(средний ур.)

Звукопри-  
знание  
(низкий ур.)

Слоговая  
структура  
слова  
(высокий ур.)

Фонематич-  
еские  
процессы  
(средний ур.)

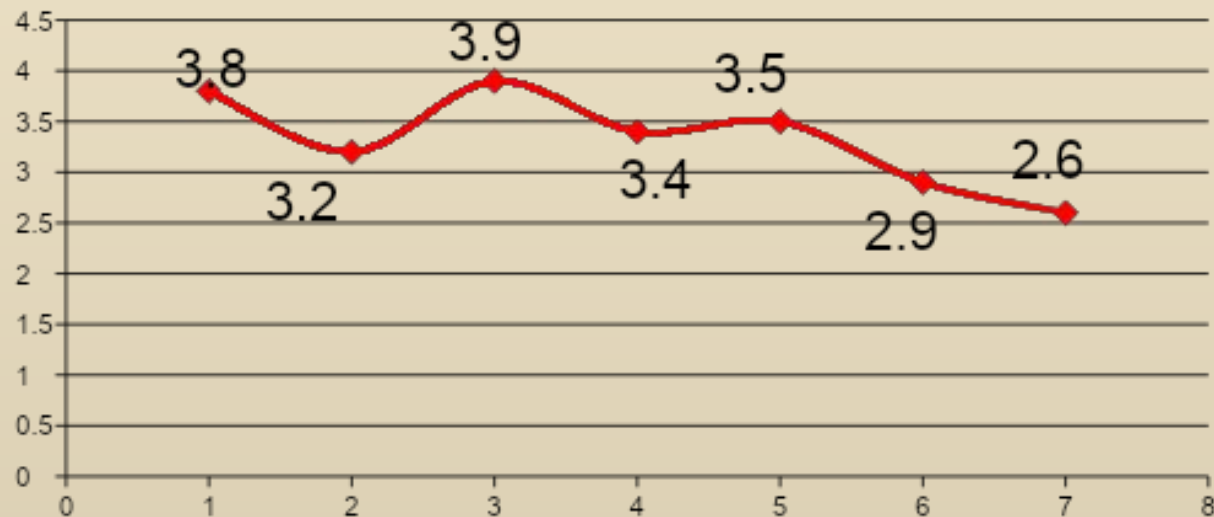
Лексика  
(низкий ур.)

Грамматич-  
еский строй  
(низкий ур.)

Связная  
речь  
(низкий ур.)



# ПРОФИЛЬ РЕЧЕВОГО РАЗВИТИЯ СРЕДНЕЙ ГРУППЫ

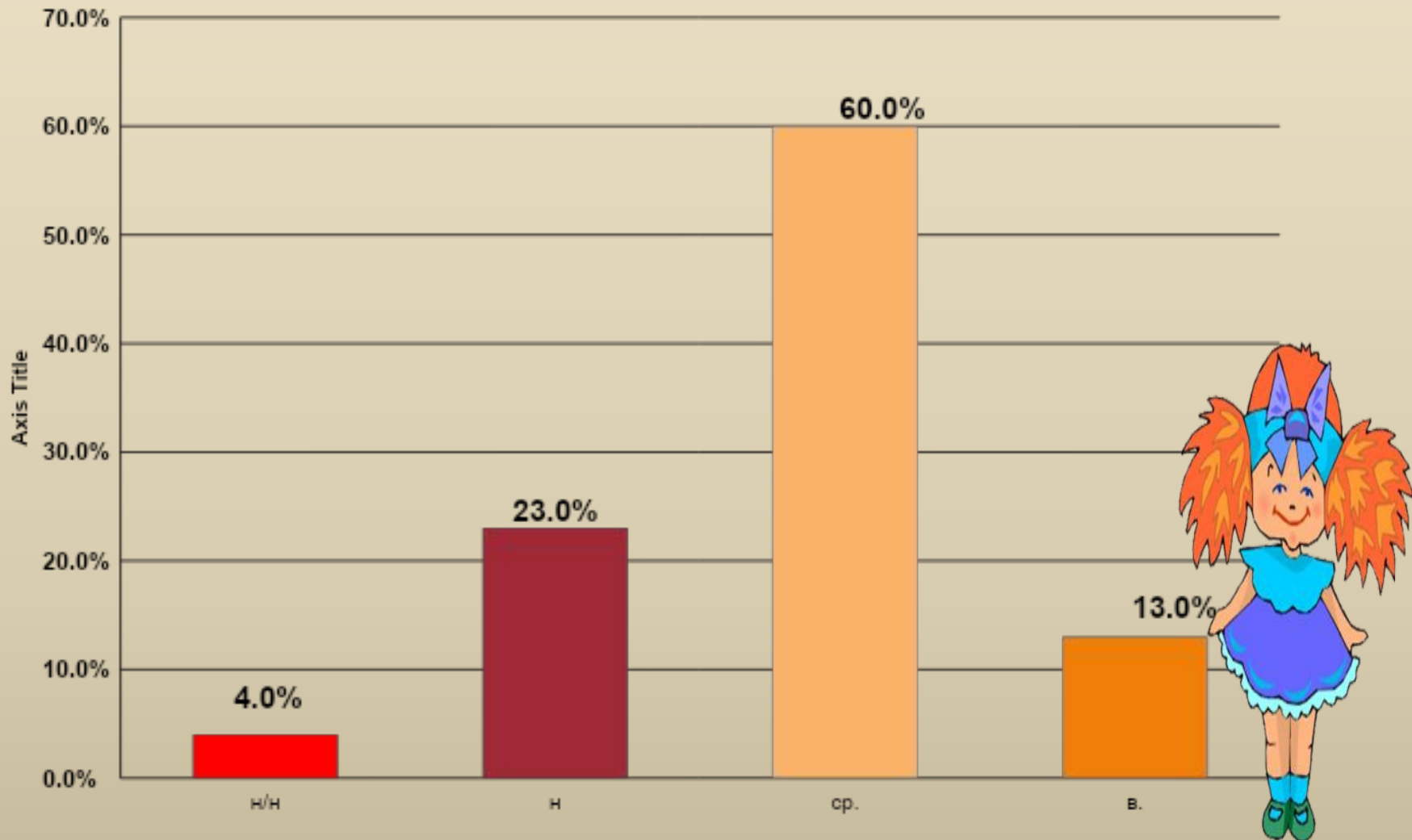


## Параметры обследования:

1. Коммуникативная сфера -3,5
2. Звукопроизношение -2,7
3. Слоговая структура слова -4,3
4. Фонематические процессы -3,1
5. Лексика-3
6. Грамматический строй -2,5
7. Связная речь -2,3

Общий балл **61,1**  
3 **средний уровень**

# УРОВЕНЬ РЕЧЕВОГО РАЗВИТИЯ СРЕДНЕЙ ГРУППЫ



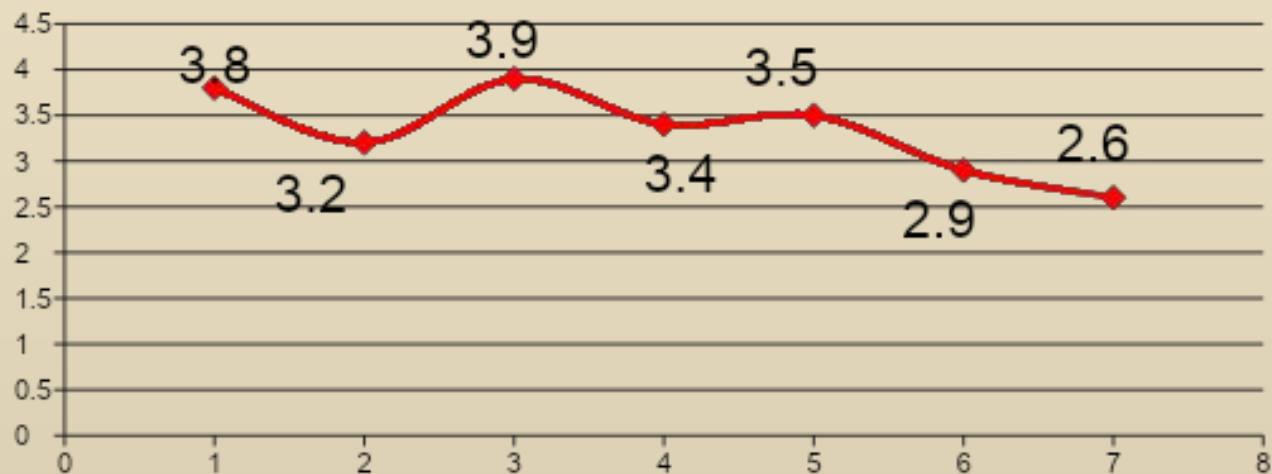


# Старшая группа

---



# ПРОФИЛЬ РЕЧЕВОГО РАЗВИТИЯ старшей группы



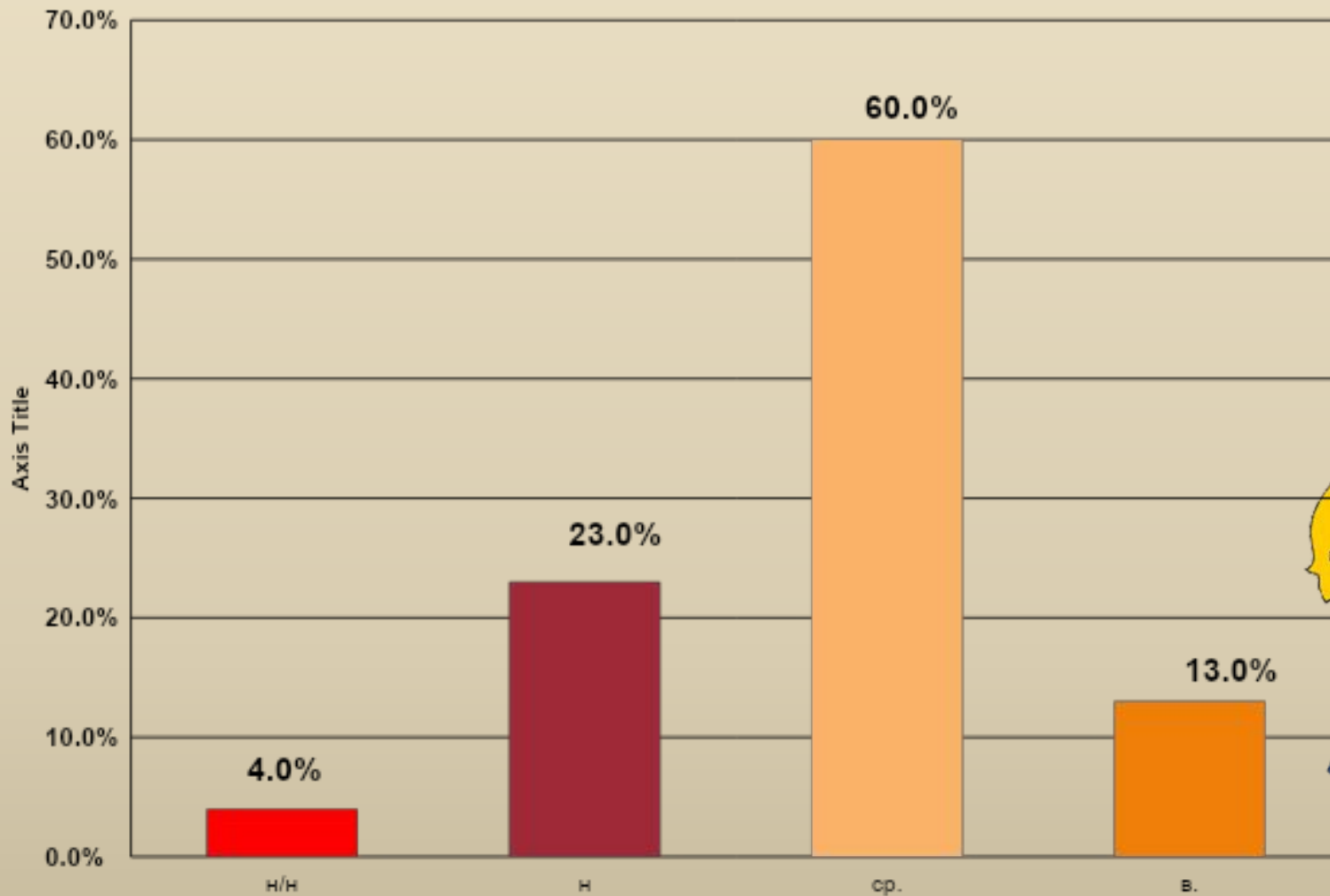
## Параметры обследования:

1. Коммуникативная сфера - 3,8
2. Звукопроизношение - 3,7
3. Слоговая структура слова - 3,6
4. Фонематические процессы - 3,3
5. Лексика - 3,8
6. Грамматический строй - 2,9
7. Связная речь - 2,6

Общий балл **47,6**  
3,4 **средний уровень**



# УРОВЕНЬ РЕЧЕВОГО РАЗВИТИЯ старшей группы



# ПОДГОТОВИТЕЛЬНАЯ ГРУППА

---

**Коммуникативная  
сфера  
(высокий уровень)**

**Звукопроизношение  
(средний уровень)**

**Слоговая структура  
(средний уровень)**

**Фонематические  
процессы  
(средний уровень)**

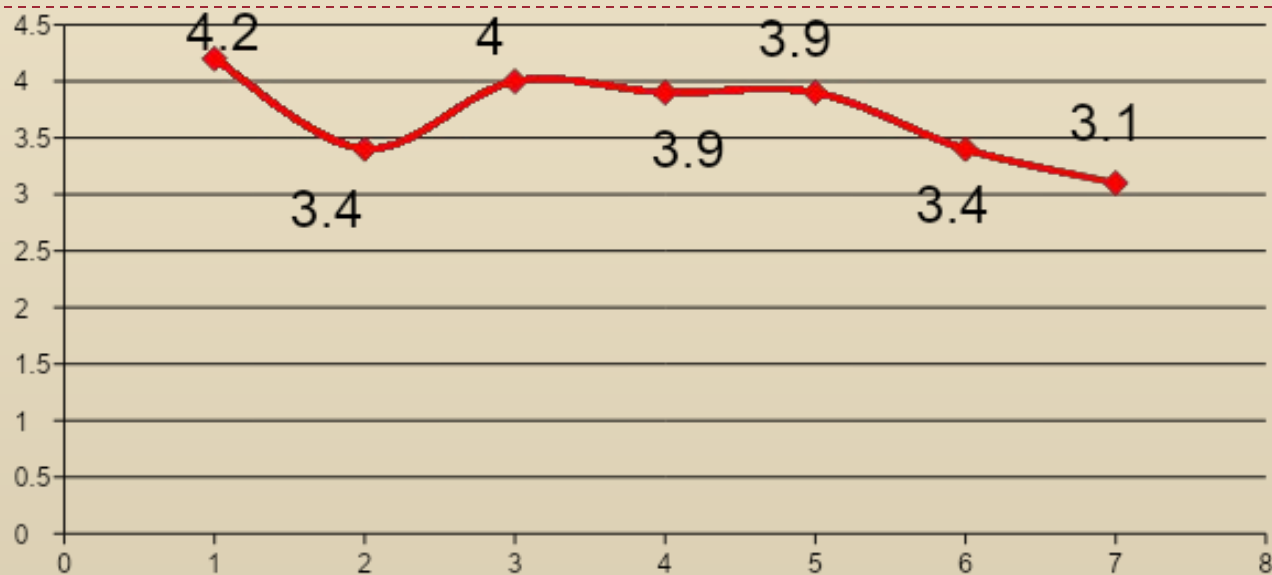
**Лексика  
(средний уровень)**

**Грамматический  
строй речи  
(средний уровень)**

**Связная речь  
(средний уровень)**



# ПРОФИЛЬ РЕЧЕВОГО РАЗВИТИЯ ПОДГОТОВИТЕЛЬНОЙ ГРУППЫ



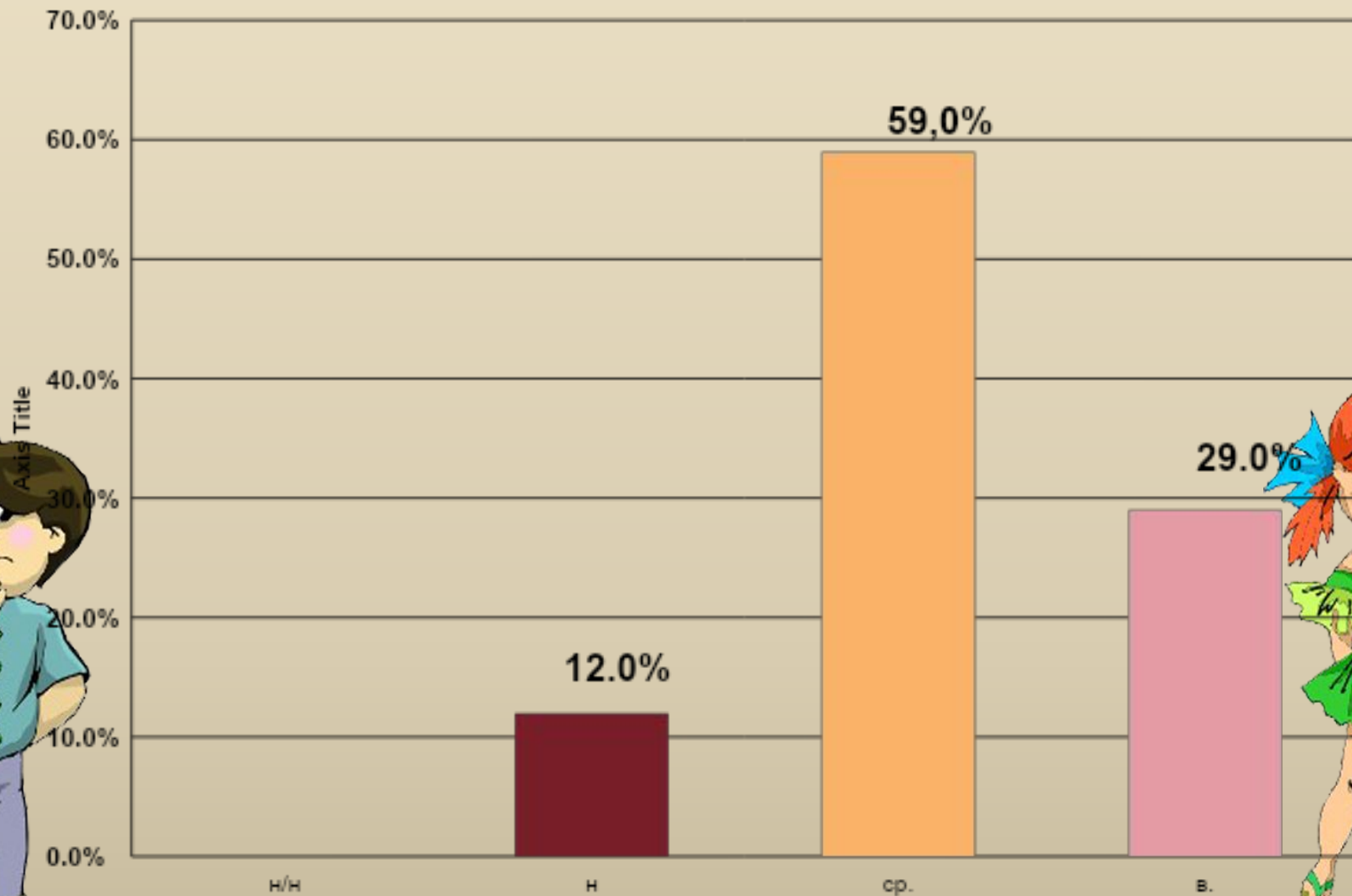
## Параметры обследования:

1. Коммуникативная сфера - 4,2
2. Звукопроизношение - 3,4
3. Слоговая структура слова - 4
4. Фонематические процессы - 3,9
5. Лексика - 3,9
6. Грамматический строй - 3,4
7. Связная речь - 3,1

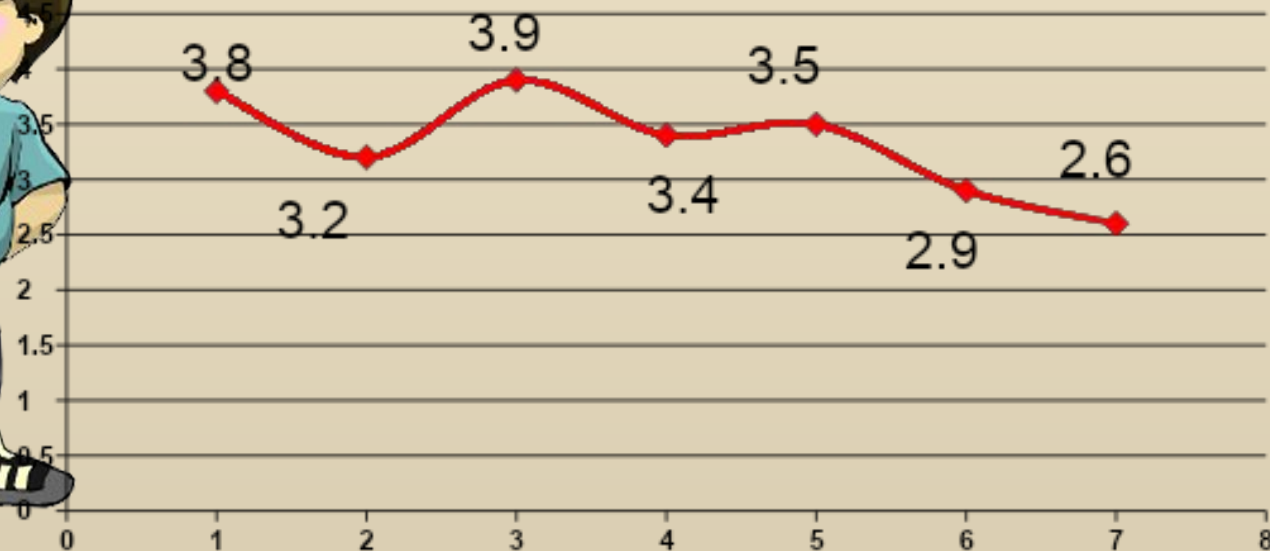
Общий балл **67**  
**3,7** средний уровень



# УРОВЕНЬ РЕЧЕВОГО РАЗВИТИЯ ПОДГОТОВИТЕЛЬНОЙ ГРУППЫ



# ПРОФИЛЬ РЕЧЕВОГО РАЗВИТИЯ детей 3-6 лет



## Параметры обследования:

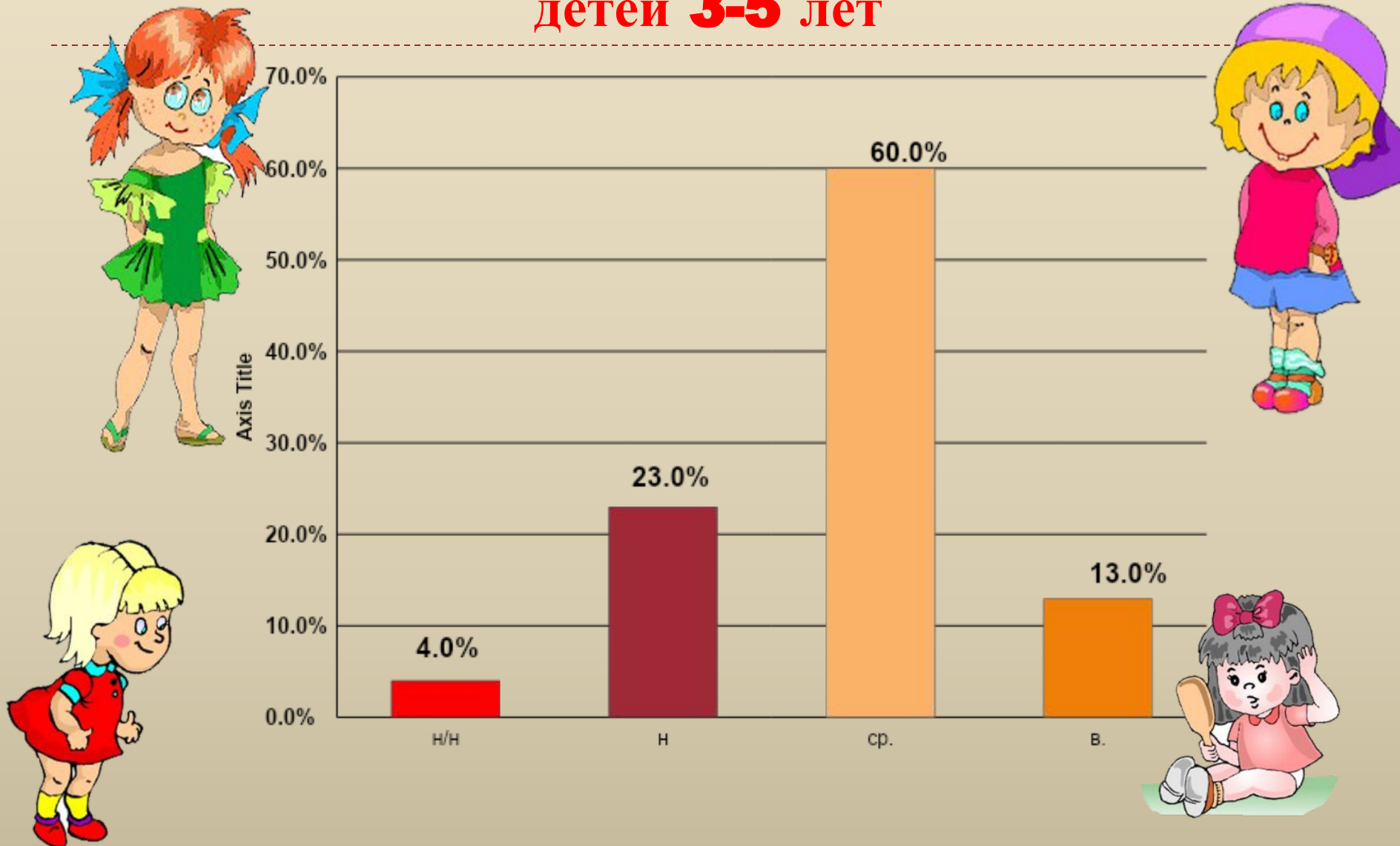
1. Коммуникативная сфера - 3,8
2. Звукопроизношение - 3,2
3. Слоговая структура слова - 3,9
4. Фонематические процессы - 3,4
5. Лексика - 3,5
6. Грамматический строй - 2,9
7. Связная речь - 2,6



Общий балл **23,3**  
3,3 средний уровень



# УРОВЕНЬ РЕЧЕВОГО РАЗВИТИЯ детей 3-5 лет





# Диагностика обеспечивает следующие условия:

---

- ★ Качественный анализ результатов обследования;
- ★ Интерпретацию полученных данных в количественной форме;
- ★ Подбор заданий в соответствии с возрастной нормой;
- ★ Построение профиля развития ребенка, позволяет наглядно уточнить структуру нарушения и составить план работы;
- ★ Отслеживание динамики развития и эффективности коррекционного воздействия;
- ★ Компактность заполнения;
- ★ Позволяет отследить динамику коррекционно-развивающего процесса ребенка и соответствующей группы детей в целом.



# СПАСИБО ЗА ВНИМАНИЕ

