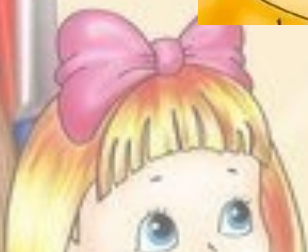


Ринолалия



*Составила:
учитель – логопед
Пашкова А.А*



Ринолалия – нарушение звукопроизношения и тембра голоса, обусловленное анатомо-физиологическими дефектами речевого аппарата, характеризуется своеобразным сочетанием неправильной артикуляции звуков и голосовых расстройств.



относят:

- неестественный голос;
- произношение большинства звуков «в нос»;
- видимые дефекты в речевом аппарате;
- ощущение постоянной заложенности носа у малыша.

Симптомы ринолалии

При **открытой функциональной ринолалии** страдает, главным образом, звукопроизношение гласных; согласные звуки остаются сохранными ввиду достаточного нёбно-глоточного смыкания

Закрытая органическая ринолалия сопровождается нарушением произношения носовых звуков ([м], [м'], [н], [н']), заменой [м] на [б], [н] на [д]. При этом также страдает тембр голоса

При **закрытой функциональной ринолалии** голос приобретает тусклый, неестественный, мертвый оттенок



Формы ринолалии:



Открытая форма
ринолалии

Закрытая форма
ринолалии

Передняя закрытая

Задняя закрытая

Смешанная форма
ринолалии

Коррекционно – логопедическая работа направлена на решение следующих взаимосвязанных задач:

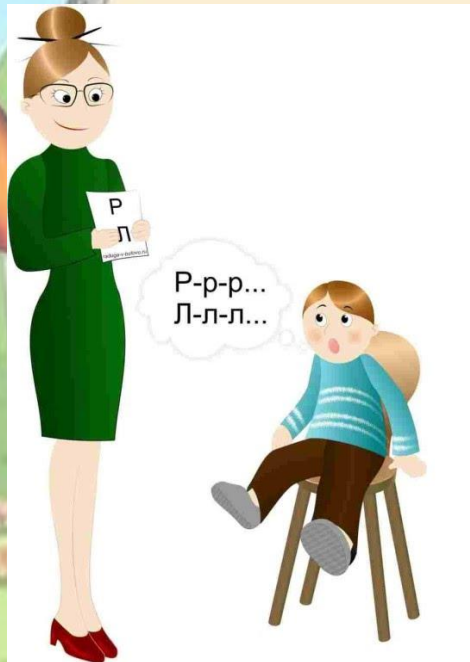
- *Нормализацию «ротового выдоха», т.е. формирование длительной ротовой воздушной струи при произнесении всех звуков речи, кроме носовых;*
- *Формирование полноценной артикуляции всех звуков речи в соответствии с программой;*
- *Устранение назального оттенка голоса в связи со специф*



4 общие этапа по работе с ринолалией:

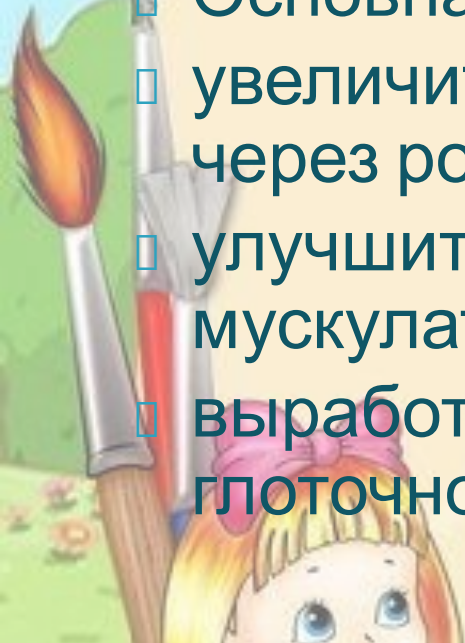


- Дооперационный подготовительный этап.
- Послеоперационный этап. Постановка гласных звуков. Устранение избыточного носового резонанса.
- Этап коррекции звукопроизношения, координации дыхания, фонации и артикуляции.
- Полной автоматизации новых навыков.



Специфические упражнения проводит только логопед:

- ❑ массаж мягкого нёба (в послеоперационный период);
- ❑ гимнастика мягкого нёба и задней стенки глотки;
- ❑ артикуляционная гимнастика;
- ❑ голосовые упражнения.
- ❑ Основная их цель:
- ❑ увеличить силу и длительность выдыхаемой через рот воздушной струи;
- ❑ улучшить деятельность артикуляционной мускулатуры;
- ❑ выработать контроль за работой небно-глоточного затвора.



Не бывает трудных детей и неразрешимых проблем!

