

Роль информации в современном обществе.

Локальные и глобальные сети.



Подготовила:
Юлинская Ел.Б.

Содержание:

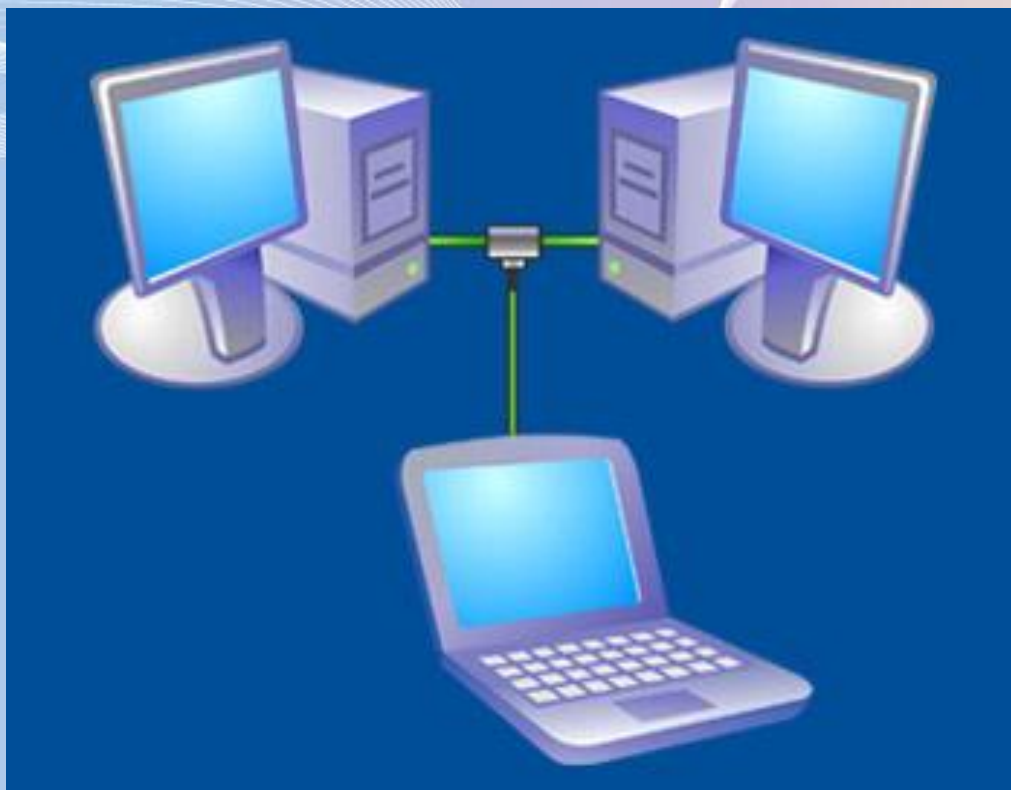
1. Важнейшее условие полноценной жизни в информационном обществе;
2. Познакомить с локальными и глобальными сетями;
3. Интернет – основа для развития информационного общества.

«Кто владеет информацией, тот владеет миром.»

Ротшильд

- XXI век войдет в историю, как век взрывного распространения информационных технологий.
- Производство, распространение, обмен информацией является новой сферой производства, где заняты массы людей.
- Многие люди уже не представляют собственное существование без современных информационных технологий.





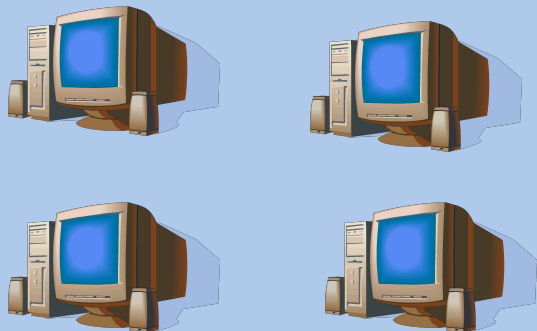
Локальная сеть - это группа из нескольких компьютеров, соединённых между собой посредством кабелей, используемых для передачи информации между компьютерами. (принтер, модем, дисковая память и т.д.).

Виды локальных сетей

Одноранговые



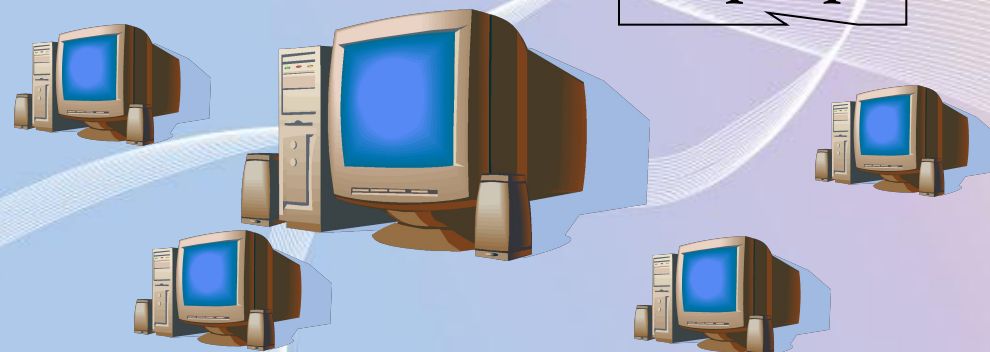
Все компьютеры равноправны. Всего не более 10 компьютеров



Сеть на основе сервера



Один компьютер специально выделяется для хранения файлов и программных приложений



Одноранговая локальная сеть



В **одноранговой локальной сети** все компьютеры равноправны. Общие устройства могут быть подключены к любому компьютеру в сети.

Сеть с выделенным сервером



Структура сети с выделенным сервером

Общая схема соединения компьютеров в локальной сети называется

ТОПОЛОГИЕЙ СЕТИ

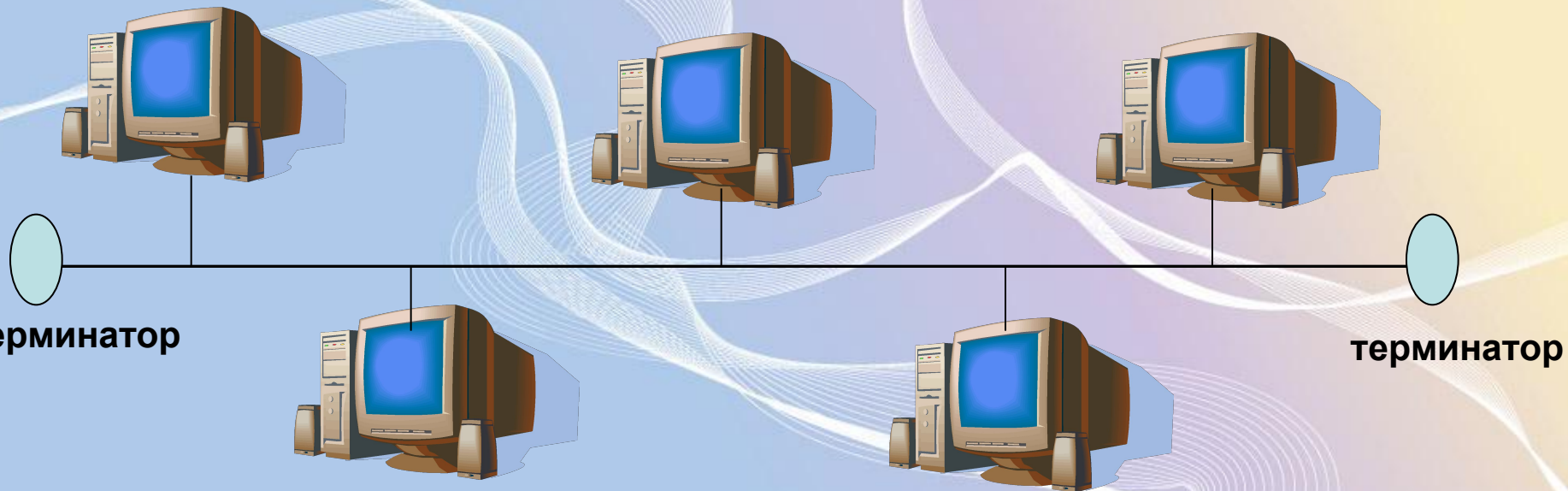
Все сети строятся на основе 3-х базовых топологий:

- шина
- кольцо
- звезда

Кроме базовых топологий существуют топологии:

- древовидная
- ячеистая
- полносвязанная

Шина



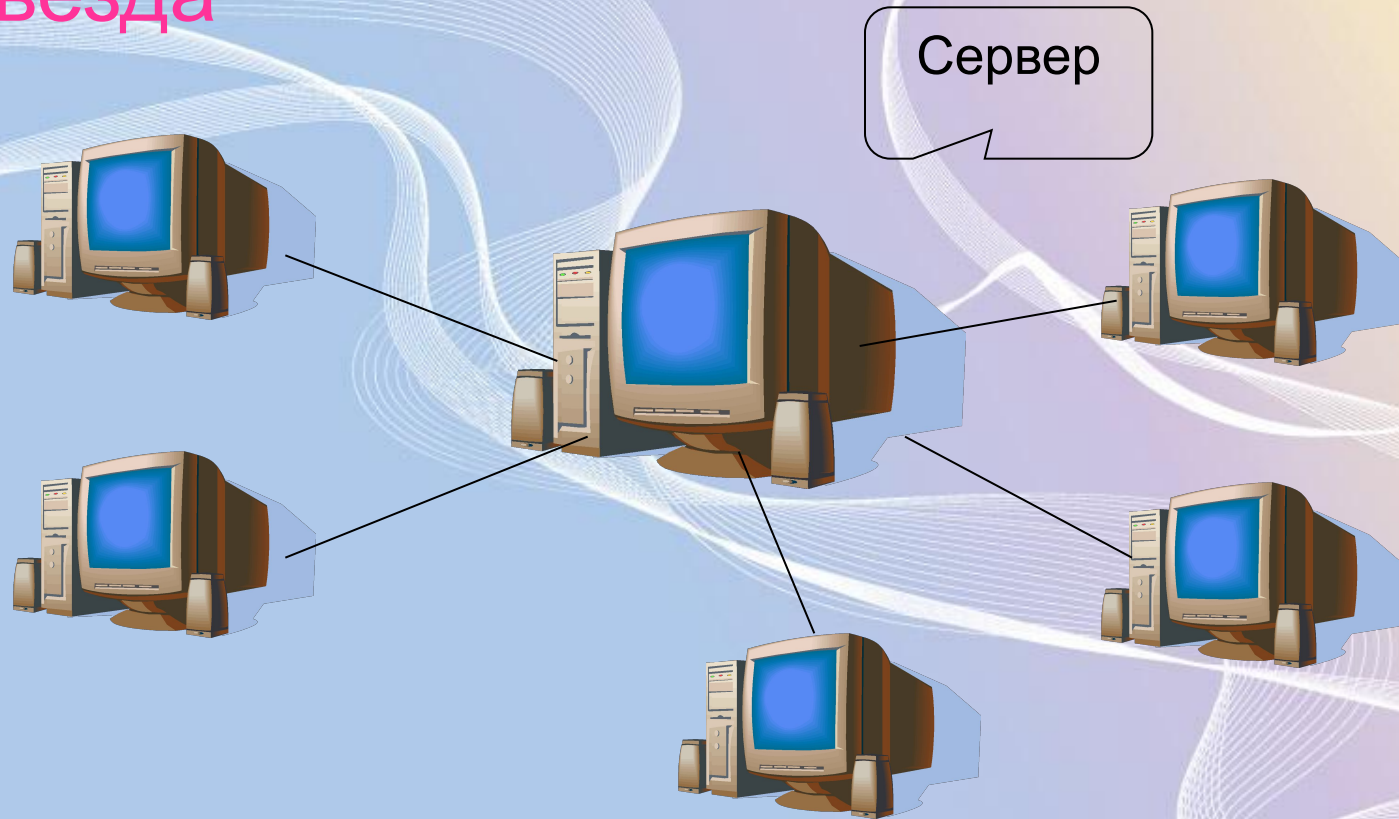
Используется один кабель вдоль которого подключены все компьютеры сети.

Терминатор необходим для поглощения передаваемого сигнала на концах.

Преимущества:

1. Простота
2. При выходе одного компьютера из строя это не скажется на работе остальных

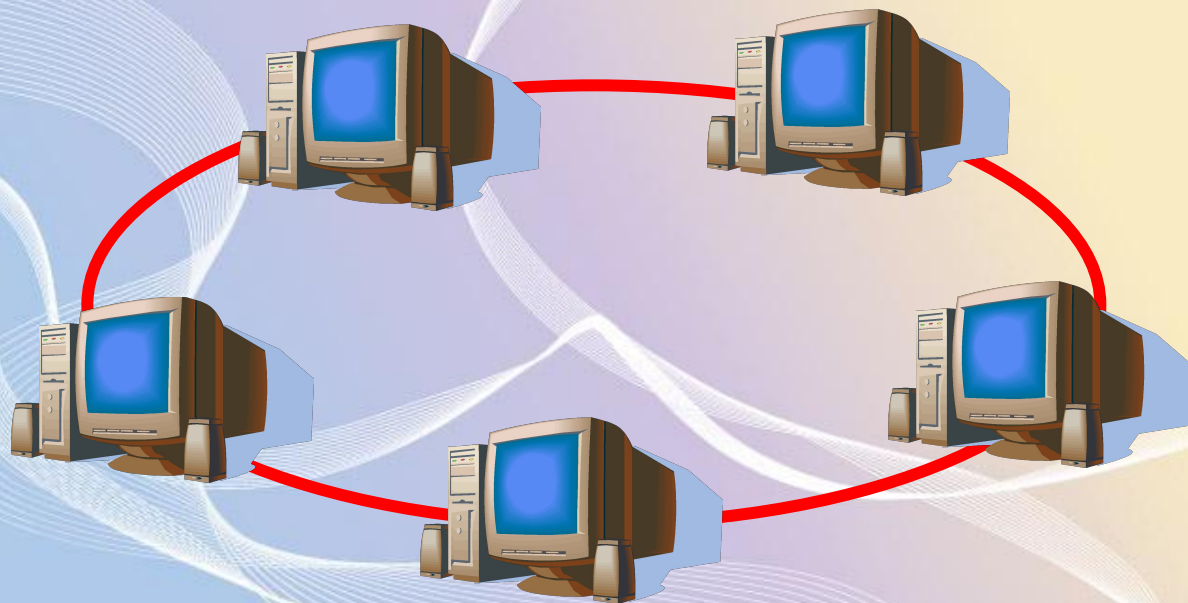
Звезда



Преимущества:

1. Управление сетью централизовано
2. При выходе из строя одного компьютера сеть остается работоспособной

Кольцо



Сигналы передаются по кольцу в одном направлении и проходят через каждый компьютер.

Преимущества:

1. У кабеля нет свободного конца и поэтому не нужен терминатор.
2. Каждый компьютер усиливает сигналы передавая их следующему компьютеру

Компоненты локальной сети

Для организации локальной сети необходимо установить в каждый ПК **сетевую плату** и соединить все компьютеры с помощью специального кабеля.



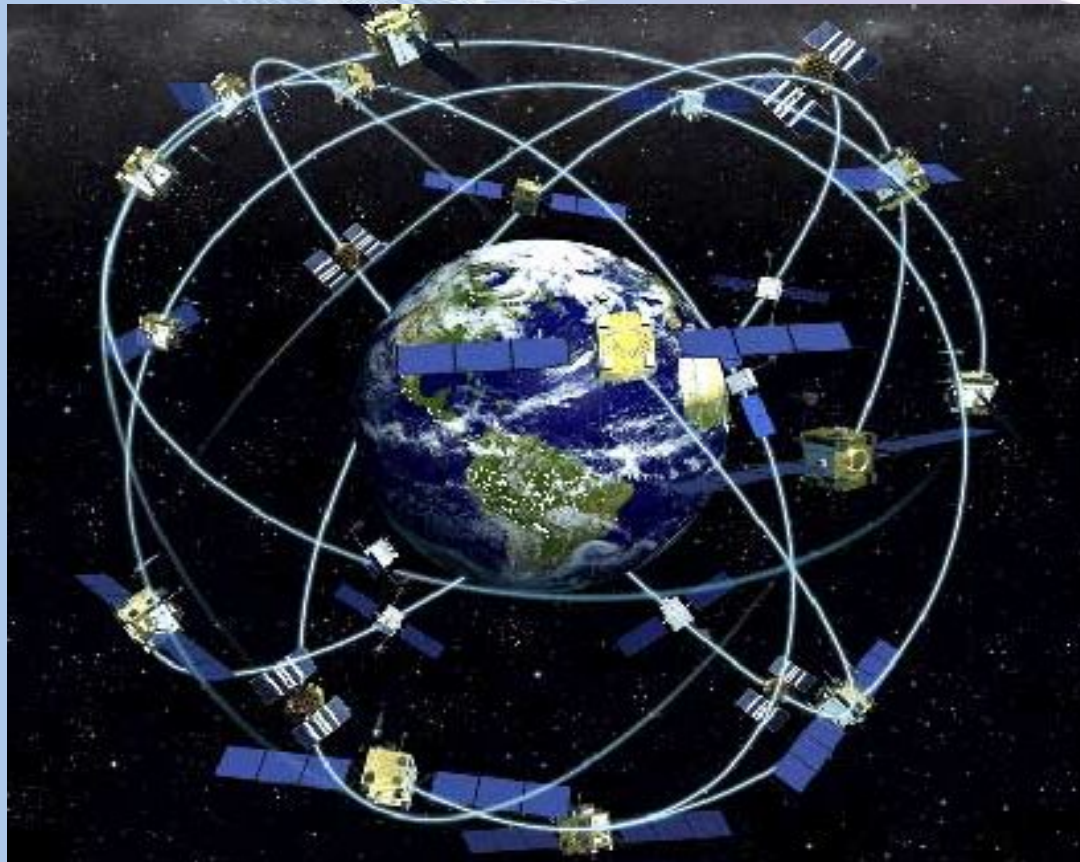
Компоненты локальной сети

Иногда необходимые для связи компьютеров компоненты уже установлены на системной плате.

В этом случае гнездо для сетевого кабеля расположено на задней стенке системного блока.

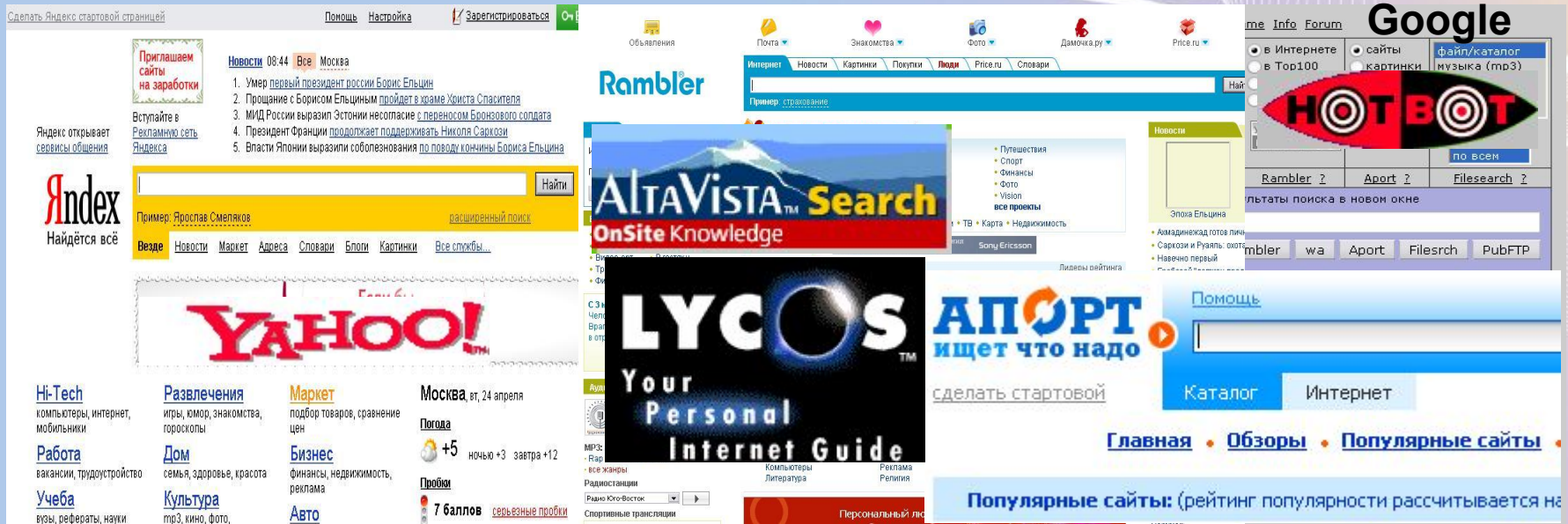


Сети, расположенные на территории государства или группы государств, называются **глобальными**.



Интернет.

- Интернет - это самая большая и самая известная в мире сеть, объединяющая миллионы компьютеров в огромную сеть сетей.



В России День Интернета празднуется 30 сентября.

К середине 2008 года число пользователей, регулярно использующих Интернет, составило около 1,5 млрд. человек (около четверти населения Земли). Вместе с подключёнными к нему компьютерами, Интернет служит основой для развития информационного общества.

