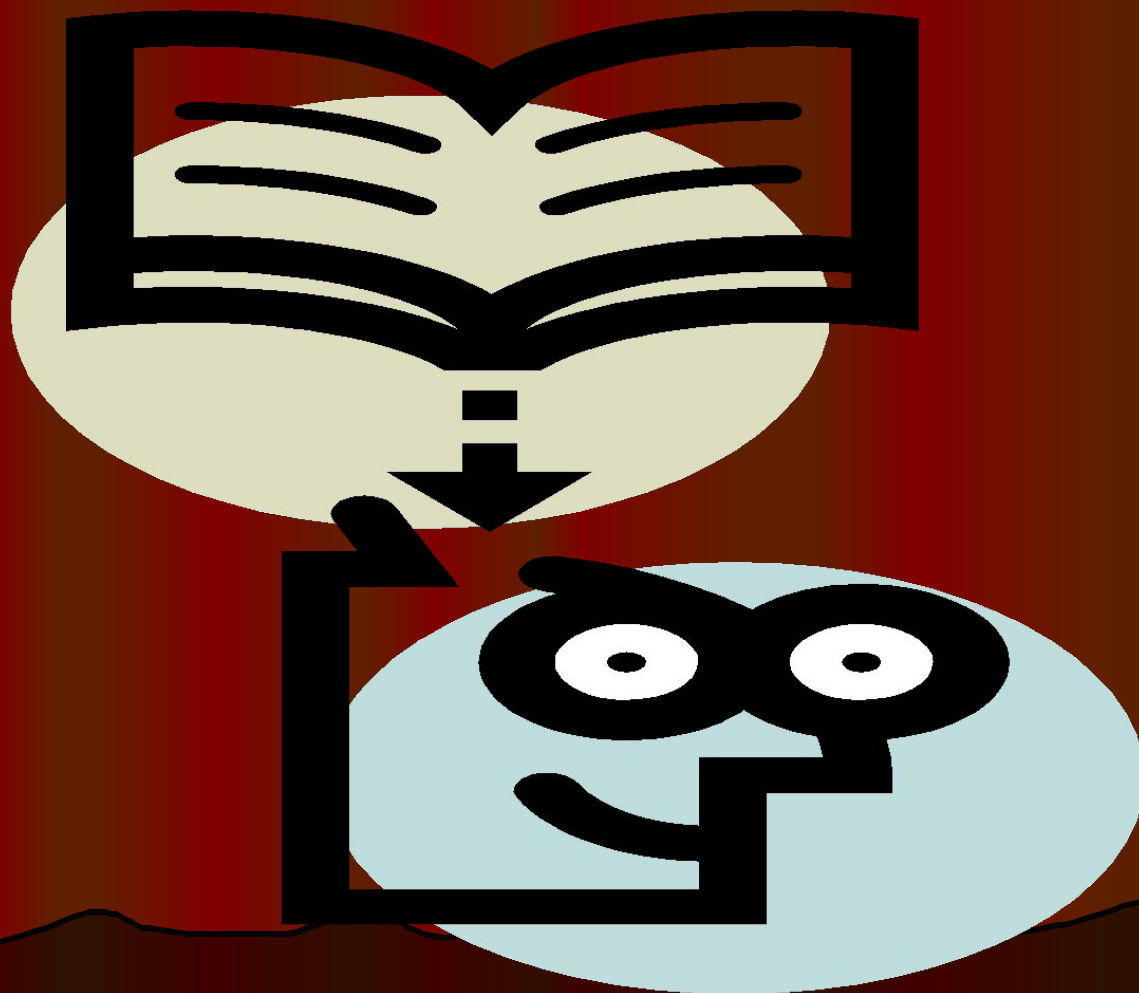


«Эффекты инновационных программ образовательного учреждения»

ЦЕЛЬ

Создание воспитательно-образовательного пространства, формирующего у учащихся готовность к непрерывному самовоспитанию и самообразованию в условиях общего и профильного обучения.

**Каковы же инновационные
изменения происходят в нашей
школе?**



сфера учения и обучения

*сфера жизненного пространства
школы*

*сфера отношений школы и внешнего
окружения*

сфера управления школой

*сфера профессионального мастерства
педагогов*

**Сферы
качества**

сфера учения и обучения

УМК

«Перспективная школа»

математика – 80%

русский язык – 70%;

техника чтения – 90%

Предпрофильная
подготовка

Профильная
ориентация

Участие в международных и
всероссийских конкурсах

«Кенгуру»,

«Медвежонок»,

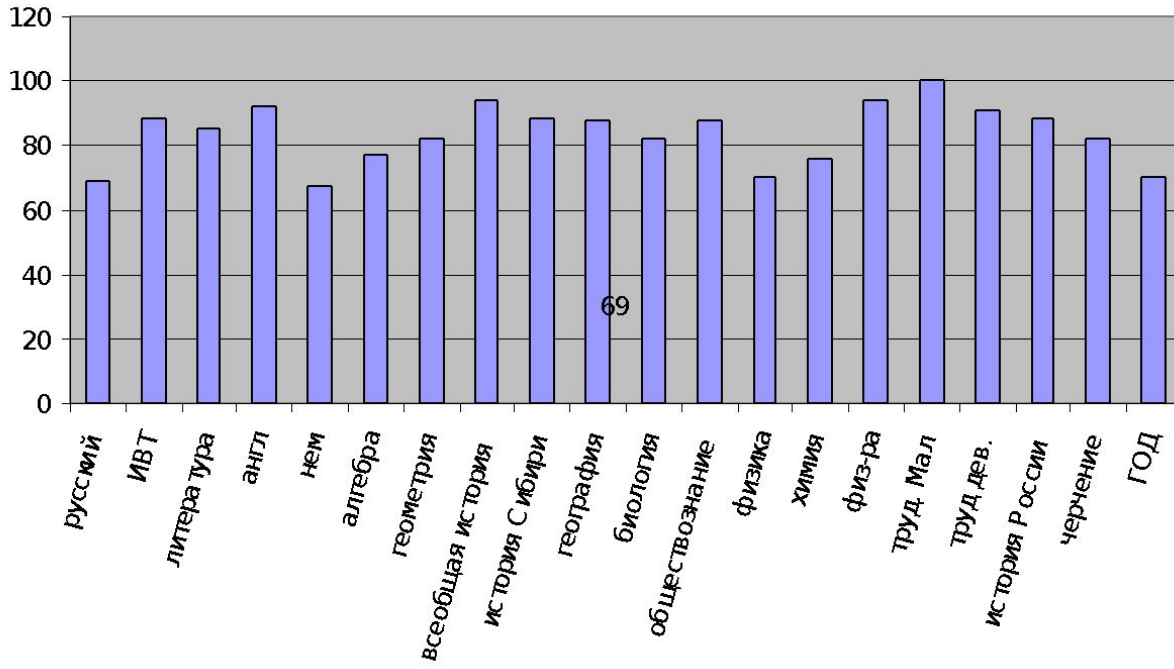
«Золотое руно»,

английский

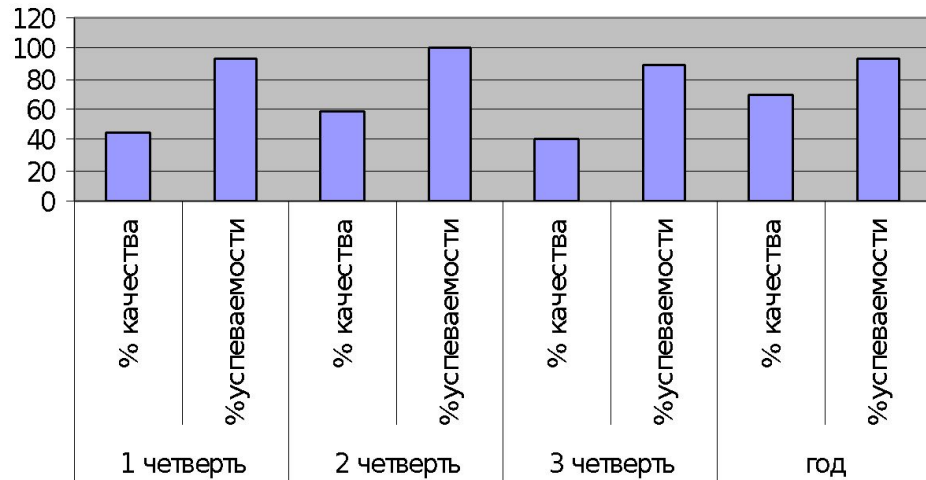
«Бульдог».



Качество обученности в 9 В



9В



**Зачисление в
профильные
классы школы**

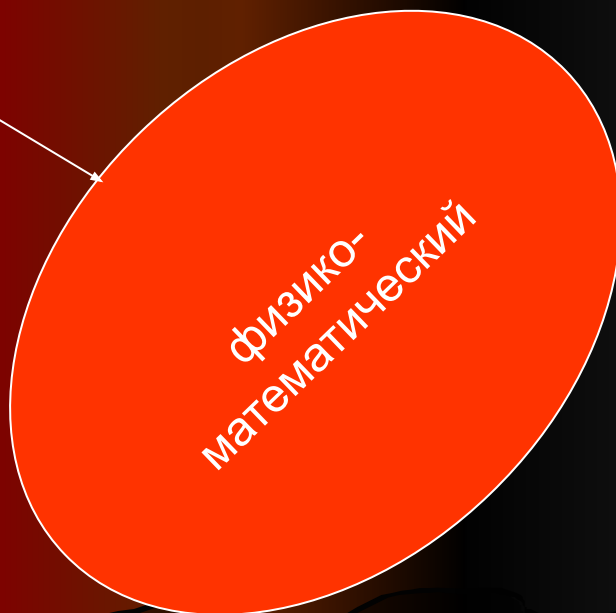
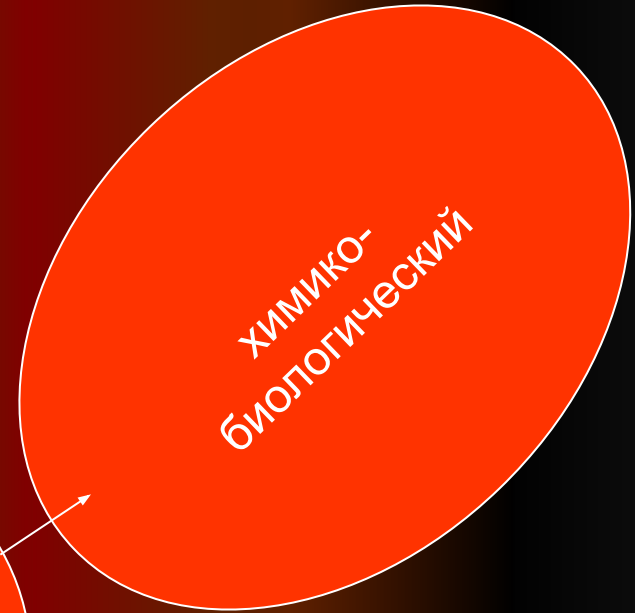
**Информационная
работа**

**химико-
биологический**

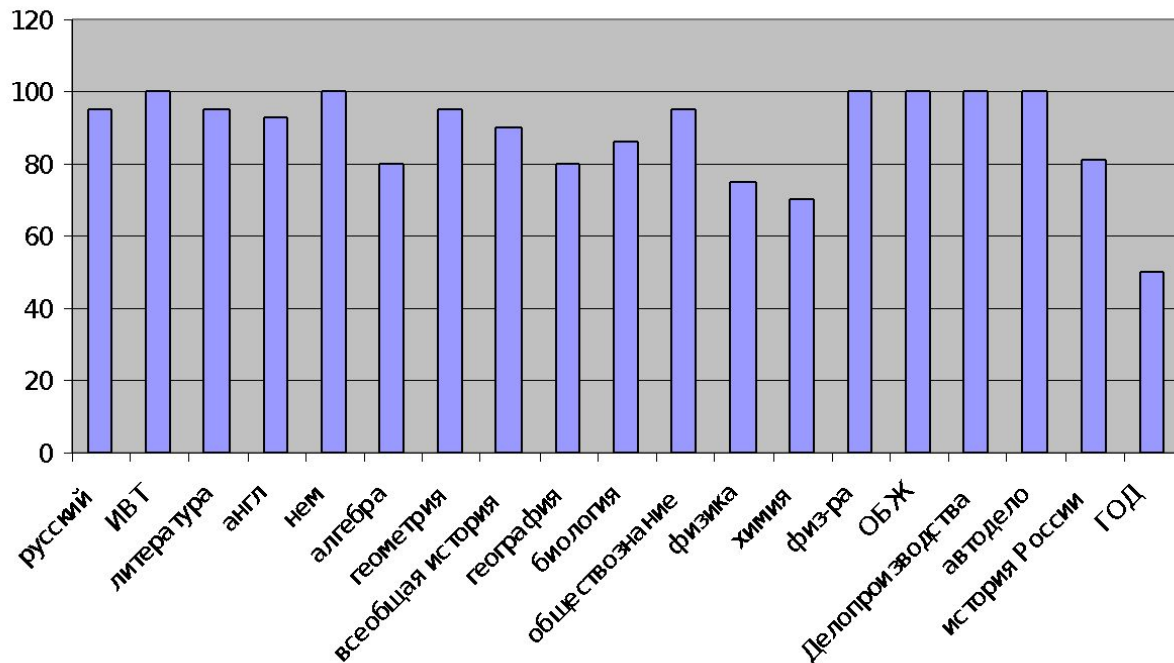
**Профильная
ориентация**

**Курсы по
выбору**

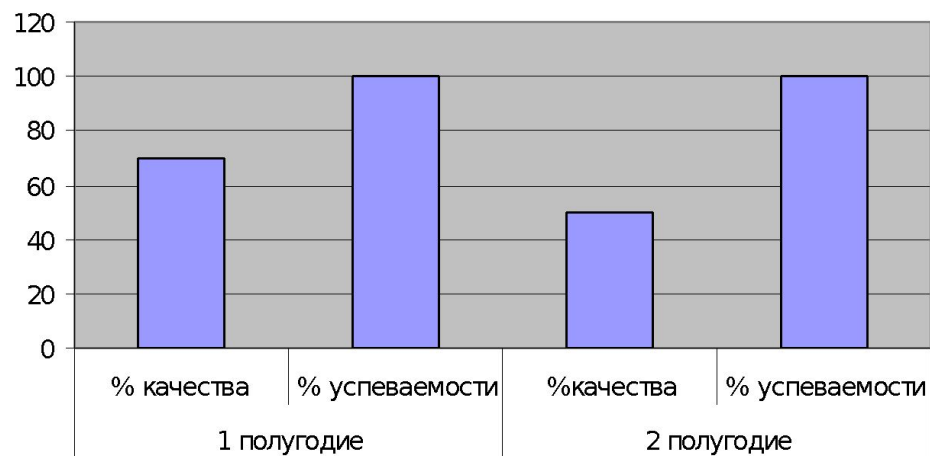
**физико-
математический**



Качество обученности в 10 А



10а



сфера *учения и обучения*

***Районный
Педагогический
класс***

***центр
довузовской
подготовки
«Шанс»***

Центр

ДОВУЗОВСКОЙ ПОДГОТОВКИ

Педагогический
класс

Новосибирский
Педагогический
Университет

Новосибирская
Академия
Медицинских
Государственных
Университетов

Новосибирский
Государственный
и
Аграрный

«Шанс»

Государственный
Новосибирский
Университет
Академия

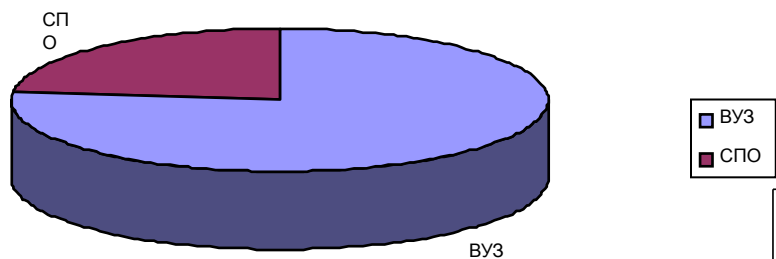
Государственная
Новосибирская
Академия
Ветеринарного
Университета

Новосибирская
Государственная
Университет
Лечебный

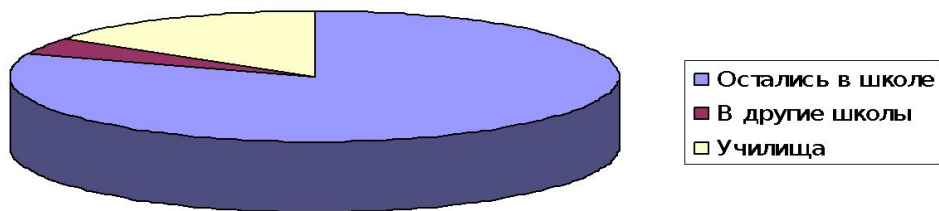
Государственный
Университет
Томский

Трудоустройство выпускников МОУ СОШ № 2

11 классы



9 классы



сфера *жизненного пространства* ШКОЛЫ

Сотрудничество с
родителями

Сотрудничество с
шефскими
предприятиями

Сотрудничество с
выпускниками



улучшается
материально
-техническая
база

сфера *отношений* школы и внешнего окружения

*районный
дом
творчества*

*районный
историко –
краеведческий
музей*

*погранич
ный
отряд,
райвоенко
мат*

*школа
искусств*

*районный
отдел
молодежи*

*районный
немецкий
дом*

*районный
дом
культуры*

*центр
занятости*

*спортивный
комплекс
«Урожай»,
«Купинец»*

сфера профессионального мастерства

педагогов

-победитель районного конкурса «Учитель года 2007»

-участница областного конкурса «Учитель года», вошла в десятку лучших учителей Новосибирской области .

Тарасова Наталья Ивановна –
учитель математики
высшей категории.

