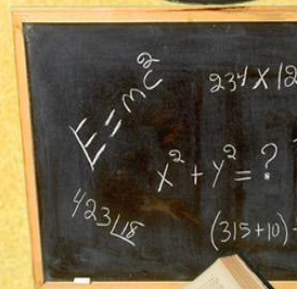


**«Обычно легче изменить  
индивидуумов, собранных в  
группу,  
чем изменить каждого из них в  
отдельности»**

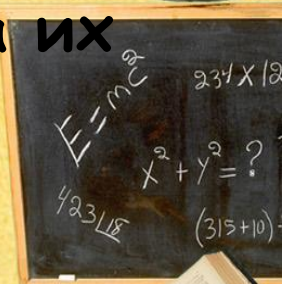
Курт Левин






**Школьное сообщество – единое сообщество детей и взрослых, главная составляющая «лица» школы, т.е. ведущая социально – психологическая характеристика.**

**Оценивать качество сообщества можно потому, насколько защищенным чувствует себя в школе воспитанник, насколько ребята и взрослые сплочены, насколько активно и какими способами каждый из них проявляет себя, обеспечивая свою успешность, формируя свое позитивное отношение к школе. Защищенность и сплоченность школьников – необходимые условия их позитивного самоопределения, а их активность и успешность – главные условия интеграции в общество.**

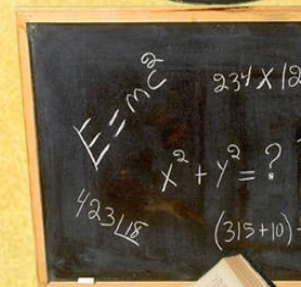






**Защищенность – неосознаваемые психологические процессы, направленные на поддержание у человека высокой оценки и создание внутреннего психологического комфорта, на устранение или сведение до минимума чувства тревоги, связанного с осознанием конфликта.**

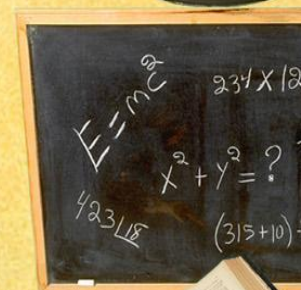
**Уровень защищенности = 2,2 балла**





**Активность – деятельное отношение личности к миру, способность производить общественно значимые преобразования материальной и духовной среды на основе исторического опыта человечества; проявляется в творческой деятельности, волевых актах, общении. Формируется под воздействием среды и воспитания.**

**Уровень активности = 3,1 балла**

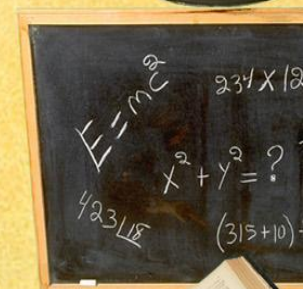







Сплоченность – это один из процессов групповой динамики, характеризующий степень приверженности к группе и его членов.

Уровень сплоченности = 1,8 балла

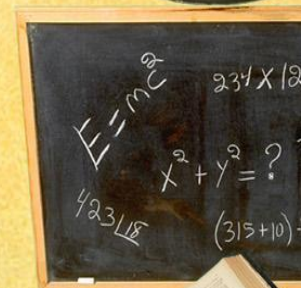






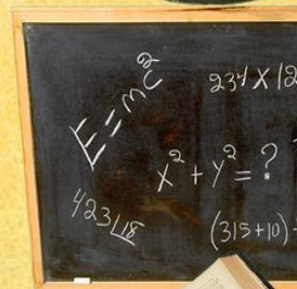
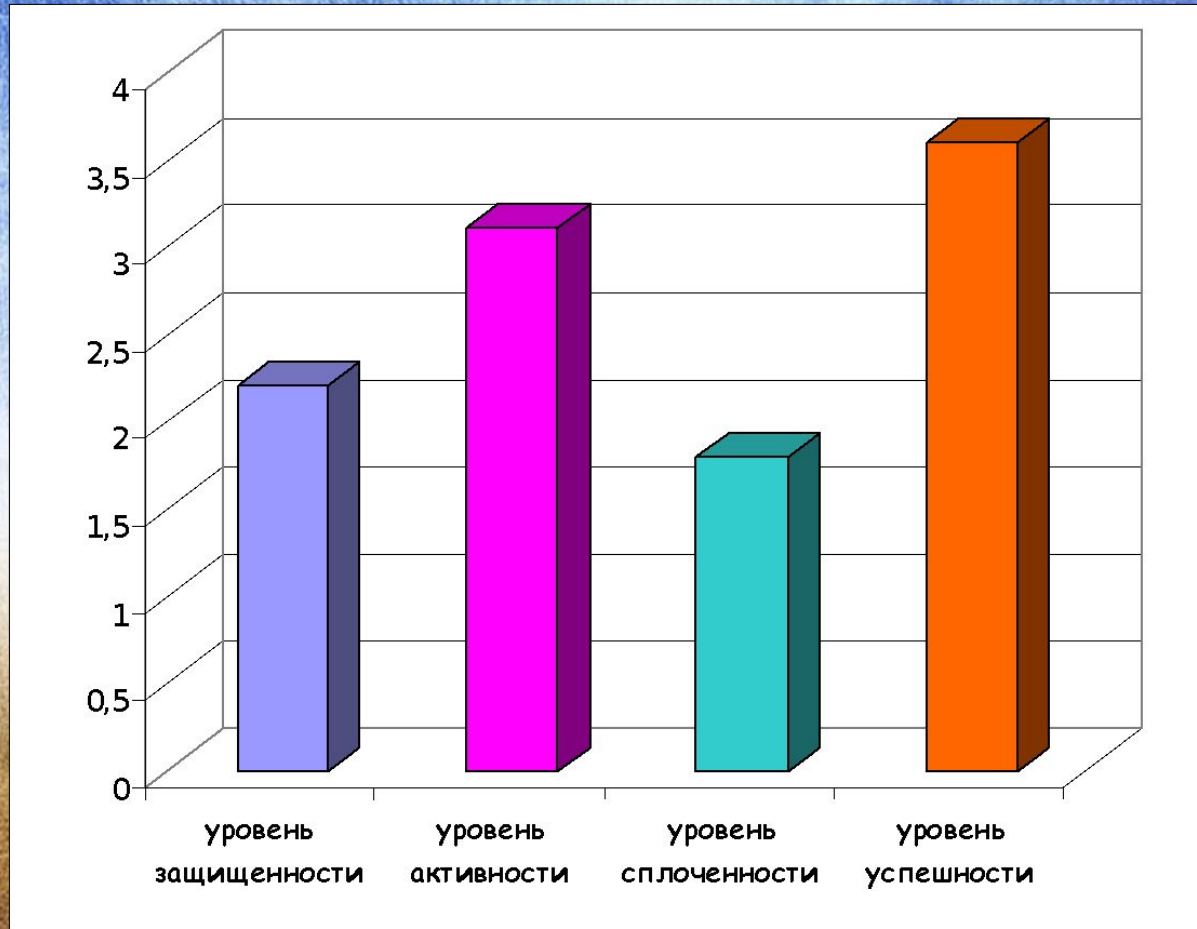
Успешность - субъективное понятие. Для человека ценно то, что является предметом его устремлений. Для каждого успех - что-то своё, глубоко личное и вожаделенное

Уровень успешности = 3,6 балла





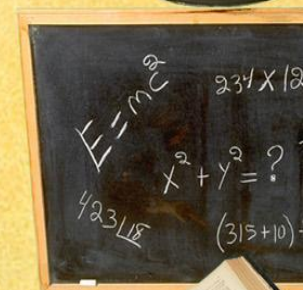
# Уровень развития школьного сообщества





# Бальная оценка уровня развития школьного сообщества

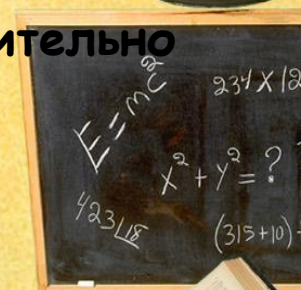
- 5,0 балла – идеальный уровень развития единого школьного сообщества детей и взрослых.
- От 4,5 до 4,9 балла – очень высокий уровень развития единого школьного сообщества детей и взрослых.
- От 4,0 до 4,4 балла – высокий уровень развития единого школьного сообщества детей и взрослых.
- От 3,0 до 3,9 – средний уровень развития единого школьного сообщества детей и взрослых
- От 2,5 до 2,9 балла – низкий уровень развития единого школьного сообщества детей и взрослых
- Менее 2,4 балла – очень низкий уровень развития единого школьного сообщества детей и взрослых.





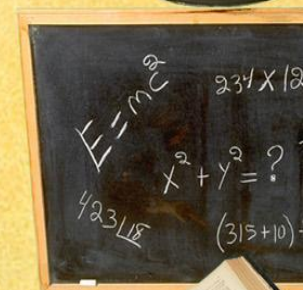
# Социологический опрос родителей

1. Если бы пришлось заново выбирать из всех школ района, отправили бы Вы ребенка в МОУ СОШ №1?
  - да - 66,7%
  - не знаю - 33,3%
2. Ваши дети сталкивались с фактами физического насилия в школе?
  - не сталкивались - 100%
3. Ваш ребенок обучается в надежной и безопасной обстановке?
  - да - 66,7%
  - затрудняюсь ответить - 33,3%
4. Учителя вашего ребенка - высоко квалифицированные специалисты?
  - да - 66,7%
  - затрудняюсь ответить - 33,3%
5. Вас обеспечивают достаточно полной информацией относительно успехов вашего ребенка?
  - да - 100%
6. Авторитарный стиль управления - это не про нашу школу?
  - да - 33,3%
  - затрудняюсь ответить - 33,3%
  - нет - 33,3%



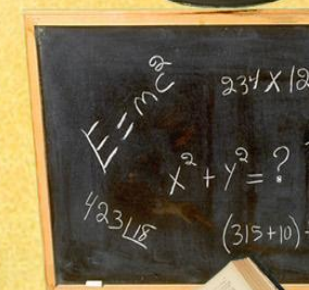


7. Взрослые в школе относятся к вашему ребенку с уважением?  
- да - 100%
8. Вас удовлетворяет качество образования, получаемое вашим ребенком?  
- да - 100%
9. Вы уважаете вашего классного руководителя?  
- да - 100%
10. На родительском собрании вам дают важную информацию?  
- да - 66,7%  
- затрудняюсь ответить - 33,3%
11. Вы знакомы с Уставом школы?  
- да - 66,7%  
- затрудняюсь ответить - 33,3%
12. Вы принимаете активное участие в жизни школы?  
- да - 33,3%  
- затрудняюсь ответить - 66,7%
13. В школе вашего ребенка всегда выслушают и поймут?  
- да - 66,7%  
- затрудняюсь ответить - 33,3%





**Спасибо за  
внимание!**





# Рефлексия

