

# **МУНИЦИПАЛЬНОЕ ДОШКОЛЬНОЕ ОБРАЗОВАТЕЛЬНОЕ УЧРЕЖДЕНИЕ МДОУ №6 «СКАЗКА» СП «ТЕРЕМОК» ВОЛЖСКОГО МУНИЦИПАЛЬНОГО РАЙОНА**

**Система  
коррекционного  
воздействия при  
работе над слоговой  
структурой слова у  
дошкольников с  
моторной алалией.**

**выполнила:  
учитель-логопед  
Зинина  
Марина  
Владимировна**



**АЛАЛИЯ** – **ОТСУТСТВИЕ** **ИЛИ**  
**НЕДОРАЗВИТИЕ** **РЕЧИ** **ВСЛЕДСТВИЕ**  
**ОРГАНИЧЕСКОГО** **ПОРАЖЕНИЯ** **РЕЧЕВЫХ**  
**ЗОН** **КОРЫ** **ГОЛОВНОГО** **МОЗГА** **ВО**  
**ВНУТРИУТРОБНОМ** **ИЛИ** **РАННЕМ** **ПЕРИОДЕ**  
**РАЗВИТИЯ** **РЕБЁНКА**



# АЛАЛИЯ

Моторная алалия

Сенсорная алалия

Сенсомоторная алалия

Эфферентная  
моторная

Афферентная  
моторная

# ПРИЗНАКИ АЛАЛИИ

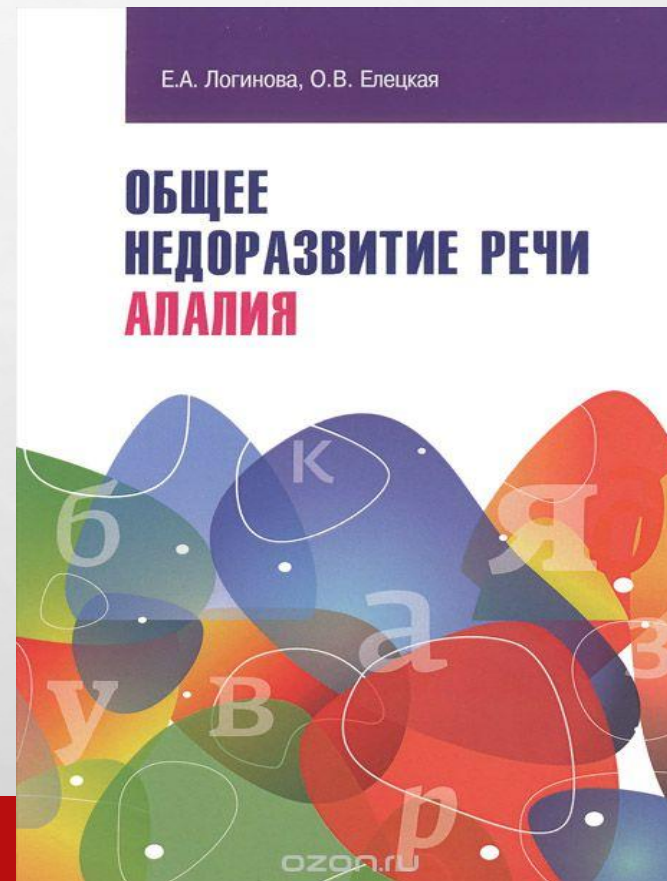
- **ОТМЕЧАЕТСЯ СТРЕМЛЕНИЕ К ЯЗЫКОВОЙ КОММУНИКАЦИИ ( НЕВЕРБАЛЬНОЙ И ВЕРБАЛЬНОЙ);**  
**АКТИВНОЕ ИСПОЛЬЗОВАНИЕ ЖЕСТОВ, ВЫРАЗИТЕЛЬНАЯ МИМИКА;**  
**КАК КОМПЕНСАТОРНЫЕ СРЕДСТВА ВЫСТУПАЮТ МЕЛОДИКА, ЗВУКОПОДРАЖАНИЯ, «ЗВУКОВЫЕ ЖЕСТЫ»;**
  - **БЕДНОСТЬ СЛОВАРНОГО ЗАПАСА;**
  - **РЕЗКОЕ РАСХОЖДЕНИЕ МЕЖДУ ДОСТАТОЧНЫМ П ОНИМАНИЕМ ЗНАЧЕНИЙ СЛОВ И ВОЗМОЖНОСТЬЮ ИХ НАЗЫВАНИЯ, ВСЛЕДСТВИЕ НЕУСТОЙЧИВЫХ ЗВУКОВЫХ ОБРАЗОВ СЛОВ;**
  - **ЭХОЛАЛИЯ ОТСУТСТВУЕТ;**
  - **ПОВТОРЕНИЕ УСЛЫШАННОГО ЗАТРУДНЕНО;**
  - **МНОЖЕСТВЕННЫЕ АГРАММАТИЗМЫ;**
  - **НЕУМЕНИЕ ОПЕРИРОВАТЬ СЛОВАМИ;**
  - **ЗНАЧИТЕЛЬНЫЕ ЗАТРУДНЕНИЯ В СВЯЗНОЙ РЕЧИ;**
  - **НЕСОВЕРШЕННАЯ МОТОРИКА**

# **ПРИЗНАКИ АЛАЛИИ**

- **ЗАДЕРЖКА ТЕМПА НОРМАЛЬНОГО УСВОЕНИЯ ЯЗЫКА; ПЕРВЫЕ СЛОВА И ФРАЗЫ ПОЯВЛЯЮТСЯ ПОЗДНО.**
- **ПАТОЛОГИЧЕСКОЕ РАЗВИТИЕ ЯЗЫКА (УЖЕ В РАННЕМ ВОЗРАСТЕ ОБРАЩАЕТ НА СЕБЯ ВНИМАНИЕ ОТСУТСТВИЕ ИЛИ ОГРАНИЧЕНИЕ ЛЕПЕТА, ВМЕСТО РЕЧИ РАЗВИВАЮТСЯ МИМИКА И ЖЕСТИКУЛЯЦИИ)**
- **СЛОВАРНЫЙ ЗАПАС ФОРМИРУЕТСЯ МЕДЛЕННО, ОН БЕДЕН, ОГРАНИЧЕН ОБИХОДНО-БЫТОВОЙ ТЕМАТИКОЙ**
- **НАЛИЧИЕ В РАЗНОЙ СТЕПЕНИ ВЫРАЖЕННОСТИ НАРУШЕНИЙ ВСЕХ ПОДСИСТЕМ ЯЗЫКА;**
- **СОХРАННОСТЬ СЛУХА;**
- **УДОВЛЕТВОРИТЕЛЬНОЕ ПОНИМАНИЕ ОБРАЩЕННОЙ РЕЧИ**
- **ПОСТЕПЕННО РАЗВИВАЮТСЯ ПАТОЛОГИЧЕСКИЕ КАЧЕСТВА ЛИЧНОСТИ (НЕВРОТИЧЕСКИЕ ЧЕРТЫ ХАРАКТЕРА)**

# КОМПЛЕКСНЫЙ ПОДХОД К РЕАБИЛИТАЦИИ ДЕТЕЙ - АЛАЛИКОВ

- ❖ **МЕДИЦИНСКОЕ СОПРОВОЖДЕНИЕ**
- ❖ **ЛОГОПЕДИЧЕСКАЯ КОРРЕКЦИЯ**
- ❖ **ОРГАНИЗАЦИЯ СОВМЕСТНОЙ ДЕЯТЕЛЬНОСТИ ЛОГОПЕДА, ВОСПИТАТЕЛЯ, ПСИХОЛОГА, ДЕФЕКТОЛОГА (ПО ПОКАЗАНИЯМ), РОДИТЕЛЕЙ;**
- ❖ **СТРОГАЯ ОРГАНИЗАЦИЯ И СОБЛЮДЕНИЕ РЕЖИМА ДНЯ И РЕЧЕВОГО ОБЩЕНИЯ.**





# ПОСЛЕДОВАТЕЛЬНОСТЬ РЕАЛИЗУЕМЫХ ЗАДАЧ:

- ❖ **ФОРМИРОВАНИЕ ФОНЕМАТИЧЕСКОГО ВОСПРИЯТИЯ, ФОНЕМАТИЧЕСКОГО АНАЛИЗА**
- ❖ **УТОЧНЕНИЕ, ОБОГАЩЕНИЕ СЛОВАРЯ**
- ❖ **ФОРМИРОВАНИЕ ГРАММАТИЧЕСКОГО СТРОЯ**
- ❖ **РАЗВИТИЕ СВЯЗНОЙ РЕЧИ**
- ❖ **КОРРЕКЦИЯ ЗВУКОПРОИЗНОШЕНИЯ**
- ❖ **РАБОТА НАД РАЗВИТИЕМ САМОСТОЯТЕЛЬНОЙ РЕЧИ**



# ОРГАНИЗАЦИЯ ОБУЧЕНИЯ ДЕТЕЙ С АЛАЛИЕЙ

- ❖ **РАННЕЕ НАЧАЛО РАБОТЫ**
- ❖ **СОЗДАНИЕ БЛАГОПРИЯТНЫХ ДЛЯ РАЗВИТИЯ РЕЧИ РЕБЕНКА УСЛОВИЙ, ИСКЛЮЧИТЬ ВОЗМОЖНОЕ ТРАВМИРУЮЩЕЕ ВОЗДЕЙСТВИЕ ОКРУЖАЮЩЕЙ СРЕДЫ**
- ❖ **СВЯЗЬ РАБОТЫ НАД РЕЧЬЮ С ПРЕДМЕТНО-ПРАКТИЧЕСКОЙ И ИГРОВОЙ ДЕЯТЕЛЬНОСТЬЮ РЕБЕНКА**
- ❖ **СТРОГАЯ ДОЗИРОВКА ЗАНЯТИЙ**
- ❖ **ИСПОЛЬЗОВАНИЕ В РАБОТЕ НАД РЕЧЬЮ ВОЗМОЖНО БОЛЬШЕГО ЧИСЛА АНАЛИЗАТОРОВ: ДВИГАТЕЛЬНОГО, СЛУХОВОГО, ЗРИТЕЛЬНОГО, ОСЯЗАТЕЛЬНОГО.**
- ❖ **ОБЕСПЕЧЕНИЕ ВОЗМОЖНОСТИ ОБЩЕНИЯ РЕБЕНКА С НОРМАЛЬНО ГОВОРЯЩИМИ ДЕТЬМИ, КОТОРЫЕ МЛАДШЕ ЕГО ПО ВОЗРАСТУ.**
- ❖ **ИНДИВИДУАЛЬНЫЙ ПОДХОД РЕБЕНКУ**



# ЭТАПЫ КОРРЕКЦИОННОЙ РАБОТЫ ПРИ МОТОРНОЙ АЛАЛИИ

## 1 этап

- - Воспитание речевой активности
- - Формирование активного и пассивного словаря
- - Работа над диалогом, небольшим простым рассказом
- - Распространение предложений
- - Формирование психофизиологических предпосылок речевой деятельности
- - Формирование первоначальных навыков общения

Этап формирования первоначальных речевых навыков в ситуации диалогического общения

## 2 этап

- - Формирование фразовой речи на фоне усложнения словаря и структуры фраз
  - - распространение предложений, их грамматическое оформление
  - - работа над диалогом
  - - работа над рассказами описательного характера
- - Формирование высказывания как основной единицы речевого действия
- - Формирование связной речи
- - Формирование коммуникативных умений
- - Автоматизация грамматических структур

Этап формирования высказывания как основной единицы речевого действия

## 3 этап

Этап формирования коммуникативных умений и связной речи


# **РАБОТА ПО УСТРАНЕНИЮ НАРУШЕНИЙ СЛОГОВОЙ СТРУКТУРЫ СЛОВА ПРЕДПОЛАГАЕТ:**

- ❖ **Воздействие на все компоненты речевой системы;**
- ❖ **Широкое использование учебно-игровых приемов;**
- ❖ **Построение занятий с учетом возрастных и индивидуальных особенностей;**
- ❖ **Занятия целесообразно проводить индивидуально и по подгруппам.**
- ❖ **Продолжительность занятий — 15-20 минут.**

# **ФОРМИРОВАНИЕ СЛОГОВОЙ СТРУКТУРЫ СЛОВА, НАПРАВЛЕНИЯ РАБОТЫ:**



**❖ обучение  
произношению слов  
из имеющихся у  
ребенка звуков**



**❖ работа над словом в  
период автоматизации  
новых осваиваемых  
звуков.**



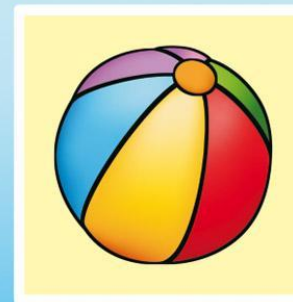
# ПРИЁМЫ РАБОТЫ

- ❖ ИГРА, ВКЛЮЧАЮЩАЯ В СЕБЯ ОТДЕЛЬНЫЕ СЛОВА И ВОСКЛИЦАНИЯ  
ИГРА В МЯЧ С ВОСКЛИЦАНИЯМИ: «ЛОВИ!», «ДАЙ!»
- ❖ ПОДВИЖНАЯ ИГРА «ГУСИ-ЛЕБЕДИ»
- ❖ КАРТИННОЕ ЛОТО (У МЕНЯ КОТ, А У ТЕБЯ ДОМ)
- ❖ РАБОТА С РАСКРАСКАМИ (ЧТО ТЫ БУДЕШЬ РАСКРАШИВАТЬ?)
- ❖ ИГРА «ПРЯТКИ» (ЧЕГО НЕТ? ЧЕГО НЕ СТАЛО?)
- ❖ СОВМЕСТНОЕ РАССМАТРИВАНИЕ КАРТИН



## Моторная алалия:

коррекционно-развивающая  
работа с детьми  
дошкольного возраста



ИЗДАТЕЛЬСТВО «ДЕТСТВО-ПРЕСС»

# ПОДГОТОВИТЕЛЬНЫЙ ЭТАП

**ЦЕЛЬ:**

**СОЗДАНИЕ УСТАНОВКИ НА КОРРЕКЦИОННУЮ РАБОТУ, ПОВЫШЕНИЕ УВЕРЕННОСТИ, ВОСПИТАНИЕ ФОНЕМАТИЧЕСКОГО СЛУХА, САМОКОНТРОЛЯ.**





# ОСНОВНОЙ ЭТАП

**ЦЕЛЬ:**

**КОРРЕКЦИОННАЯ РАБОТА ПО УСТРАНЕНИЮ  
НАРУШЕНИЙ СЛОГОВОЙ СТРУКТУРЫ СЛОВА**

**НАПРАВЛЕНИЯ:**

**АВТОМАТИЗАЦИЯ РЕЧЕВОГО ПОДРАЖАНИЯ**

**РАЗВИТИЕ СЛУХОВЫХ ФУНКЦИЙ**

**РАБОТА НАД СЛУХОРЕЧЕВЫМ РИТМОМ**





В.А. Ковшиков

# ЭКСПРЕССИВНАЯ АЛАЛИЯ И МЕТОДЫ ЕЕ ПРЕОДОЛЕНИЯ

УШНИНА В.В.  
**ЛОГОПЕД**  
БИБЛИОТЕКА ЛОГОПЕДОВ  
Т.В. Пятница, Т.В. Башинский

## СИСТЕМА КОРРЕКЦИОННОГО ВОЗДЕЙСТВИЯ ПРИ МОТОРНОЙ АЛАЛИИ Часть 1



**ЛОГОПЕД**

БИБЛИОТЕКА ЛОГОПЕДОВ

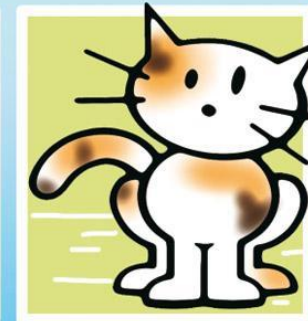
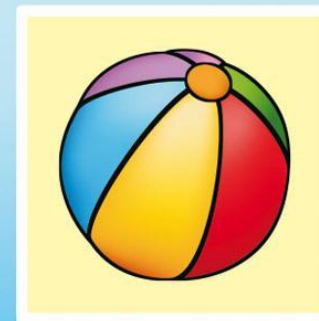
Т.В. Пятница, Т.В. Башинский

## СИСТЕМА КОРРЕКЦИОННОГО ВОЗДЕЙСТВИЯ ПРИ МОТОРНОЙ АЛАЛИИ Часть 2



## Моторная алалия:

коррекционно-развивающая  
работа с детьми  
дошкольного возраста



ИЗДАТЕЛЬСТВО «ДЕТСТВО-ПРЕСС»

# ЭТАПЫ КОРРЕКЦИОННОЙ РАБОТЫ ПРИ МОТОРНОЙ АЛАЛИИ

## 1 этап

- - Воспитание речевой активности
- - Формирование активного и пассивного словаря
- - Работа над диалогом, небольшим простым рассказом
- - Распространение предложений
- - Формирование психофизиологических предпосылок речевой деятельности
- - Формирование первоначальных навыков общения

Этап формирования первоначальных речевых навыков в ситуации диалогического общения

## 2 этап

- - Формирование фразовой речи на фоне усложнения словаря и структуры фраз
  - - распространение предложений, их грамматическое оформление
  - - работа над диалогом
  - - работа над рассказами описательного характера
- - Формирование высказывания как основной единицы речевого действия
- - Формирование связной речи
- - Формирование коммуникативных умений
- - Автоматизация грамматических структур

Этап формирования высказывания как основной единицы речевого действия

## 3 этап

Этап формирования коммуникативных умений и связной речи



# ЛИТЕРАТУРА

- 1. ГОЛУБЕВА Л.П. РАЗВИТИЕ РЕЧИ НЕГОВОРЯЩИХ ДЕТЕЙ. / ИЗ ОПЫТА РАБОТЫ С НЕГОВОРЯЩИМИ ДЕТЬМИ. — М.: 1951.**
- 2. ГРИШПУН Б.М. О ПРИНЦИПАХ ЛОГОПЕДИЧЕСКОЙ РАБОТЫ НА НАЧАЛЬНЫХ ЭТАПАХ ФОРМИРОВАНИЯ РЕЧИ У МОТОРНЫХ АЛАЛИКАХ. М.: 1975.**
- 3. МАРКОВА А.К. ОСОБЕННОСТИ УСВОЕНИЯ СЛОГОВОЙ СТРУКТУРЫ СЛОВА У ДЕТЕЙ, СТРАДАЮЩИХ АЛАЛИЕЙ. / ШКОЛА ДЛЯ ДЕТЕЙ С ТЯЖЕЛЫМИ НАРУШЕНИЯМИ РЕЧИ / ПОД РЕД. ЛЕВИНОЙ Р.Е. — М., 1961.**
- 4. ОРФИНСКАЯ В.К. ПРИНЦИПЫ ПОСТРОЕНИЯ ДИФФЕРЕНЦИРОВАННОЙ МЕТОДИКИ ОБУЧЕНИЯ АЛАЛИКОВ НА ОСНОВЕ ЛИНГВИСТИЧЕСКОЙ КЛАССИФИКАЦИИ ФОРМ АЛАЛИИ / ХРЕСТОМАТИЯ ПО ЛОГОПЕДИИ. ИЗВЛЕЧЕНИЯ ИЗ ТЕКСТОВ: УЧЕБНОЕ ПОСОБИЕ ДЛЯ СТУДЕНТОВ ВЫСШИХ И СРЕДНИХ СПЕЦИАЛЬНЫХ ПЕДАГОГИЧЕСКИХ УЧЕБНЫХ ЗАВЕДЕНИЙ: В 2 ТТ.Т. II / ПОД РЕД. Л.С. ВОЛКОВОЙ И В.И. СЕЛИВЕРСТОВА — М.: ГУМАНИТАРНЫЙ ИЗДАТЕЛЬСКИЙ ЦЕНТР «ВЛАДОС», 1997.**
- 5. КУЗЬМИНА И.И., РОЖДЕСТВЕНСКАЯ В.И. РАЗВИТИЕ ВОСПРИНИМАЕМОЙ И САМОСТОЯТЕЛЬНОЙ РЕЧИ У ДЕТЕЙ**



**ЖЕЛАЮ УДАЧИ И  
ТВОРЧЕСКИХ УСПЕХОВ!**