
Выполнила студентка группы ФПБ-41
Хворова Екатерина

СИСТЕМА ОБУЧЕНИЯ СЛЕПОГЛУХОНЕМЫХ

ОСНОВНЫЕ ПОЛОЖЕНИЯ СИСТЕМЫ ОБУЧЕНИЯ РАЗРАБОТАНЫ И.А. СОКОЛЯНСКИМ И ЕГО УЧЕНИКАМИ

- **Его общая идея в его методе обучения состоит в том, что путь очеловечивания не от языка и сознания, а от построения реальных человеческих отношений.**

-
- Обучение и воспитание слепоглухонемого ребенка показывают, что человеческая психика и поведение **возникают в общении с другим человеком.**

**ФОРМИРОВАНИЕ ПСИХИКИ
СЛЕПОГЛУХОНЕМОГО РЕБЕНКА
ОСУЩЕСТВЛЯЕТСЯ НА РЯДЕ ЭТАПОВ**

ПЕРВЫЙ ЭТАП –

- **«период первоначального очеловечивания».**
- **Первая задача: формирование навыков самообслуживания.**
- **Внутри системы таких действий формируются образы окружающих предметов.**

КАК ПРОИСХОДИТ ТАКОЕ ОБУЧЕНИЕ?

- Заставить делать...
- Проходят дни, недели, может, и месяцы...
- Ослабеваает степень сопротивления...
- Появляются элементы нового навыка,
САМОСТОЯТЕЛЬНОСТЬ
- **ВАЖНО НЕ ПРОПУСТИТЬ И НЕ
ЗАГАСИТЬ ПРОЯВЛЕНИЙ ТАКОЙ
САМОСТОЯТЕЛЬНОСТИ**
- При овладении навыком он начинает
делать его с **удовольствием**

В ПРОЦЕССЕ ВЫНУЖДЕННОГО ЗНАКОМСТВА С ПРЕДМЕТАМИ (ДЛЯ УДОВЛЕТВОРЕНИЯ ПОТРЕБНОСТЕЙ),

- они становятся значимыми для ребенка, он их начинает ощупывать... формируется ориентировочно-исследовательская деятельность

СТРУКТУРА ОРИЕНТИРОВОЧНО-ИССЛЕДОВАТЕЛЬСКОЙ ДЕЯТЕЛЬНОСТИ

- постепенно усложняется, становится самостоятельной и порождает **интерес и потребность в познании предметов окружающего мира.**

ОБРАЗНО-ДЕЙСТВЕННОЕ МЫШЛЕНИЕ

- является прямым отражением поведения слепоглухонемого ребенка и возникает в процессе общения со взрослым человеком.

ОБЩЕНИЕ СО ВЗРОСЛЫМ

- Обслуживание ребенка взрослым.
Необходимость в общении возникает через другие нужды.
- Для развития потребности в общении необходим разрыв между деятельностью общения и деятельностью по обслуживанию.

ПЕРВЫЕ СРЕДСТВА ОБЩЕНИЯ

- Средством общения служит начало практического действия. Его функция – сигнал к самостоятельному действию ребенка.
- Формируется сигнальность поведения (поведение в ответ на жест другого человека)

ЖЕСТЫ ЯВЛЯЮТСЯ

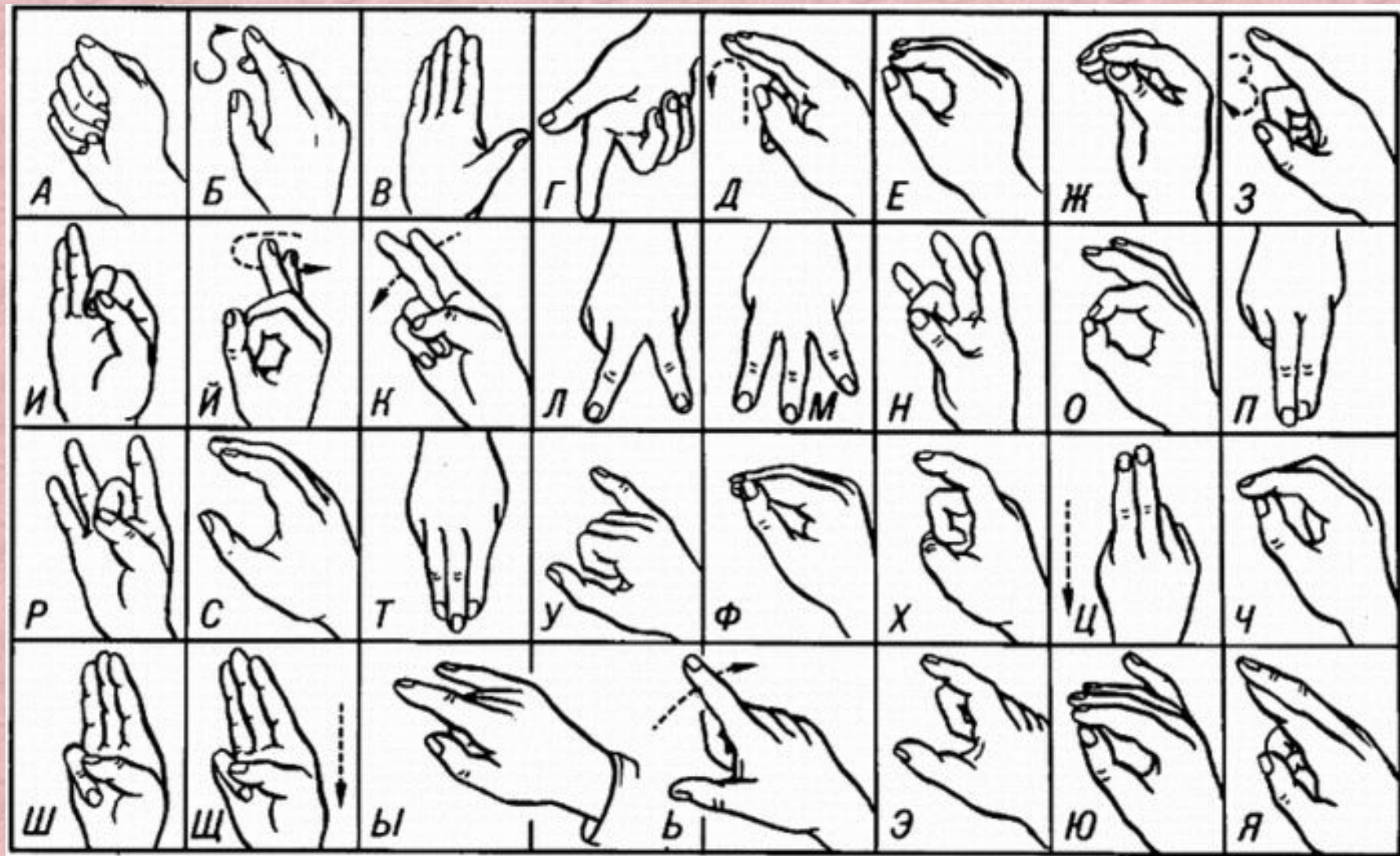
- непосредственным изображением предметов и действий, дают возможность сформировать у ребенка понимание, что все предметы имеют название, .
- Жест – это первое наглядное обозначение, на основе которого можно формировать понятийное обозначение, т.е. **слово**.

ПЕРВЫЙ ЭТАП

- **Вторая задача:** формирование первых средств общения, т.е. жестов.

ВТОРОЙ ЭТАП

- формирование у слепоглухонемого ребенка словесной речи.
- Она формируется в дактильной форме. Это надстройка над жестовой формой общения, которая лишь потом развивается в самостоятельную.

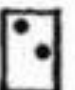




ОБУЧЕНИЕ СЛОВЕСНОМУ ЯЗЫКУ

- начинается со слов, включенных в связный текст.
- Усваиваются слова, обозначающие **конкретные предметы**, а затем уже отдельные буквы.
- После усвоение алфавита можно давать любые слова.
- После усвоение дактильного алфавита изучается брайлевское обозначение букв.

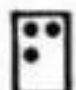
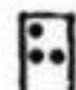

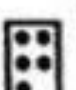
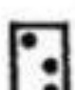

1 — 4 стандартное
2 — 5 шеститочие
3 — 6 при чтении

 А  Б  В

 Г  Д  Е  Ё  Ж  З

 И  Й  К  Л  М  Н

 О  П  Р  С  Т  У

 Ф  Х  Ц  Ч  Ш  Щ

 Ъ  Ы  Ь  Э  Ю  Я

ОБУЧЕНИЕ ГРАММАТИЧЕСКОМУ СТРОЮ

- Грамматическому строю, а не грамматике!
- Составление текста и системы текстов, а не заучивание слов, словосочетаний, предложений!

УСВОЕНИЕ СЛОВЕСНОГО ЯЗЫКА

- позволяет приступить к изучению школьных предметов.

ВАЖНОСТЬ ПИСЬМЕННОЙ РЕЧИ

- Фиксирование мысли
- Возможность возврата к ней, ее исправления
- Приобщение к чтению и усвоению знаний