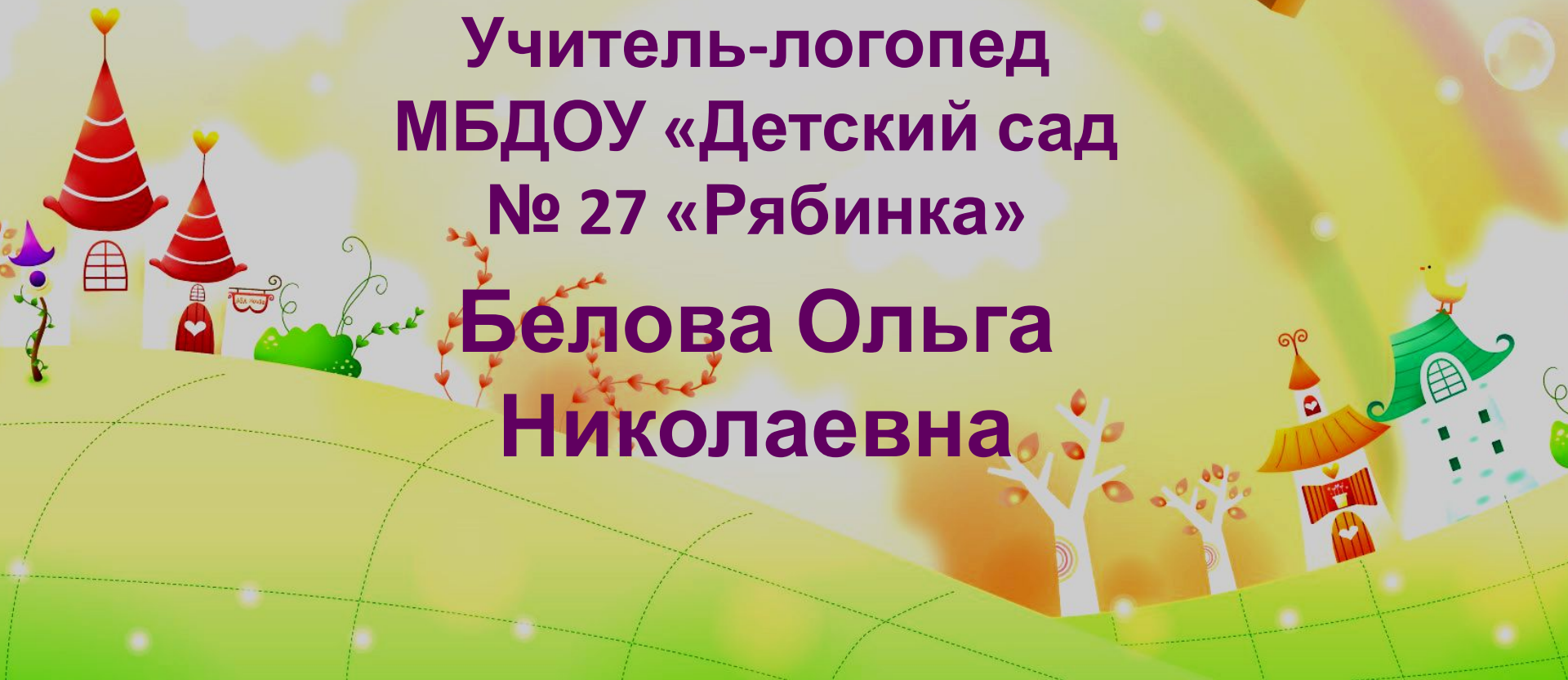


Словесно - развивающие игры как средство развития речи детей дошкольного возраста



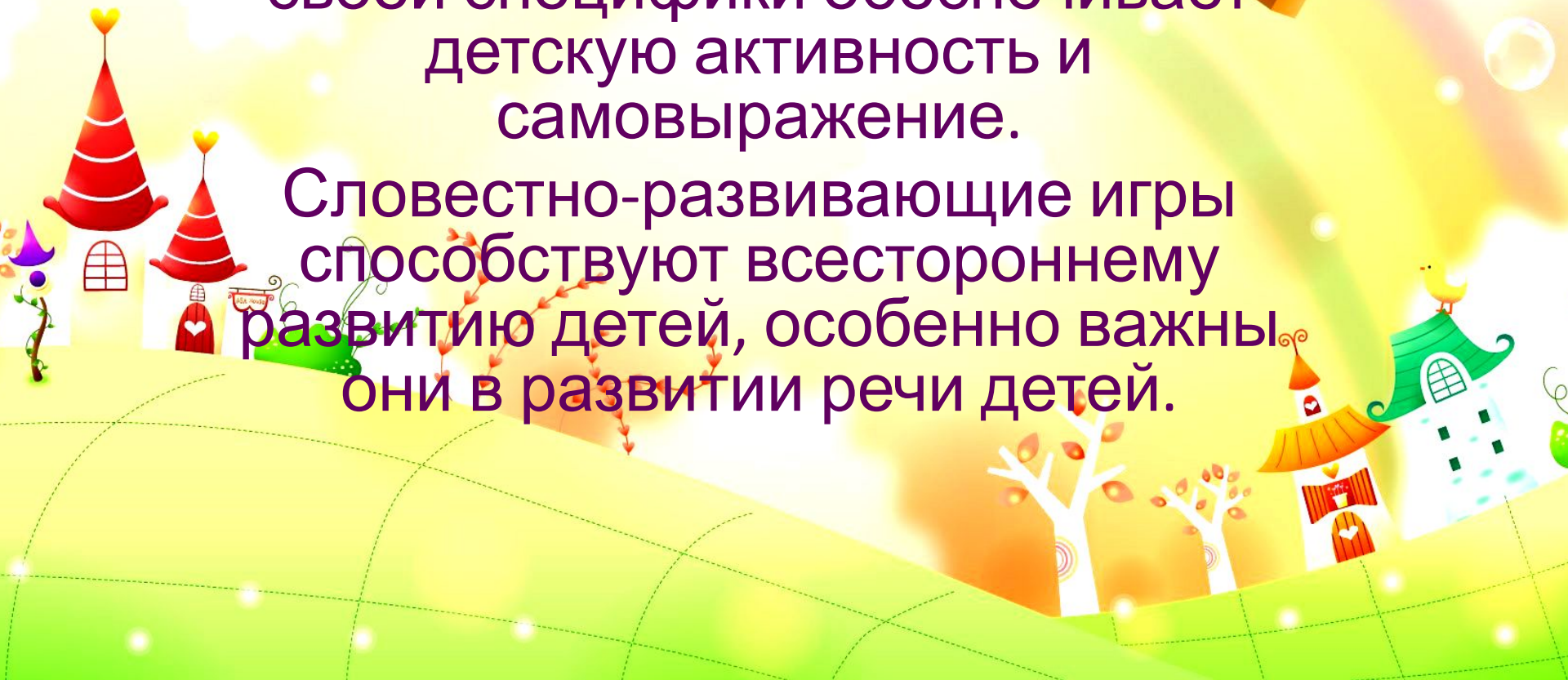
Учитель-логопед
МБДОУ «Детский сад
№ 27 «Рябинка»

Белова Ольга
Николаевна



Для интеллектуального развития маленького человека, для уточнения его знаний об окружающем мире имеет большое значение игровой вид деятельности, который в силу своей специфики обеспечивает детскую активность и самовыражение.

Словесно-развивающие игры способствуют всестороннему развитию детей, особенно важны они в развитии речи детей.





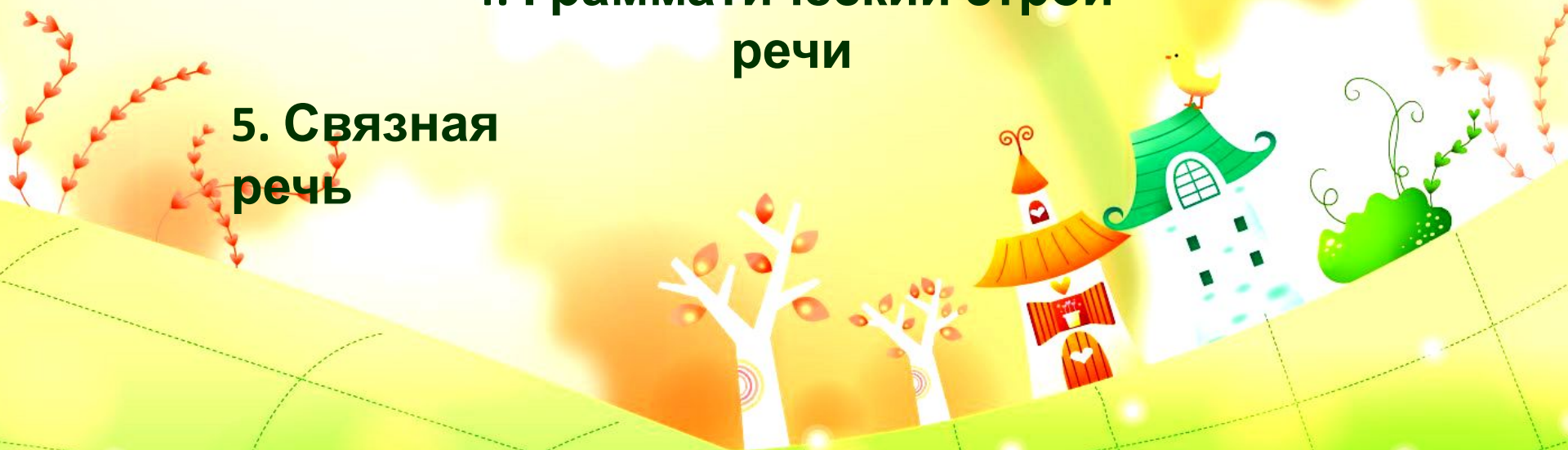
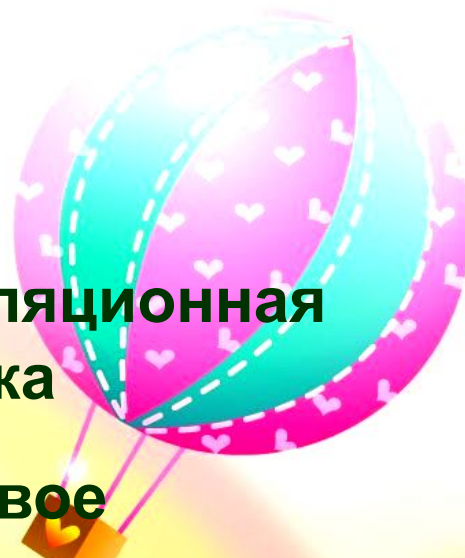
1. Артикуляционная гимнастика

2. Речевое дыхание

3. Фонематические процессы

4. Грамматический строй речи

5. Связная речь

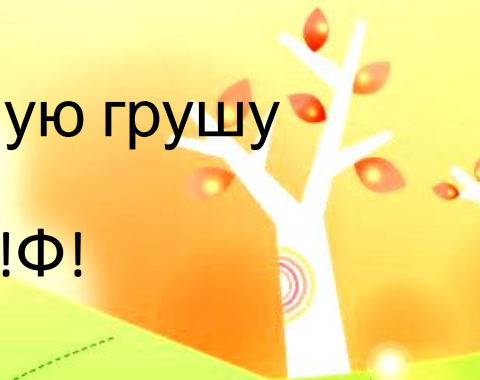


Артикуляционная гимнастика



Речевое дыхание

- «Звукоподражалки»
- Свистит ветер: СССССССС...
- Шумит лес: ШШШШШШШШ...
- Звенит комар: ЗЗЗЗЗЗЗЗЗЗ
- Плачет малыш: УАУАУАУА...
- «Насос»
- Накачивая воображаемую шину, повторять:
• СССССС!СССССС!СССССС!
- «Пulьверизатор»
- Сжимая в руке воображаемую грушу пульверизатора,
- повторять: Ф!Ф!Ф!Ф!Ф!Ф!Ф!Ф!



Фонематические процессы

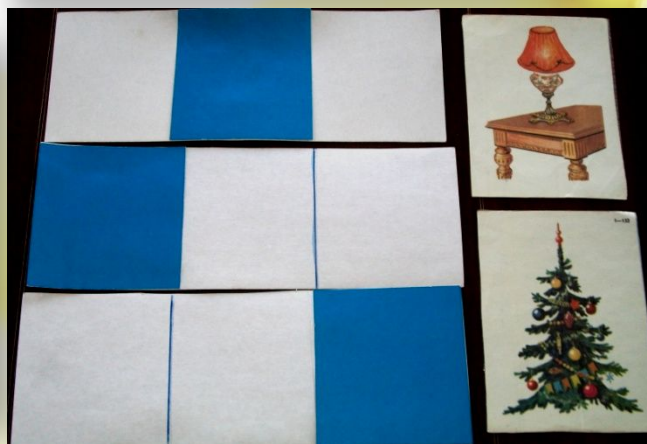
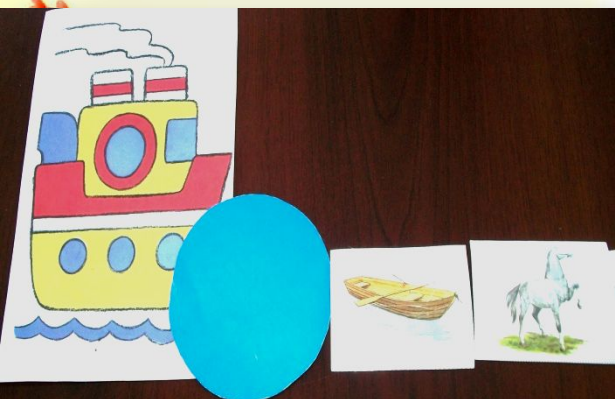
- **Фонематический слух** – способность слышать и различать звуки.
- **Фонематическое восприятие** -это умение, которое формируется у ребёнка только в ходе целенаправленного обучения и представляет собой систему операций:
 - - умение определять наличие или отсутствие звука в слове.
 - -умение определять местоположение звука в слове по отношению к началу, середине, концу.
 - -умение определять линейную последовательность и количество звуков в слове.

Развитие навыка элементарного звукового анализа

- умение определять наличие или отсутствие звука в слове


- умение определять местоположение звука в слове по отношению к началу, середине, концу

- умение определять линейную последовательность и количество звуков в слове



Игры на развитие фонематического восприятия





**Грамматический строй речи –
это система взаимодействия
слов между собой в
словосочетаниях и
предложениях**

**Морфологический
уровень грамматической
системы**

Словоизменение

Словообразование

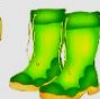
**Синтаксический
уровень
грамматической
системы**

**Грамматически
правильное
сочетание слов в
предложении**

Формирование связной речи

Лингвистические (словесные) игры, направленные на развитие различных видов речевой активности (диалогической, монологической), позволяют каждому ребёнку легко и свободно проявить интеллектуальную инициативу. Благодаря лингвистическим играм мы учимся "вслушиваться", "вглядываться" в мир детей.

ВЕСНА. ПРИЗНАКИ ВЕСНЫ



***Спасибо
за
внимание!***

