



СОФІЯ РУСОВА

НАЙДОРОЖЧИЙ СКАРБ У
КОЖНОГО НАРОДУ – ЙОГО
ДІТИ

СОФІЯ РУСОВА

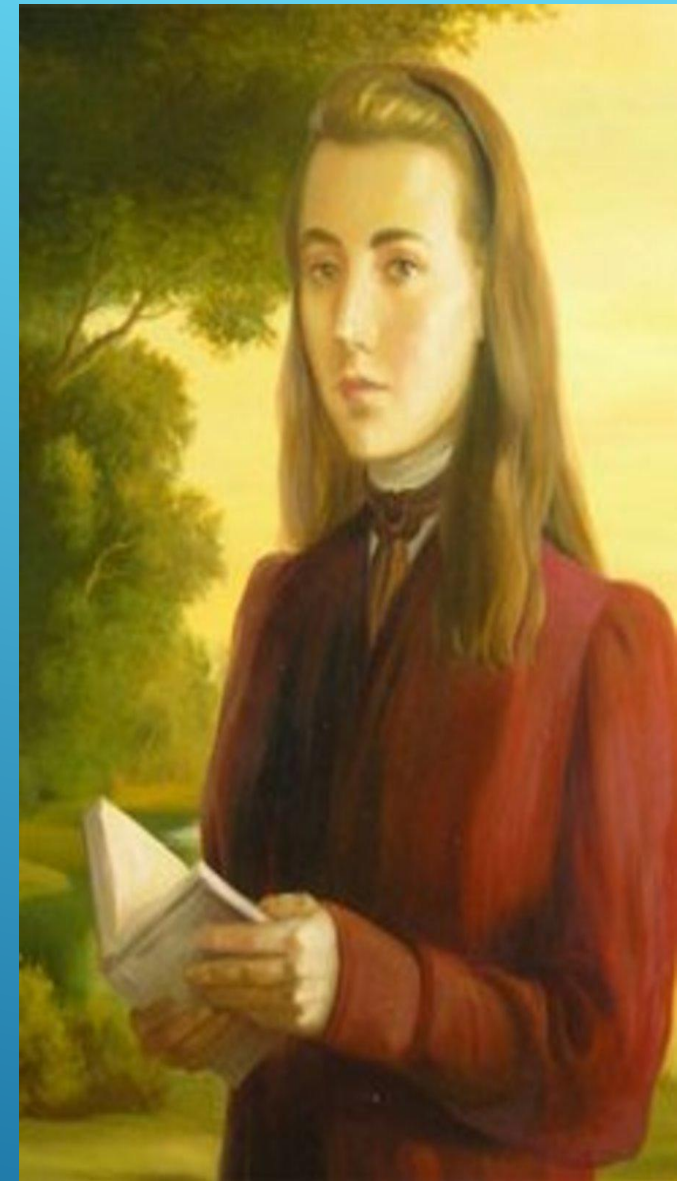
Софія Федорівна Русова –

засновник української дошкільної педагогіки,
просвітитель, видатна суспільна і державна діячка
України



- ▶ В історію Софія Русова ввійшла як видатний український педагог, автор концепції національного виховання, яка за її словами полягала в наступному: **«Кохавчи свою національну культуру, дитина поважатиме і другі нації і цікавитиметься їхнім життям, навчиться шукати і знаходити у вселюдській культурі ті скарби художні, наукові й моральні, які можуть стати їй найріднішими, бо не нав'язані з боку, а органічно прищеплені до її душі».**
- ▶ Софія Русова разом з сестрою організовують в Києві дитячий садок, перший в Україні.

- ▶ **Софія Федорівна Русова – активний громадський діяч, перша жінка педагог-теоретик в Україні письменниця.**
- ▶ **Пише книги, видає «Український буквар», «Дошкільне виховання», «Нова школа соціального виховання», «Позашкільна освіта», «Теорія педагогіки і основи психології», «Дидактика».**
- ▶ **Велике значення у вихованні дітей приділяла мистецтву- спершу національному, а згодом і світовому, все виховання має бути пронизане мистецтвом, естетичним сприйняттям, емоціями**



Ідея національного виховання — головна й визначальна в педагогічній концепції С.Русової, яка в методологічному плані набуває основної й найважливішої закономірності розвитку теорії і практики освіти, школи, виховання.

С. Русова зазначала: «Прищепити національні риси у дітей можна, лише орієнтуючись на специфіку природи, ташування, клімат, історію рідного краю».



Провідними засадами діяльності сучасного дошкільного закладу є:

- ▶ національна психологія;
- ▶ культура;
- ▶ історія;
- ▶ загальнолюдські духовні надбання;
- ▶ здобутки культури.



У ДОШКІЛЬНОМУ НАВЧАЛЬНОМУ ЗАКЛАДІ ВИХОВАТЕЛІ:

- ОФОРМЛЮЮТЬ НАРОДОЗНАВЧІ ІГРОВІ ЦЕНТРИ,
- КУТОЧКИ КРАЄЗНАВСТВА У НАРОДНОМУ СТИЛІ,
- ВИГОТОВЛЯЮТЬ ФОТОАЛЬБОМИ, СТЕНДИ,
- ЗБИРАЮТЬ ЦІКАВІ КОЛЕКЦІЇ ПРЕДМЕТІВ ДЕКО
СВОГО КРАЮ.



ТЕЦТВА

Основні принципи національного виховання гармонійної людини, громадянина:

- індивідуальність, пристосованість до природи дитини;
 - відповідність особливостям і потребам своєї країни, нації;
- відповідність соціально-культурним вимогам часу;
 - єдність суспільного і родинного виховання;
 - благочинність, моральність.

КВАЛІФІКАЦІЙНІ ВИМОГИ ДО ВИХОВАТЕЛІВ:

- 1) повинні любити дітей;
- 2) мати чуйне серце;
- 3) відповідально виконувати свої обов'язки;
- 4) бути фізично здоровими;
- 5) мати спокійну вдачу;
- 6) вміти співати народні пісні, малювати, знати літературу — рідну і світову;
- 7) вміти знайти і встановити спільне між домішкою дитини і дитячою установою.



Софія Русова дає класифікацію ігор:

- прості руханки;
- ігри, що випливають з інстинкту наслідування;
- театр ляльок, лялькові вистави.



Вона розглядає гру як засіб виховання. Звідси й вимоги до керування грою. Перш за все вихователь повинен знати специфіку ігор дітей різного віку, знати народні ігри.

Софія Русова вказує на поступовий перехід на певному етапі розвитку гри до праці.

Праця

- ▶ Працю вона поділяє на фізичну й розумову. Чимале значення надає праці з різними матеріалами, господарській, самообслуговуванню, праці в саду.

Водночас Софія Русова ручну працю поділяє за певними напрямками: 1) загальнокорисна (прибирання, догляд за рослинами чи тваринами); 2) естетично-декоративна, або ілюстративна; 3) психологічна, або соціальна (діти намічають тему праці, деталізують її, планують).
Отже, фізичне й розумове навчання нероздільні.

ЗАСОБИ МОРАЛЬНОГО ВИХОВАННЯ

- легенди,
- казки,
- народні пісні,
- вірші



- ▶ Вшановуючи внесок Русової у розвиток педагогічної науки та її роль у створенні національної системи освіти, 2005 року Міністерство освіти і науки України запровадило нагрудний знак «Софія Русова». Ним нагороджують наукових, науково-педагогічних і педагогічних працівників за значні особисті успіхи у галузі дошкільної та позашкільної освіти.



«Бути гарним педагогом – це
бути справжнім
реформатором майбутнього
життя України, бути
апостолом Правди і Науки»

(С.Ф.Русова)

The background is a solid blue gradient. In the four corners, there are decorative white line-art patterns resembling circuit boards or neural networks, with lines and small circles connecting them.

Дякую за увагу!!!