

Володарський
ясла-садок № 1
“СОНЕЧКО”





**Заглянь, заглянь,
Сонечко,
До нас у віконечко.
Тут малята граються,
Тебе дожидаються!**



Розташування ясла-садка №1 “ Сонечко ”

Донецька обл. Володарський район
смт Володарське, вул. Кірова б. 12.

Дошкільний заклад розраховано на 105
місць.

Відвідують дитячий садок 145 дітей.

Функціонують п'ять груп:

ясельна група ;

I молодша група ;

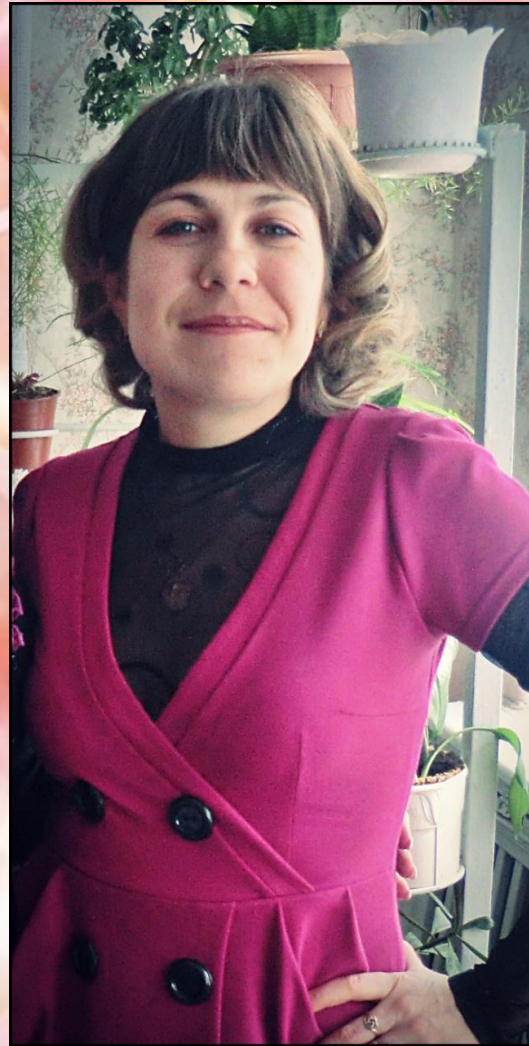
II молодша група ;

середня група ;

старша група.



Наша завідуюча



Паскалова Ірина Володимирівна

ОСНОВНІ ЗАДАЧІ ЯСЛА-САДКА

- 1. Продовжувати створювати профільні групи для розвитку задатків та обдарувань дитини, спрямувати їх на духовний та фізичний розвиток через спрямовану навчально-виховну роботу.**
- 2. Використовувати соціально-орієнтовані технології, інноваційні методи роботи з дітьми, інтегруючи родинне та суспільне виховання з питань безпеки життєдіяльності та фізкультурно-оздоровчої роботи.**
- 3. Сприяти посиленню соціальної активності дітей, формуванню пізнавальних потреб у процесі трудової діяльності.**
- 4. Створити умови для досягнення стійкої мотивації педагогів на зростання професійної компетентності, на мобільність колективу щодо впровадження новітніх технологій.**
- 5. Підвищити мовну культуру бачення та естетичного виховання дитини.**



Стратегічна мета

Забезпечити індивідуальний розвиток кожної дитини з урахуванням його психічного і фізичного стану здоров'я,

формування психічної готовності до навчання в школі,

розвиток сприйняття, уяви, художньо-мистецької діяльності.



Пріоритетні напрямки роботи ясла-садка

- ❖ **зміцнення здоров'я дітей, підвищення фізичної активності дошкільників ;**
- ❖ **формування життєвої компетентності дітей;**
- ❖ **встановлення тісної взаємодії дитячого садка та сім'ї;**
- ❖ **формування у дошкільників пізнавальної, трудової, ігрової діяльності;**
- ❖ **створення необхідних умов для розвитку дитини, засвоєння нею навчального матеріалу;**
- ❖ **формування мовленнєвої компетентності дошкільників;**
- ❖ **розвиток творчих здібностей дошкільників.**



Форми роботи ясла-садка

- Проведення „малих“ педрад. Їх робота спрямована на вирішення питань вивчення та урахування індивідуально — типологічних особливостей вихованців, їх інтересів.
- Розроблення педагогами чітких перспективних планів роботи кожної вікової групи, індивідуальних планів — програм (за здібностями та інтересами дітей).
- Будування, організація освітнього процесу на основі діагностування дітей, батьків, педагогів.
- Залучення батьків, спонсорів до покращення матеріально - технічної бази ДНЗ.



Наша модель школи сприяння здоров'ю дітей



ПРОБЛЕМА НАД ЯКОЮ ПРАЦЮЄ ПЕДАГОГІЧНИЙ КОЛЕКТИВ

Формування елементарної форми

ЯСПА-САДКА

світобачення:

□ Здатність дошкільнят бути сприйнятливими до різноманітних

життєвих вражень, відкритість до всього нового;

□ уміння вдивлятися і бачити сутнісне;

□ розмірковувати висувати елементарні гіпотези, апробувати їх

на практиці, експериментувати, узагальнювати інформацію;

□ усвідомлювати сенс і цінність життя.



Це дає дитині змогу “примірювати” світ до свого обмеженого життєвого досвіду.

НАШІ

КОВАТЕЛІ

“Педагог без любові до дитини

–

*Це все одно, що співець без
голосу, музикант без слуху,
живописець без відчуття
кольору”.*

В.

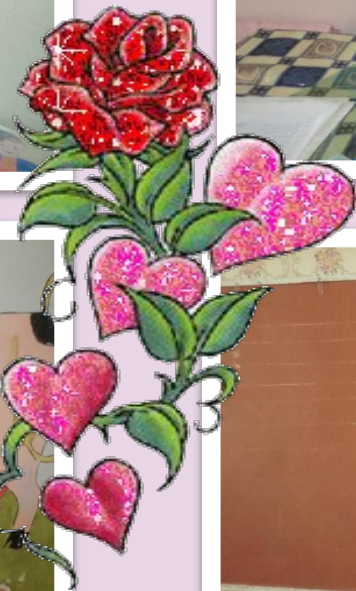
Сухомлинський





***Відкрити душу і засіяти добром,
І серце щедрістю зігріти,
І можна з гордістю промовити
слова,
Що не даремно ти живеш на світі***





Наше кредо

*Кожна дитина має право на
свій унікальний шлях
розвитку.*



*Наша праця – запорука
майбутнього процвітання
держави.*



ЗАВІТАЙТЕ ДО НАС НА СВЯТО!

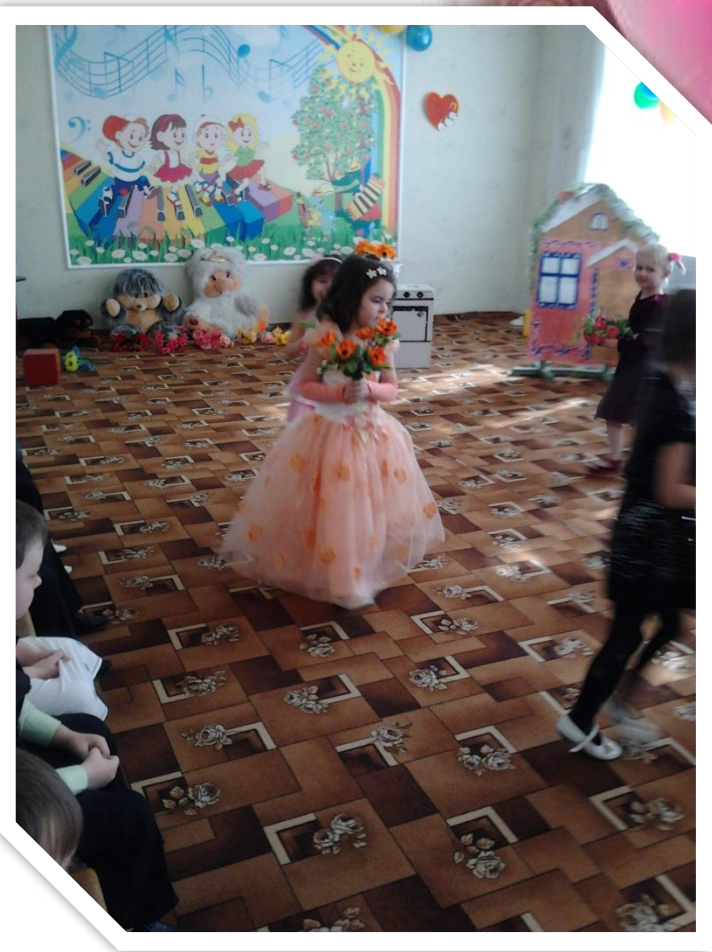




В нитці – сонце
золоте,
Пелюстки багряні.
Ласка мамина цвіте
В тому вишиванні.



Люблять наші веселі
малята
в запальному танку
закружляти.





**Інтересу до рухової
діяльності сприяють
різноманітні види
фізкультурних заходів.**

