

СОЦИАЛЬНО- ПЕДАГОГИЧЕСКАЯ ДЕЯТЕЛЬНОСТЬ

Социальный педагог в учреждениях системы образования

Школа - одно из традиционных мест деятельности социальных педагогов. На основе отечественной и зарубежной практики можно сформулировать следующие цели социально-педагогической деятельности в образовательном учреждении:

- способствовать устранению и преодолению специфических трудностей в процесс социализации школьников и социально неблагополучных семей и слоёв
- развивать процесс опережающий социализации;
- способствовать развитию личности и её ориентации в социальных процессах на стадии обучения и выбора профессии;
- участвовать в разрешении потенциальных и готовых вспыхнуть конфликтов



- ▣ **В учреждениях интернатного типа** социальные педагоги осуществляют связь с социальными службами и службами занятости, оказывают помощь администрации учреждения в вопросах охраны прав воспитанников.
- ▣ **В образовательных учреждениях** для детей, нуждающихся в психолого-педагогической и медико-социальной помощи, социальный педагог принимает меры по выявлению причин социальной дезадаптации детей и оказывает им социальную помощь, осуществляет связь с семьёй, а также с органами и организациями по вопросам трудоустройства детей и подростков, обеспечение их жильём, пособиями и пенсиями.
- ▣ **В специальном учебно-воспитательном учреждении** для детей и подростков с девиантным поведением социальный педагог осуществляет связь со службами социальной защиты населения по месту жительства воспитанников, поддерживает связь с родителями

Таким образом, социально-педагогическая деятельность в учреждениях системы образования-необходимое, постоянно развивающееся направление педагогической деятельности, которое обеспечивает полноценную социализацию, разностороннее развитие, плодотворное общение всех участников педагогического процесса.



Под социальной защитой, по определению В.П. Юдина, понимается деятельность государства, нацеленная на формирование и развитие полноценной личности, на выявление и нейтрализацию негативных факторов, воздействующих на личность.

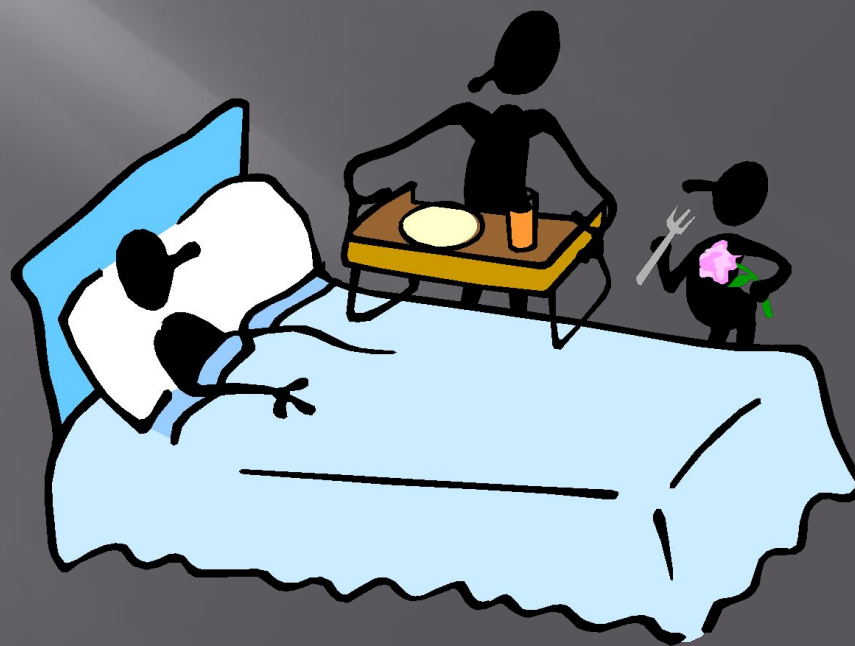
С 1994 года по инициативе Министерства социальной защиты РФ начинали действовать центры помощи детям, оставшимся без попечения родителей. Данные центры осуществляют социальную адаптацию детей, оставшихся без попечения родителей, защиту их прав и законных интересов.

Практически в каждом регионе сегодня существует Центр социальной помощи семье и детям. Он предназначен для оказания семьям и детям, проживающим на территории города, района своевременной и квалифицированной помощи различных видов.

Ещё одним широко распространённым типом учреждений социальной защиты детства является социальный приют. Цель создания приюта-социальная помощь детям и подросткам.

Социальный педагог в системе здравоохранения

К функциям социального педагога в системе здравоохранения можно отнести обеспечение заботы о больных в до - и послегоспитальный период, помощь в снятии стрессов, содействие оздоровлению, в том числе пропаганду здорового образа жизни.



Направления деятельности социальных педагогов в учреждениях здравоохранения:

- ▣ социально- средовая и социально- психологическая реабилитация
- ▣ работа с семьями детей и подростков
- ▣ профессиональная ориентация
- ▣ организационная, учебно- методическая и просветительская работа с ближайшим социальным окружением детей и подростков
- ▣ социально- правовое консультирование и информирование

Социальный педагог в учреждениях пенитенциарной системы



Пенитенциарный - относящийся к наказанию, преимущественно уголовному.

Л.В Мардахаев выделил основные направления исправительно- педагогической работы в исправительных учреждениях:

- карательно-воспитательное, предполагающее исправление, перевоспитание в рамках Уголовного кодекса РФ
- исправительно-воспитательное
- образовательное и трудовое

Профессиональная социально – педагогическая работа – один из главных способов реагирования общества на новую социальную ситуацию.

Выполнили: Пермякова Оксана
Мандрыка Екатерина
МБОУ СОШ №10, 10 «Б» класс.
Преподаватель: Милованова Т.П.

Источники информации

- ▣ <http://www.psylist.net/pedagogika/00221.htm>
- ▣ http://ru.wikipedia.org/wiki/%D1%E0%E8%E0%EB%FC%ED%E0%FF_%EF%E5%E4%E0%E3%E0%E3%E8%EA%E0
- ▣ <http://www.ucheba.ru/prof/1567>