



*Создаем поликодовый ответ
по предмету*

Электронное пособие

**Авторы: Примм И.Р., к.п.н., учитель
русского языка и риторики МБНОУ
«Гимназия №17»**

Разделы пособия

- Схема «Жанры учебно-научного красноречия».
- Основные понятия
- Критерии оценки публичных сообщений.
- Средства связи частей поликодового ответа.
- Примеры фраз-связок.
- Средства наглядности в поликодовом ответе.
- Структурная модель поликодового ответа.
- Пример поликодового ответа по биологии.
- Связь наглядности и вербальной части
- Рекомендации по созданию поликодового ответа.
- Этап подготовки.
- Рекомендации по созданию поликодового ответа.
- Этап произнесения
- Проверьте себя

Содержание

Проверьте себя

Основные понятия

1. **Устный ответ** – высказывание учащегося на учебную тему, в котором воспроизводится информация, содержащаяся в первоисточнике.
2. **Учебное сообщение** – это высказывание, которое реализуется в условиях учебно-научного общения и нацелено на информирование собеседника (ответ по предмету, **реферативное сообщение, доклад** и др.)
3. **Реферативное сообщение** – высказывание, в котором передаётся содержание первоисточников и даётся их оценка.
4. **Доклад** - высказывание учащегося, в котором представлены результаты исследовательской работы на основе анализа первоисточников

[Содержание](#)

[Проверьте себя](#)

Критерии оценки учебно-научных публичных сообщений

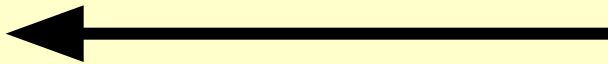
- **1. Критерии, связанные с личностью говорящего** (умение сформулировать и реализовать коммуникативную цель, умение оценить аудиторию, способность к самооценке, отношения с предметом речи (кругозор, увлечённость, умение пользоваться : а) мимикой, жестами; б) темпом речи, тембром голоса; в) вспомогательными наглядными средствами (слайдами, таблицами)).
- **II. Критерии, связанные с качеством сообщения** (полнота содержания, выверенность и логичность композиции, соответствие научному стилю).
- **III. Критерии, связанные с характером аудитории** (подготовленность аудитории к восприятию сообщения, кругозор, желание аудитории слушать говорящего).

Содержание

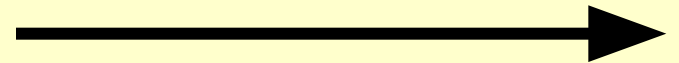
Проверьте себя

Средства связи частей ПОЛИКОДОВОГО ОТВЕТА

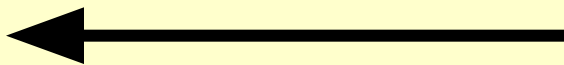
ФРАЗЫ-СВЯЗКИ



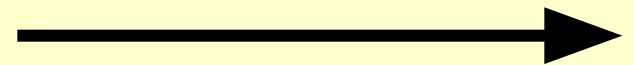
**КОММЕНТИРУЮЩИЕ
ВЫСКАЗЫВАНИЯ**



**УКАЗАТЕЛЬНЫЕ
ЖЕСТЫ**



ВЗГЛЯД



Содержание

Проверьте себя

Примеры фраз-связок

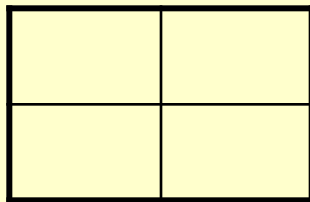
- Обратите внимание на слайд ...
- Сосредоточьте своё внимание на схеме...
- Рассмотрите таблицу...
- Вглядитесь в картину...
- Обратитесь к фотографии...
- Посмотрите на третий слайд...

[Содержание](#)

[Проверьте себя](#)

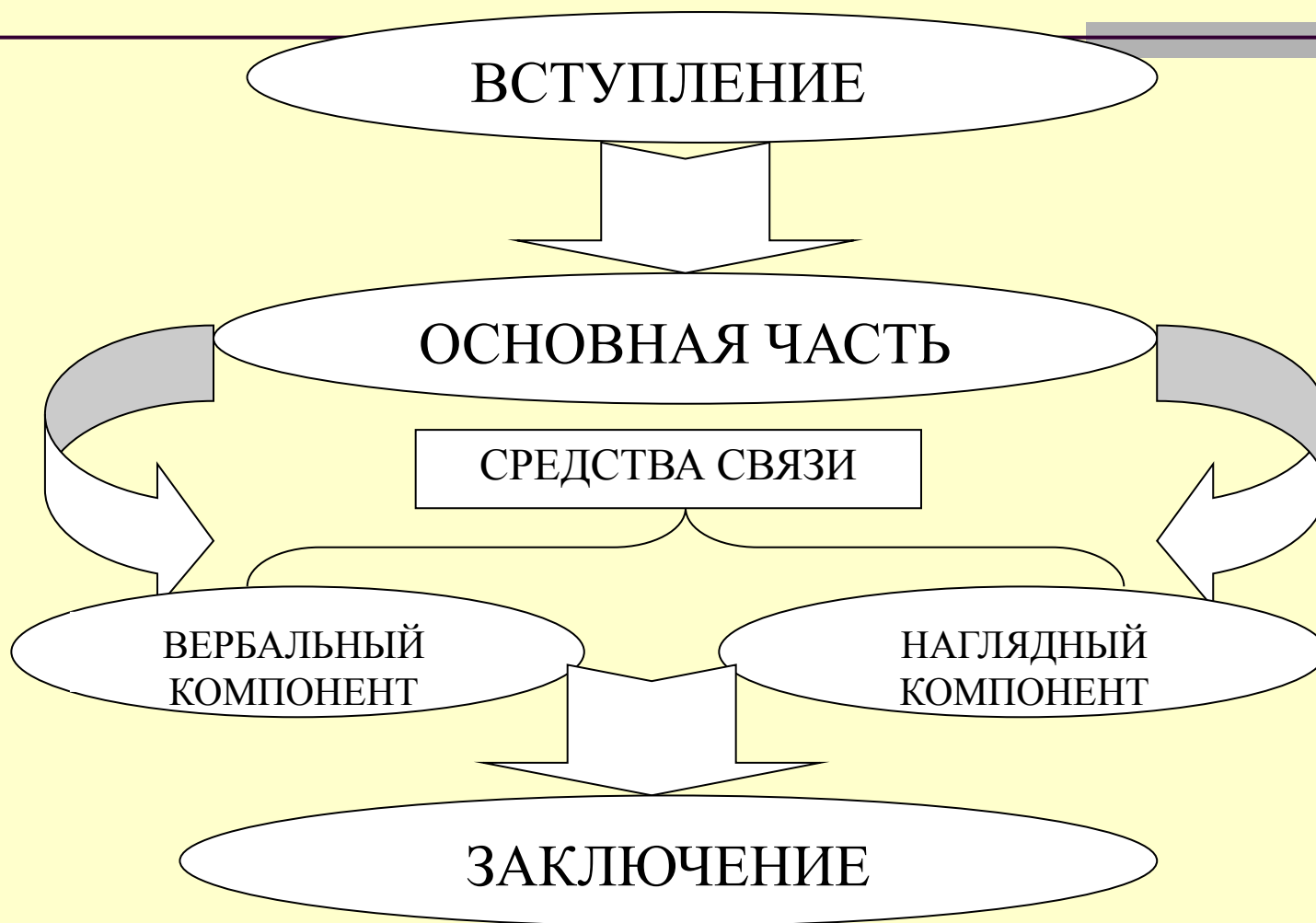


Содержание



Проверьте себя

Структура поликодового ответа



Содержание

Проверьте себя

Фрагмент поликодового ответа по БИОЛОГИИ

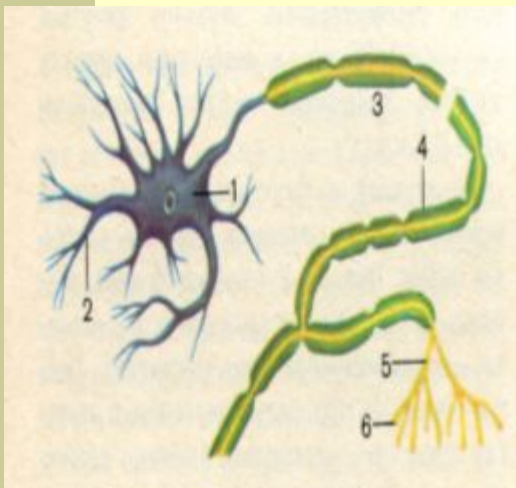


Рисунок-
иллюстрация
к докладу

Нейрон / это такая нервная клетка / единица нервной системы // У человека пятьдесят миллиардов нейронов / они связаны межнейронными контактами // Из каких частей состоит нейрон // Это показано на рисунке (указательный жест в сторону рисунка) // Все части нейрона отмечены цифрами // Цифрой один (указательный жест в сторону рисунка) отмечено тело нейрона / У тела нейрона много коротких отростков / дендритов / цифра два (указательный жест в сторону рисунка) //

Содержание

Проверьте себя

СВЯЗЬ НАГЛЯДНОСТИ И ВЕРБАЛЬНОЙ ЧАСТИ (СОДЕРЖАТЕЛЬНЫЙ АСПЕКТ)

Схема	Таблица	Рисунок, фотография
<p>Используется для демонстрации отношений соподчинения, взаимосвязи.</p>	<p>Используется для сравнения (сопоставления) двух или более явлений, предметов, процессов.</p> 	<p>Используется в тех случаях, когда нужно проиллюстрировать какое-либо явление.</p> 

Содержание

Проверьте себя

1. Рекомендации по созданию поликодового ответа. Этап подготовки

- Внимательно изучи учебный материал.
- Подбери или создай сам уместное наглядное средство и продумай **средства связи** с ним:
 - А. На уровне содержания (едина тема).
 - Б. На уровне языка при помощи:
 - фраз-связок, привлекающих внимание адресата;
 - комментирующих высказываний, разъясняющих содержание наглядности.
 - В. На уровне пантомимики при помощи указательных и изобразительных жестов и взгляда.
- Если это возможно, произнеси текст ответа вслух, используя разнообразные средства привлечения внимания слушателей.

2. Рекомендации по созданию поликодового ответа. Этап произнесения

1. Используй возможности пантомимики (смотри на слушателей; умеренно используй жесты; следи за мимикой).
2. Применяй разнообразные языковые средства:
 - риторические вопросы (н-р: «В чём суть этого явления?»);
 - обращения (н-р: уважаемые слушатели);
 - глаголы повелительного наклонения, в том числе глаголы 1-го лица мн. ч. со значением совместного действия.
3. Следи за звучанием своего голоса, помни, что:
 - темп должен быть умеренным, а интонация разнообразной и уместной;
 - используй логическое ударение и паузы.

Содержание

Проверьте себя

Список использованной литературы

- Ладыженская Т. А. Живое слово : Учебное пособие по спецкурсу для студентов пед. институтов по специальности № 2101 «Русский язык и литература». – М.: Просвещение, 1986. – 127 с.
- Салькова Л. В. Учимся отвечать// Школьная риторика: 6 класс: Методические рекомендации/ Под ред. Т. А. Ладыженской. – М.: ООО «С-инфо»; ООО «Баласс», 1998. – 112 с.
- Примм И. Р. Устный ответ поликодового характера: опыт жанровой характеристики// Современная коммуникативная практика: проблемы и перспективы исследования: Сб. научно-методических трудов/ Материалы научно-практической конференции (г. Новокузнецк, 20 апреля 2006г.)/ Под ред. Т. Ю. Зотовой, Т. А. Федосеевой. – Новокузнецк: РИО КузГПА, 2006. – 93 с.

Проверьте себя (если вопрос вызывает затруднение, кликните по нему мышкой)

Перечислите жанры учебно-научного красноречия.

Дайте определение понятиям «учебное сообщение», «доклад», «ответ по предмету и «реферативное сообщение».

Перечислите критерии оценки публичных сообщений?

Перечислите средства связи частей поликодового ответа.

Какие средства наглядности можно использовать при ответе?

Приведите примеры фраз-связок.

Охарактеризуйте структуру поликодового ответа.

Когда следует использовать схему, таблицу или рисунок?

О чем следует помнить на этапе создания поликодового ответа?

О чем следует помнить при произнесении поликодового ответа?

Содержание