

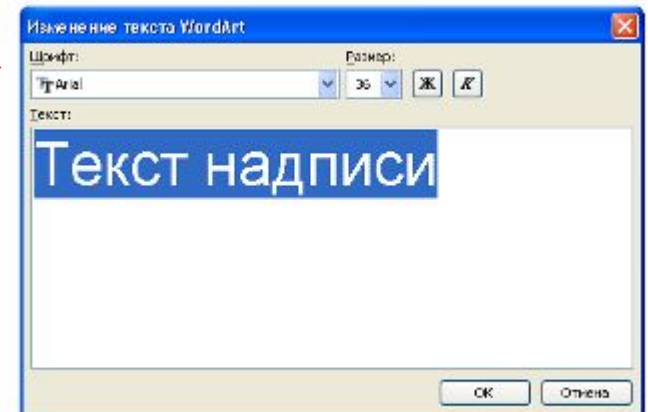
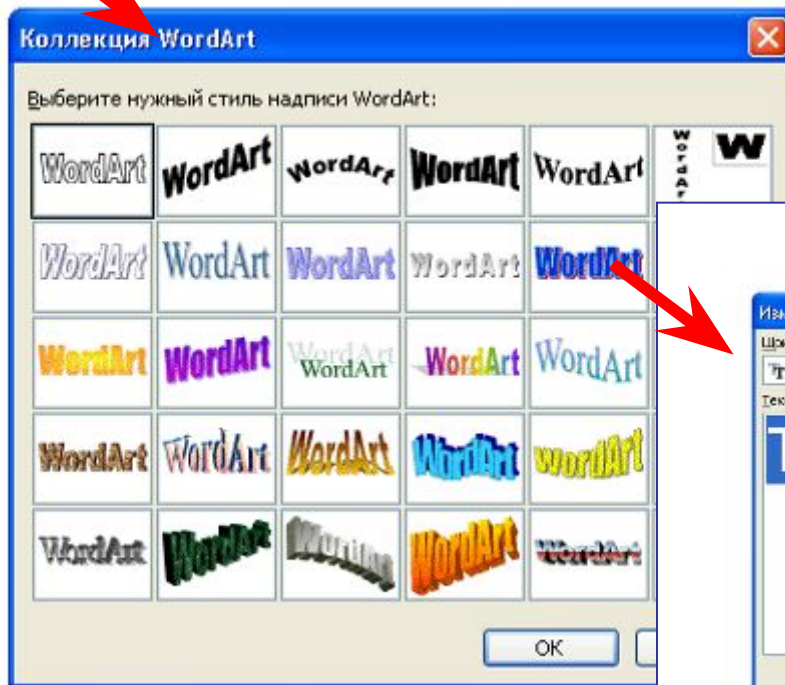
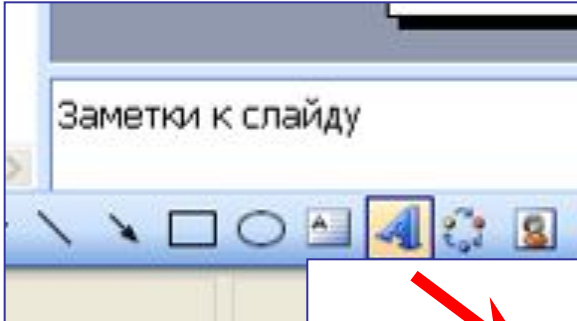
# Создание учебной презентации.\*

Электронное приложение к одноименной статье, опубликованной в журнале “Справочник заместителя директора школы” № 4 - 2011 г.

Плахотник Л.Ю.,  
учитель начальных классов МОУ СОШ № 9 г.Сочи

\* для

# Размещение и редактирование объектов WordArt

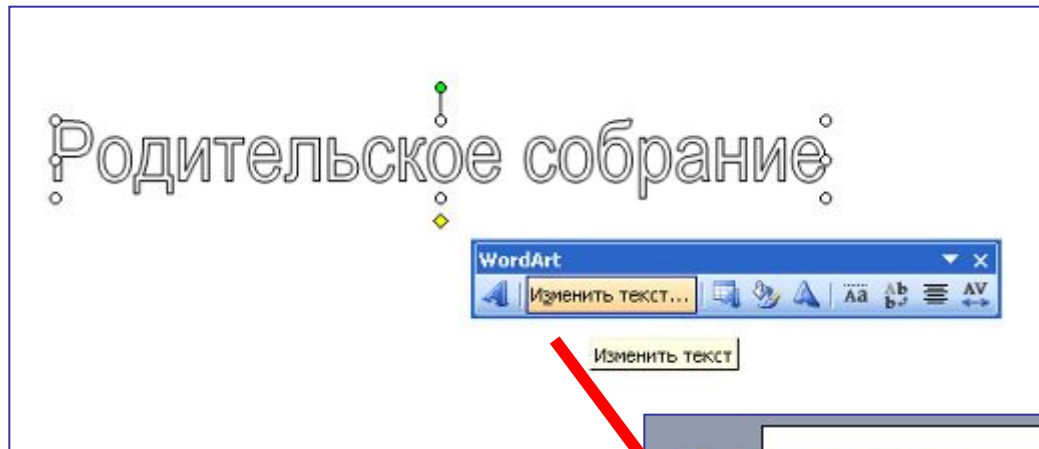


# Панель редактирования объектов WordArt

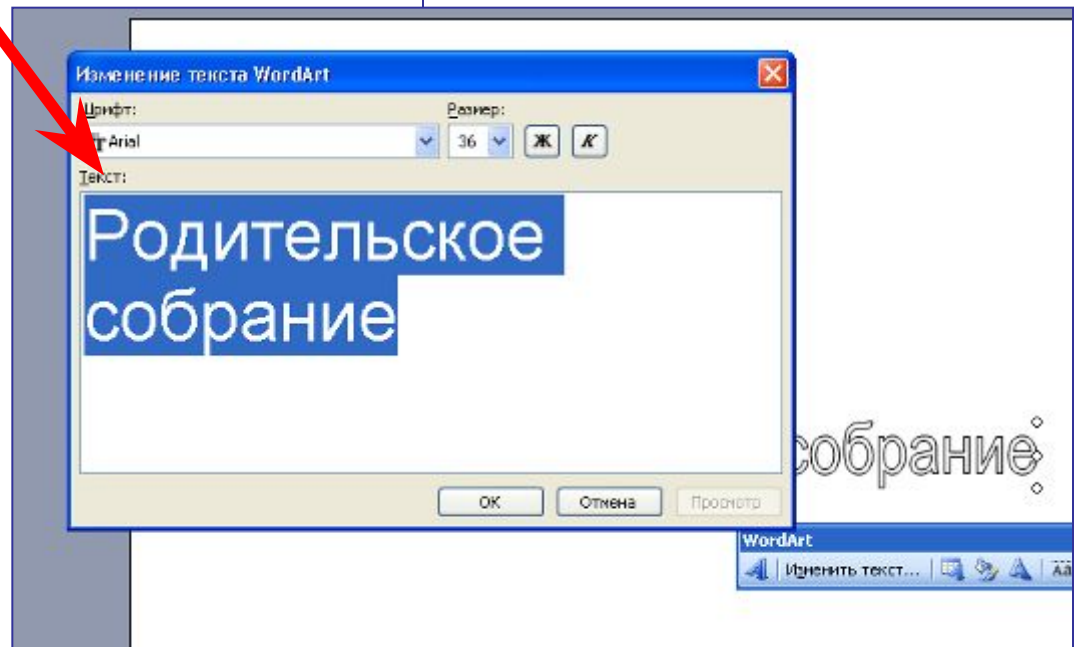
Родительское собрание



# Внесение изменений в текст объекта WordArt



- Содержание,
- шрифт,
- насыщенность,
- размер.



# Изменения формата объекта WordArt

Родительское собрание

WordArt

Изменить текст...

Коллекция WordArt

Коллекция WordArt

Выберите нужный стиль надписи WordArt:

|         |         |         |         |         |         |         |
|---------|---------|---------|---------|---------|---------|---------|
| WordArt | WordArt | WordArt | WordArt | WordArt | WordArt | WordArt |
| WordArt | WordArt | WordArt | WordArt | WordArt | WordArt | WordArt |
| WordArt | WordArt | WordArt | WordArt | WordArt | WordArt | WordArt |
| WordArt | WordArt | WordArt | WordArt | WordArt | WordArt | WordArt |
| WordArt | WordArt | WordArt | WordArt | WordArt | WordArt | WordArt |

OK Отмена Просмотр

WordArt

Изменить текст...

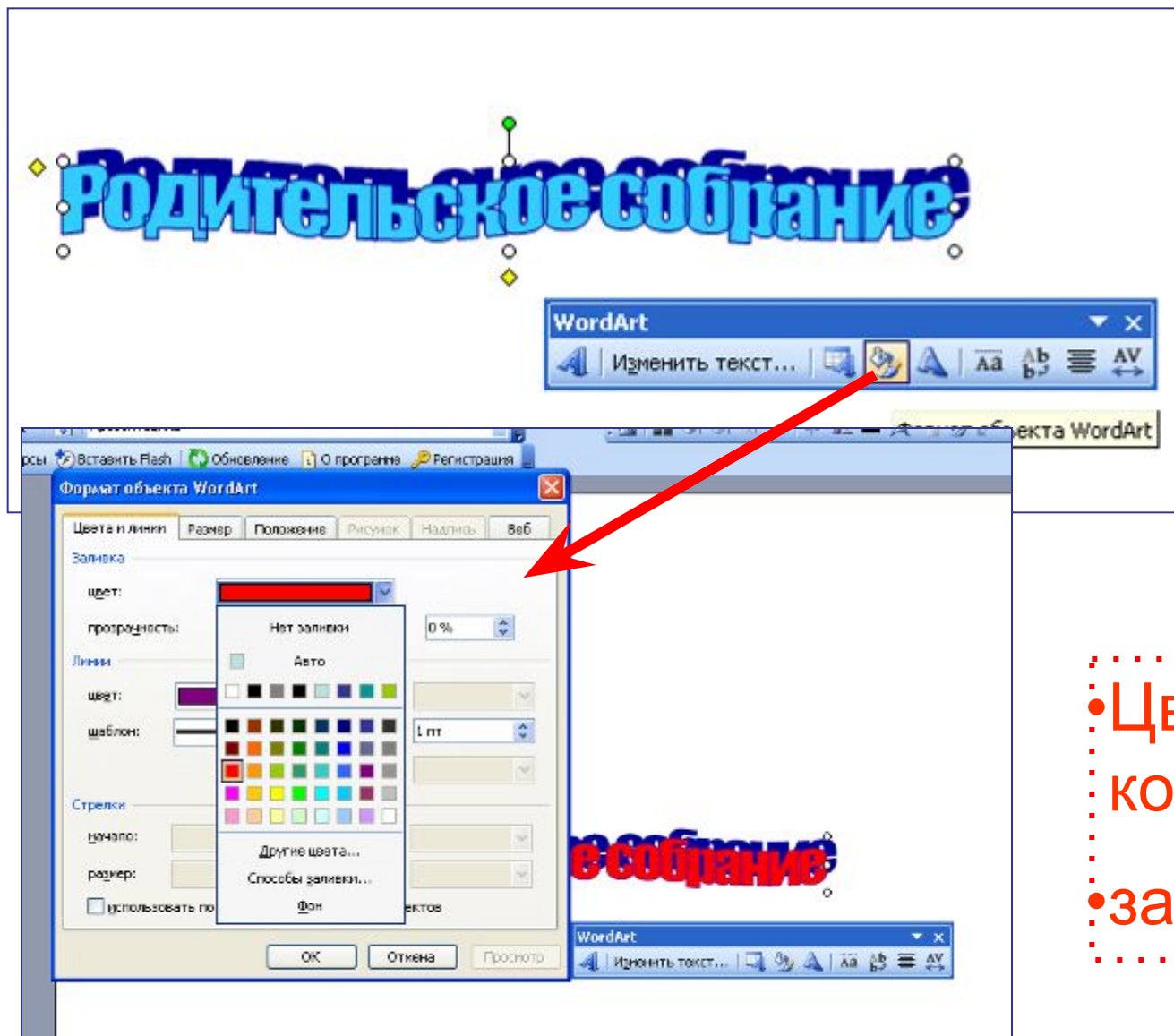
РОДИТЕЛЬСКОЕ СОБРАНИЕ

WordArt

Изменить текст...

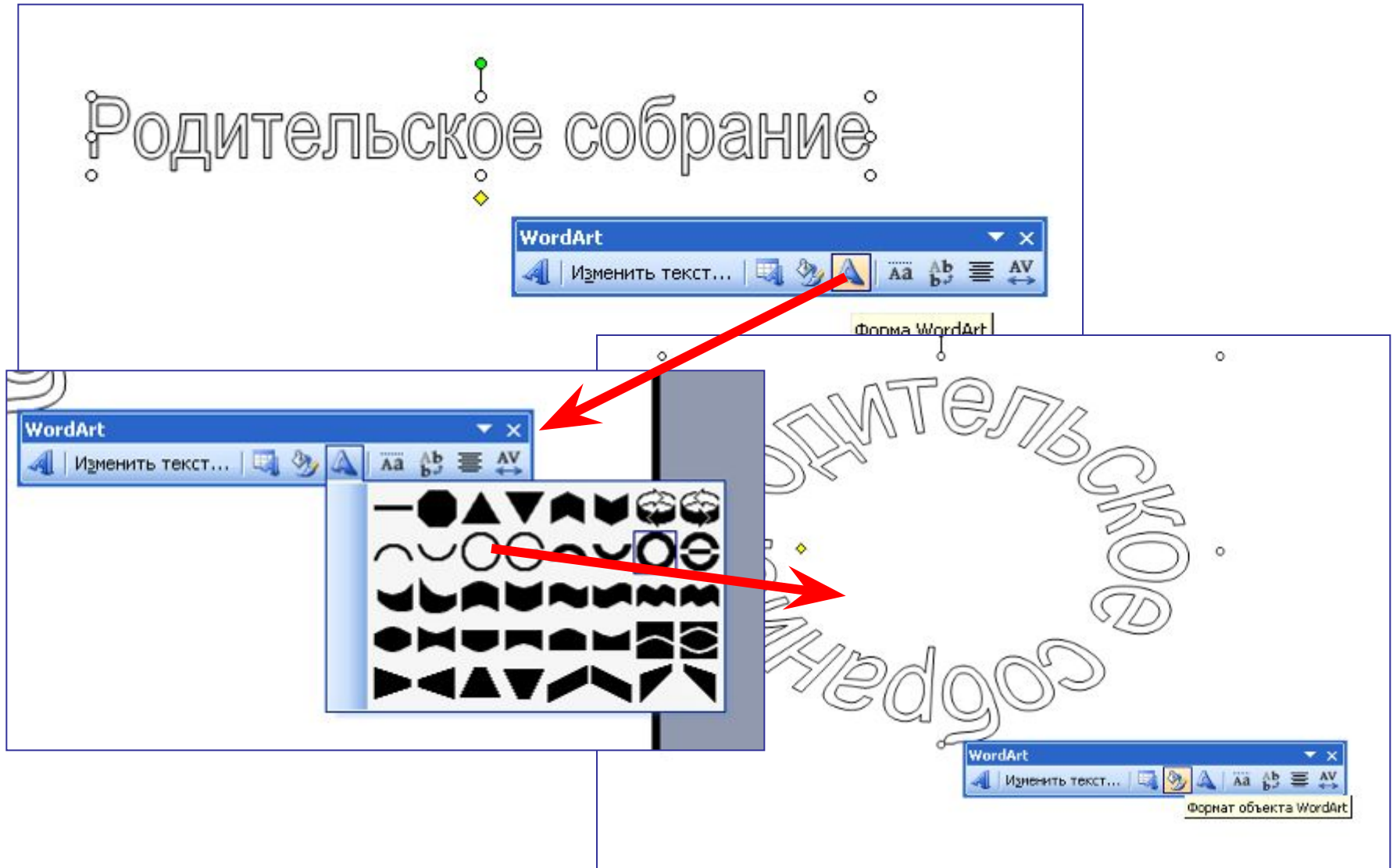
- Тип надписи,
- форма надписи.

# Внесение изменений в формат объекта WordArt

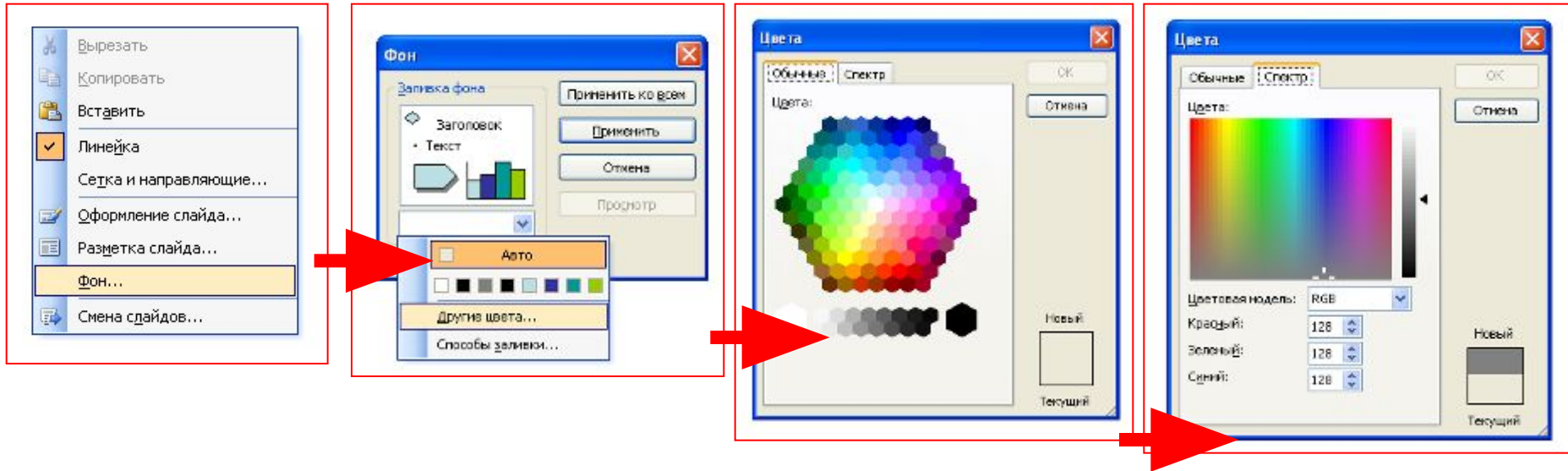


- Цвет букв и контура,
- заливка букв.

# Изменение формы и положения объекта WordArt



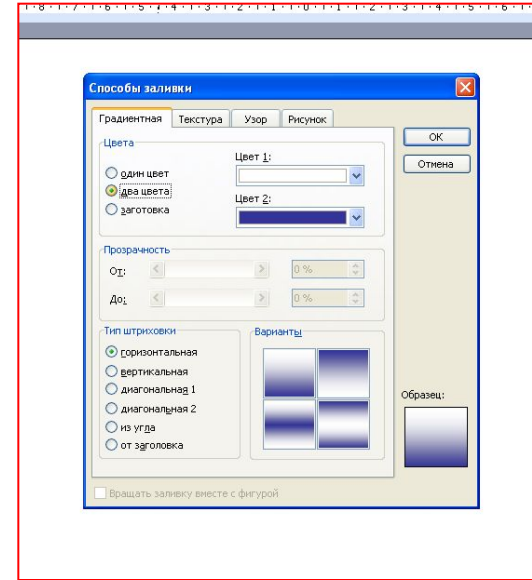
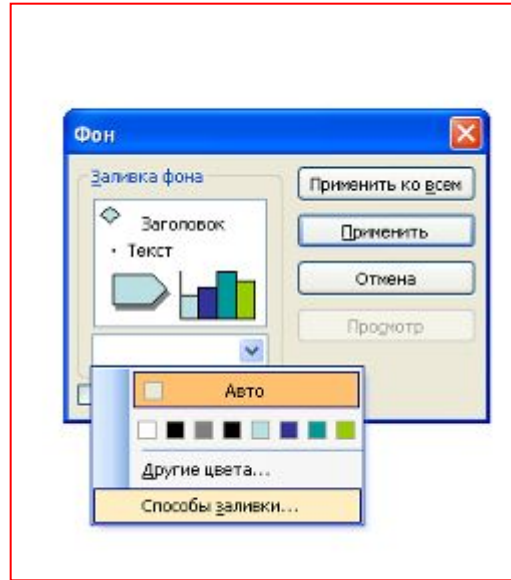
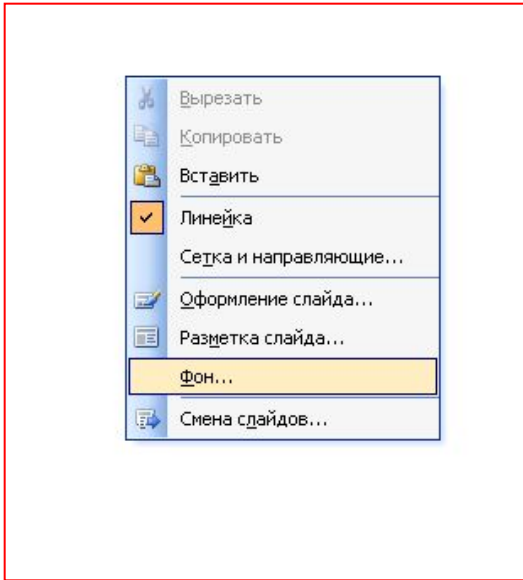
# Изменение цвета фона в презентации



1. Правой кнопкой мыши щелкаем по слайду, выбираем строку **«Фон»**.
2. Далее вы можете выбрать строку **«Другие цвета»** и подобрать подходящий вам цвет, а также оттенок цвета во вкладке **«Спектр»**.
3. Если у вас есть желание сделать фактурную заливку, то выбираем строку **«Способы заливки»**.



# Как изменить цвет фона в презентации



Есть несколько вариантов заливки фона:

- градиентная,
- текстура,
- узор,
- рисунок.

# Градиентная заливка

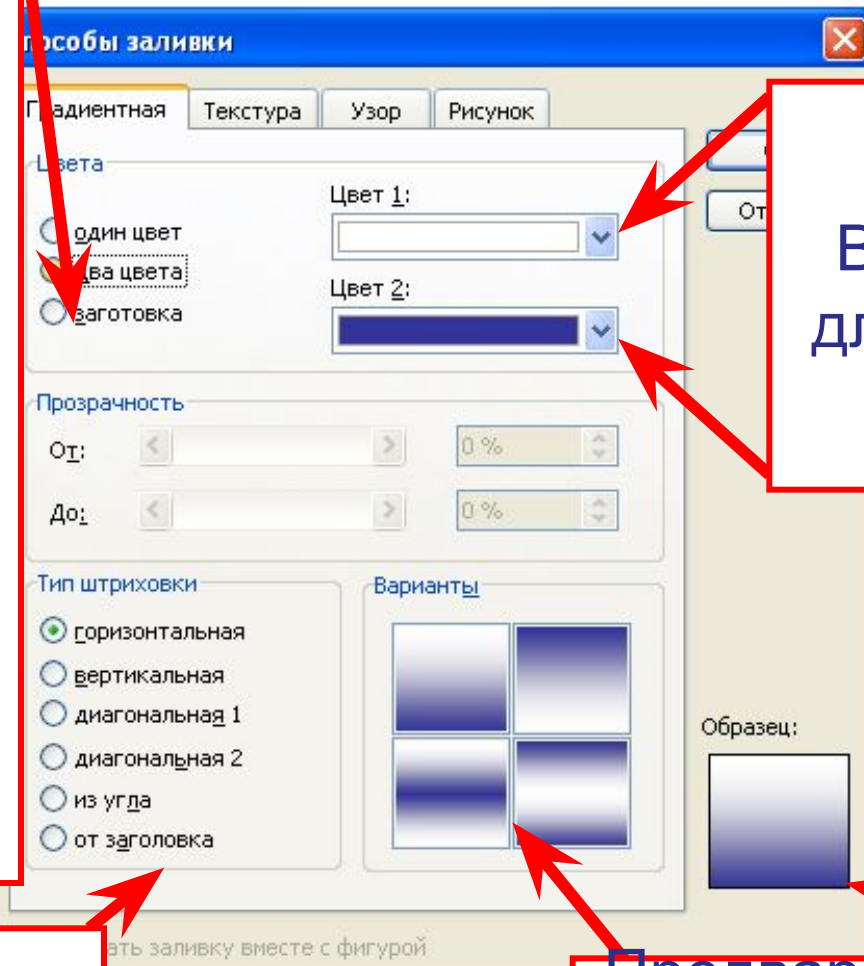
Варианты выбора цвета заливки.

Если установить метку на «два цвета», то получаем такую схему, как изображено.

Если перенести метку на «Заготовки», то можно подобрать цвет фона из готовых вариантов.

Но они слишком яркие, поэтому использовать их не рекомендуется.

Варианты направления заливки

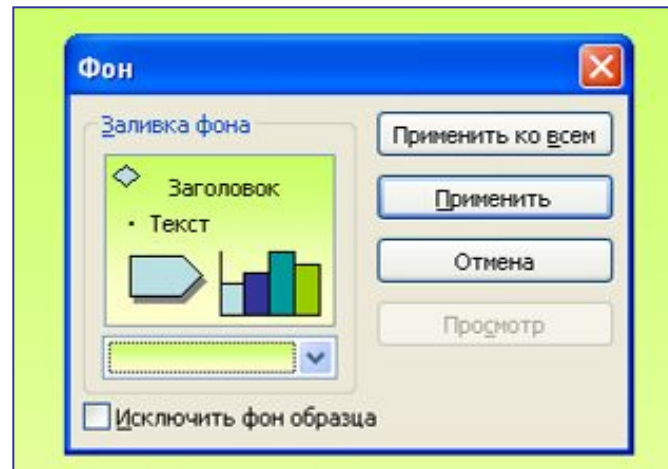


Выбор цвета для градиента

Предварительный просмотр вариантов заливки

# Как изменить цвет фона в презентации

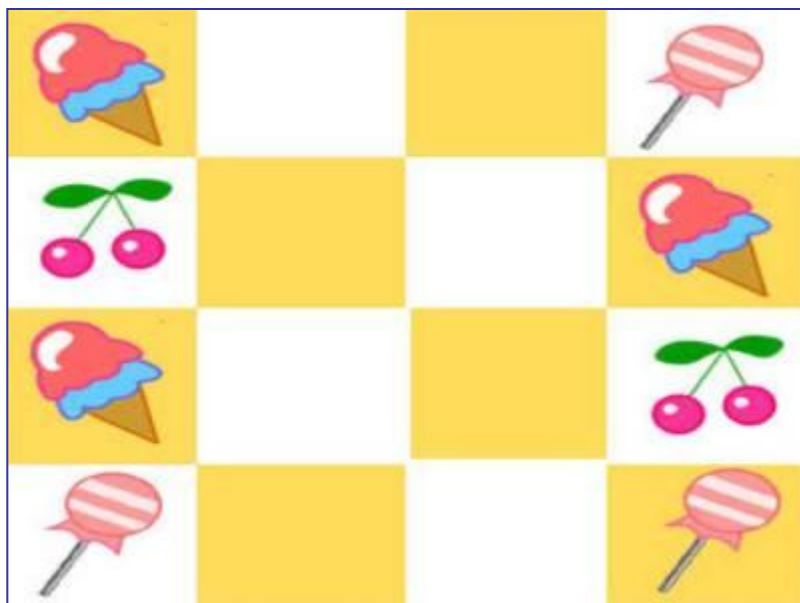
Вы можете изменить цвет фона как во всей презентации, так и только на одном выбранном слайде.



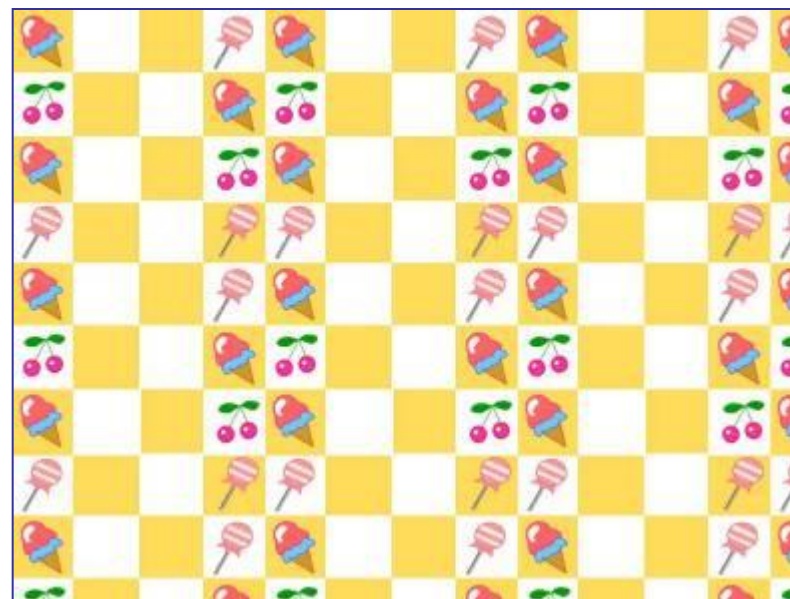
«Применить ко всем» - изменится фон во всей презентации

«Применить» - поменяется фон на том слайде, где вы находитесь.

# Варианты фона на слайде в зависимости от способа заливки

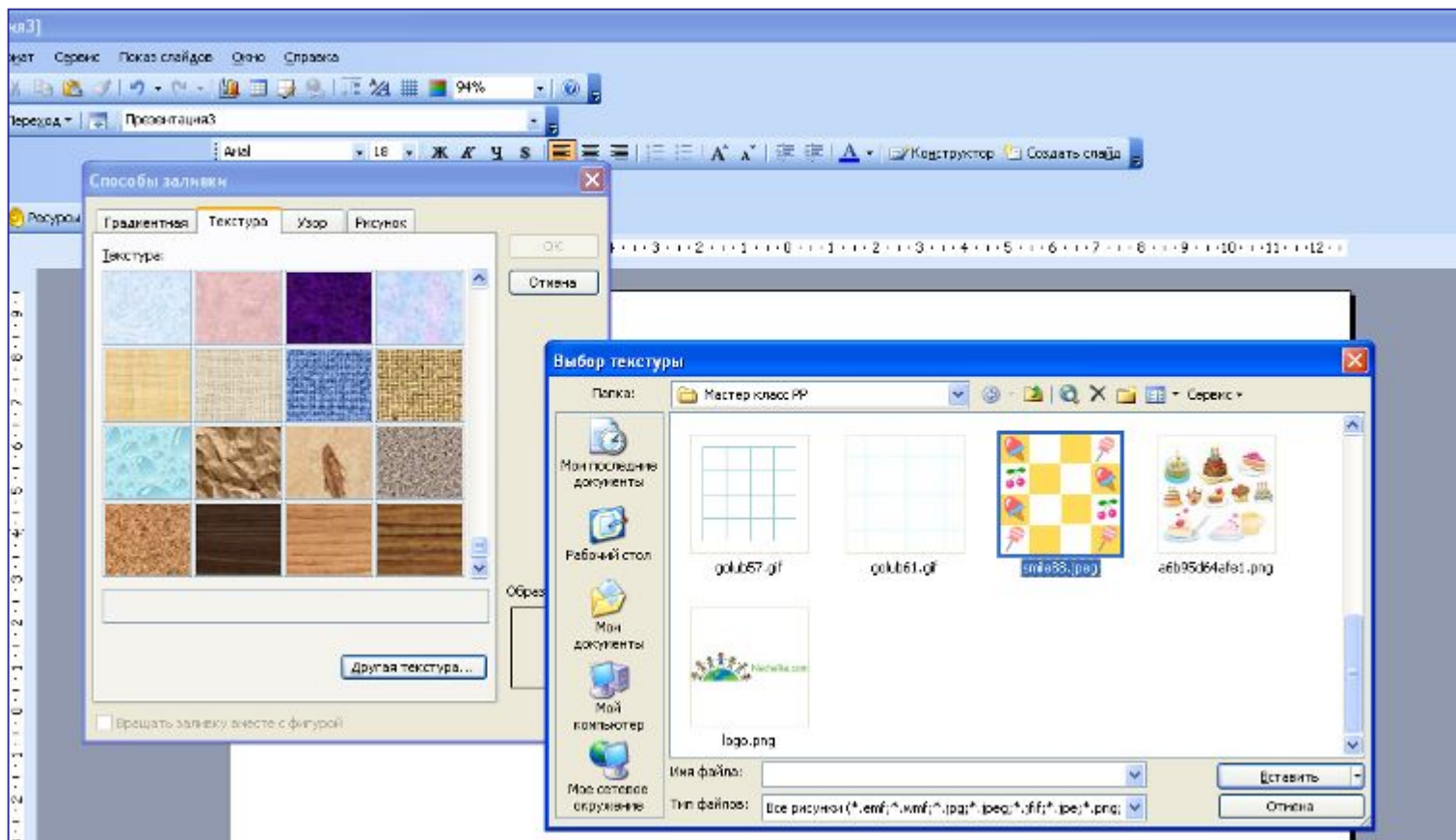


«Рисунок»

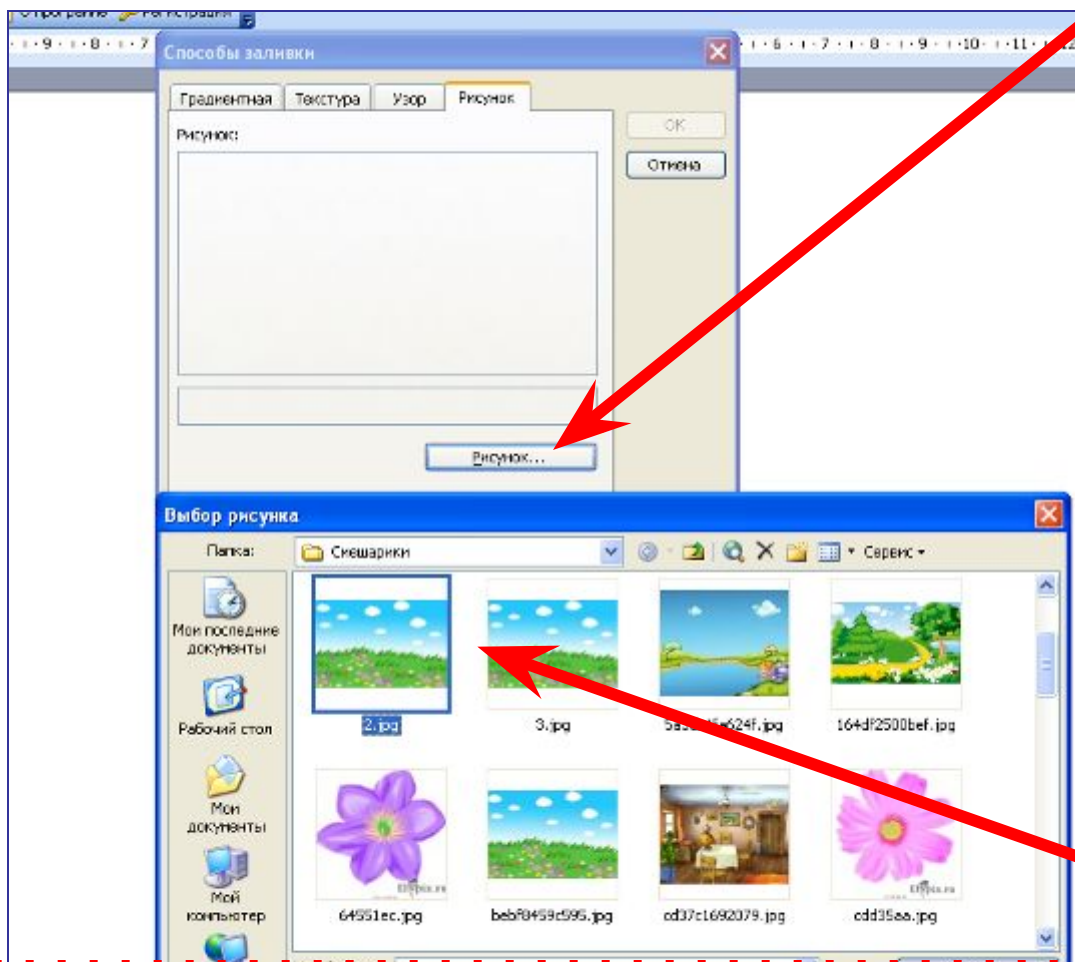


«Текстура»

Использование одного элемента оформления для создания фона разных видов



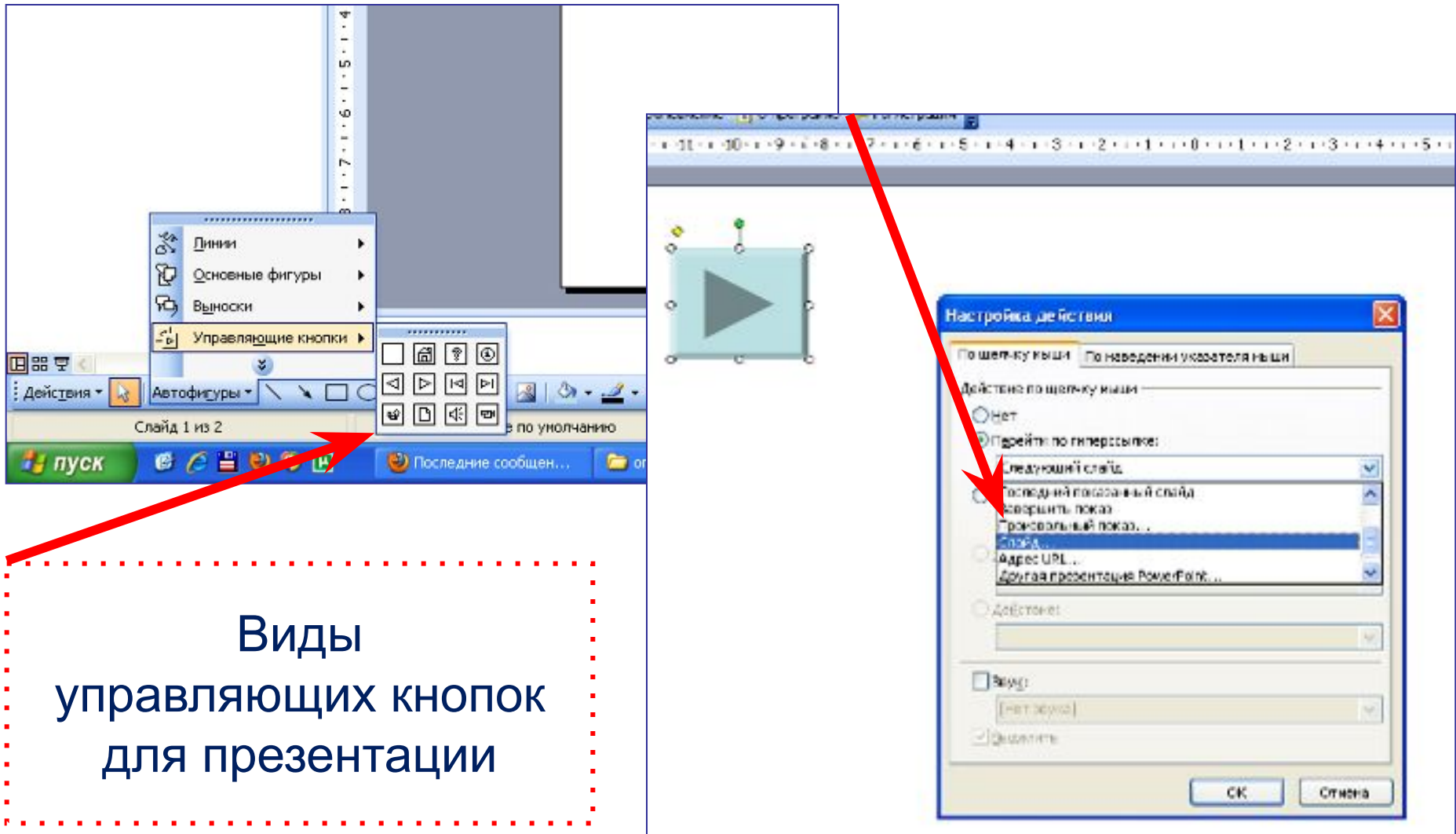
1. На панели «Способы заливки» выбираем вкладку «Текстура».
2. Нажимаем кнопку «Другая текстура» и выбираем рисунок фона, сохраненный на компьютере.

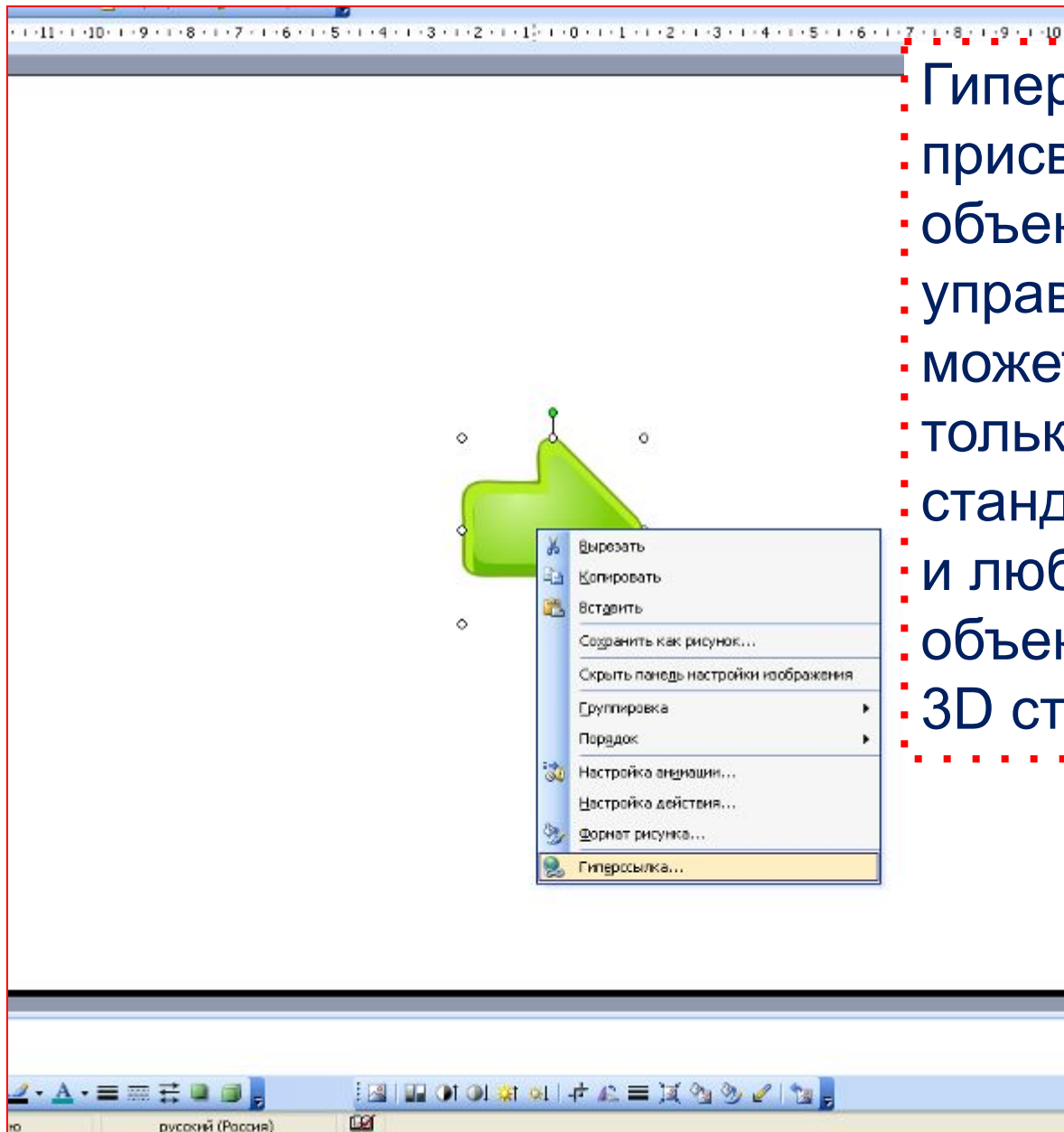


Во вкладках «Способы заливки» выбираем «Рисунок». Выбираем подходящий рисунок для фона. Можете установить флажок в параметрах фона «Сохранять пропорции рисунка».

Заливка «Рисунок» создает фон в виде целого рисунка. Такой фон невозможно случайно сдвинуть. Он занимает всю поверхность слайда точно по размерам и как бы встроен в презентацию. При переносе слайда в новую презентацию, фон теряется.

# Настройка параметров управляющей кнопки

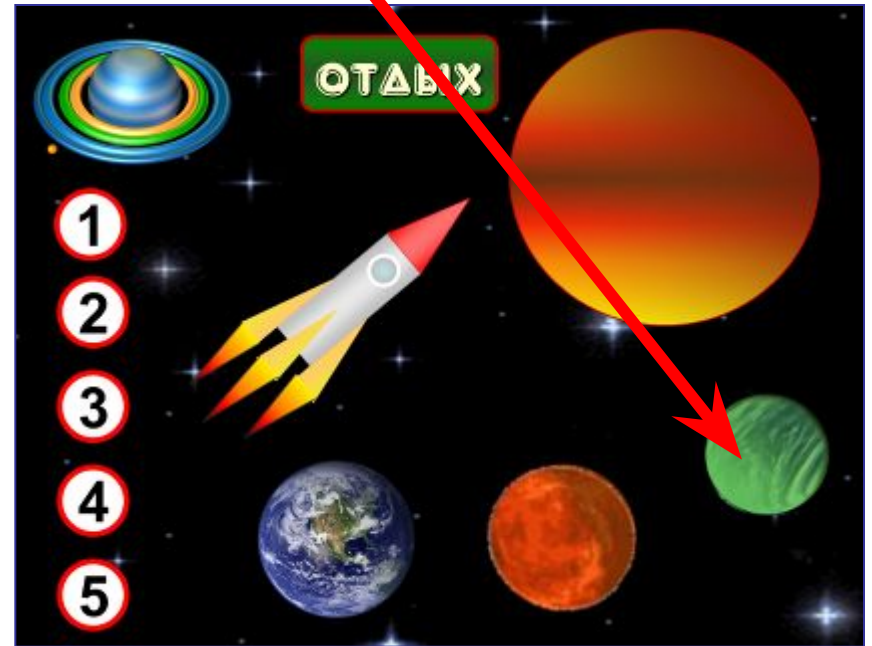
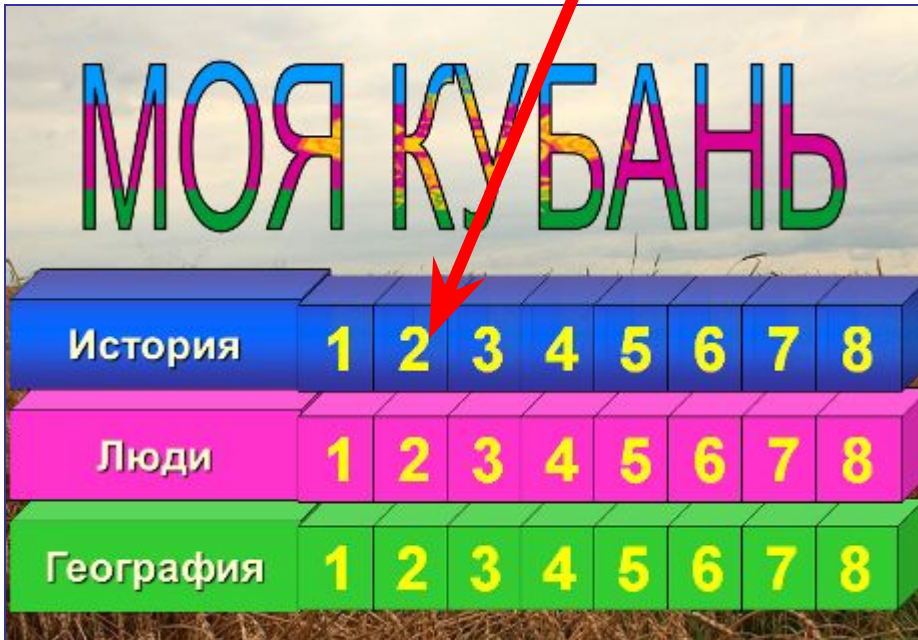




Гиперссылка может быть присвоена любому объекту. К примеру, управляющей кнопкой вы можете сделать не только кнопки из стандартного набора, но и любой подходящий объект. В данном случае 3D стрелка.



# Гиперссылки

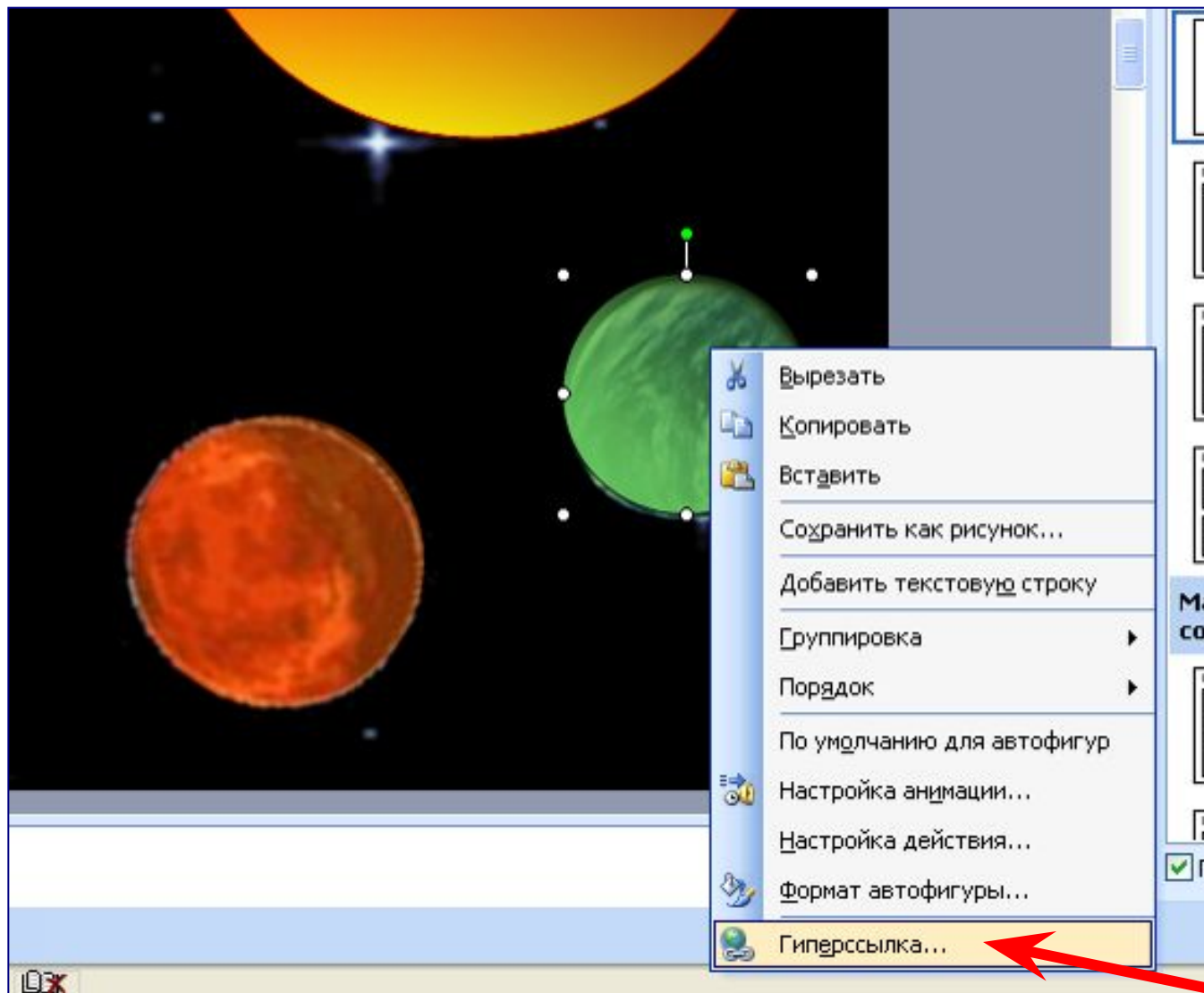


На основе гиперссылок можно, например, создать игровое поле для интерактивной игры.

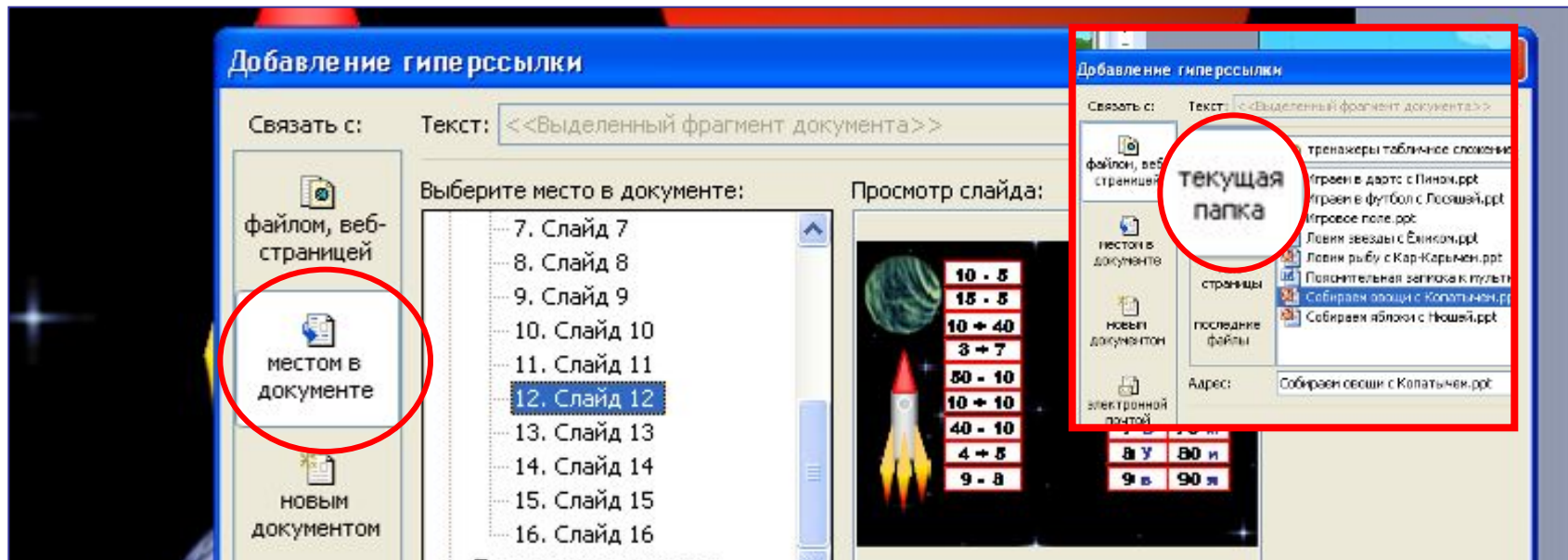
В первом варианте гиперссылки присвоены кнопочкам, ведущим на слайды с вопросами игры, во втором – изображениям планет, ведущим на слайды с заданиями.



Размещаем на первом слайде необходимые объекты. Это могут быть геометрические фигуры с номером или текстом (названием) задания либо изображения предметов по тематике игры, как в данном случае.



Выделяем объект и щелкаем правой кнопкой. Выбираем во вкладке строку «Гиперссылка».



## В появившейся вкладке выбираем:

- Если игры собраны как отдельные файлы в одной общей папке – «Текущая папка» - соответствующая игра.
- Если игры объединены в одну презентацию – «Место в документе» - первый слайд игры.
- Если игра одна с градациями вопросов по темам и баллам – «Место в документе» - слайд с соответствующим номером.

# ИСТОРИЯ

В каком году  
образовался  
Краснодарский  
край?



1793

1920

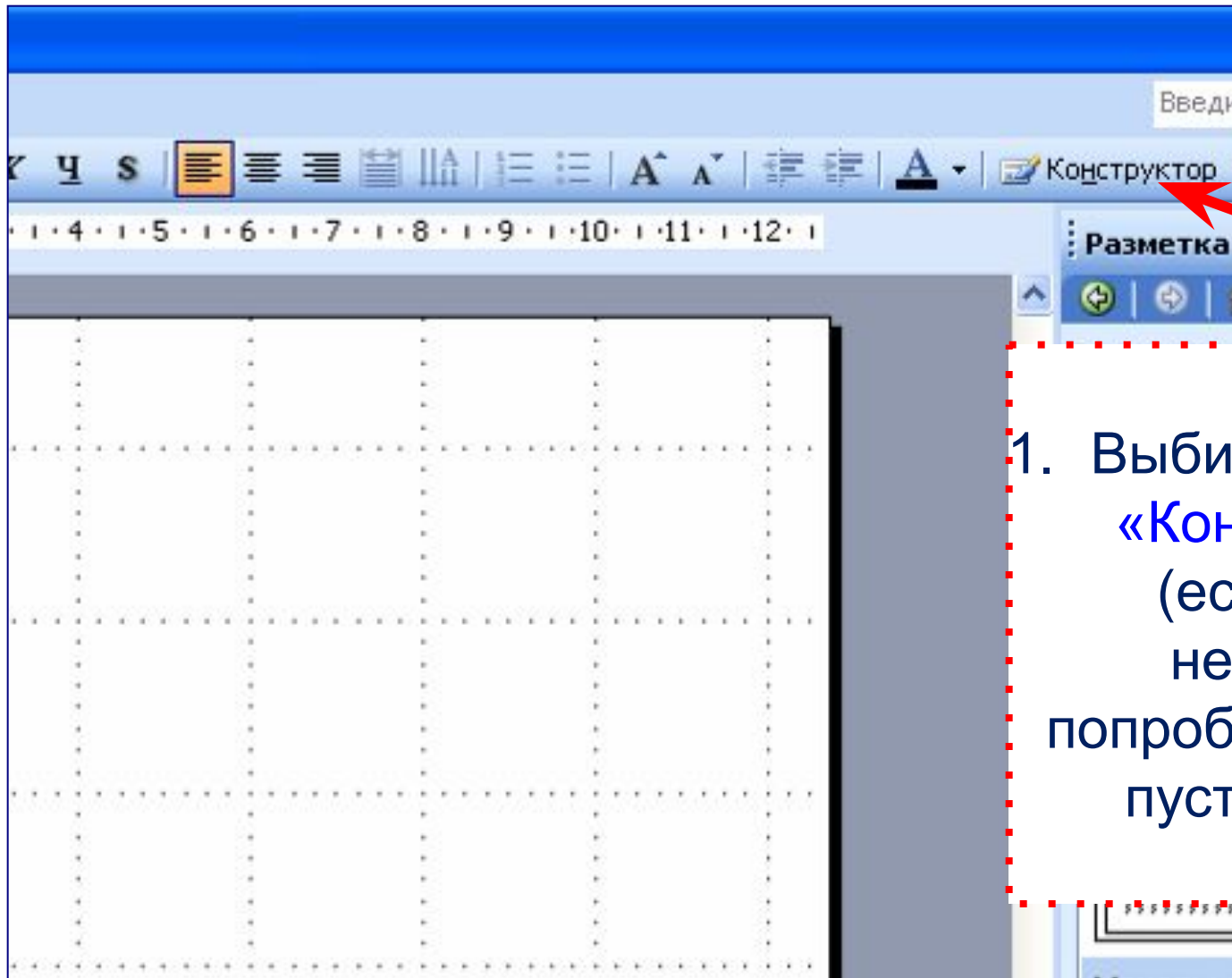
1937

1995

Назад

С последнего слайда игры или со слайда с вопросом необходимо установить фигуру с гиперссылкой или управляющую кнопку для возврата на игровое поле.

# Изменение цвета гиперссылки



1. Выбираем вкладку «Конструктор» (если сразу не видите, попробуйте создать пустой слайд)

18 Ж К Ч S

2 1 1 0 1 1 2 1 3 1 4 1 5 1 6 1 7 1 8 1 9 1 10 1 11 1 12 1

# ОВОК слайда

2. Выбираем вкладку «Цветовые схемы»

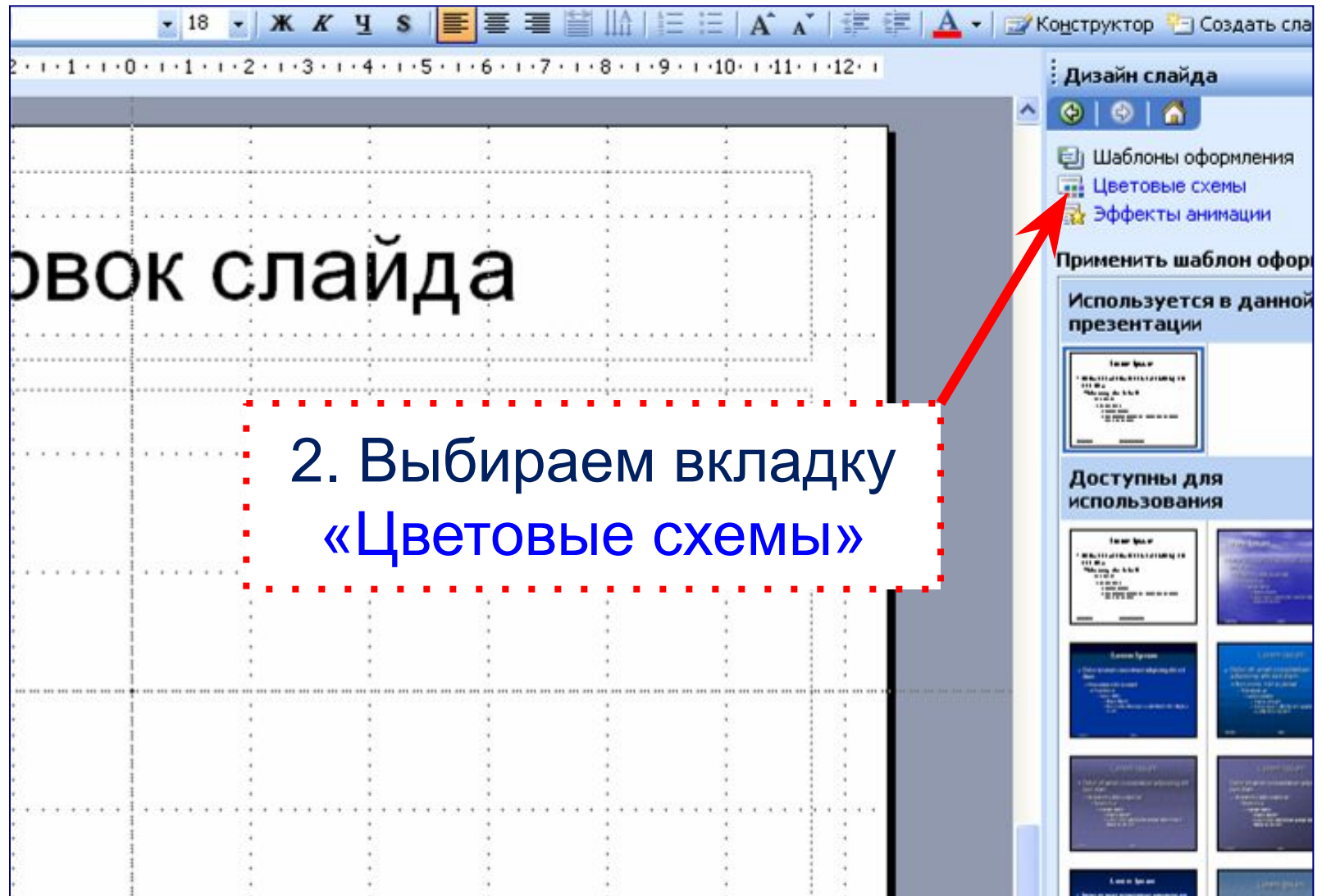
Дизайн слайда

- Шаблоны оформления
- Цветовые схемы
- Эффекты анимации

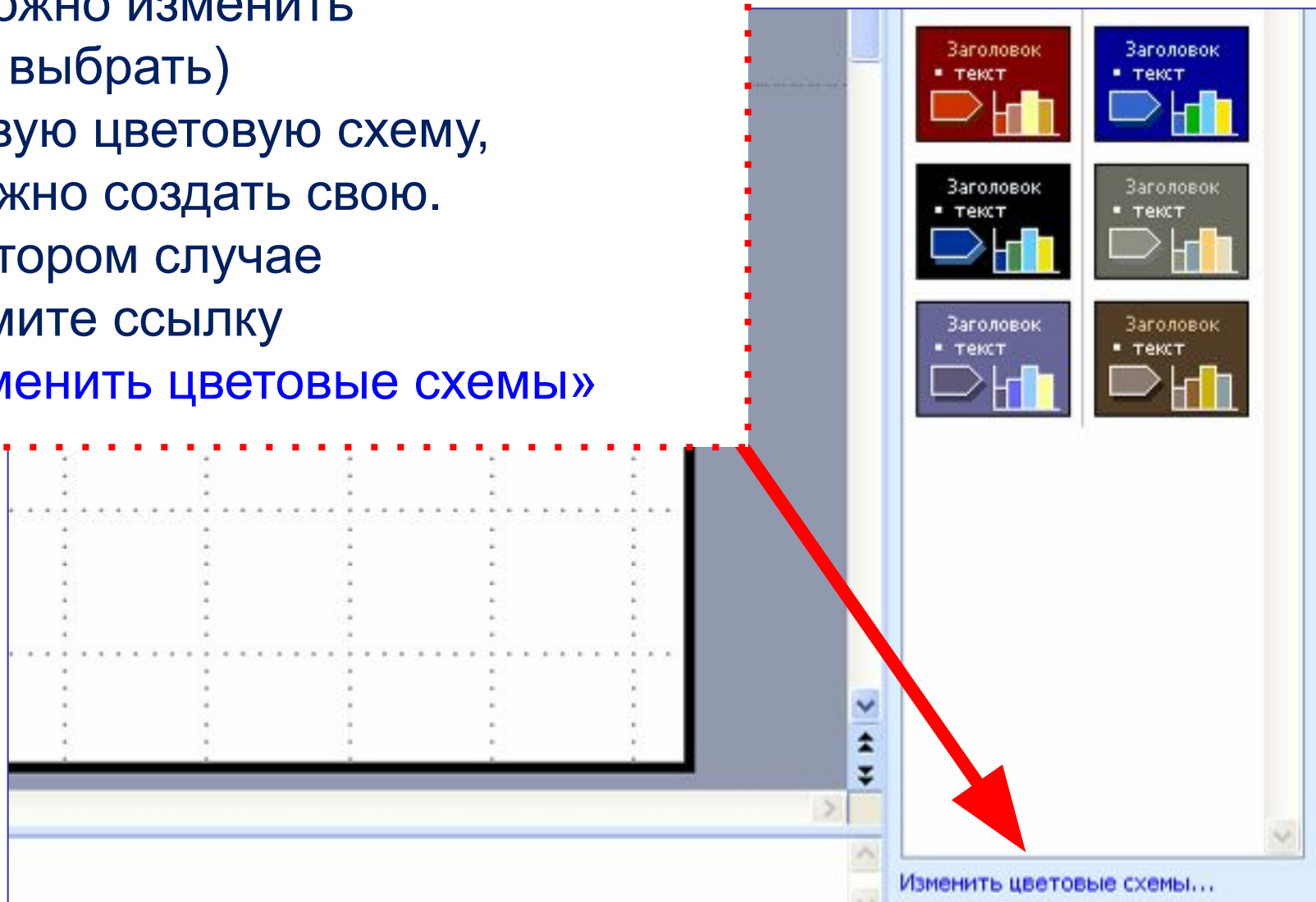
Применить шаблон оформления

Используется в данной презентации

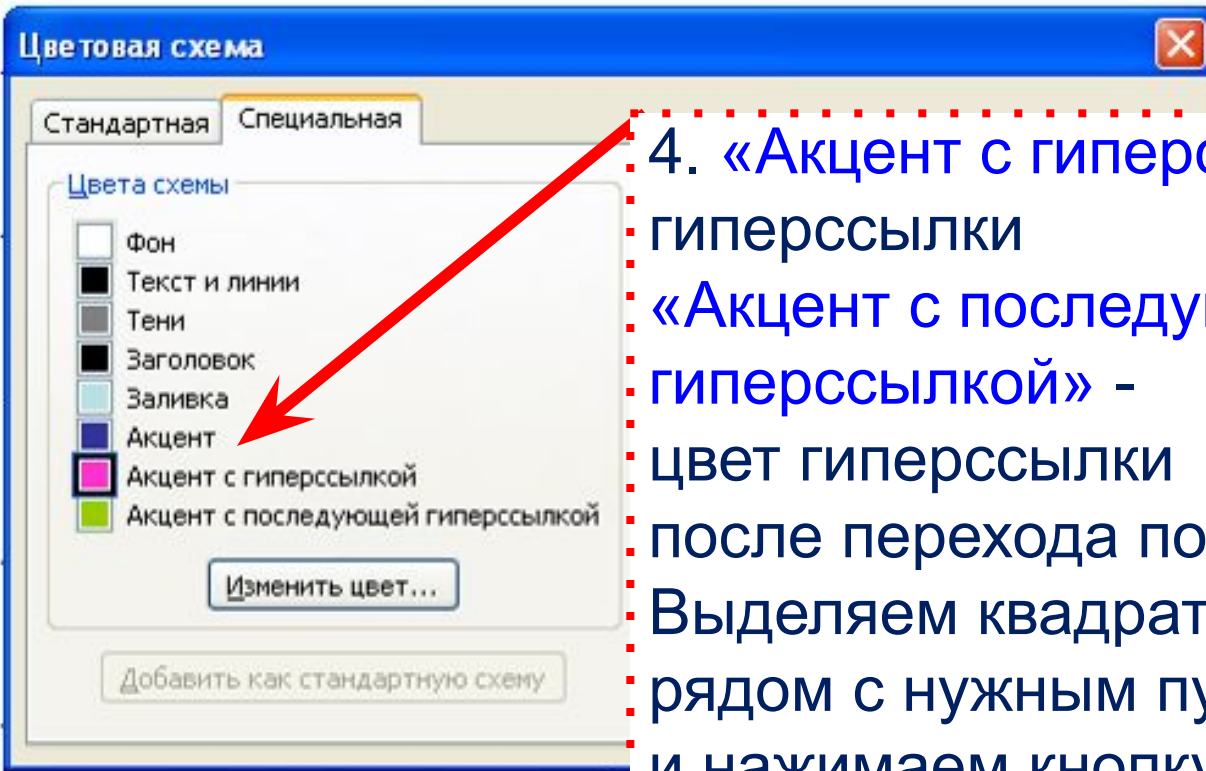
Доступны для использования



3. Можно изменить  
(или выбрать)  
готовую цветовую схему,  
а можно создать свою.  
Во втором случае  
нажмите ссылку  
«Изменить цветовые схемы»







4. «Акцент с гиперссылкой» - цвет гиперссылки  
«Акцент с последующей гиперссылкой» - цвет гиперссылки после перехода по ней. Выделяем квадратик рядом с нужным пунктом и нажимаем кнопку «Изменить цвет», выбираем необходимый цвет, жмем «ОК».  
Там же можно изменить и другие параметры слайда. Сохраняем изменения.

# Ссылки на использованные графические файлы:

- <http://depositfiles.com/files/2gv15h4ry>
- <http://allgraf.net/out?a%3AaHR0cDovL2xldGI0Yml0Lm5ldC9kb3dubG9hZC82NTM2LjZiZTViMTQxMGJjNTg0MTYzZjFiMDc3NjcvRUYwMV9QbGFuZXRzMi50YXluaHRtbA%3D%3D> - планеты
- <http://fonegallery.narod.ru/smile/smile.files/smile88.jpeg> - веселый фон
- <http://ru6yy.qrz.ru/RK6YYA-2005/map.jpg> - карта