

Сознательное/бессознательное и ложь в речевой коммуникации

Если кто-то обманул тебя раз – он глуп, а
если он обманул тебя дважды, то глуп ты.

Сомалийская пословица



- Все люди рождаются искренними, а умирают лжецами. (Вовенарг)
- Лжец должен обладать хорошей памятью. (Квинтилиан)
- Ложь открывает тому, кто умеет слушать, не меньше, чем правда. А иногда даже больше! (Кристи А.)

- Ложь — заведомо неверная информация, неправда, вымысел, дезинформация. Умышленное утаивание и фабрикация путем передачи фактической и эмоциональной информации (вербально или невербально) с целью создания (или удержания) в другом человеке убеждения, которое сам передающий считает противным истине.

Формы лжи в психоаналитической науке

- умолчание — сокрытие правды (минимизация — minimization),
- искажение — сообщение ложной информации. Также фабрикация/фальсификация (максимизация — maximization)

Виды лжи

- **Активная ложь** — умышленное сообщение заведомо ложных сведений (маскировка лжи, её демонстрация и сокрытие истины);
- **Пассивная ложь** — умолчание информации (полное или частичное);
- **Правда под видом лжи** — сообщение неправдоподобной с виду истины с целью ввести объект в заблуждение;
- **Патологическая ложь** — выдумывание, прибавление или полное искажение действительной информации. Человек получает удовольствие от лжи, лжёт ради самой лжи.

Виды лжи в общественном сознании

- **Мистификация** (выдавание гипотез и теорий, ещё не подтверждённых опытами и фактами, за уже подтверждённые и доказанные).
- **Фальсификация** (выдавание копии за подлинник, фальшивомонетничество)
- **Симуляция** (имитация человеком физического или психического состояния, которого этот человек на самом деле в данный момент не испытывает)

- **Самозванство**(выдавание себя за другое лицо, реальное или вымышленное)
- **Плагиат** (нарушение авторских прав, состоящее в приписывании себе открытия, изобретения либо художественного произведения)
- **Подмена понятий** (заведомо неверное трактование понятия, имеющее целью введение в заблуждение заинтересованной стороны)
- **Детская ложь** (специфический возрастной вид лжи, заключающийся в выдавании детьми своих фантазий за действительность).

- **Неприкрытая ложь**, бесстыдная ложь, наглая ложь (утверждение, ложность которого очевидна не только тому, кто его высказывает, но и всем заинтересованным лицам.)
- **Недоговорка** (ситуация, в которой говорящий сообщает ряд фактов, но скрывает самый главный из них, позволяя другой стороне прийти к ошибочному выводу)
- **Сказки для детей**
- **Мифы и стереотипы**
- **Стереотипы** (широко распространённые не подтверждённые научно и статистически суждения)
- **Белая ложь**
- **Лесть**



- **Благородная ложь**
- **Ложь во спасение:**
 1. Ложь с целью уйти от ответственности
 2. Ложь с целью избежать серьёзных проблем
 3. Ложь как способ совершить «меньшее из двух зол»

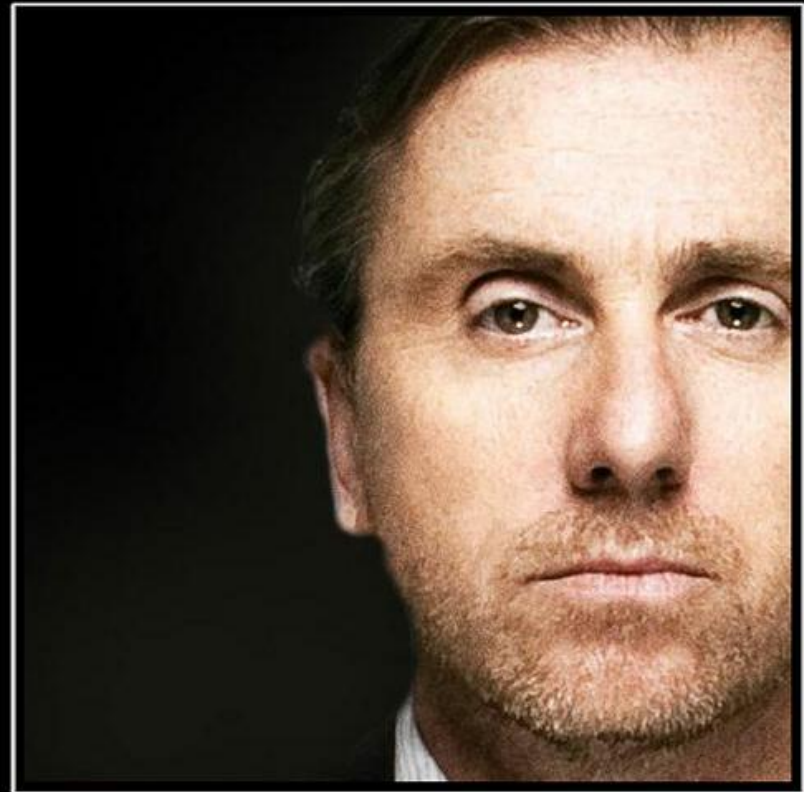
- Лжесвидетельство
- Клятвопреступление
- Клевета
- Самооговор
- Блеф
- Введение в заблуждение



- Подтасовка фактов (особый случай введения в заблуждение, заключающийся в манипуляции с качественно верными фактами, которые преподносятся в таком свете, что приводят слушающего к заведомо ошибочным выводам)

▪

- Преувеличение
- Преуменьшение
- Шутливая ложь
- Превознесение
- Патологическая ложь
- Самообман
- Невольная ложь



Ложь.

Когда мы лжём, то пытаемся сжаться.
Учащается пульс, поднимается давление. Врать
вредно.

Ложь и эмоции

- ЧУВСТВО ВИНЫ
- страх
- восторг от «надувательства» — ЧУВСТВО всемогущества
- СТЫД



Разрушительные факторы лжи

- Страх,
- Эгоизм,
- Малодушие,
- Отсутствие уверенности в себе,
- Неконтролируемая фантазия, не отличающая настоящее от лживого,
- Зло,
- Желание навредить.