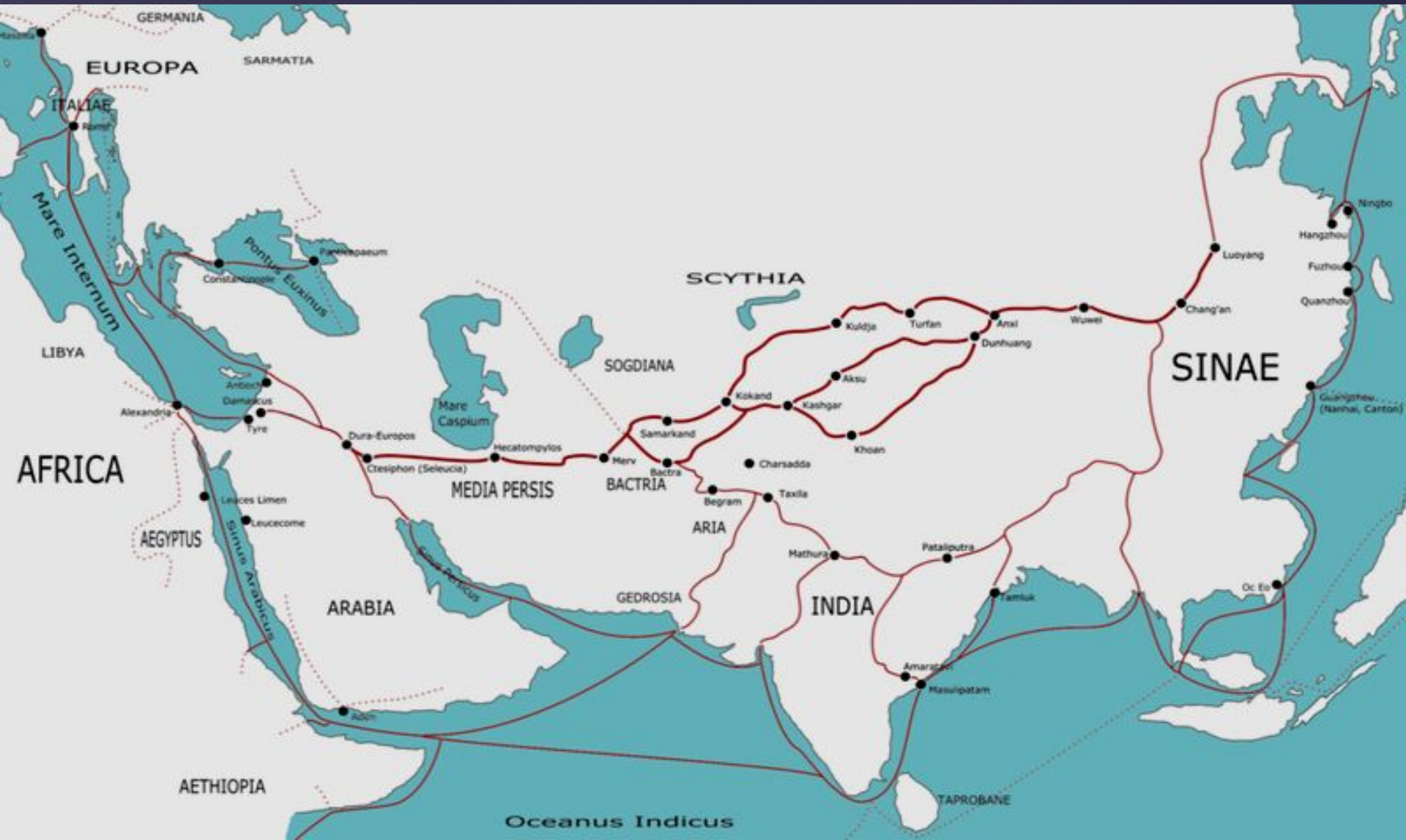


Средневековый Китай



Великий шёлковый путь (термин введён немецким географом Рихтгофеном в 1877 году)



В древности и Средние века караванная дорога, связывающая Восточную Азию со Средиземноморьем. В основном по этому пути транспортировался шёлк из Китая, с чем и связано его название. Он был открыт во II веке до н. э.



Великий канал —
судоходный канал в
Китае, одно из
древнейших ныне
действующих
гидротехнических
сооружений мира.
Строился две тысячи лет
— с VI в. до н. э. до XIII в. н.
э. В настоящее время
соединяет крупные
порты страны Шанхай и
Тяньцзинь.



Канал соединяет реки
Хуанхэ и Янцзы

Крестьянская война
874—884гг. в Китае под
предводительством Хуан
Чао, одно из крупных
антифеодалных
народных выступлений,
вызванных усилившимся
во 2-й половине 9 в.
процессом
обезземеливания
китайского крестьянства.



Современный город
Гуанчжоу

В 1211 году войско Чингисхана обрушилось на Северный Китай.



**В середине XIV века в Китае
поднялось восстание против
монголов - Восстание Красных
повязок.**

**1368 г.- Китай добился
независимости.**

Китай славится



Шёлком — мягкой
тканью из нитей,
добываемых из кокона
тутового шелкопряда.



**Кокон
крупно**

**Кокон
тутового
шелкопряда
перед
обработкой**





- ▣ Белый - олицетворение высшего инь, символ чистоты;
- ▣ **Красный** - символы огня, радости, счастья;
- ▣ **Желтый** - символы Земли, власти, мечты;
- ▣ Черный - символ воды, изменчивости, вечности, пространства.

Китайский фарфор — является одним из важных компонентов культуры и искусства Китая.



Посуда, в стиле династии
Цин

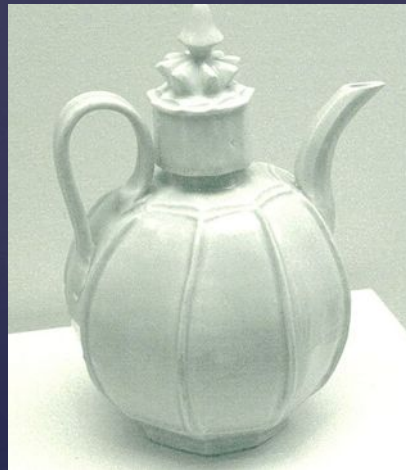
Для изготовления китайского фарфора применялись:

- Каолин (高嶺土) - глина белого цвета, состоящая из минерала каолинита.
- Полевой шпат
- Кварц

История развития фарфора в Китае насчитывает тысячелетие. Точная дата возникновения неизвестна. Некоторые источники относят возникновения фарфора в Китае к династии Хань (206-221гг. н.э.), Эпохе Троецарствия (220-280гг. н.э.), периоду Шести династий (220-589гг. н.э.) и династии Тан (618-906гг. н.э.)



**Изделие Династии
Тан (618 - 906 гг. н.э.)**



**Фарфоровый
чайник,
Цзиндэчжень.**



**Сосуд конца династии
Юань, на стенках
изображения персиков,
лотосов, пионами, ивы и
пальмы.**