
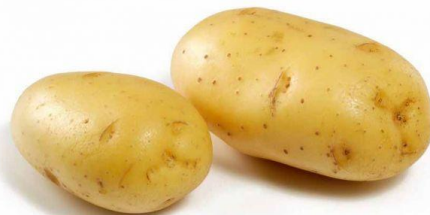
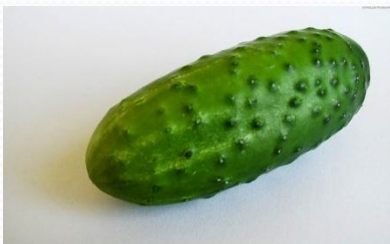


# *Развитие словесно- логического мышления у дошкольников (консультация для родителей)*

Учитель-логопед ГБДОУ № 49  
Елизарова Т.В.

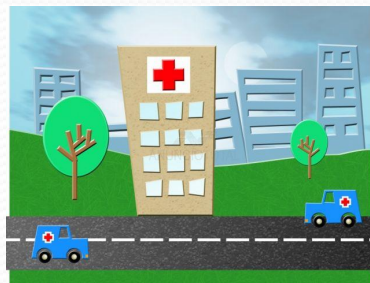
- 
- Изучение мыслительной деятельности дошкольников, показало, что у многих она имеет следующие особенности
    - Поверхностный, непоследовательный анализ проблем и ситуаций, неумение выделить в них главное
    - Неумение планировать
    - Неспособность отвлечься от внешнего и увидеть внутреннюю, глубинную сторону проблемы
  - неспособность синтезировать информацию
    - Трудности в формулировании плана логической операции, ее хода и результата

Выбрать из трех объектов один лишний, с учетом выделенного признака, и подробно объяснить свой выбор (по цвету, величине, вкусу)





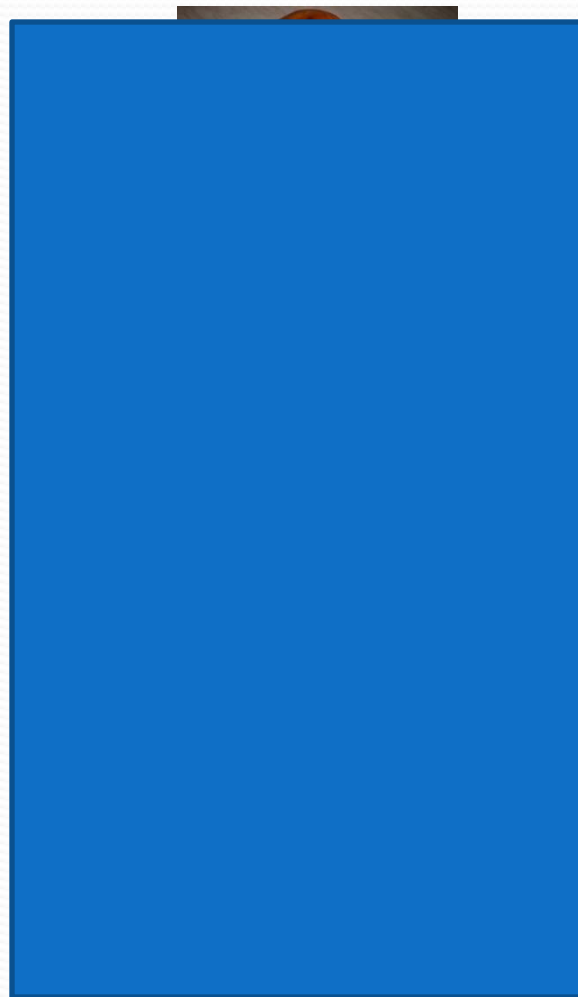
К указанному подобрать слово, которое будет логически с ним связано, и подробно объяснить свой выбор. **Пример:** стрелка-часы, колесо-? Стрелка – это часть часов, значит к слову «колесо» я подберу слово «машина», потому что колесо - часть машины.



Подобрать к каждой картинке из первого ряда соответствующую ей из второго ряда. По каждой паре слов составить предложение.



Для каждого сказочного персонажа подобрать самый нужный для него предмет. Открыв шторку убедиться, что предмет назван правильно.





Проанализировав 3 логически связанных понятия, выделить одно, отличающееся от других по каким-либо признакам. Объяснить свой выбор.



Проанализировав свойства изображенных предметов, назвать, а затем  
Рассказать о том общем, что их всех объединяет .Все движется по воздуху  
(самолет, мяч, стрела, бабочка)





Отыскать сходное в разных объектах и предметах. Подробно объяснить.  
Пример: пилотка и лодка похожи по форме.



Подробно рассказать, что разного у 2-х сходных объектов .Главное отличие(птица живая, а самолет-неживой),голова(у птицы есть голова, у самолета-нет).



Придумать несколько возможных причин названному явлению.





**Спасибо за внимание**