

МБОУ СОШ №10 с углубленным изучением отдельных предметов

Звуки речи и наш речевой аппарат

Учитель-логопед
Мулеева Н. Г.

Сургут, 2011

Что такое звуки речи?

- **Звуки речи** – это результат сложной работы артикуляционного аппарата, т. е. это то, что мы произносим .
- Звуки вне речи не имеют значения, они приобретают его только в структуре слова и помогают отличить одно слово от другого и обладают смыслоразличительным значением.
- Звуки – смыслоразличители называются ***фонемами***.

Что такое «звук» и «буква»?

Запомните!

- **Звуки мы слышим и произносим;**
- **Буквы мы видим и пишем.**

Речевой аппарат

Речевой аппарат - это **целый завод** по производству звуков речи, где принимают участие три главные части

периферического речевого аппарата:

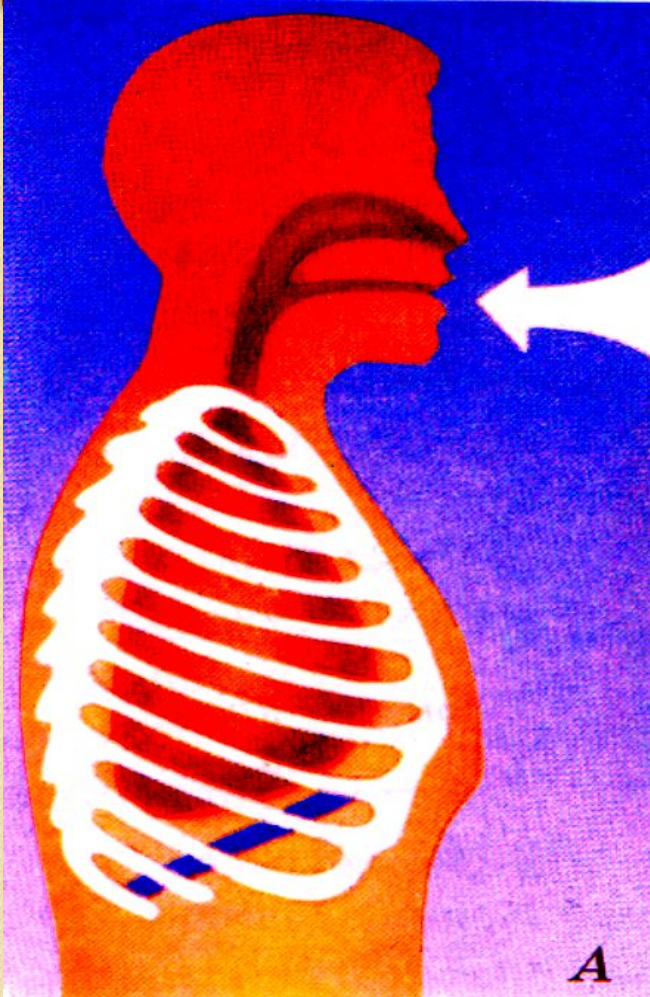
Энергетическая (дыхательная)

Генераторная (голособразующая)

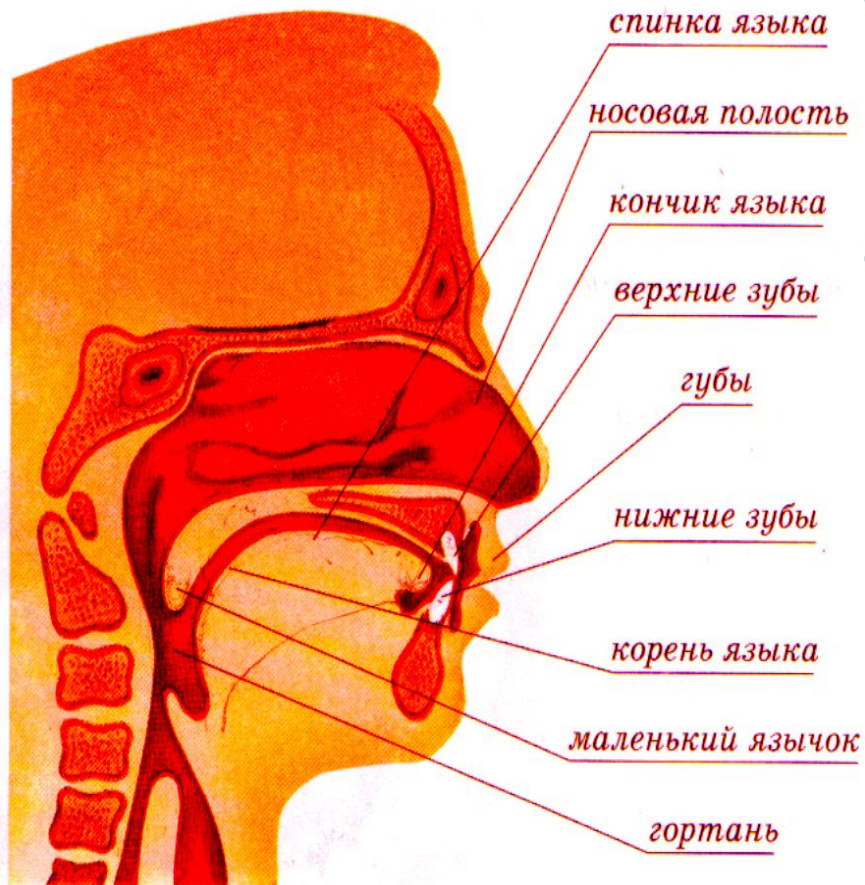
Резонаторная (звукобразующая)

ЭНЕРГЕТИЧЕСКАЯ (ДЫХАТЕЛЬНАЯ)

- Это лёгкие с системой дыхательных мышц и подводящие дыхательные пути (бронхи, трахея). Они обеспечивают силу звучания голоса.



Генераторная (голосообразующая) Резонаторная (звукообразующая)



- Гортань с голосовыми связками и мышцами обеспечивают высоту и тембр голоса .
 - В полости рта и носа рождаются гласные и согласные звуки и их дифференциация по способу и месту образования. Носовая полость выполняет резонаторную функцию – усиливает или ослабляет обертоны, придающие голосу звонкость.
- Б**

Артикуляционный аппарат

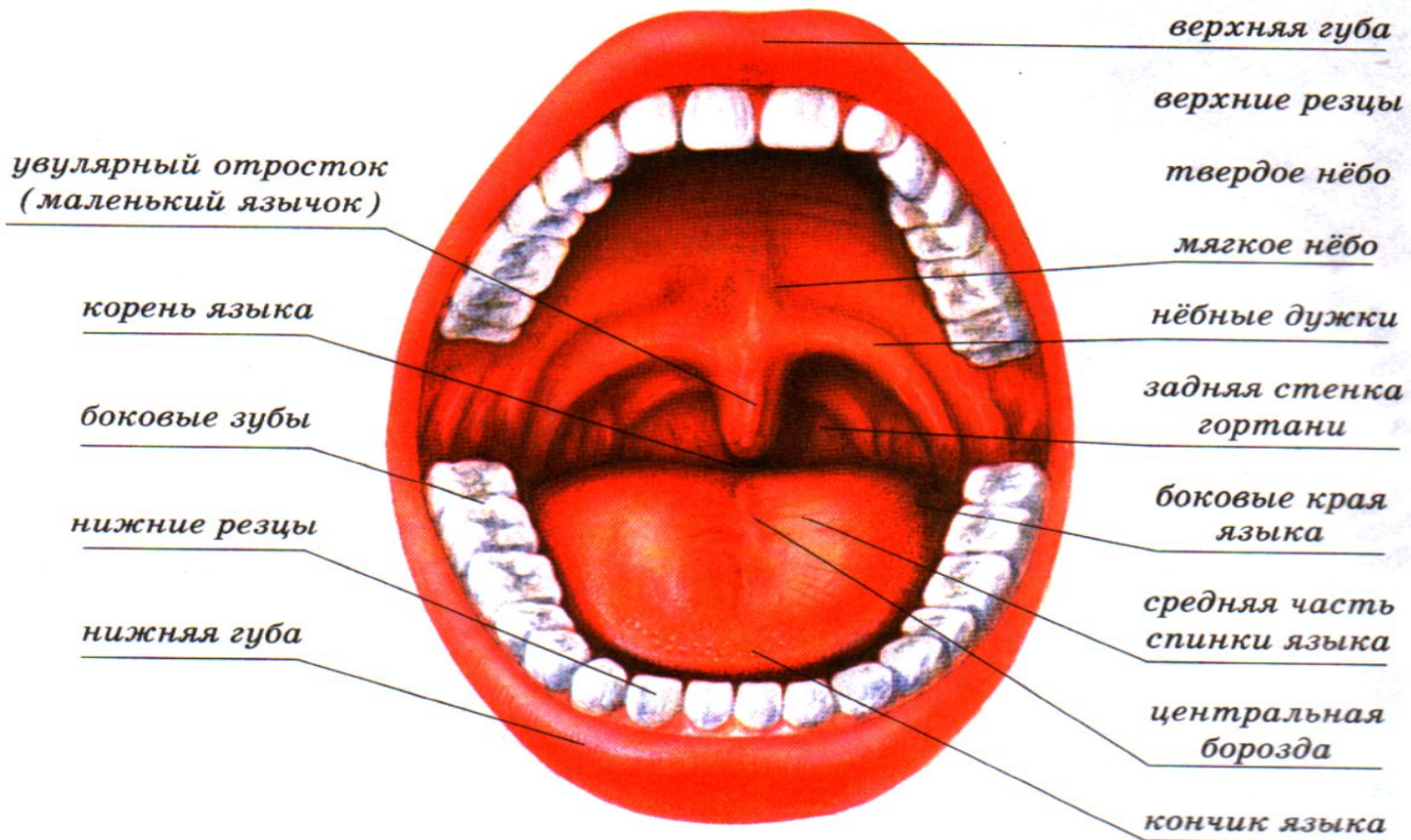


Рис. 2. Артикуляционный аппарат ребенка

А что такое « Артикуляционный аппарат » ?

Слово то какое важное. Уверена, что не все сможете с одного раза правильно произнести это слово.

Артикуляционный аппарат –
это **самый активный орган** по
производству звуков речи, к которому
относятся
язык, губы, мягкое нёбо, твёрдое нёбо,
нижняя челюсть и т.д.

Как образуются звуки речи?

- Воздух, выдыхаемый из лёгких во время речи, по трахее попадает в гортань.
- Из гортани выдыхаемая струя воздуха (с голосом или без него) попадает в ротовую или в носовую полость.
- Самым активным и подвижным органом артикуляционного аппарата являются язык и губы, именно изменение их положения формирует каждый звук речи.

Органы речи нужно беречь.

- Как вы думаете, почему?
 - * Легкомысленное отношение к своему организму может привести к различным заболеваниям, необратимым последствиям.
- А как их беречь?
 - * не кричать, чтобы не охрипнуть;
 - * не пить сильно холодные напитки и не есть ледяное мороженое, чтобы не получить воспаление;
 - * не брать в рот опасные инородные предметы т.к. это может привести к различным физиологическим увечьям.

Источники информации:

- **Герасимова А. С., Жукова О. С., Кузнецова В. Г.**
Г 37 Уникальная методика развития речи дошкольника. – СПб.: Издательский Дом «Нева» М.: «ОЛМА-ПРЕСС», 2002. – 688 с.
- **Садовникова И.Н.** Нарушение письменной речи и их преодоление у младших школьников: Учебное пособие – М.: «Гуманитарный издательский центр ВЛАДОС», 1997 – 256 с.