

СВОЯ

ИГРА



[ССЫЛКИ](#)

[НАЧАТЬ ИГРУ](#)



Разминка ума

10

20

30

40

50

Эрудит - ребус

10

20

30

40

50

**Транспортное
средство**

10

20

30

40

50

**Помощники
на дорогах**

10

20

30

40

50

Окончание игры



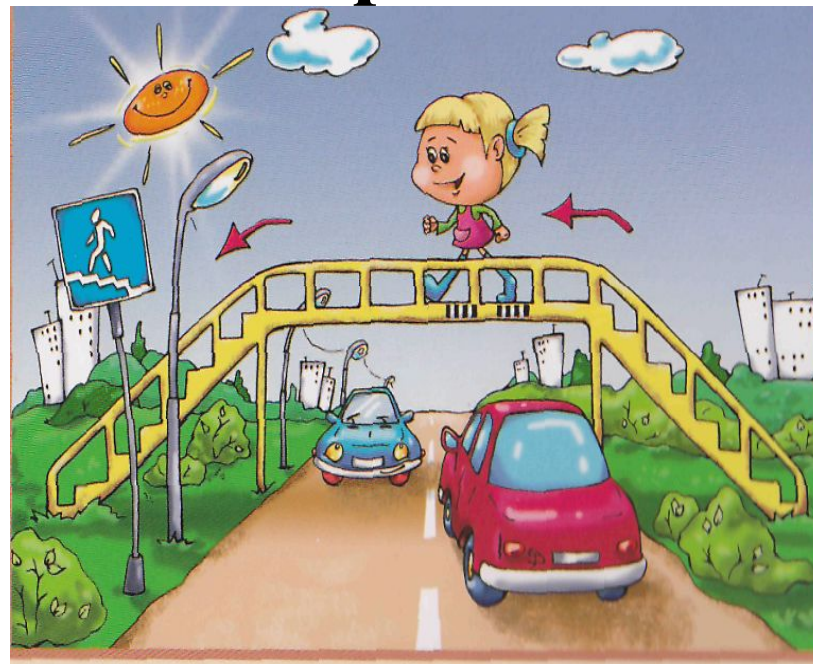
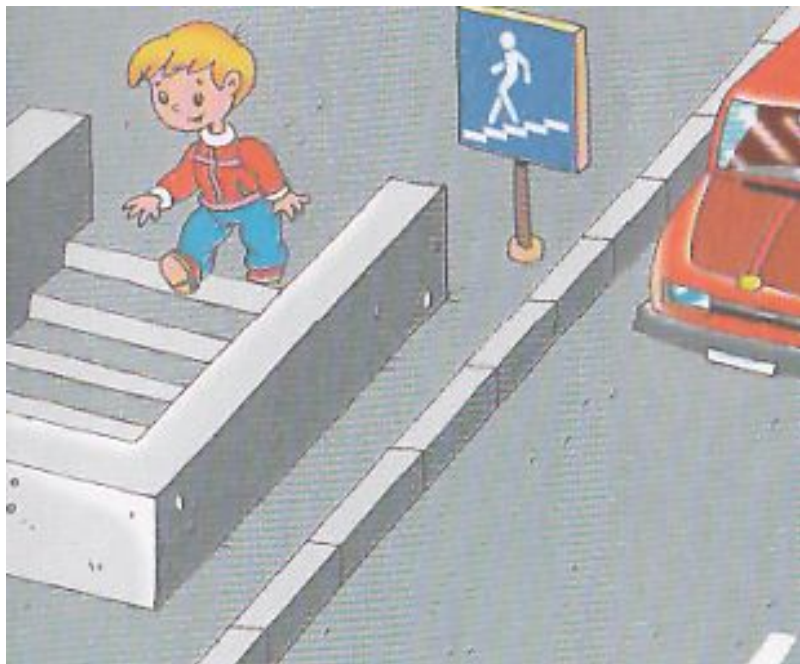
Что означает красный сигнал светофора для пешехода?

Красный сигнал светофора запрещает пешеходам переходить улицу, потому что в этот момент в поперечном направлении на зелёный сигнал светофора движется транспорт и переходят улицу пешеходы.



Разминка ума

- Самый безопасный переход.



Разминка ума

Где и как пешеходы должны ходить по улице?



Пешеходы должны ходить только по тротуару, придерживаясь правой стороны тротуара.



Разминка ума

. Каким машинам разрешено ехать на красный свет?

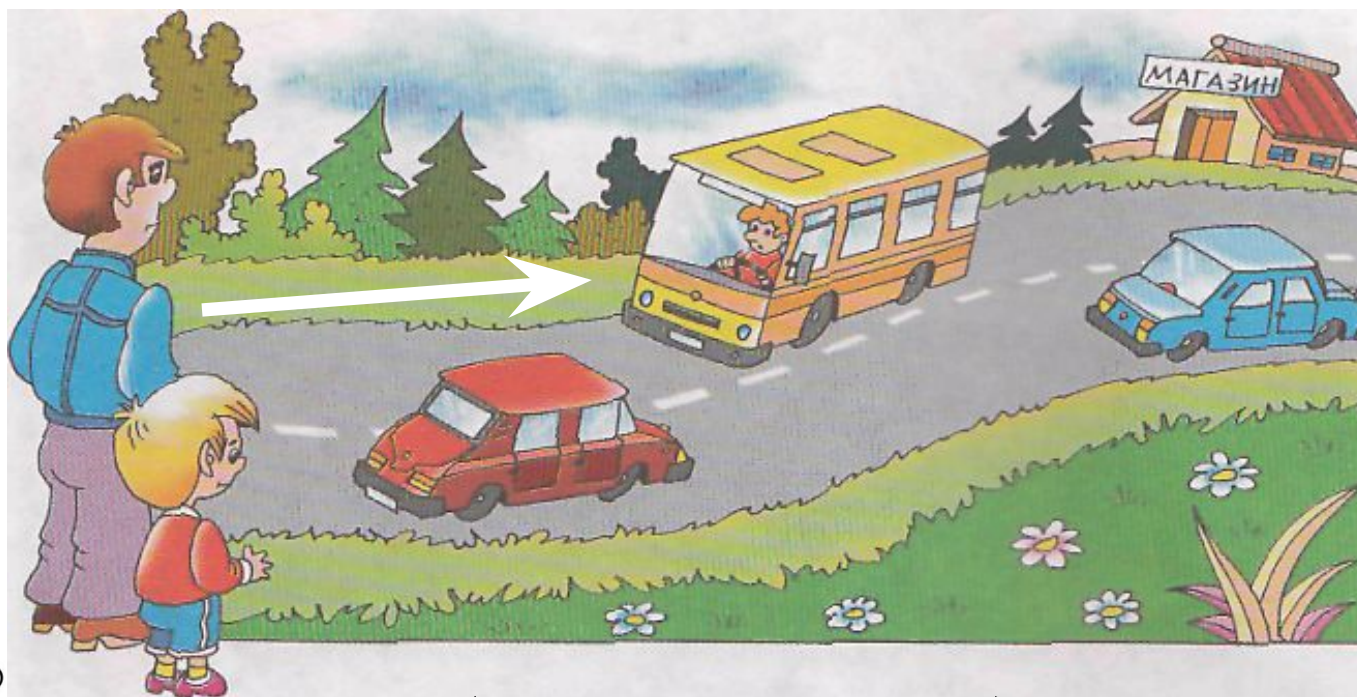


«Пожарной», "скорой помощи", "милиции", "горгаз" при включенных световых и звуковых сигналах.



Разминка ума

- По какой части загородной дороги и в каком направлении могут передвигаться пешеходы?



По левой обочине, навстречу движению транспорта.



Эрудит - ребус

ГОИ



Эрудит - ребус

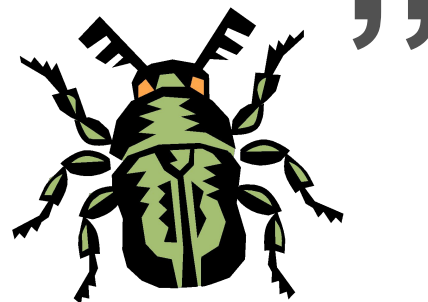
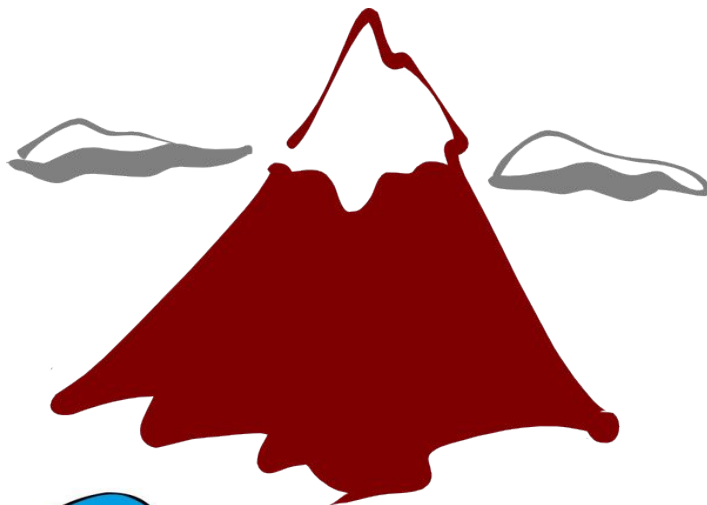
ТО
а

Эрудит - ребус

30

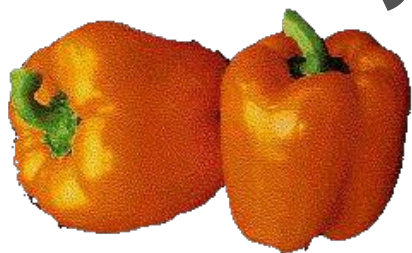
а

о



Эрудит - ребус

40



”



”

Х



Д



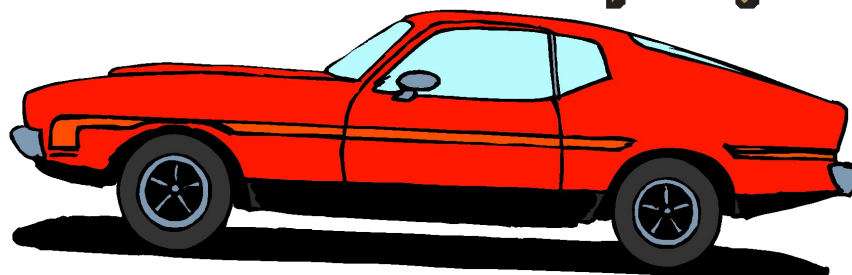
Эрудит - ребус

50

ТО
а

О

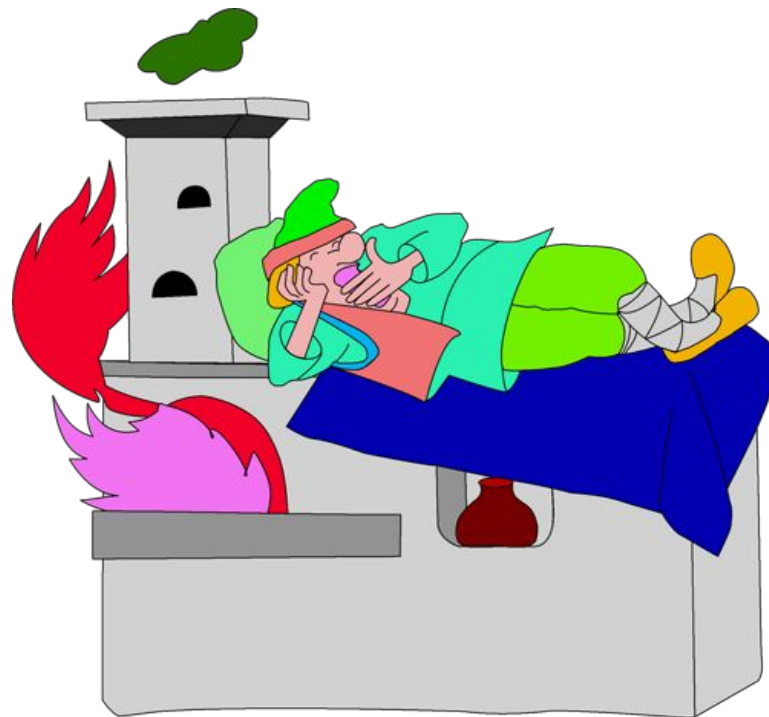
И



Транспортное средство

10

- Транспортное средство молодца, поймавшего щуку.



Транспортное средство

20

- **Транспортное средство, которое доставило нас на остров Чунга – чанга.**



- Романтическое транспортное средство из Ромашково, любившее встречать рассвет и вдыхать аромат ландышей.



Транспортное средство

- Транспортное средство, которое снарядили для кругосветной регаты капитан Врунгель и его помощник Лом.



- На каком транспорте совершили путешествие с железнодорожной станции до Простоквашино дядя Фёдор и его друзья?



Помощники на дорогах

10

Если нужно вам
лечиться,
Знак подскажет,
где больница.
Сто серьезных
докторов
Там вам скажут:
"Будь здоров!"



Больница



Помощники на дорогах

20

О чём предупреждает
водителей этот знак?



Пешеходный переход



Помощники
на дорогах



**Какой из знаков показывает
велосипедистам «велосипедную
дорожку»?**



**Помощники
на дорогах**

40

**Если ты поставил ногу
На проезжую дорогу,
Обрати вниманье, друг, -
Знак дорожный- красный
круг,
Человек идущий в чёрном
Красной чёрточкой
зачёркнут...**



**Движение пешеходов
запрещено**



Помощники на дорогах

Машины мчат во весь опор,
И вдруг навстречу знак:
Изображён на нём забор:
Я тру глаза, гляжу в упор.
Шоссе закрыто на запор?
А что это за знак?



Ж/д переезд со шлагбаумом



Спасибо за игру!



Интернет – ресурсы:

<http://azbez.com>

Яндекс. Картинки

<http://mptron.com/info/26754.htm>

Автор презентации

Краснова Марина Александровна,

учитель начальных классов

МБОУ СОШ № 3 р.п. Хор, район им.Лазо,

Хабаровский край

