

Социальное проектирование как инструмент формирования креативного класса в Ульяновской области

Карпова О.В., декан факультета управления
социокультурными проектами МВШСЭН (Москва)

Креативный класс

- Креативный класс – профессионалы, деятельность которых основана на интеллектуальном, творческом труде
- «Ядро креативного класса составляют люди, занятые в научной и технической сфере, архитектуре, дизайне, образовании, искусстве, музыке, индустрии развлечений, чья экономическая функция заключается в **создании новых идей, новых технологий и нового креативного содержания**» (Р.Флорида)
- Креативные специалисты, работающие в бизнесе и финансах, праве, здравоохранении и смежных областях деятельности

В чем суть нового подхода?

- Предложить более адекватный новым экономическим условиям инструмент анализа и объяснения социально-экономических процессов
- Сегодня основное **средство производства** для значительной части работников - **знания и креативные компетенции (Экономика знаний)**
- **Производящий класс** – социально-экономическая категория, лежащая в основе новой экономики (инновационной, неоиндустриальной, постиндустриальной)

Что это означает?

- Укрепление производящего класса связано с проектной активностью
- **Проектная активность** – организационно оформленная активность по производству изобретений, решений, знаний, смыслов, товарной продукции с новыми свойствами

Место России в креативной экономике

- 2 место по абсолютному числу работников, занятых в креативной сфере (1 место – США)
- около 13 миллионов представителей креативного класса
- 16-е место по проценту от общей рабочей силы
- 25 место в Мировом индексе креативности (система показателей технологий, таланта, креативности)

(По оценке Ричарда Флориды, автора концепции креативного класса)

Вывод: качество и доля производящего класса не позволяет пока занять лидирующие позиции в новой мировой экономике

Где живет креативный класс?

- Город – сердце творческой экономики
- Креативный класс концентрируется в тех местах, где есть благоприятный креативный климат

Следовательно:

ключевым фактором для формирования творческого класса является понятие креативной городской среды.

Креативность и город

- «В городах, не имеющих традиций творческой деятельности, живущих в обстановке экономической неопределённости или страха перед будущими изменениями, многие люди будут отказываться принимать участие в «творческом круговороте», пока не увидят, как кто-то делает это первым. Так творчество порождает новое творчество, создавая всё больше кругов, втягивая всё больше людей и ресурсов, которые прежде были закрыты и недоступны городу. Таким образом, мы можем представить творчество как самоподдерживающийся ресурс»

(Ф.Вуд, сотрудник Британского проектно-исследовательского агентства по развитию творческих подходов к культуре и городам «Комедиа» («Comedia»))

Современные стратегии развития старых индустриальных центров: эпоха креативной регенерации

европейский опыт

Принципы новой стратегии (1):

- Ориентация на развитие сектора услуг
- Развитие малого предпринимательства
- Оживление городского пространства за счет строительства ультра-современных объектов с публичными функциями
- Создание креативной инфраструктуры: центров современного искусства, арт-кластеров, медиа-центров, новых музеев и т.д.

Принципы новой стратегии (2):

- Развитие образовательной инфраструктуры: создание университетских центров и т.д.
 - Ориентация на наукоемкие отрасли
 - Организация разнообразных культурных событий
 - Целенаправленная работа по развитию креативных способностей жителей
- и т.д.

Основные направления креативной регенерации (1):

- **1. Повышение способности города генерировать новые идеи** (инструменты: публичные дискуссии, лекции, тренинги и т.д. - «Творческий форум»)
- **2. поддержка творческой и проектной активности:** бизнесинкубаторы, «бизнес-ангелы», предпринимательская программа для школ и т.д.)
- **3. Создание сетей и распространение идей** (создание творческого сообщества) Инструменты: ежегодный аудит «креативного сектора», сетевые события, специализированный журнал

Основные принципы креативной регенерации (2):

- **4. Обеспечение «платформ потребления»** - физической и виртуальной инфраструктуры, включающей бизнес-центры, производственные мощности, студии, галереи или веб-сайты, с соответствующими техническими условиями и по сходной цене.
- **5. Создание аудиторий и рынков** - тренинги по маркетингу и навыкам продаж, посещение торговых ярмарок и экспортных представительств. Создание Агентства по Развитию Творческих Индустрий

Ньюкасл: от индустриального города к наукограду

Ньюкасл: индустриальный
центр северо-восточной
Англии

Население: 650 тыс.человек
(агломерация в целом)

Промышленная
инфраструктура города:
мосты через Тайн



The Gateshead Millennium Bridge

Мост Миллениум в
Гейтсхеде
(«мост мигающий глаз»)





Старое здание
зернохранилища,
превращенное в центр с
офисами компаний и фирм



The Sage Gateshead

The Sage Gateshead - центр открытый в 2004 г. оду для развития музыкального образования, проведения представлений и конференций. Расположен в Гейтсхеде, на южном берегу реки Тайн.



The Centre for Life

The Centre for Life – научный центр, открытый в 2000 году, реализующий ежегодную программу выставок, лекций, мастерских и семейных мероприятий для 200 000 посетителей. Его образовательная деятельность направлена на стимулирование интереса к науке и вовлеченности в научные проблемы, а также поддержку научных исследований. Комплекс включает выставочные пространства, медицинскую клинику, исследовательские лаборатории Университета Ньюкасл, офисы и лаборатории биотехнологических компаний, а также конференц-центр. Ученые этого центра первыми в Европе и вторыми в мире получили лицензию на исследования стволовых клеток человеческого эмбриона.



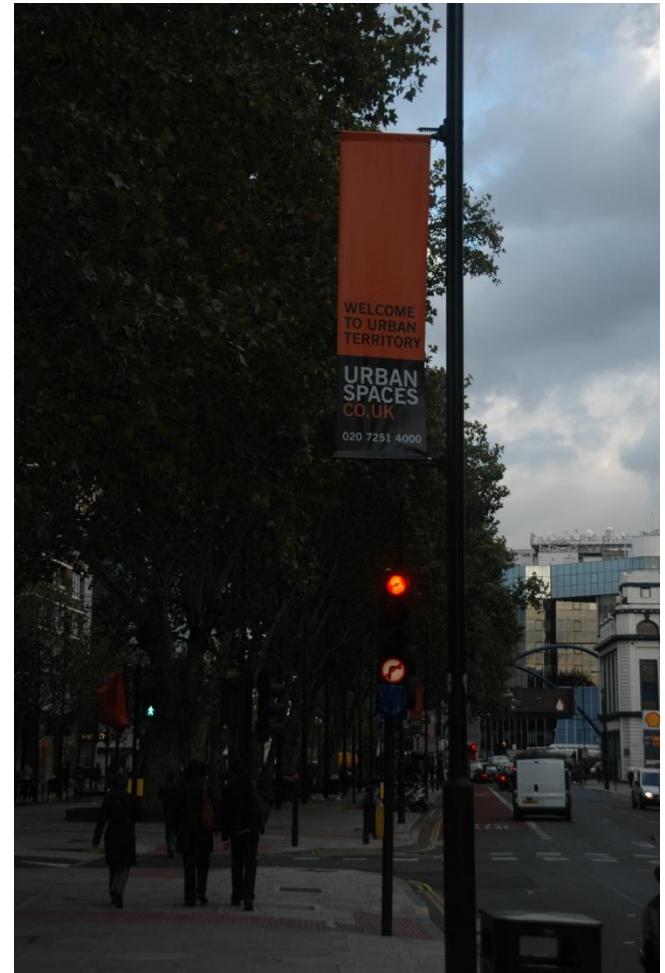
Некоторые итоги:

- Ньюкасл - университетский город (2 крупных университета) с бурно развивающимся креативным сектором и наукой
- В 2007 году Ньюкасл был объявлен лучшим городом севера Великобритании, обойдя Ливерпуль, Манчестер, Шеффилд и Лидс.
- Новая стратегия развития города направлена на превращение Ньюкасла в наукоград (Science City)

Liverpool: Success With Culture Jobs Training



Территория арт-кластера в Лондоне



Территория арт-кластера в Лондоне



Территория арт-кластера в Лондоне



Ростки креативной экономики и деятельность креативного класса

российский опыт

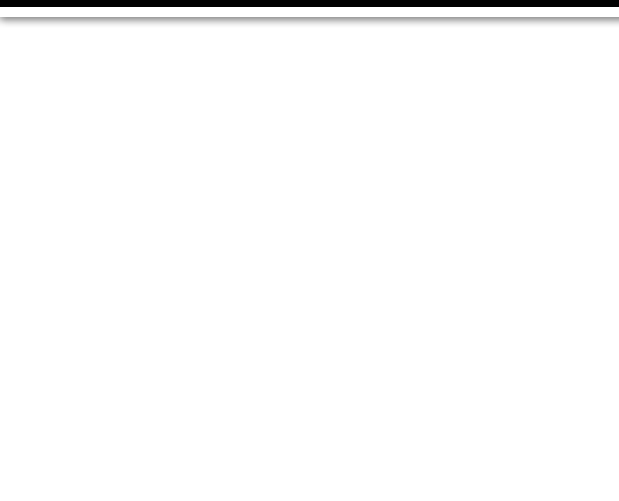
Центр современного искусства ВИНЗАВОД



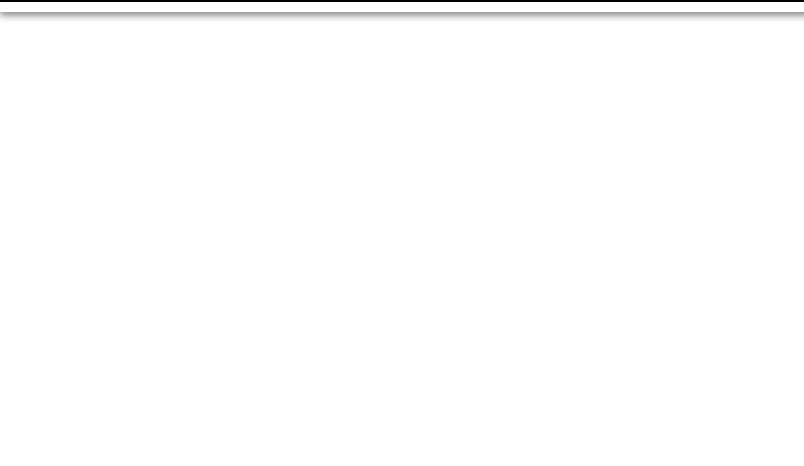
ВИНЗАВОД



Центр современного искусства ВИНЗАВОД



Центр Дизайна ARTPLAY на Яузе



ARTPLAY НА ЯУЗЕ
центр дизайна

Актуальные направления (темы) для Ульяновска

- 1) Перспектива промышленной политики. Здесь запрос на проектность/креативность возникает из а) логики промышленного кластера, б) необходимости компенсировать разрушение советской системы лифтов продвижения проектных предложений, в) требования сопровождения развития кластеров социальными и гуманитарными проектами.
- 2) Историко-культурно-гуманитарная перспектива, которая сейчас «застроена» мелкими инициативами, часть из которых надо продвигать, укрупнять и т.д. Главные управленческие метафоры здесь – специализация и индустриализация.

Актуальные направления (темы) для Ульяновска

- 3) Формирование зон привлекательности, мест притяжения для проектно ориентированных людей в городской среде. Индустриальные центры также должны развивать креативную городскую среду как ключевое условие продуктивного взаимодействия креативных, в том числе инженерных кадров. Нужны новые формы.
- 4) Формирование творческих пулов малого бизнеса. Выделение и поддержка в поле малого бизнеса именно креативных производящих проектов, в том числе в области дизайна, производства сувениров, товаров народного потребления, культурных услуг. (инкубаторы и посевное финансирование).

3 важнейших фактора:

- 1) масштаб баланса, потоков и обращения человеческих ресурсов шире масштаба Ульяновской области, ПФО и РФ. Но меры крепятся на этих 3-уровнях + бизнес
- 2) зависимости: низкая стоимость рабочей силы способствует интересу к проектам области, повышение стоимости рабочей силы за счет оформления проектности приводит к ее вымыванию из области.
- 3) главные барьеры: жилье и среда (как возможность взаимодействий)

- Ульяновск – индустриальный город. Креативные кадры будут продолжать вымываться. Нужен пул проектов, и его поддержка на региональном уровне. Но эти проекты должны быть вписаны в федеральную рамку.

Ливерпуль

- Tate Liverpool - The gallery opened in 1988 and is housed in a converted warehouse within the [Albert Dock](#) Tate Liverpool - The gallery opened in 1988 and is housed in a converted warehouse within the Albert Dock on Liverpool's waterfront. The original conversion was done by [James Stirling](#) but the building was given a major refurbishment in 1998 to create additional gallery space.

Ливерпуль

- За последние 50 лет Ливерпуль испытал значительный спад в экономике и социальной жизни, население сократилось вдвое, градообразующая база была потеряна, и вот теперь мы видим возрождение города.
- Liverpool Arts Regeneration Consortium (LARC) is an alliance of eight of the city's major cultural organisations and was set up to play a leading role in helping regenerate Merseyside.
- We are developing this role by strengthening the cultural sector across Liverpool and increasing the involvement of cultural organisations in the social and economic renewal of the city region.
- We are working on major programmes and partnering with local authorities, health trusts, schools and other agencies to create new employment and training opportunities for young people; give children new access to cultural activities, build new audiences and provide cultural leadership.
- **LARC Members**
 - [the Bluecoat](#)
 - [FACT](#)
 - [Liverpool Biennial](#)
 - [Liverpool Everyman and Playhouse](#)
 - [National Museums Liverpool](#)
 - [Royal Liverpool Philharmonic](#)
 - [Tate Liverpool](#)
 - [Unity Theatre](#)

FACT (Foundation for Art and Creative Technology)

- FACT (Foundation for Art and Creative Technology) is the UK's leading organisation for commissioning, exhibiting, promoting and supporting artists' work and innovation in the fields of film, video, and new media.
- FACT has commissioned and presented over 250 digital media artworks with artists including Mark Wallinger, Barbara Kruger, Tony Oursler, Pipilotti Rist, Vito Acconci and Isaac Julien .
- Originally founded in 1989 FACT's mission was to inspire and promote the artistic significance of film, video and new media. Twenty years on, and still the UK's primary exponent of innovative digital media, our aim is to pioneer new forms of artistic and social interaction with emerging creativity.
- We believe in the ability of individuals and communities to express themselves creatively, and work with international artists to develop exhibitions, increase knowledge about new technologies and to create new commissions with people living and working in Liverpool.
- FACT Programme is the artistic core of the organisation, commissioning projects by artists in film, video and new and emerging media forms and working with a wide variety of partner organisations. Collaboration and Education works across four key areas: housing, health, young people and education, and with local communities through pioneering projects such as tenantspin.
- Media Services supports and develops the national infrastructure for artists and exhibitors working with video and new and emerging media forms. As well as managing the Medialab, a training and workshop room, activities include: the Moving Image Touring and Exhibition Service (MITES), the national technical support service for artists and exhibitors; Digital Mastering, New Tools training courses, FACT Online Archive and FACT TV.

- Liverpool Builds on 08 Success With Culture Jobs Training
- A national pilot scheme to help young people from different backgrounds 'break in' to the creative industries has been hailed a success after Liverpool arts organisations helped transform the lives of a group of Merseysiders.
- Liverpool is building on its success as European Capital of Culture in 08 by showing the rest of the country how to help young people build new careers in the creative and cultural industries.