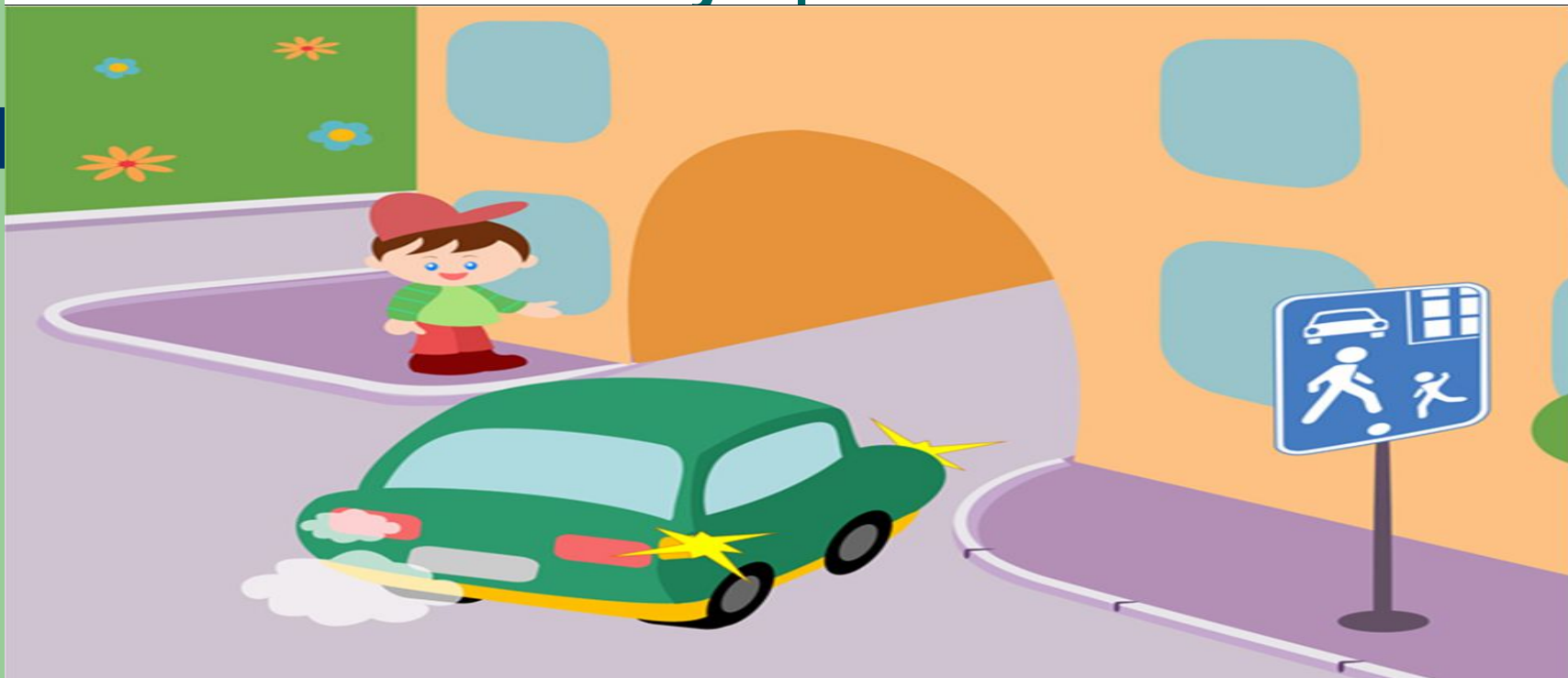


# **Тест для школьников 4 класса по правилам дорожного движения.**

Составила учитель  
Фадеева Инна  
Викторовна

# 1 вопрос

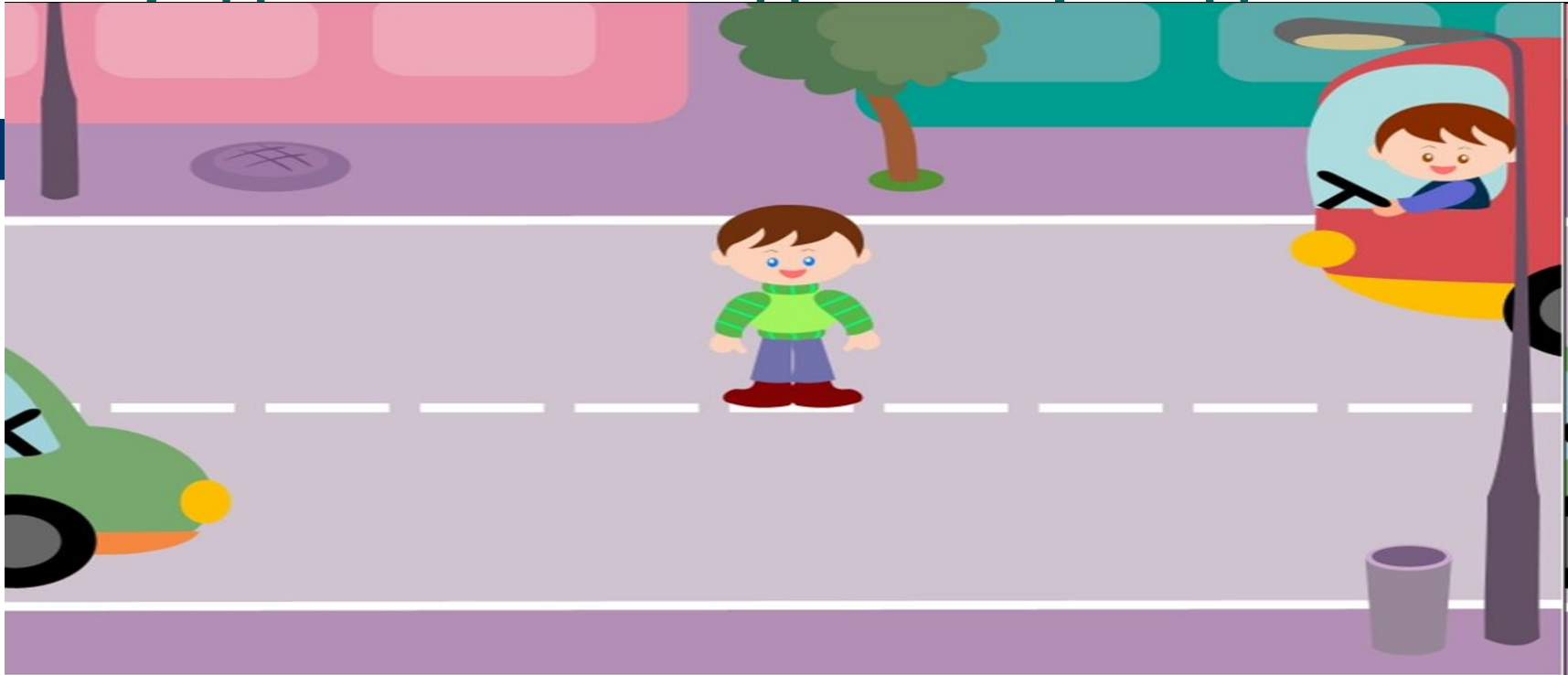
Как должен поступить пешеход в этой ситуации?



- А) Пройти перед автомобилем, убедившись, что он остановился и уступает Вам дорогу.
- Б) Пройти первым.
- В) Уступить автомобилю.

## 2 вопрос

Как перейти проезжую часть дороги, если рядом нет пешеходного перехода?



- А) Пропустить транспорт, движущийся слева, дойти до середины; затем закончить переход, при отсутствии транспорта справа.
- Б) Переход запрещен, нужно дойти до ближайшего пешеходного перехода.
- В) Переходить можно только при отсутствии транспорта или достаточного удаления его от места перехода.

### 3 вопрос

## Что обозначает этот знак?



- A) Велосипедная дорожка.
- Б) Езда на велосипеде запрещена.
- В) Стоянка для велосипедов.

## 4 вопрос

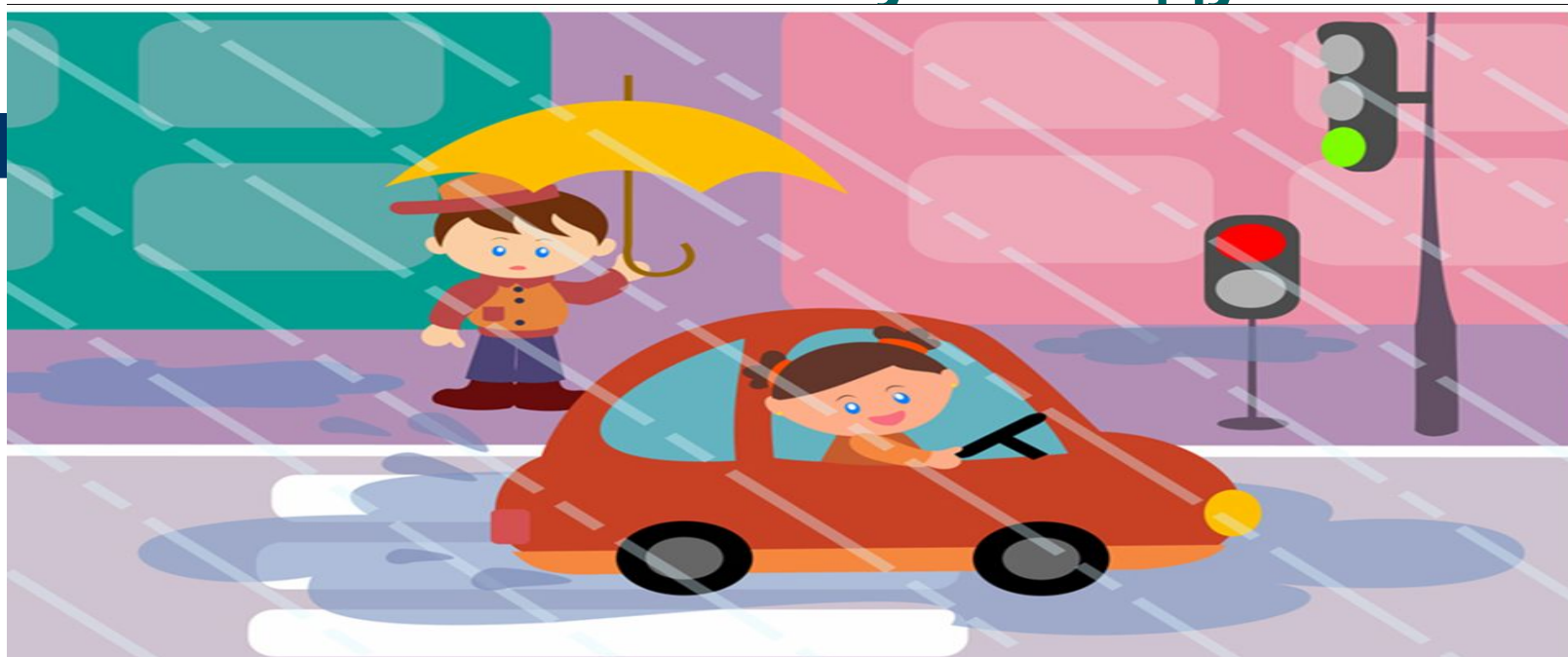
### Можно ли переходить дорогу?



- А) Можно перейти дорогу.
- Б) Можно, убедившись, что транспорт остановился.
- В) Нельзя, нужно пропустить транспортное средство.

## 5 вопрос

### Как вести себя при переходе проезжей части в ненастную погоду?



- А) Воздержаться от перехода до окончания дождя или снегопада.
- Б) Дождаться зелёного сигнала светофора и, не обращая внимание на погоду, перейти проезжую часть.
- В) Быть особенно внимательным, при переходе на зелёный сигнал светофора, если на улице сыро или скользко, машина не может резко остановиться, даже если водитель сразу нажмёт на тормоз.

## 6 вопрос

### Как правильно обходить автобус?



- А) Машины, автобусы или троллейбусы нужно обходить сзади.
- Б) Подождать, когда транспорт отъедет от остановки, тогда дорога будет хорошо видна в обе стороны, после этого переходить дорогу.

## 7 вопрос

Что обозначает данный знак?



- А) Движение велосипедов запрещено.
- Б) Велосипедная дорожка.



## 8 вопрос

Что обозначает данный знак?



- А) Пешеходный переход.
- Б) Пешеходная дорожка.
- В) Движение пешеходов запрещено.

## 9 вопрос

### Что обозначает данный знак?



- А) Пешеходный переход.
- Б) Осторожно дети.
- В) Беговая дорожка.

# 10 вопрос

## Что обозначает данный знак?



- А) Стоянка автотранспорта.
- Б) Место стоянки легковых такси.
- В) Место остановки трамвая.
- Г) Место остановки автобуса и (или) троллейбуса.

# 11 вопрос

## Где нужно ожидать общественный транспорт?



- А) Транспорт нужно ждать на остановке, при этом ни в коем случае нельзя выходить на проезжую часть!
- Б) В любом месте.
- В) На проезжей части.

## 12 вопрос

### Что обозначает данный знак?



- А) Движение запрещено.
- Б) Въезд запрещён, движение только для пешеходов.
- В) Велосипедная дорожка.

## 13 вопрос

Что обозначает данный знак?



- А) Надземный переход.
- Б) Подземный переход.
- В) Движение пешеходов запрещено.

# 14 вопрос

## Что обозначает данный знак?



- А) Осторожно пешеход.
- Б) Осторожно дети.
- В) Переход дороги запрещён.

## 15 вопрос

Что обозначает данный знак?



- А) Обозначает место для детских игр.
- Б) Разрешает пешеходам ходить по проезжей части, жилая зона.
- В) Указывает место для стоянки машин.



## Отвѣты

1	2	3	4	5	6	7	8	9	10	11	12	13	14	15
А	Б	Б	Б	В	Б	Б	Б	Б	Г	А	Б	А	А	Б