

# Учёт индивидуальных особенностей школьников при организации обучения и воспитания

**Выполнила:**

**К.В. Ажнакина**

Красноярск, 2017

# Психические явления

## 1. Психологические познавательные процессы

- ✓ Речь
- ✓ Мышление
- ✓ Воображение
- ✓ Ощущения
- ✓ Восприятия
- ✓ Представления
- ✓ Память

## 2. Психические свойства человека

- ✓ Темперамент
- ✓ Способности
- ✓ Характер
- ✓ Направленность личности

## 4. Биологические особенности человека

- ✓ Пол
- ✓ Рост
- ✓ Вес
- ✓ Тип телосложения

## 3. Психическое состояние человека

- ✓ Эмоции
- ✓ Чувства:
  - бессознательное,
  - подсознательное,
  - сознательное (бытийные, рефлексивные)

# 1. Психические познавательные процессы



Познавательная деятельность человека складывается из серии познавательных психических процессов: **ощущение, восприятие, внимание, память, воображение, мышление и речь.**

Понятие окружающего мира осуществляется на двух уровнях: чувственного познания, включающего в себя **ощущения, восприятия, представления,** и **логического познания посредством понятий, суждений, умозаключений.**

# 1. Психические познавательные процессы

## Типы репрезентативных систем человека

Визуал



Аудиал



Кинестетик

## 2. Психические свойства человека

Психические свойства человека – не изначальная данность; они формируются и развиваются в процессе деятельности личности.



## 2. Психические свойства человека

### Типы темперамента

#### Холерик



- Сильный
- Неуравновешенный
- Подвижный



Нагрузки даются прерывисто.  
Наиболее продуктивны в  
первой половине дня

#### Сангвиник



- Сильный
- Уравновешенный
- Подвижный



Требуется больше времени на  
включение. Нагрузки даются  
также прерывисто, но с чуть  
меньшими перерывами

#### Флегматик



- Сильный
- Уравновешенный
- Инертный



Еще больше времени на  
включение. Тренировки на  
выносливость

#### Меланхолик



- Слабый
- Неуравновешенный



Если  
гипервозбуждены – успокоить, если  
расслаблены –  
возбудить



## 2. Психические свойства человека

### Левое полушарие

Я - левый сегмент мозга. Ученый. Математик. Я все классифицирую, точно, линейно, аналитически, стратегично. Я практичен, все держу под контролем. Мастер слов и языка. Реалист. Решаю уравнения и играю с числами. Поддерживаю порядок, логичен. Знаю кто Я есть.

### ПРАВОЕ полушарие

Я - правый сегмент мозга. Художник. Поэт. Свободный дух. Я креативный; страстный и чувствительный. Во мне звучит смех. Я имею вкус. Я люблю движение, играю с цветами. Не могу видеть пустой холст: хочу залить его краской. У меня безграничная фантазия. Я всё чувствую. Я такой, каким хотел быть.





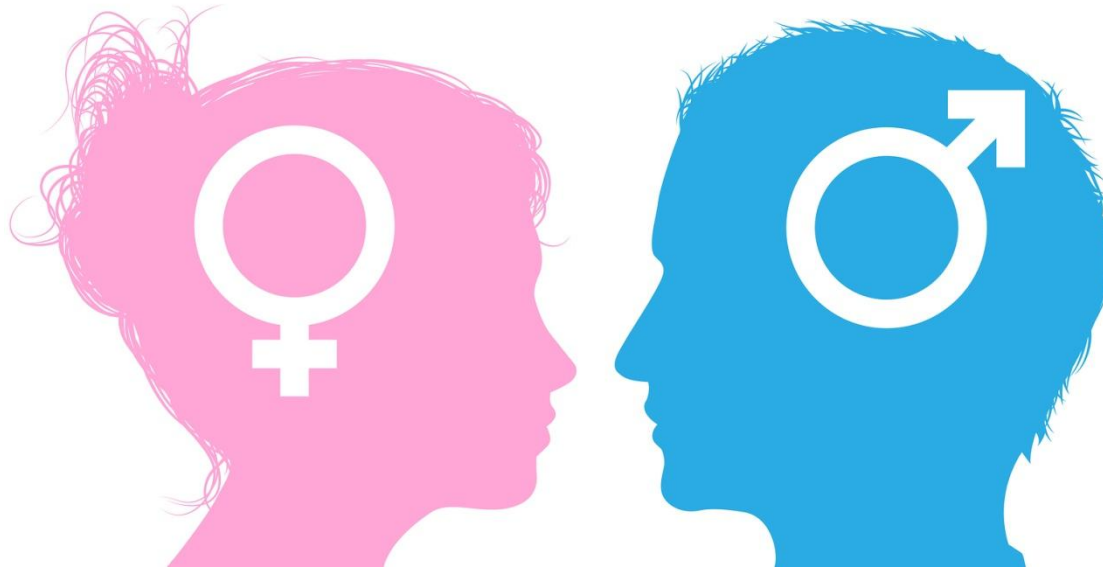
### 3. Психическое состояние человека

**Психическое состояние** — многокомпонентное объединённое отражение внутренних и внешних факторов в психике личности без четкого осознания их предметного значения (раздражительность, творческое вдохновение, скука, меланхолия, бодрость и др.).





## 4. Биологические особенности человека



### Девочки:

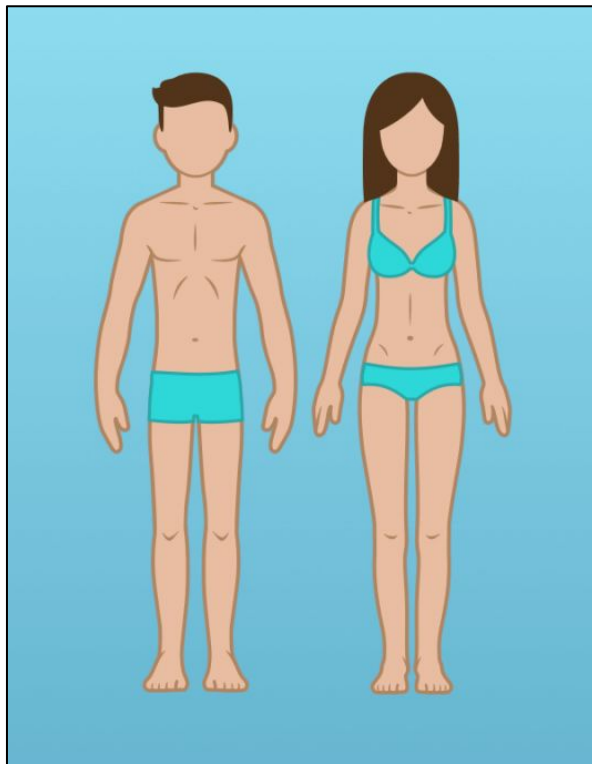
- быстрее схватывают новый материал
- легче усваивают алгоритмы и правила
- любят задания на повторение
- воспринимают всё более детализировано
- лучше обучаются последовательно «от простого к сложному»

### Мальчики:

- труднее выполняют сложные многоэтапные поручения
- им важно понять смысл и принцип задания
- они лучше выполняют задания на сообразительность
- не терпят однообразия
- лучше выполняют задания при ярком свете

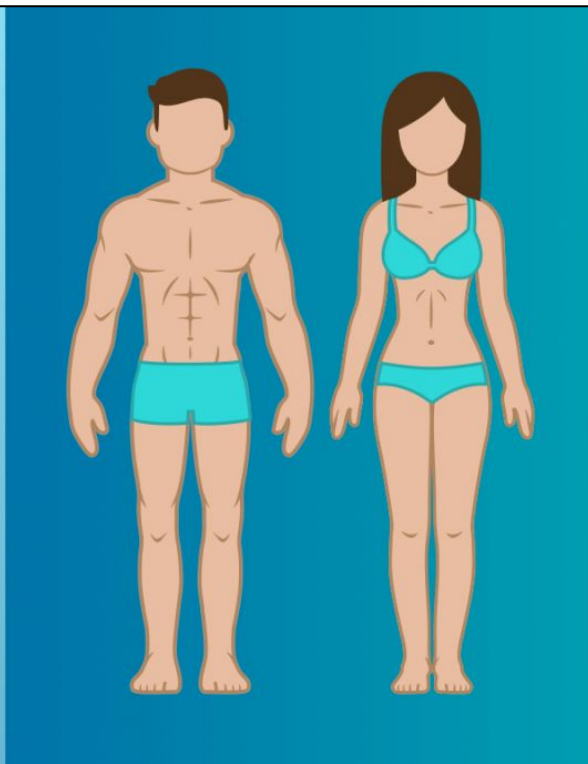
## 4. Биологические особенности человека

**Астеник**



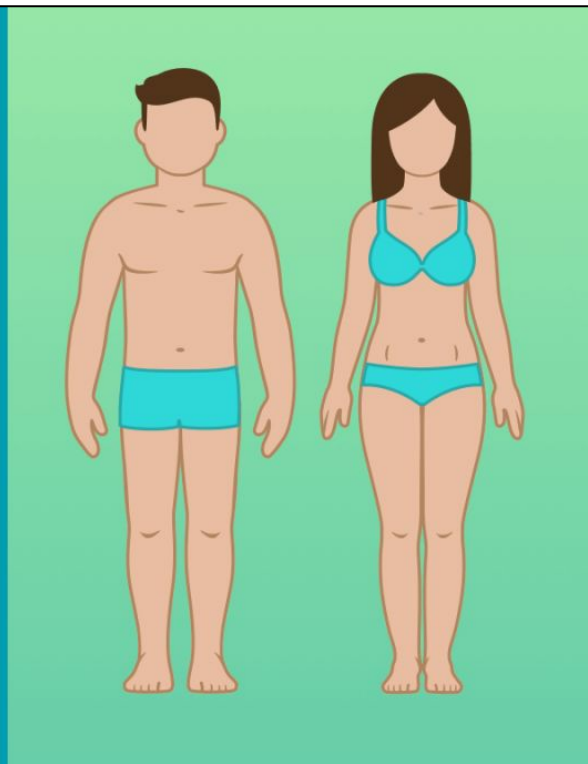
Настроен на работу,  
паузы редкие, но  
длительные

**Атлетик**



Действие, спокойствие  
и равнодушие

**Пикник**



Продуктивны утром и  
после обеда. В уроках  
следует делать частые  
перерывы

## 4. Биологические особенности человека



**Гибкость, игра с  
предметами**



**Подвижные  
игры**



**Спортивные,  
соревновательные  
игры**



**Силовые  
нагрузки**





Чтобы учитывать индивидуальные  
особенности, их, для начала, следует  
продиагностировать

Спасибо за внимание!

