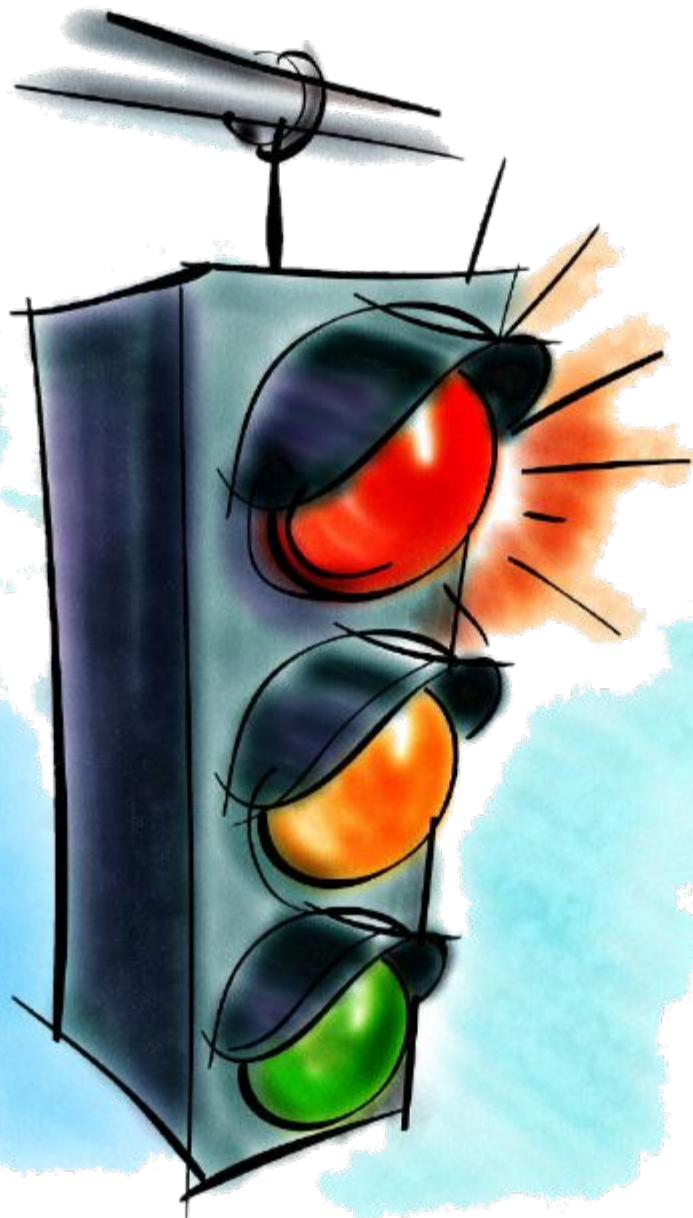


Правила дорожного движения



Знаете ли вы, что обозначает светофор?

Это слово составлено из двух частей – «свет» и «фор». «Свет» – это всем понятно. «Фор» – произошло от греческого слова – Форос, что означает – «несущий» или «носитель».

А вместе «светофор» значит – «носитель света». Он и несет свет трех разных цветов: красного, желтого и зеленого.

Виды светофоров



ПРАВИЛА ДОРОЖНОГО ДВИЖЕНИЯ



Пешеходный переход
От беды убержёт!
Все дороги на пути
По нему переходи!



Первым делом нужно нам
Посмотреть по сторонам:
Слева, справа путь свободен?
Значит, смело переходим!



Не перебегай дорогу,
Лучше подожди немного!
И машину пропусти!
Лишь потом переходи!



Если транспорт тут и там,
Перейти так сложно нам!
Пусть на помощь здесь придёт
Нам подземный переход!



Вот зелёный свет зовёт
Смело двигаться вперёд.
Нынче главный - пешеход,
А потом - машин черёд!



Вот зажжётся красный свет.
Говорит: «Дороги нет!
Не бегите, не спешите,
Свет зелёный подождите!»



Никогда не забывай:
На дороге - не играй!
Здесь опасно заезваться!
Здесь не место баловаться!



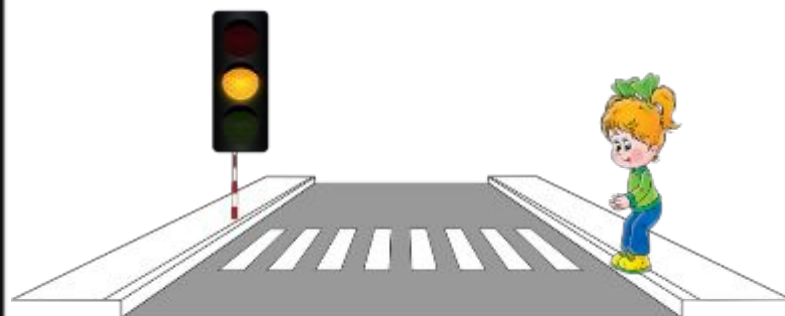
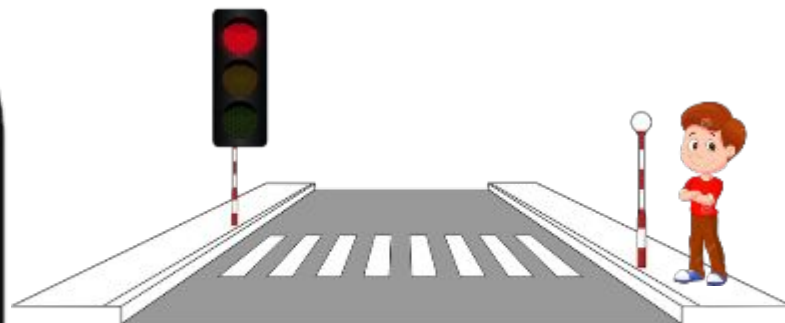
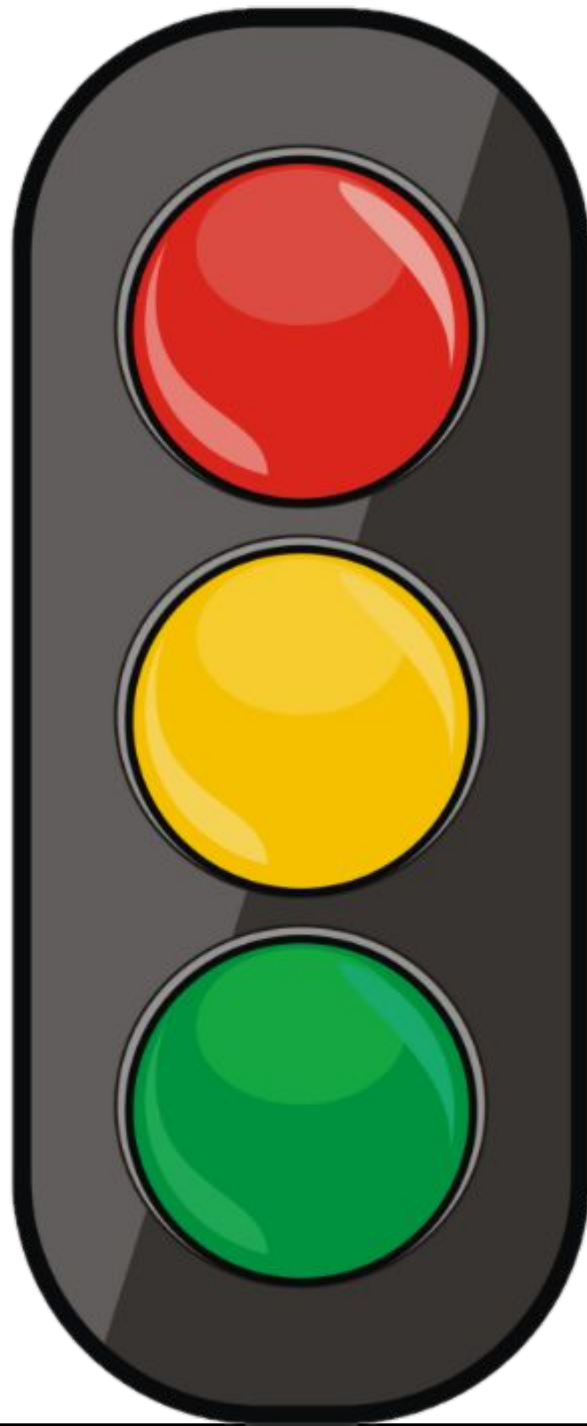
Если тротуара нет,
Будь внимательней вдвойне!
По обочине иди,
Во все стороны гляди!



Как прекрасен
красный свет, но
впереди дороги
НЕТ!

ПОДОЖДИ,
не торопись
и зеленый свет
ДОЖДИСЬ!

Влево, вправо
посмотри,
нет машин –
ПЕРЕХОДИ!



В темное время суток надевай ФЛИКЕР



Знаете ли вы, что такое фликер?

«Фликер» - это специальный аксессуар, выполненный в форме нашивки, брелока, подвески и т. д. со светоотражающими частицами, предназначенный для ношения пешеходами в темные часы суток.

Слово произошло от английского слова «flicker», что значит "мигать", "мерцать".



Зачем нужны фликеры?

«Фликер» – хороший способ защитить себя на дороге. Все дело в действии этого светящегося брелока: на изделии есть вставка из специального ребристого пластика. Свет от фар, фонарей и прочих ночных осветителей, попадая на нее, отражается. В результате водитель видит перед собой яркий светоотражающий элемент на дальнем расстоянии.



Дорожные знаки

ПРЕДУПРЕЖДАЮЩИЕ знаки

Предупреждают о характере опасности и приближении к опасному участку дороги



Светофорное регулирование



Пешеходный переход



Осторожно, дети

Знаки ПРИОРИТЕТА

Указывают очередность проезда и пересечения отдельных участков дороги



Главная дорога



Уступи дорогу



Стоп

ЗАПРЕЩАЮЩИЕ знаки

Ограничивают движение



Движение на велосипедах запрещено



Движение пешеходов запрещено



Въезд запрещен

ПРЕДПИСЫВАЮЩИЕ знаки

Вводят или отменяют режимы движения



Велосипедная
дорожка



Пешеходная
дорожка



Пешеходный
переход

ИНФОРМАЦИОННЫЕ знаки

Информируют о расположении населенных и других объектов, о режимах движения



Подземный
пешеходный
переход



Надземный
пешеходный
переход



Тупик

Знаки СЕРВИСА

Сообщают о соответствующих объектах



Медпункт



Пункт питания



Остановка



Место отдыха

Памятка юного пешехода

1. Переходи улицу только по пешеходному переходу;
2. Переходи улицу только на зеленый сигнал светофора;
3. Что бы перейти улицу, сначала посмотри налево, а дойдя до середины – направо;
4. Не играй на проезжей части;
5. Соблюдай правила дорожного движения;
6. В темное время суток не забывай надевать **ФЛИКЕР!**

