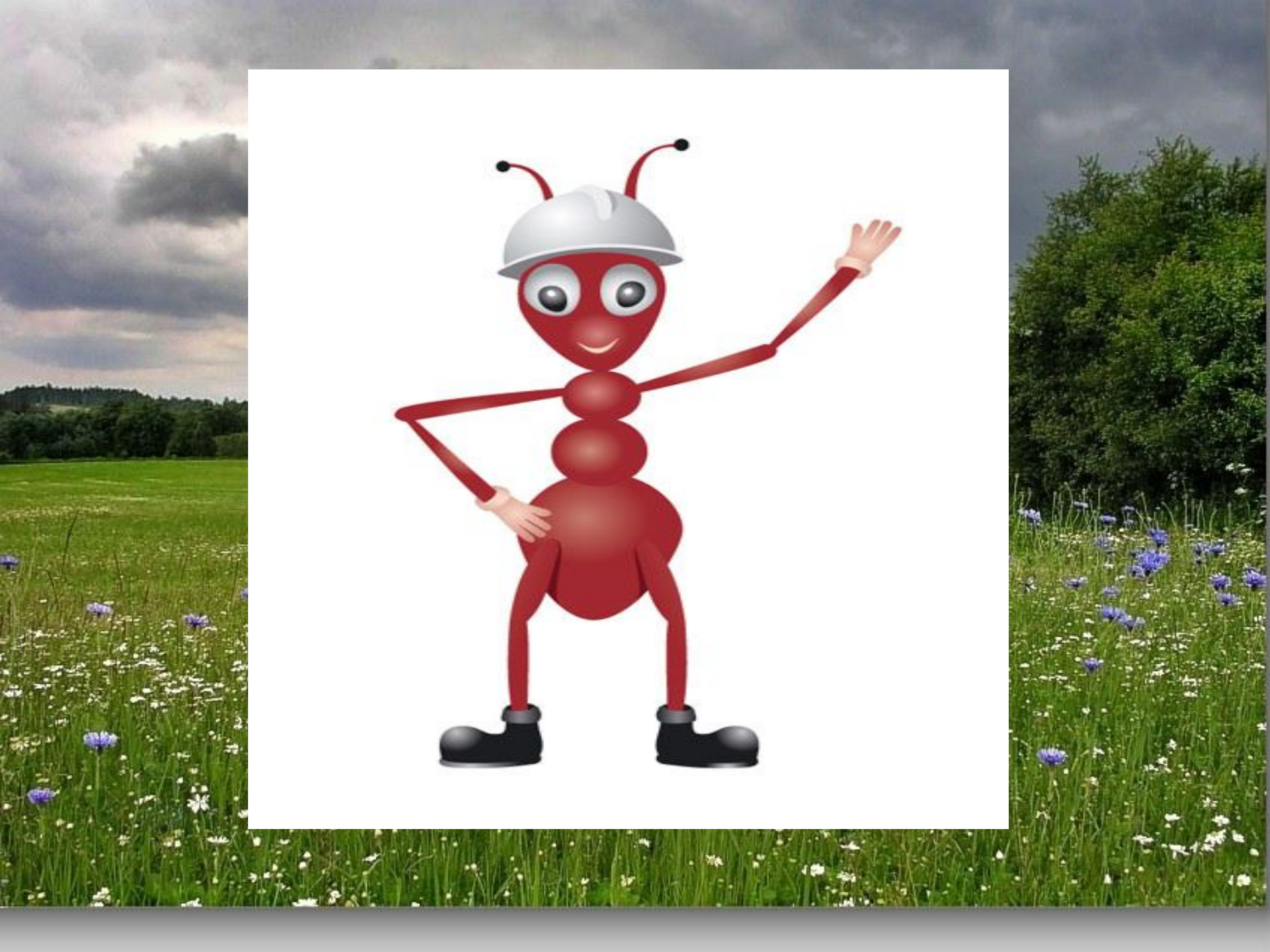




ЛУГ – ПРИРОДНОЕ СООБЩЕСТВО

*Автор:
Михайлова Т.Г.*





**НА ЛУГУ РАСТУТ ТОЛЬКО
ТРАВЯНИСТЫЕ РАСТЕНИЯ:
НИВЯНИК, КОЛОКОЛЬЧИКИ, КЛЕВЕР,
ТЫСЯЧЕЛИСТНИК, МЫШИНЫЙ
ГОРОШЕК, МЯТЛИК, ТИМОФЕЕВКА,
ЛИСОХВОСТ.**

**КРУПНЫЕ ЖИВОТНЫЕ НА ЛУГУ
НЕ ЖИВУТ, ЗАТО МЕЛКИХ –
МНОЖЕСТВО: ОБИТАЮТ МЫШИ
И ПОЛЕВКИ, НАСЕКОМЫЕ И
ЖАБЫ, ЯЩЕРИЦЫ И ЧЕРВИ.**





S N E R B U S

ЖИВОТНЫЙ МИР ЛУГА

Насекомые

Птицы

Звери









**НА ЛУГУ СОВМЕСТНО ОБИТАЮТ
РАЗНООБРАЗНЫЕ ЖИВЫЕ СУЩЕСТВА**

**ОНИ СВЯЗАНЫ МЕЖДУ СОБОЙ И
ЗАВИСЯТ ДРУГ ОТ ДРУГА**

**ПОЭТОМУ ЛУГ НАЗЫВАЮТ
ПРИРОДНЫМ СООБЩЕСТВОМ**



1. ~~Кроссворд (а) и (б) отличаются друг от друга количеством или разнообразием цветов.~~

					1	К	Л	Е	В	Е	Р			9	З			
						У					8	Ч			О			
3						2	З	А	Л	И	В	Н	Ы	Е			Р	
М	А	Х	А	О	Н						4	К			Ь			
5						Е						Л	У	Ж	А	Й	К	А
Д	Е	Р	Г	А	Ч						Ю				Н			А
6						И						Т						
М	Я	Т	Л	И	К						И							
Ы											7	К	Р	О	Т			
Ш																		
Ь																		

До свидания, луг!

