



Урок № 14 Король

к УМК «Шахматы в школе» Е.А. Прудниковой. Первый год обучения

ПОДГОТОВИЛА ПЕДАГОГ ДОПОЛНИТЕЛЬНОГО ОБРАЗОВАНИЯ МБОУ
«БАРГУЗИНСКАЯ СОШ» УХИНОВА С.Б



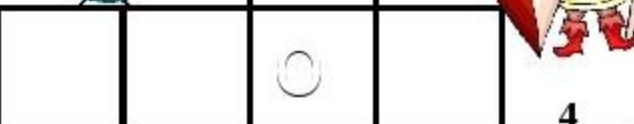
Кроссворд «Шахматные фигуры»



1



2



3

4

5

6



Названия шахматных фигур



король



ферзь



конь



ладья



слон



пешка

Кроссворд с ответами:

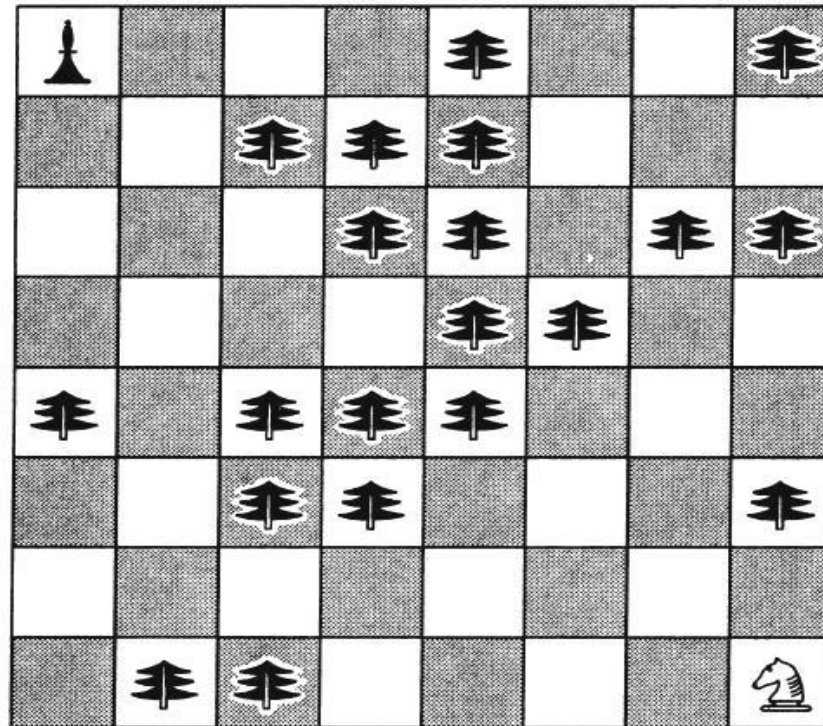
| | | | | | |
|---|---|--|---|--|---|
| | | | 1 | | |
| | 2 | | О | | |
| | | | Н | | 4 |
| 5 | е | | ь | | а |
| | Ш | | | | Д |
| | К | | | | ь |
| | а | | | | Я |

Двое играли в шахматы 4 часа. Сколько времени играл каждый?



Вспомни, как ходят шахматные фигуры и помоги белому коню сбить чёрного слона, избегая полей, на которых его могут сбить.

40



Ходит только конь. На клеточки с нарисованными на них елями становиться нельзя.





Сила короля

– А знаете, какие фигуры самые главные на шахматной доске?

Мы, короли! Без любых шахматных фигур можно сыграть настоящую шахматную партию, а без королей нельзя!

Король – ключевая фигура в шахматах.

Король — из-за своей особой роли в партии не относится ни к лёгким, ни к тяжёлым фигурам.

Хоть король и главная фигура в шахматах, она не является сильнейшей.





Как ходит король?

Король любит гладкий, расчищенный путь:
в любую он сторону может шагнуть,
однако легко ты заметишь, дружок,
что в силах он сделать не шаг, а шажок.

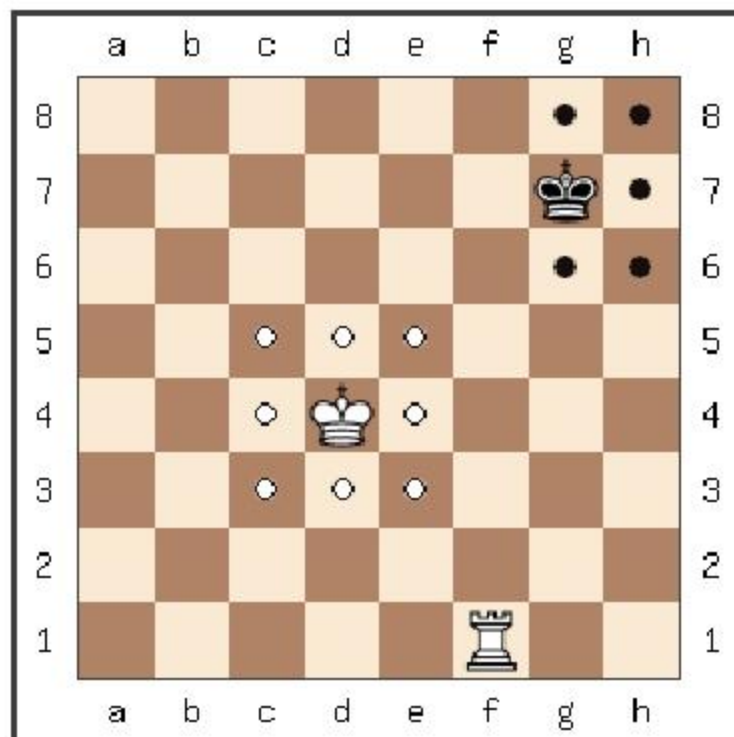
Всего одно поле — вот шага длина,
не очень проворен король-старина.

Зато начеку королевская рать —
должна короля она оберегать.

Ведь если б король беззащитный погиб,
фигуры войну продолжать не могли б.

Запомни:

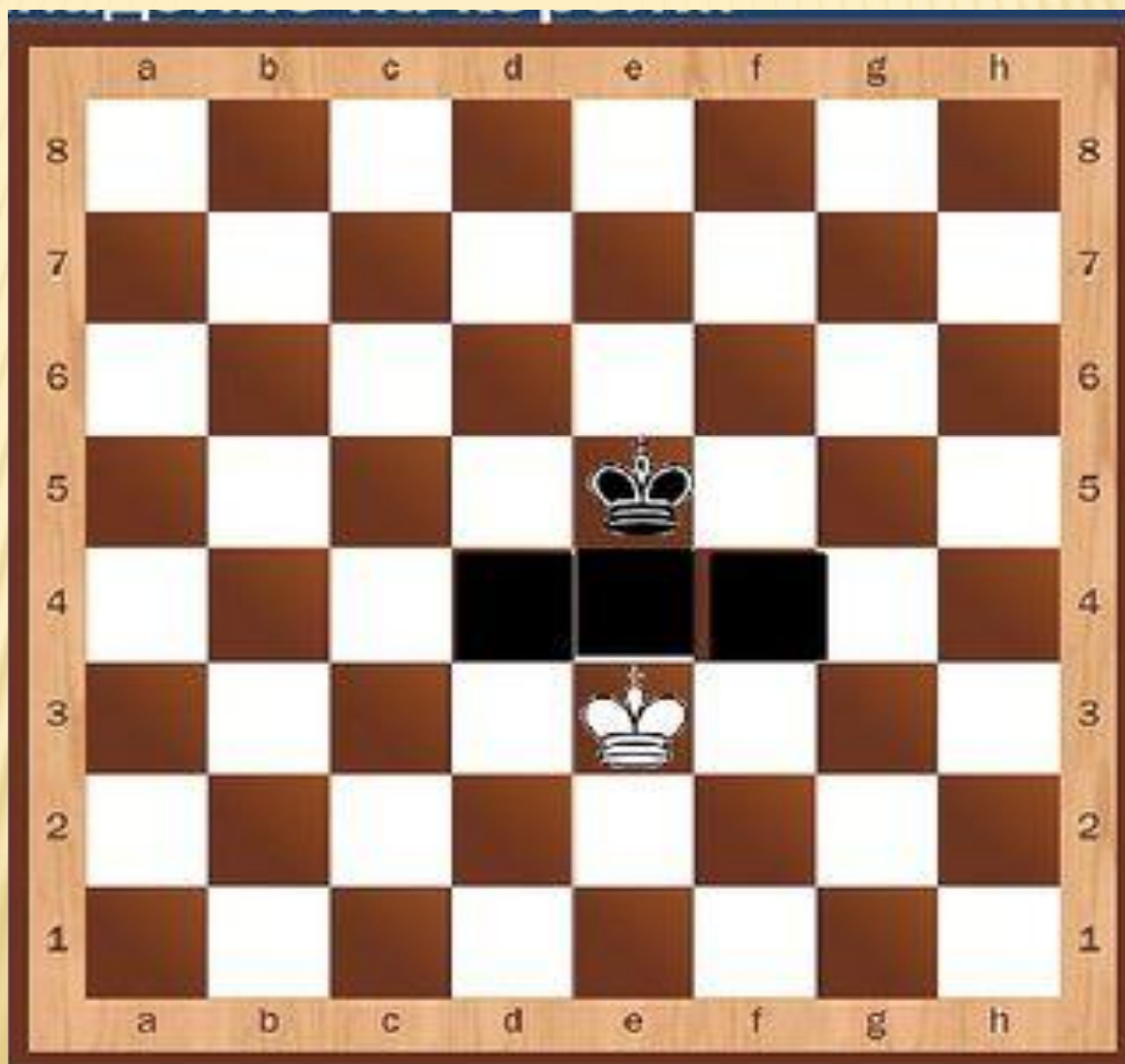
король всех главней, всех важней,
нет в шахматном войске важнее вождей!



Король ходит в любую сторону: по вертикали, по горизонтали, по диагонали, однако ходит король **только на одну клетку**. Исключением является специальный ход – рокировка. Также король **не может ходить на то поле, которое атаковано любой из фигур соперника**.

Бьёт король также как и ходит.

КОРОЛЕМ С КОРОЛЕМ ВСТРЕТИТЬСЯ НА СОСЕДНИХ ПОЛЯХ НЕ МОГУТ.



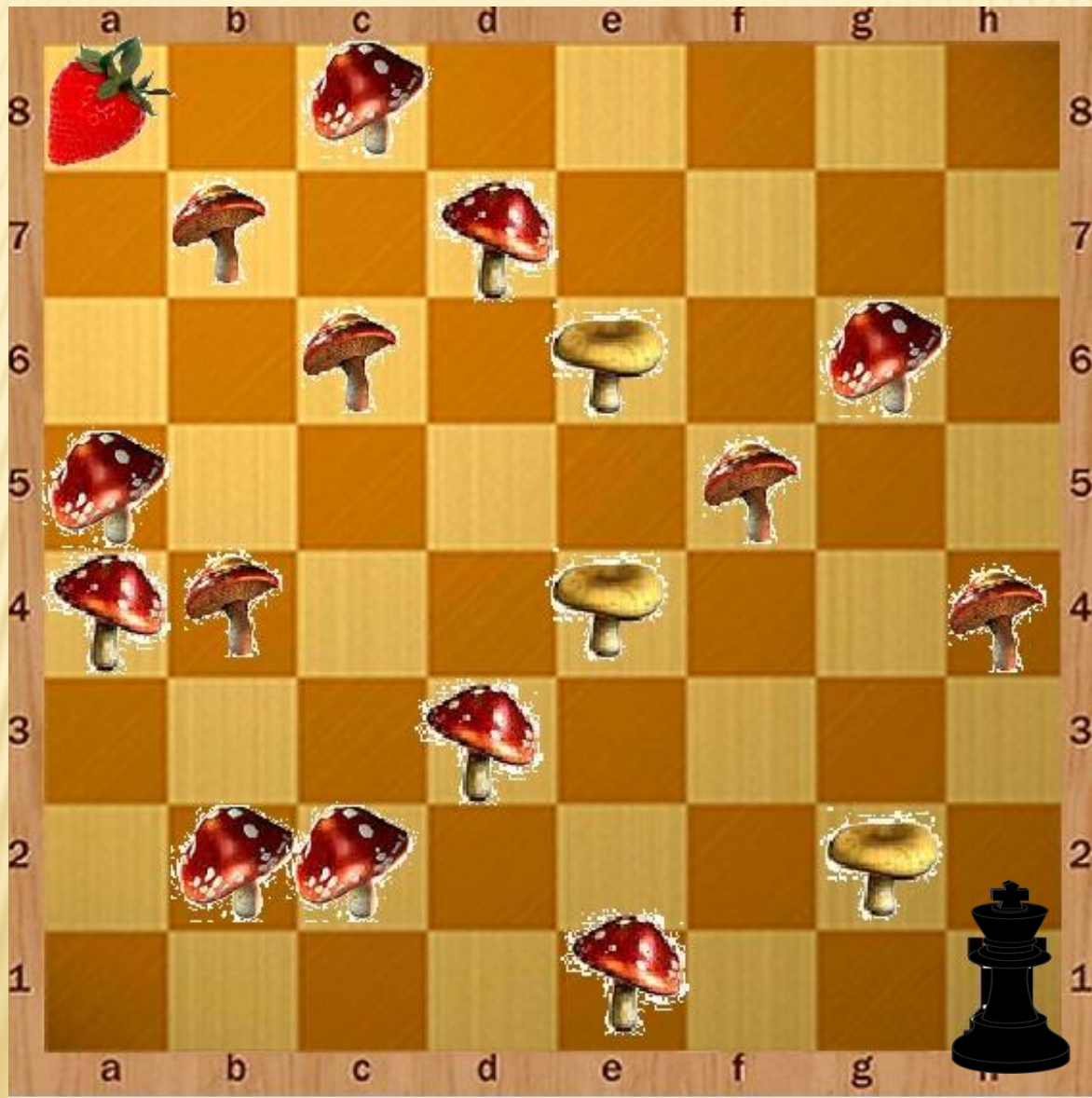


Король в игре

Все королевские единоборства (белого короля с черным) заканчиваются вничью, ведь короли не имеют права атаковать друг друга. **Королей в шахматах не бьют, под бой их ставить нельзя.** Королю можно объявить только шах или мат. Поэтому сегодня король будет сражаться против других фигур.



СЪЕШЬ КЛУБНИЧКУ





Битое поле это поле, которое находится под боем своей фигуры или фигуры партнёра.

ИНТЕРЕСНЫЕ ФАКТЫ

- Филлипинский мальчик Алехин Нури стал самым молодым мастером ФИДЕ в мире.



До свидания !

