



Урок №7 Шахматные фигуры и начальное положение

К УМК «Шахматы в школе» Е.А. Прудниковой. Первый год обучения

ПОДГОТОВИЛА ПЕДАГОГ ДОПОЛНИТЕЛЬНОГО ОБРАЗОВАНИЯ МБОУ
«БАРГУЗИНСКАЯ СОШ» УХИНОВА С.Б



ВЗЯТИЕ

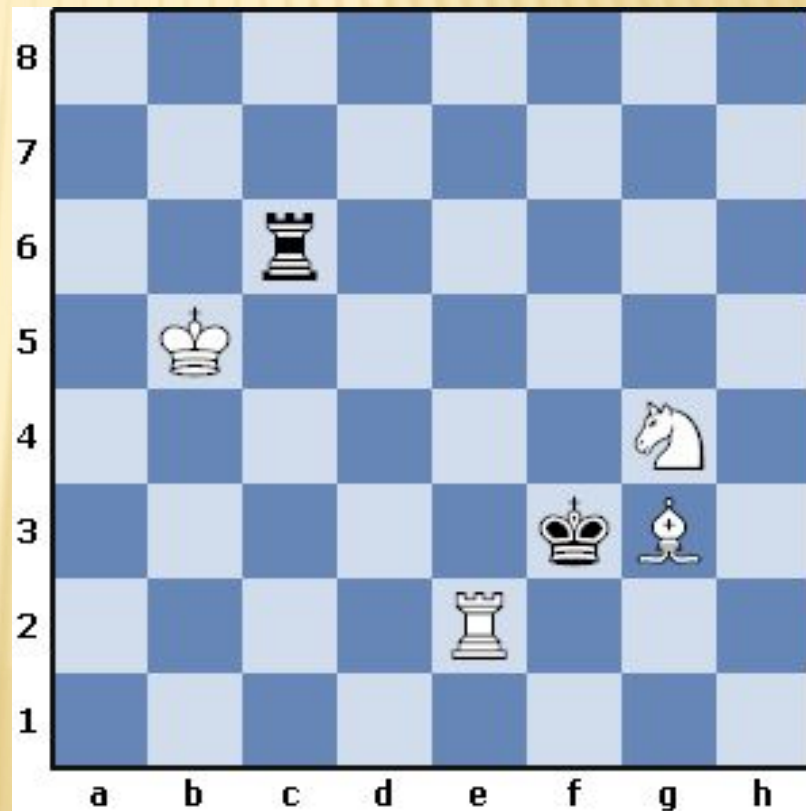
↓ ↓ ↓ ↓ ↓ ↓ ↓ ↓
Взятие в шахматах —

ход фигуры (или пешки) на поле, занятое фигурой (пешкой) соперника. Взятая фигура снимается с доски, что считается частью того же самого хода.

ВЫГОДНОЕ И НЕВЫГОДНОЕ ВЗЯТИЕ



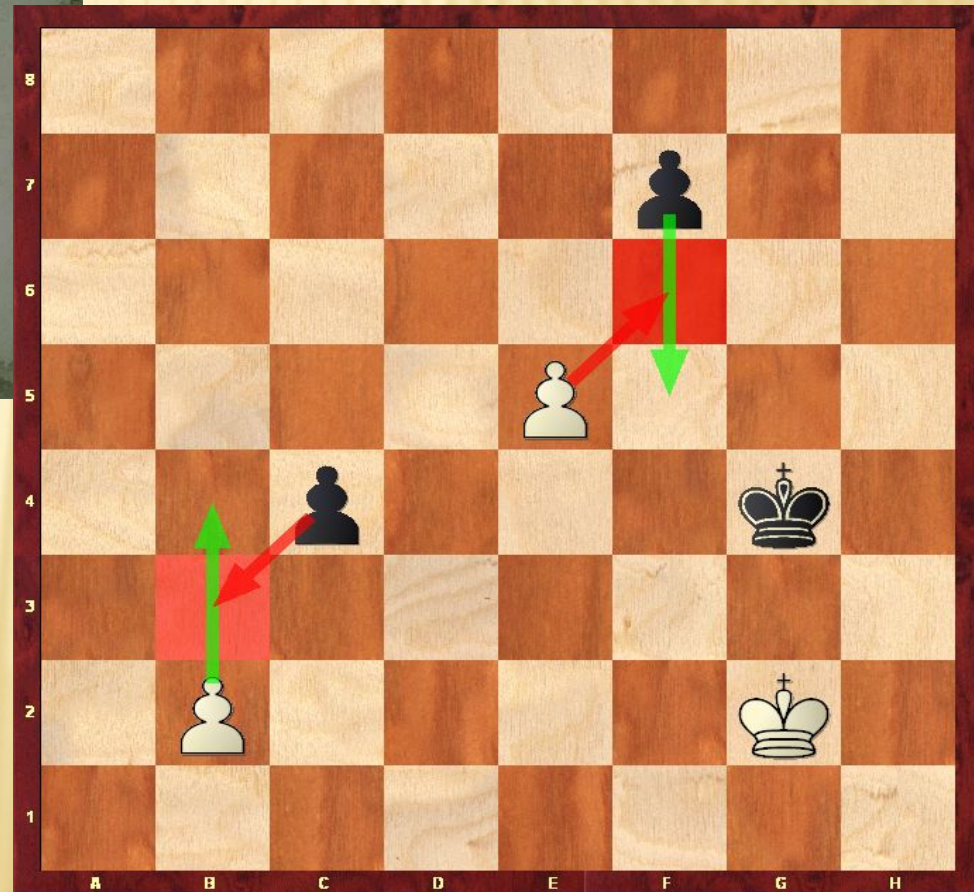
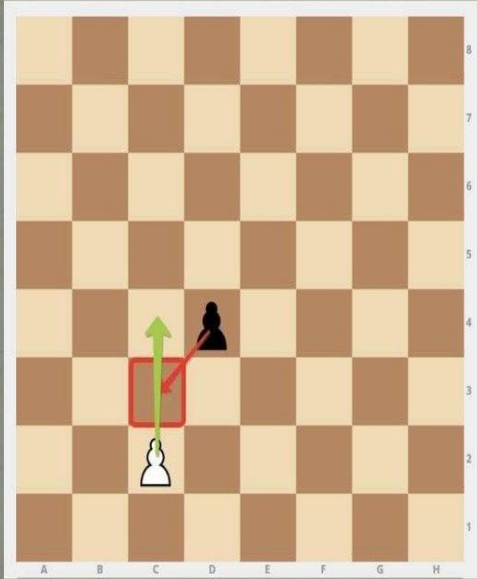
- Черному королю
ВЫГОДНО ВЗЯТЬ...????

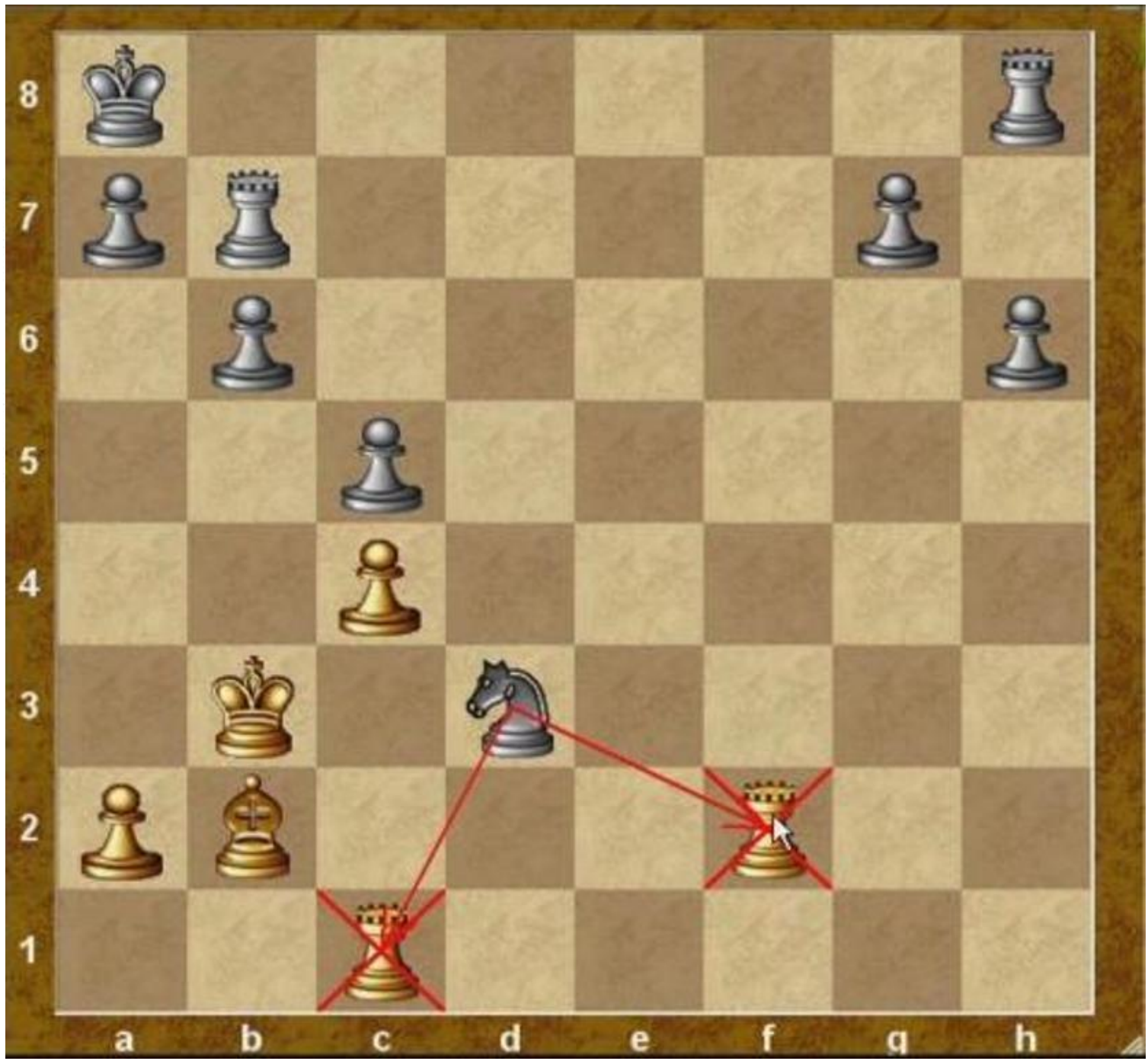




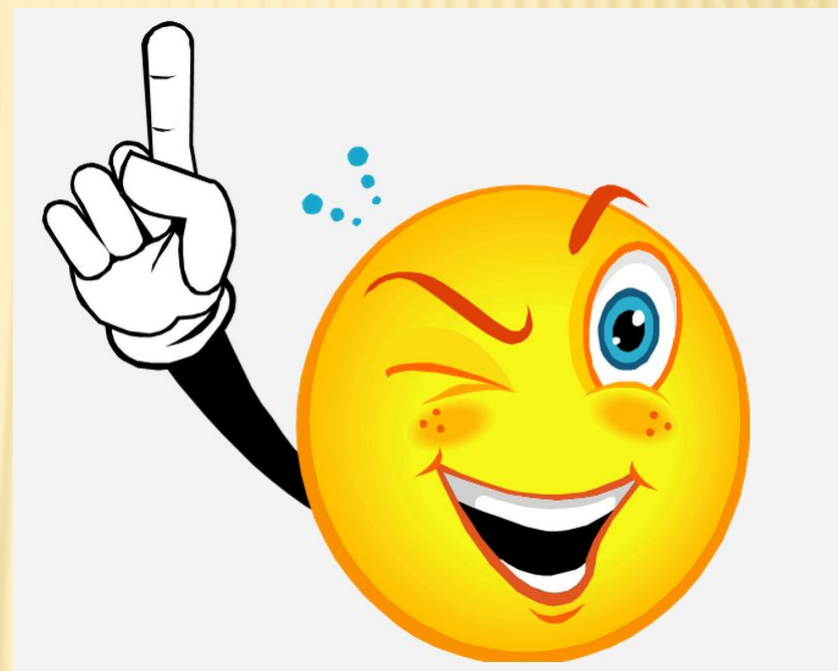
- Выгодно ли ладье с1 взять Сс6?
- Выгодно ли Сс6 взять пешку е4?

ВЗЯТИЕ НА ПРОХОДЕ





**Будьте
предельно
внимательным
во время игры!**





ИНТЕРЕСНЫЕ ФАКТЫ



Самый долгий по времени ход принадлежит бразильцу Франсиско Троису: на его обдумывание шахматист потратил два часа и двадцать минут.

ДО СКОРЫХ ВСТРЕЧ!

