

МУНИЦИПАЛЬНОЕ КАЗЕННОЕ УЧРЕЖДЕНИЕ  
УПРАВЛЕНИЕ ОБРАЗОВАНИЯ АДМИНИСТРАЦИИ МУНИЦИПАЛЬНОГО  
ОБРАЗОВАНИЯ «БАРГУЗИНСКИЙ РАЙОН»  
МБОУ «БАРГУЗИНСКАЯ СРЕДНЯЯ ОБЩЕОБРАЗОВАТЕЛЬНАЯ ШКОЛА»

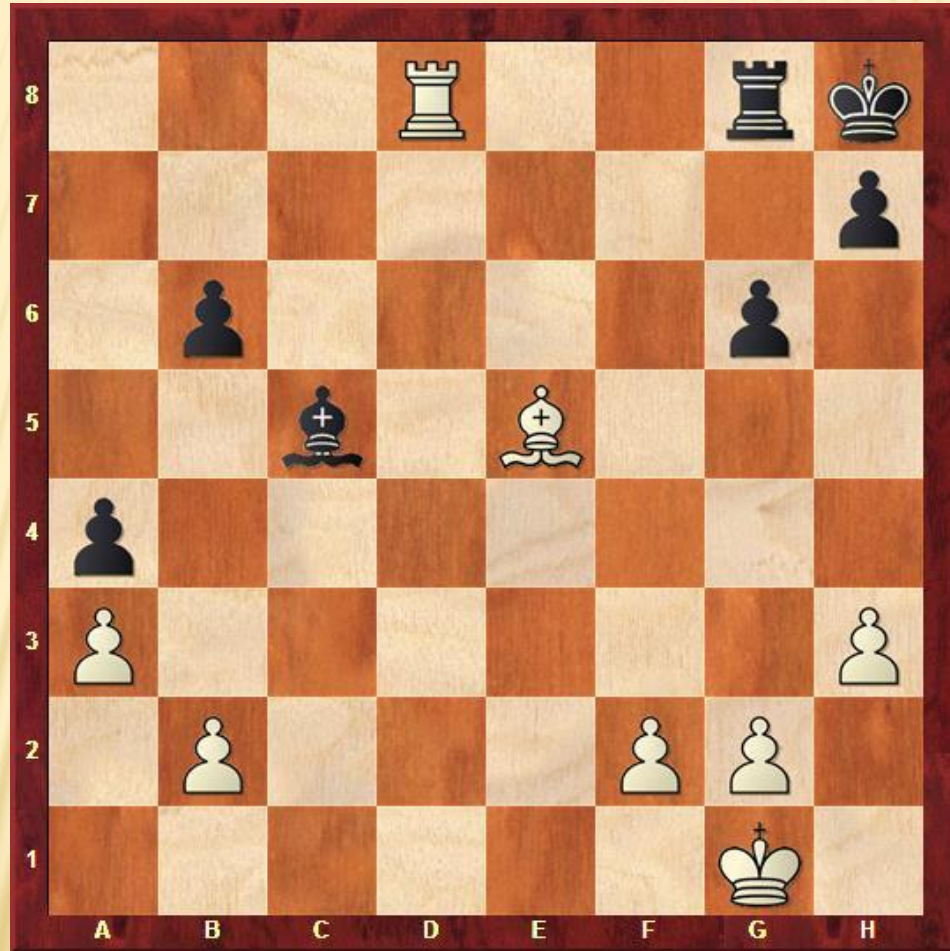


## Урок №19 Мат

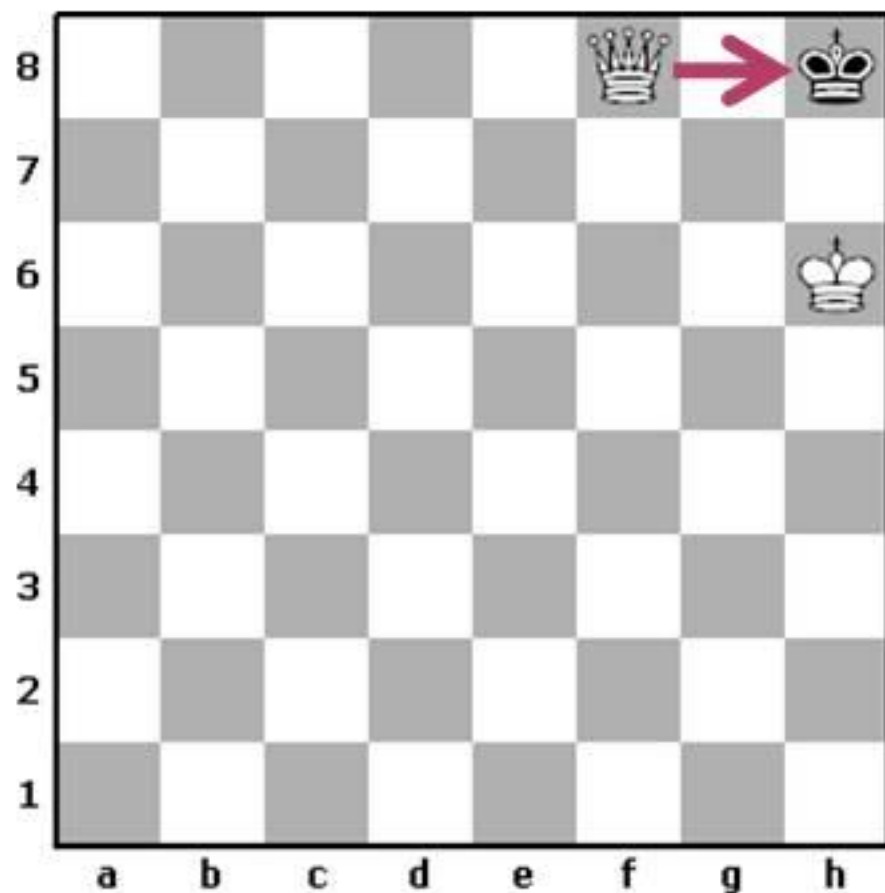
к УМК «Шахматы в школе» Е.А. Прудниковой. Первый год обучения

ПОДГОТОВИЛА ПЕДАГОГ ДОПОЛНИТЕЛЬНОГО ОБРАЗОВАНИЯ МБОУ  
«БАРГУЗИНСКАЯ СОШ» УХИНОВА С.Б

ПОКАЖИТЕ, КАКАЯ ФИГУРА НАПАЛА НА  
КОРОЛЯ? ЧТО МОЖНО СДЕЛАТЬ?

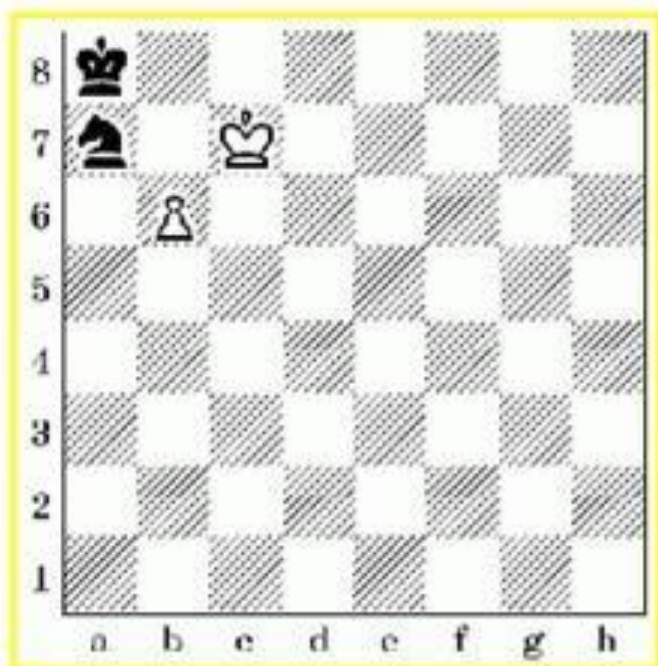


# МАТ



- Если от шаха нет защиты, то на доске **МАТ**, игра заканчивается
- *Белый ферзь дает шах, защиты от него нет, все поля битые*

# Мат

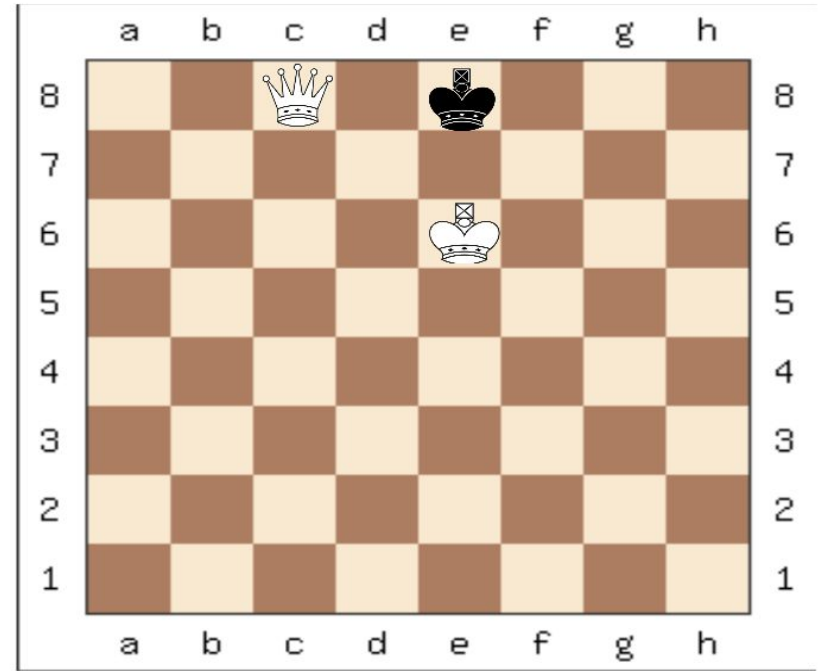
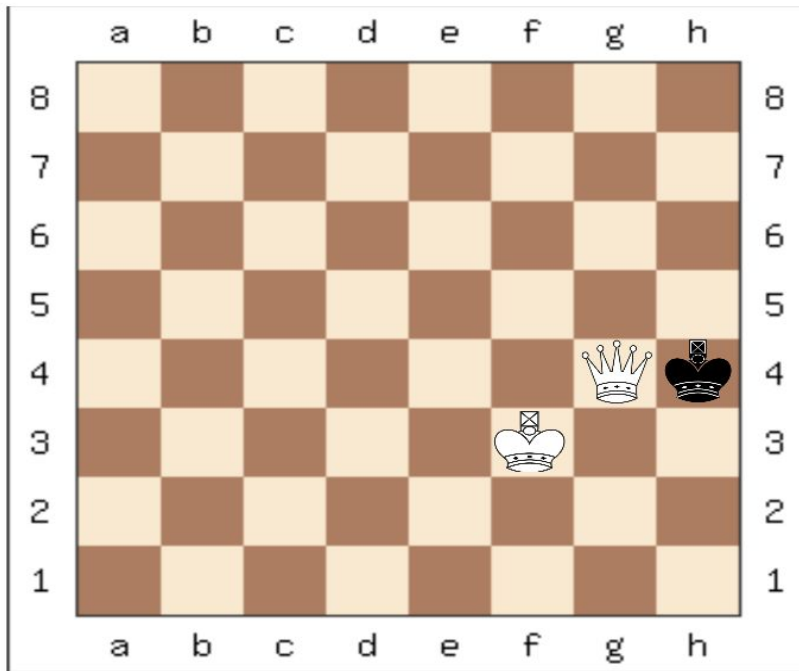


**Мат — это положение, при котором король одного из игроков не может сделать никакого хода, после которого он не оказался бы под ударом.**

**Цель игры – объявить мат королю!**

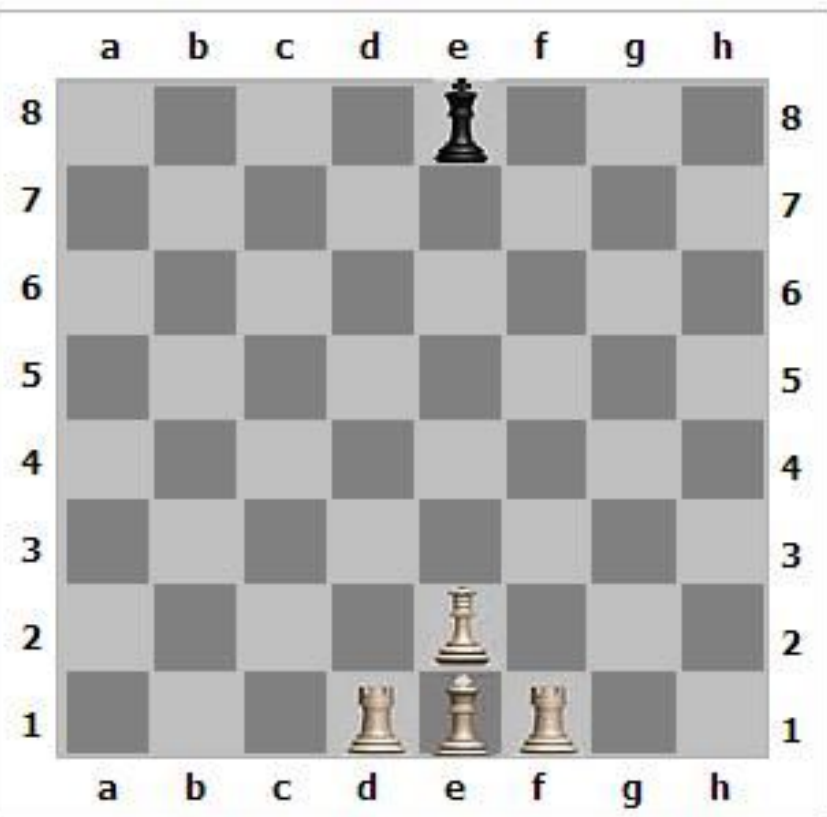
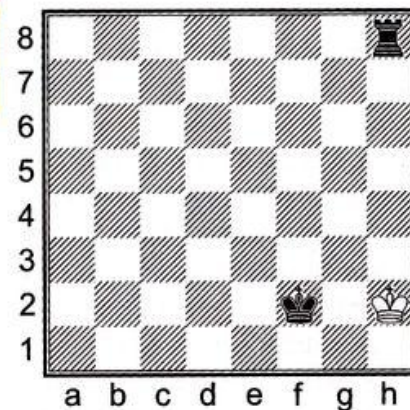


# ΜΑΤ ΦΕΡΣΕΜ





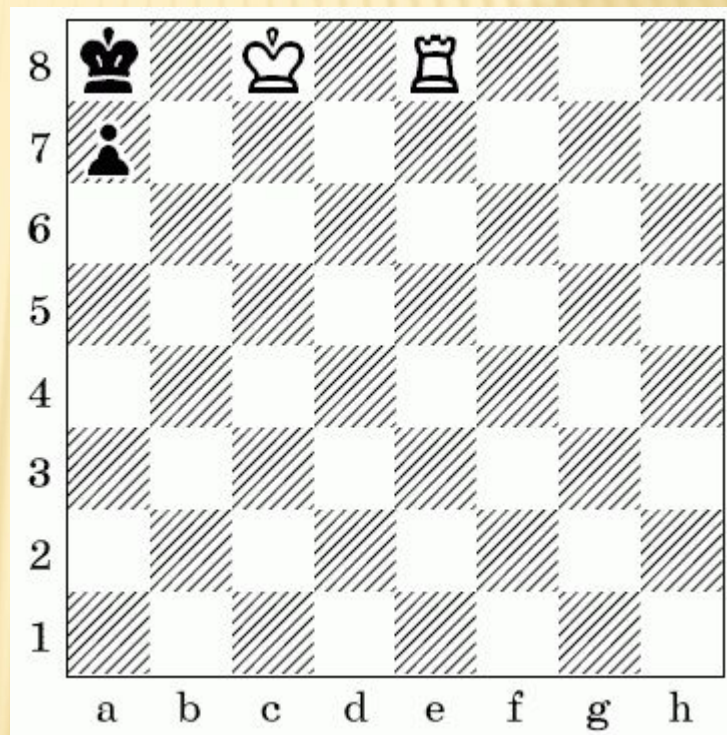
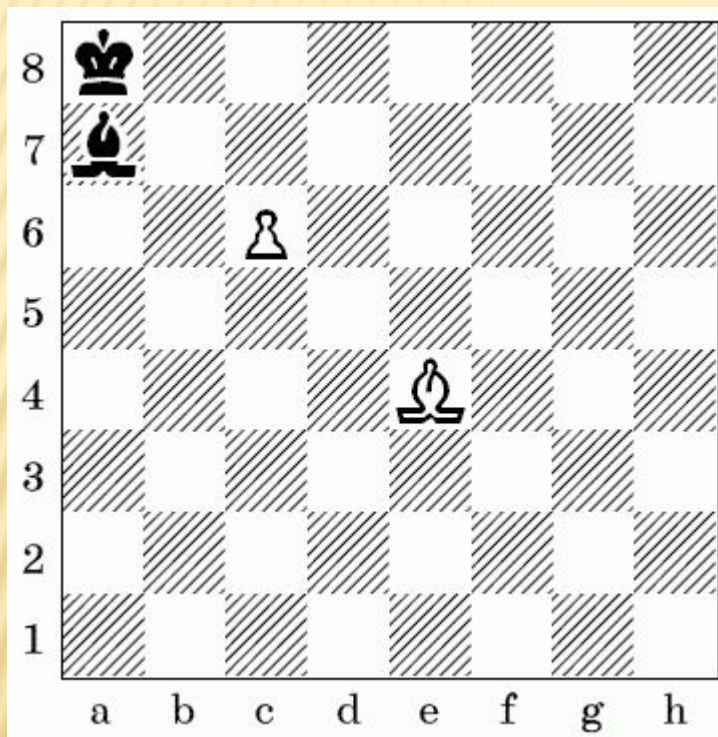
Мат  
ладьёй



Королевский мат

# Мат в один ход

Поставь мат черному Королю в один ход.



# ОБОЗНАЧЕНИЕ ПРИ ЗАПИСИ ПАРТИИ

Мат - X

Шах - +



# ИНТЕРЕСНЫЕ ФАКТЫ

- ▣ **Вéра Мёнчик** — первая в истории чемпионка мира по шахматам (1927–1944). Родилась 1 марта 1906 года в России в семье чеха и англичанки. Проживая в Москве, в девятилетнем возрасте научилась играть в шахматы.



# КОНТРОЛЬНЫЙ ТЕСТ

---

□ Нападение на короля называется:

А) Мат; В) Пат; Б) Ничья; Г) Шах.

□ Как называется шах, от которого нет защиты:

А) Мат; В) Пат; Б) Ничья; Г) Шах.

□ Укажи три способа защиты от шаха:

А) Уничтожить фигуру, объявившую мат;

В) Уйти от шаха;

Б) Объявить перемирие;

Г) Закрыться от шаха другой фигурой.



ДО СКОРЫХ ВСТРЕЧ!

