

Урок №20 Пат - ничья

к УМК «Шахматы в школе» Е.А. Прудниковой. Первый год обучения

ПОДГОТОВИЛА ПЕДАГОГ ДОПОЛНИТЕЛЬНОГО ОБРАЗОВАНИЯ МБОУ
«БАРГУЗИНСКАЯ СОШ» УХИНОВА С.Б

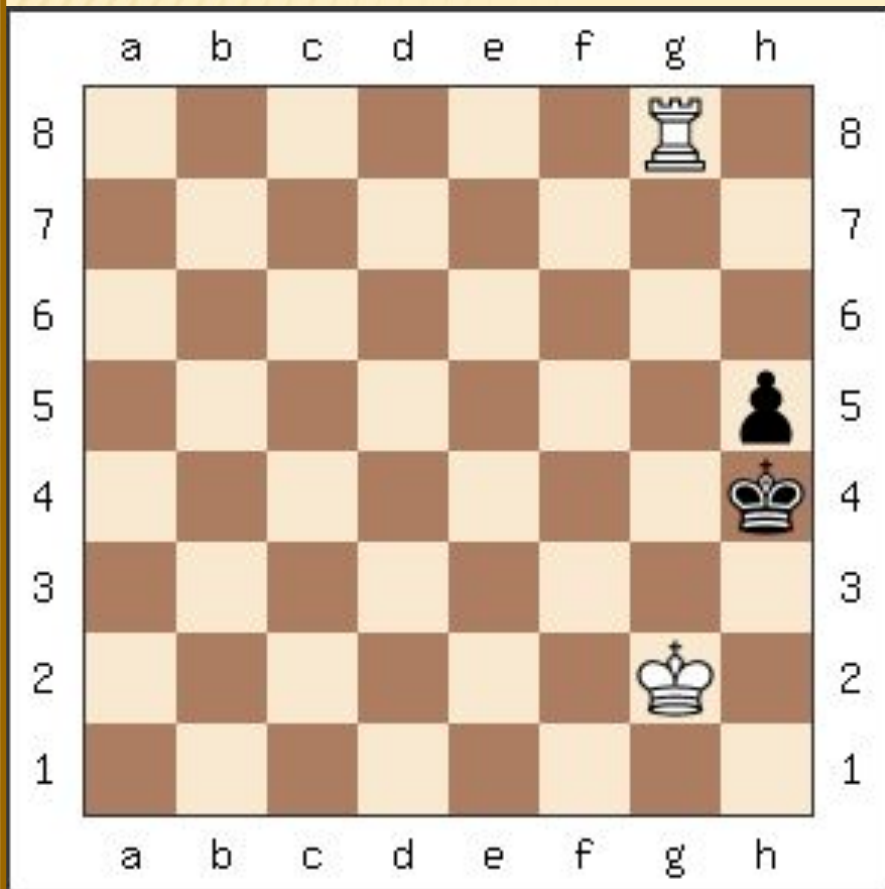
ОТГАДАЙ ЗАГАДКИ.

- Это есть не поражение, Не фиаско, и не крах, А всего лишь нападение –
Королю объявлен...
- Нет пути теперь назад!
Я уверен – это ...
- Если в шахматы играешь, То, конечно, это знаешь – Будет лучший результат,
Если ты поставишь...
- Королю ещё не крах,
Если ты заметишь ...

РАССМОТРИ ДИАГРАММУ



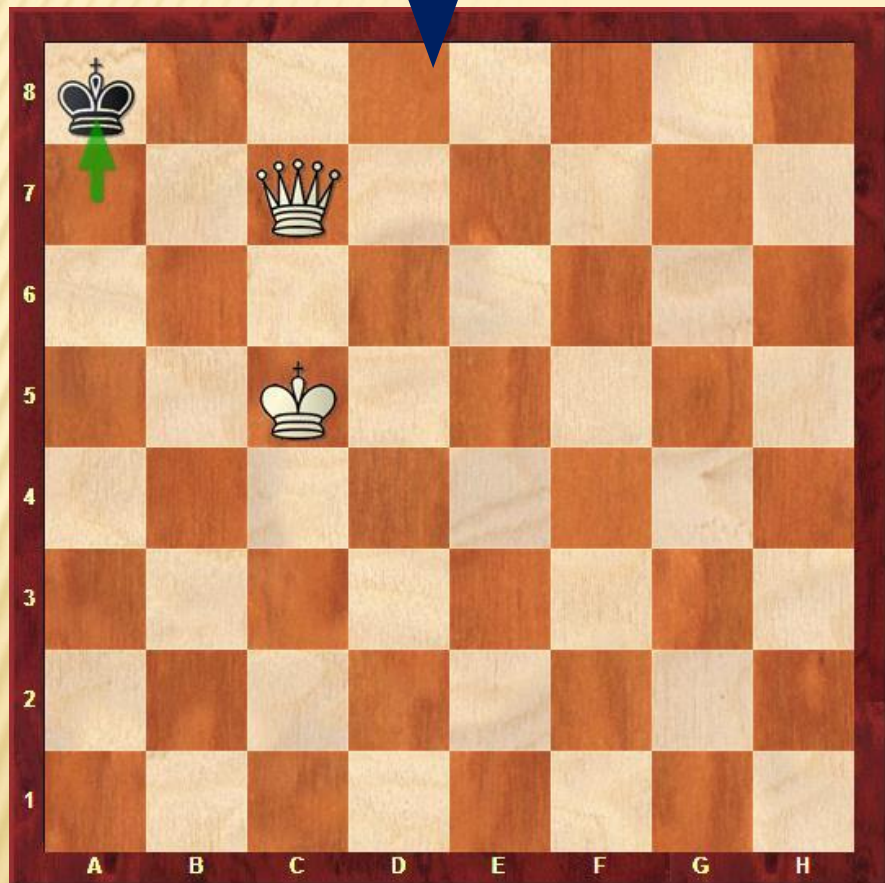
□ Ход черных



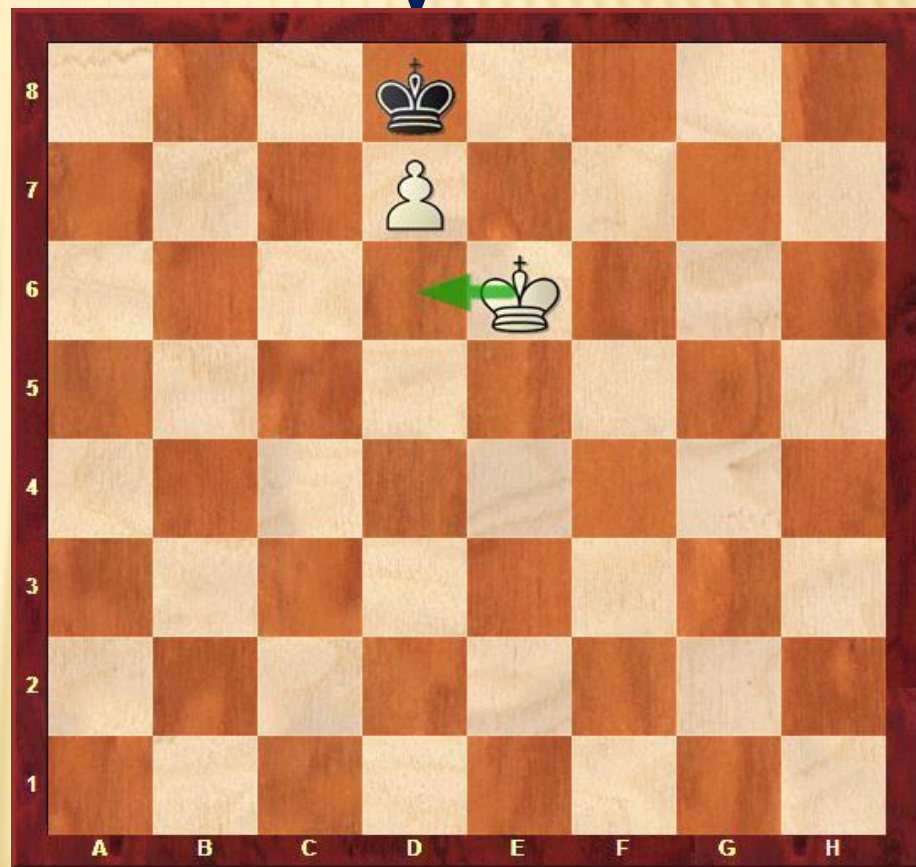
Пат – шахматная ситуация, когда игрок не может сделать ни одного допустимого хода, при этом королю не был сделан шах, если король сделав любой ход оказывается под шахом, а другие фигуры не могут ходить (заблокированные).

В данной позиции ход черных, но они не могут пойти. Король не имеет свободных ходов, а пешка заблокирована королем. Это - пат.

ПАТ ПО НЕВНИМАТЕЛЬНОСТИ
ПАТ



«ВЫНУЖДЕННЫЙ»



Если на доске пат, то никто не выиграл - ничья!

НИЧЬЯ В ШАХМАТНОЙ ПАРТИИ МОЖЕТ ВОЗНИКНУТЬ

- • по взаимному согласию игроков;
- • ввиду троекратного повторения позиции

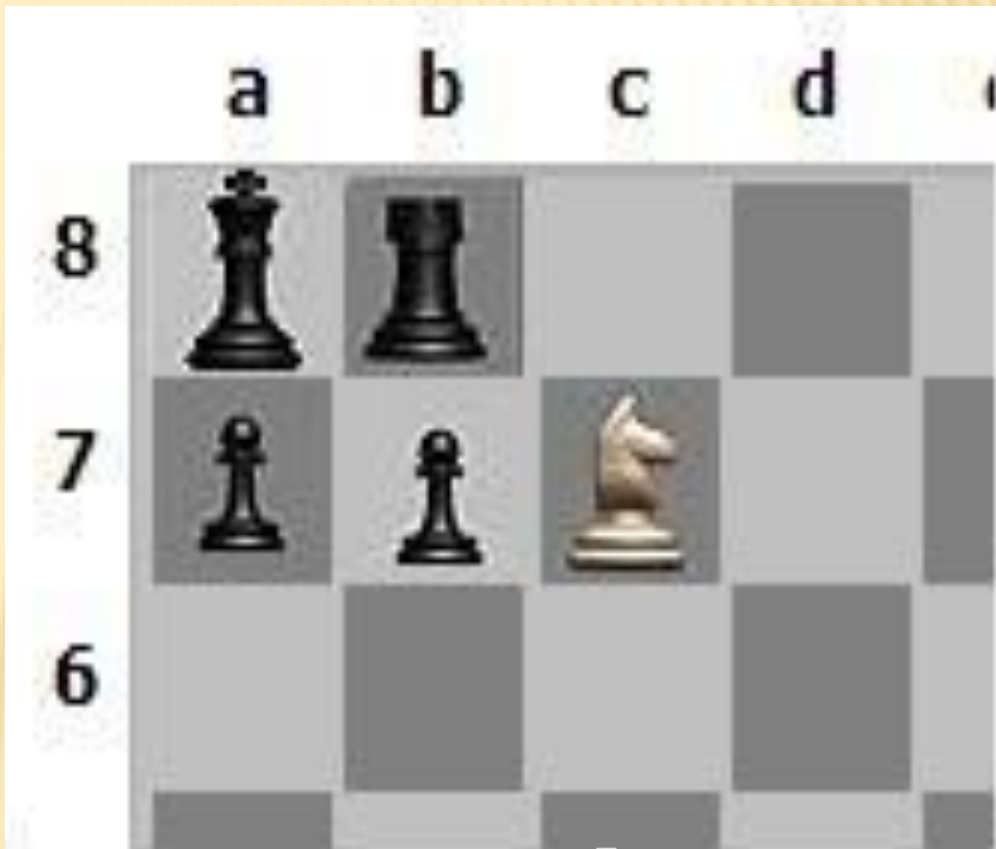
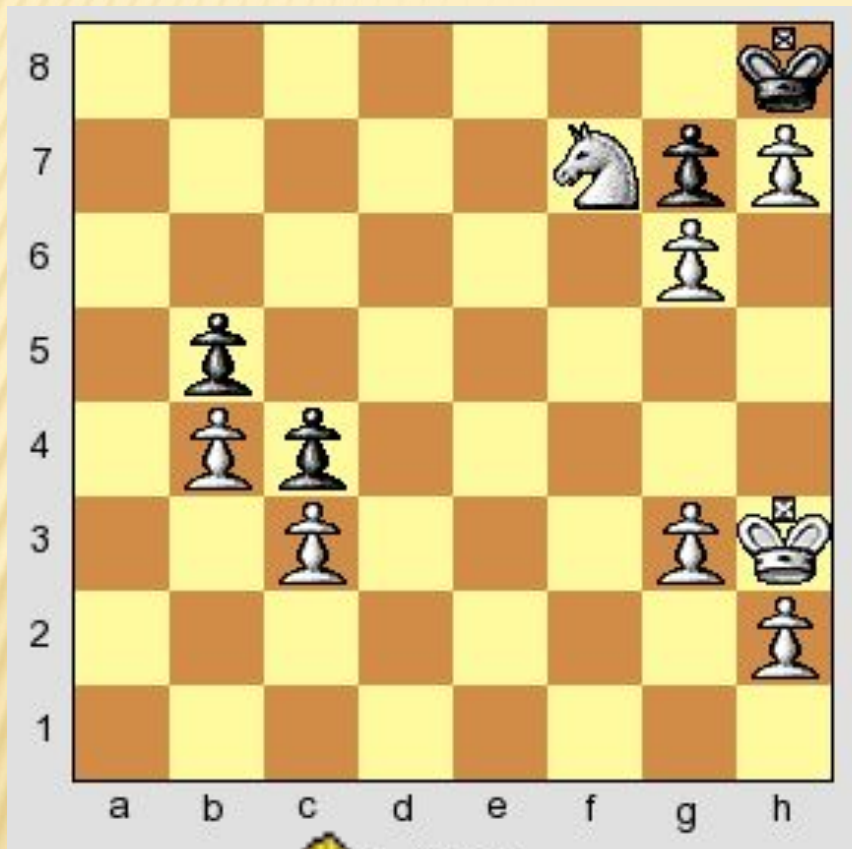


Игроки, сыгравшие вничью,
получают по пол-очка.
Обозначение ничьей — «1/2».

Работа в рабочих тетрадях

Стр 54 -55

ПАТ ИЛИ МАТ?



ИНТЕРЕСНЫЕ ФАКТЫ



- Международная спортивная организация, объединяющая национальные шахматные федерации. Занимается популяризацией шахмат, организацией турниров претендентов, матчей за звание чемпиона мира, шахматных олимпиад и других международных шахматных турниров; присваивает спортивные звания, рассчитывает и публикует официальные рейтинги шахматистов. Основана 20 июля 1924 года в Париже. Девиз ФИДЕ - «Gens Una Sumus»
- **Дата основания:** 20 июля 1924 г.



ДО СКОРЫХ ВСТРЕЧ!

