

МУНИЦИПАЛЬНОЕ КАЗЕННОЕ УЧРЕЖДЕНИЕ
УПРАВЛЕНИЕ ОБРАЗОВАНИЯ АДМИНИСТРАЦИИ МУНИЦИПАЛЬНОГО
ОБРАЗОВАНИЯ «БАРГУЗИНСКИЙ РАЙОН»
МБОУ «БАРГУЗИНСКАЯ СРЕДНЯЯ ОБЩЕОБРАЗОВАТЕЛЬНАЯ ШКОЛА»

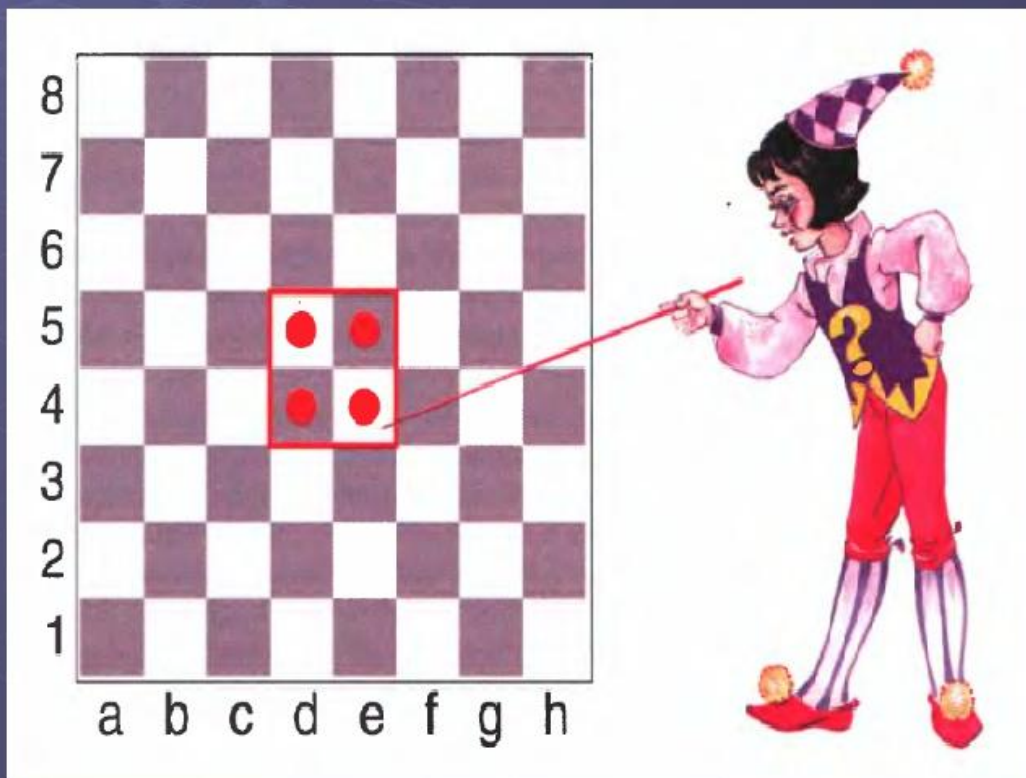


Урок № 27 Нарушение основных принципов игры в начале партии
к УМК «Шахматы в школе» Е.А. Прудниковой. Первый год обучения

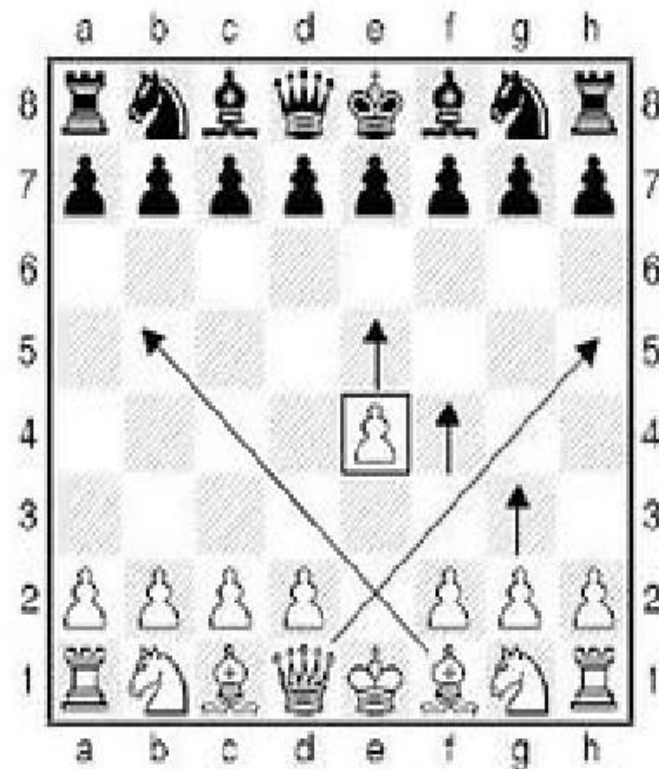
ПОДГОТОВИЛА ПЕДАГОГ ДОПОЛНИТЕЛЬНОГО ОБРАЗОВАНИЯ МБОУ
«БАРГУЗИНСКАЯ СОШ» УХИНОВА С.Б

НАЗОВИТЕ КООРДИНАТЫ ЦЕНТРА ПОЛЯ

Центр



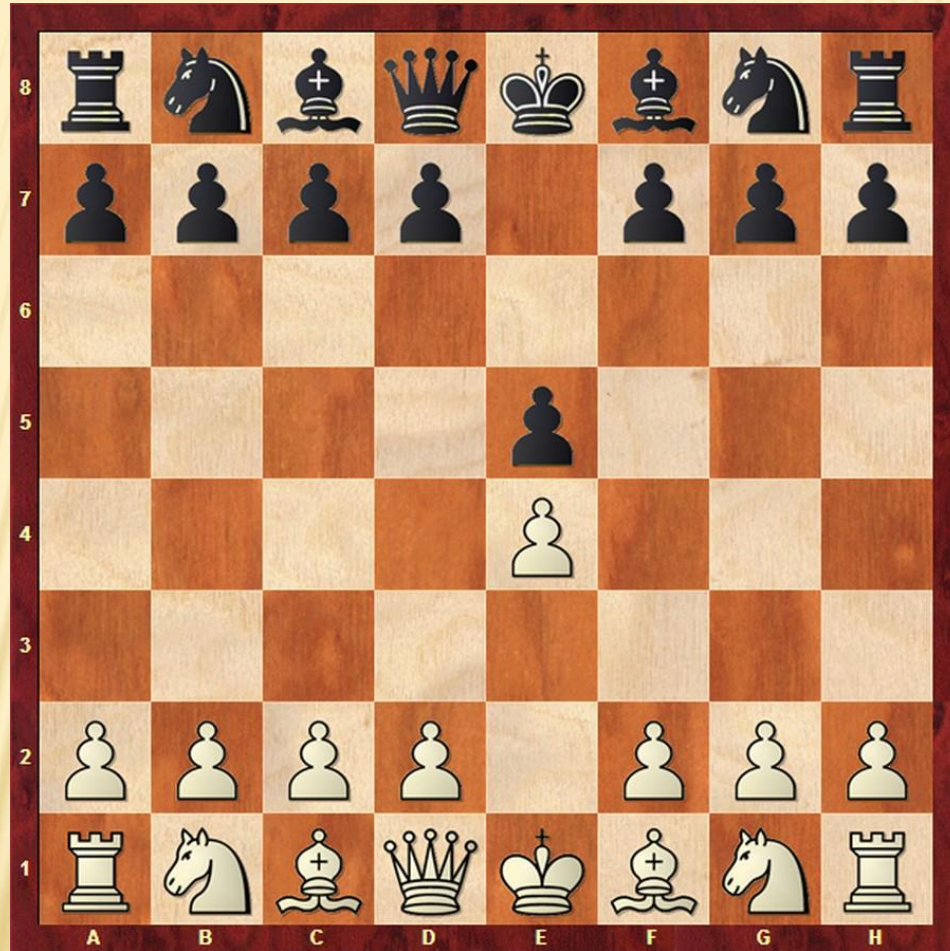
Как называется начало шахматной партии?



-
- Гармоничное расположение и развитие фигур в начале партии создаёт условия для получения преимущества в силах и развитии инициативы.



ИНИЦИАТИВА — ЭТО ВОЗМОЖНОСТЬ ПЕРВЫМ
НАЧАТЬ АТАКУЮЩИЕ ДЕЙСТВИЯ.





Правила дебюта

Чтобы хорошо вести шахматную партию, соблюдай основные дебютные принципы:



1. Стремись к **быстрейшему развитию** фигур;
2. **Не ходи** несколько раз **одной фигурой**;
3. Располагай свои **фигуры** так, чтобы они **не мешали друг другу**;
4. **Не выводи** без необходимости своего **ферзя** в начале партии;
5. Постарайся понять **значение** каждого **хода**;
6. Старайся **опередить** противника в **развитии фигур** – получишь хорошие шансы на атаку.
7. Не занимайся в дебюте «**пешкоедством**» – отстанешь в развитии.
8. Старайся установить **контроль над центром**.
9. Подумай о **безопасности короля**. Лучше отправить своего короля в спасительную рокировку.
10. **Не строй «ловушки»** противнику – сам в них попадёшь, а играть хорошо не научишься.

ИЗБЕГАЙ:

- бесцельных ходов крайними фигурами!
- задержки с рокировкой ;
- вывода коня на край доски.



Нужно всегда следить за
угрозами своим фигурам!

Перед тем как сделать ход, убедись,
что поле, на которое пойдёт твоя фигура, **безопасно!**



ИЗУЧИ ДИАГРАММУ



РАБОТА В РАБОЧИХ ТЕТРАДЯХ. ВЫПОЛНИ, ИСПОЛЬЗУЯ ДАННУЮ ТАБЛИЦУ

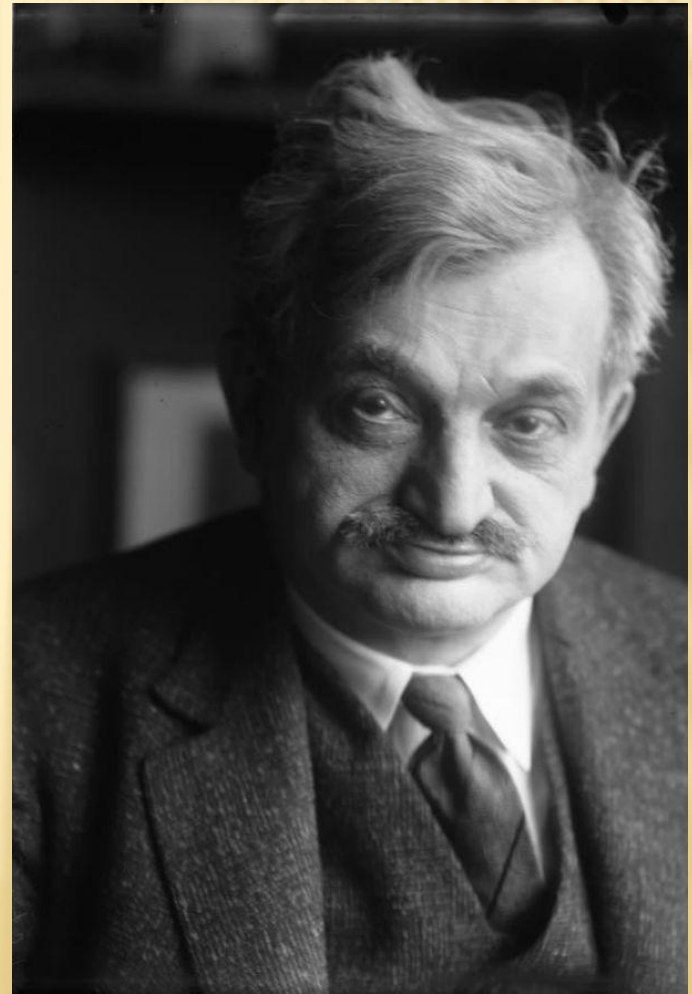
Шахматная нотация

Условные обозначения:

<u>Ход</u>	<u>-</u>
<u>Взят ие</u>	<u>:</u>
<u>Рокировка (короткая)</u>	<u>0-0</u>
<u>Рокировка (длинная)</u>	<u>0-0-0</u>
<u>Шах</u>	<u>+</u>
<u>Двойной шах</u>	<u>++</u>
<u>Мат</u>	<u>x</u>
<u>Хороший ход</u>	<u>!</u>
<u>Очень сильный ход</u>	<u>!!</u>
<u>Слабый ход</u>	<u>?</u>
<u>Грубая ошибка</u>	<u>??</u>

ИНТЕРЕСНЫЕ ФАКТЫ

- Эммануэль Ласкер оставался чемпионом мира по шахматам дольше всех в истории: 26 лет и 337 дней, с 1894 по 1921 годы.



До свидания!
До новых встреч!

