

МУНИЦИПАЛЬНОЕ КАЗЕННОЕ УЧРЕЖДЕНИЕ
УПРАВЛЕНИЕ ОБРАЗОВАНИЯ АДМИНИСТРАЦИИ МУНИЦИПАЛЬНОГО
ОБРАЗОВАНИЯ «БАРГУЗИНСКИЙ РАЙОН»
МБОУ «БАРГУЗИНСКАЯ СРЕДНЯЯ ОБЩЕОБРАЗОВАТЕЛЬНАЯ ШКОЛА»



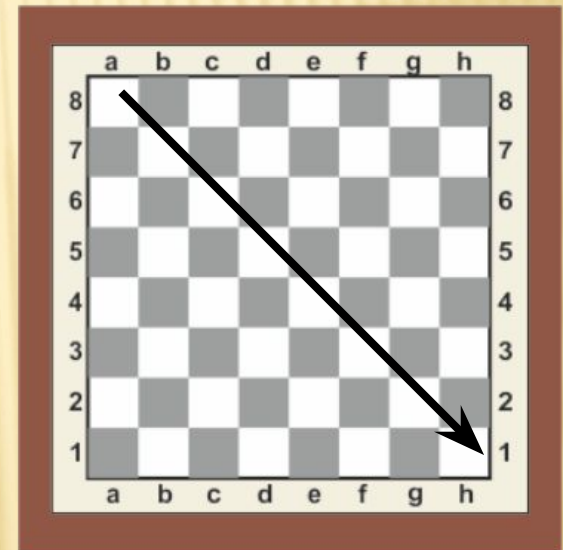
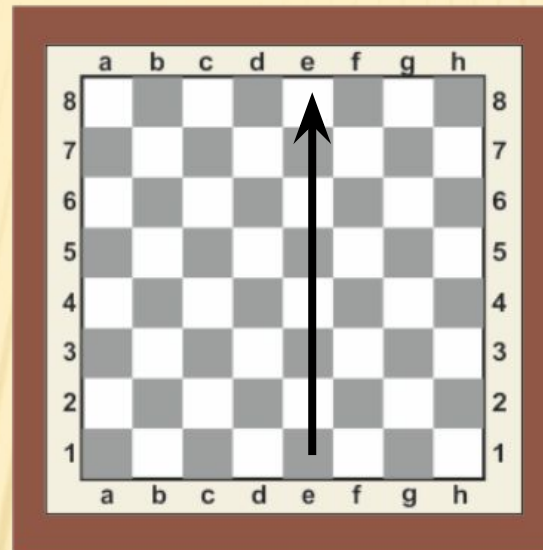
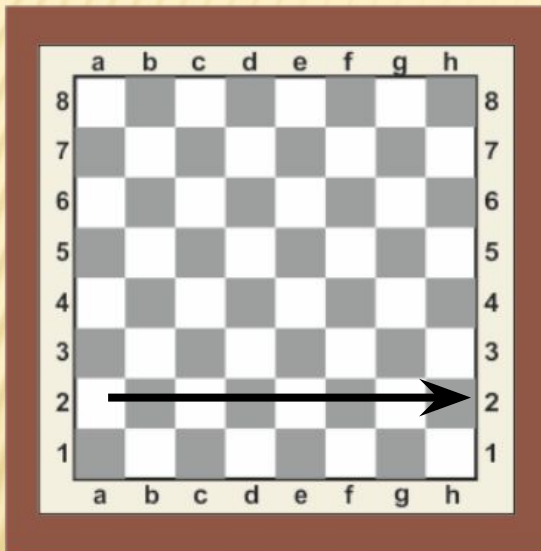
Урок №8 Ладья

к УМК «Шахматы в школе» Е.А. Прудниковой. Первый год обучения

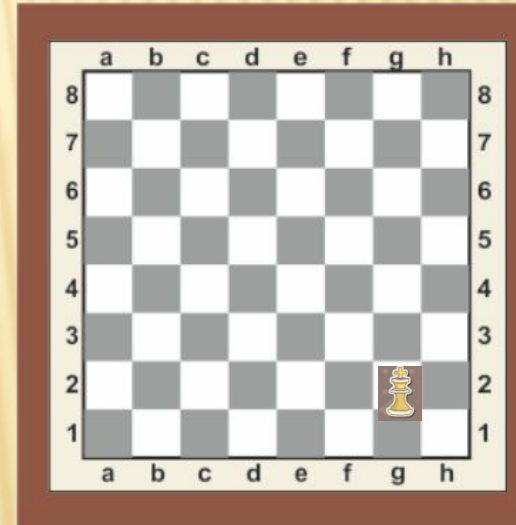
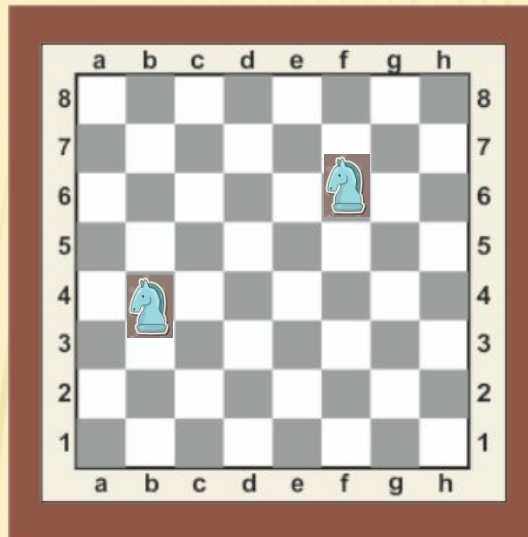
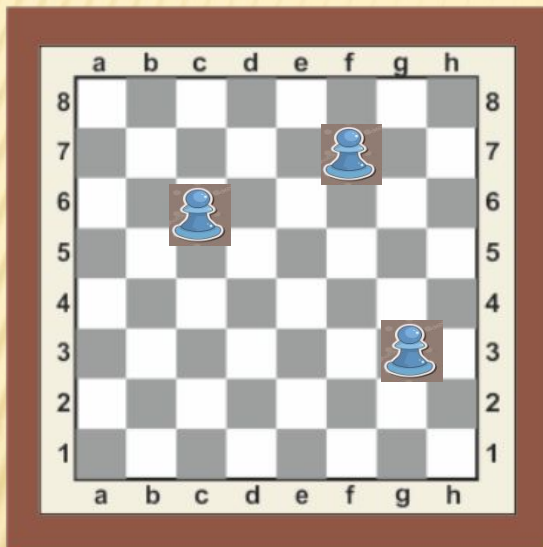
ПОДГОТОВИЛА ПЕДАГОГ ДОПОЛНИТЕЛЬНОГО ОБРАЗОВАНИЯ МБОУ
«БАРГУЗИНСКАЯ СОШ» УХИНОВА С.Б

ПОВТОРЕНИЕ ИЗУЧЕННОГО

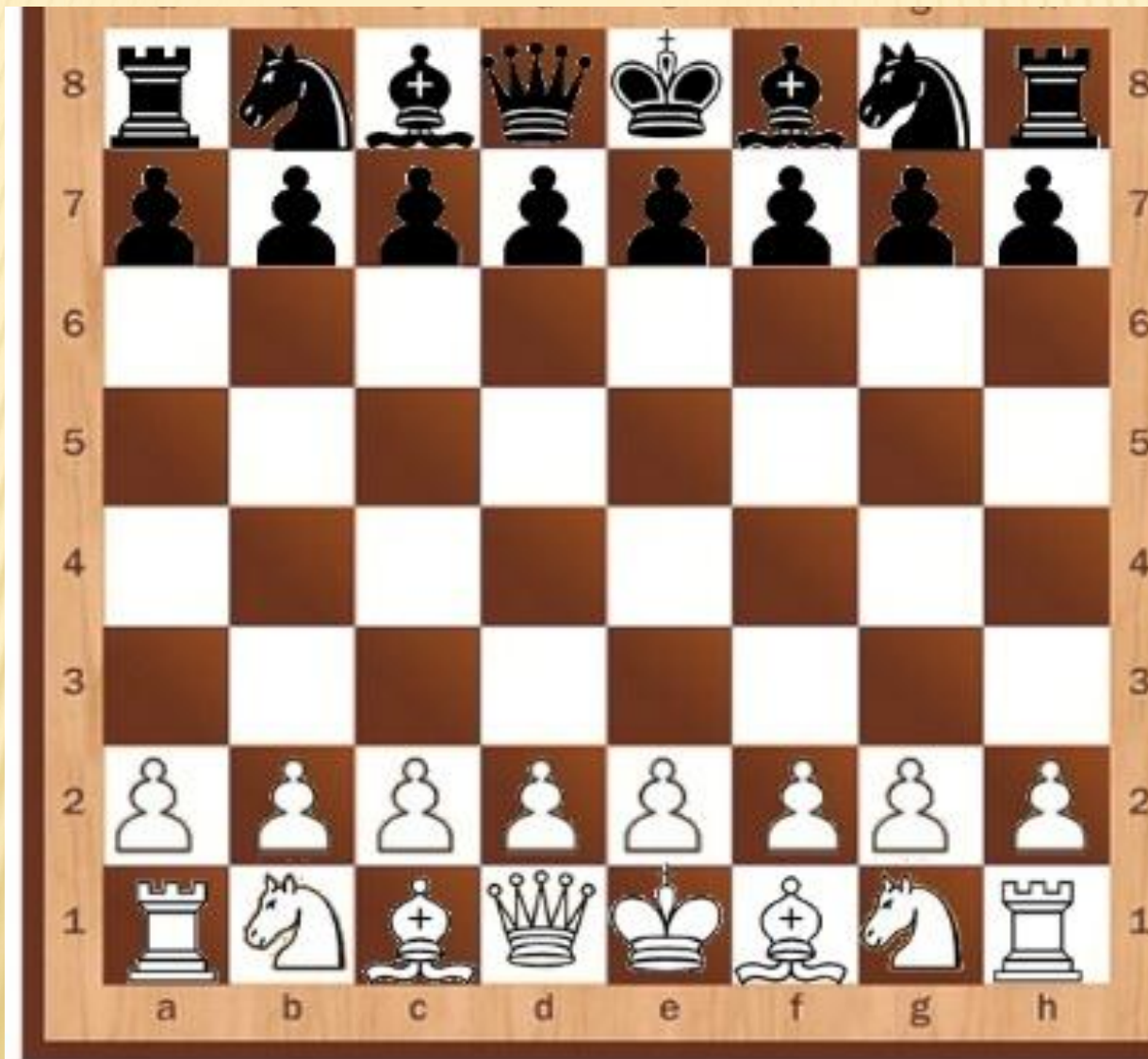
НАЗОВИТЕ ЛИНИИ



НАЗОВИТЕ МЕСТОНАХОЖДЕНИЕ ФИГУР

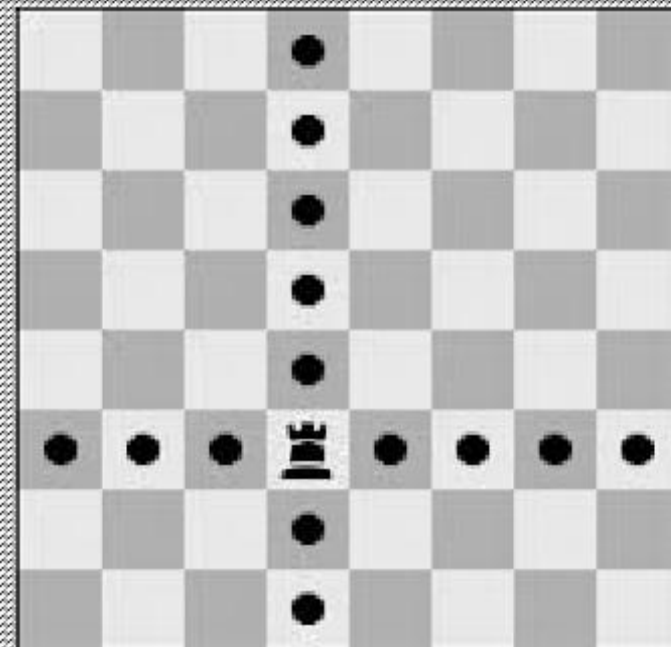


КАК НАЗЫВАЕТСЯ ТАКОЕ РАСПОЛОЖЕНИЕ ФИГУР?



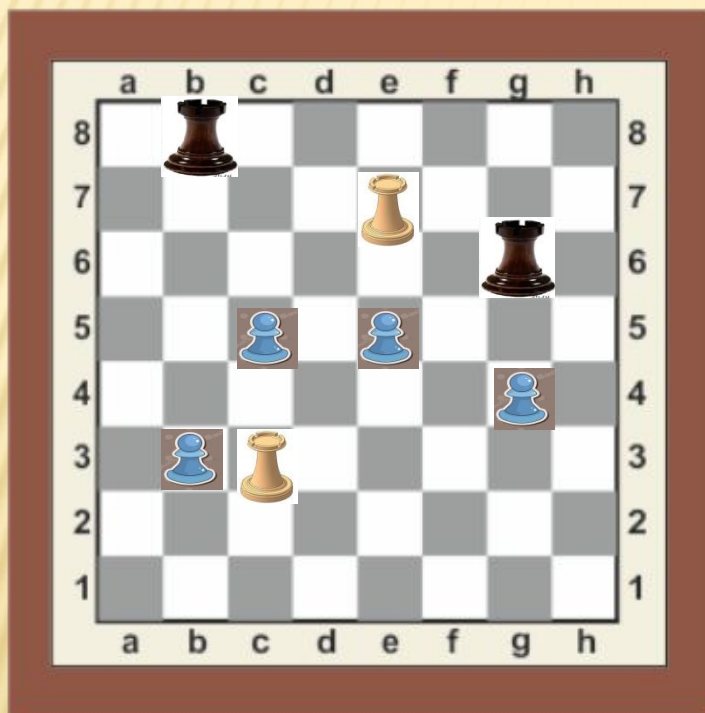
ЛАДЬЯ

- Видимо, ладья упряма,
- если ходит только прямо,
- не петляет — прыг да скок,
- не шагнёт наискосок.
- Так от края и до края
- может двигаться она.
- Эта башня боевая
- неуклюжа, но сильна.
- Шаг тяжёлый у ладьи,
- в бой её скорей веди!



-
- Ходит на любое число полей по вертикали или горизонтали. Может участвовать в рокировке. В начале партии у каждого игрока по две ладьи, расположенные на крайних полях первой или восьмой горизонталей — белые ладьи на a1 и h1, чёрные на a8 и h8.

ПОКАЖИТЕ ХОДЫ КАЖДОЙ ЛАДЬИ.
КАКИЕ ПЕШКИ ЛАДЬЯ МОЖЕТ УНИЧТОЖИТЬ?





ИНТЕРЕСНЫЕ ФАКТЫ

Ладья в переводе означает «судно».

Изначально в Индии шахматная фигура ладьи выглядела как колесница и носила такое название!



В Персии ладью называли именем сказочной птицы Рух и изображали в виде неё.

На Руси эта фигура имела вид парусного судна и называлась «ладья».

В эпоху Петра I облик ладьи поменялся на существующий вид ладьи



- **Ход** - перемещение фигуры на свободное поле
- **Невозможный ход** — ход, выполненный с нарушением правил игры.



ДО СКОРЫХ ВСТРЕЧ!

