

МУНИЦИПАЛЬНОЕ КАЗЕННОЕ УЧРЕЖДЕНИЕ
УПРАВЛЕНИЕ ОБРАЗОВАНИЯ АДМИНИСТРАЦИИ МУНИЦИПАЛЬНОГО
ОБРАЗОВАНИЯ «БАРГУЗИНСКИЙ РАЙОН»
МБОУ «БАРГУЗИНСКАЯ СРЕДНЯЯ ОБЩЕОБРАЗОВАТЕЛЬНАЯ ШКОЛА»



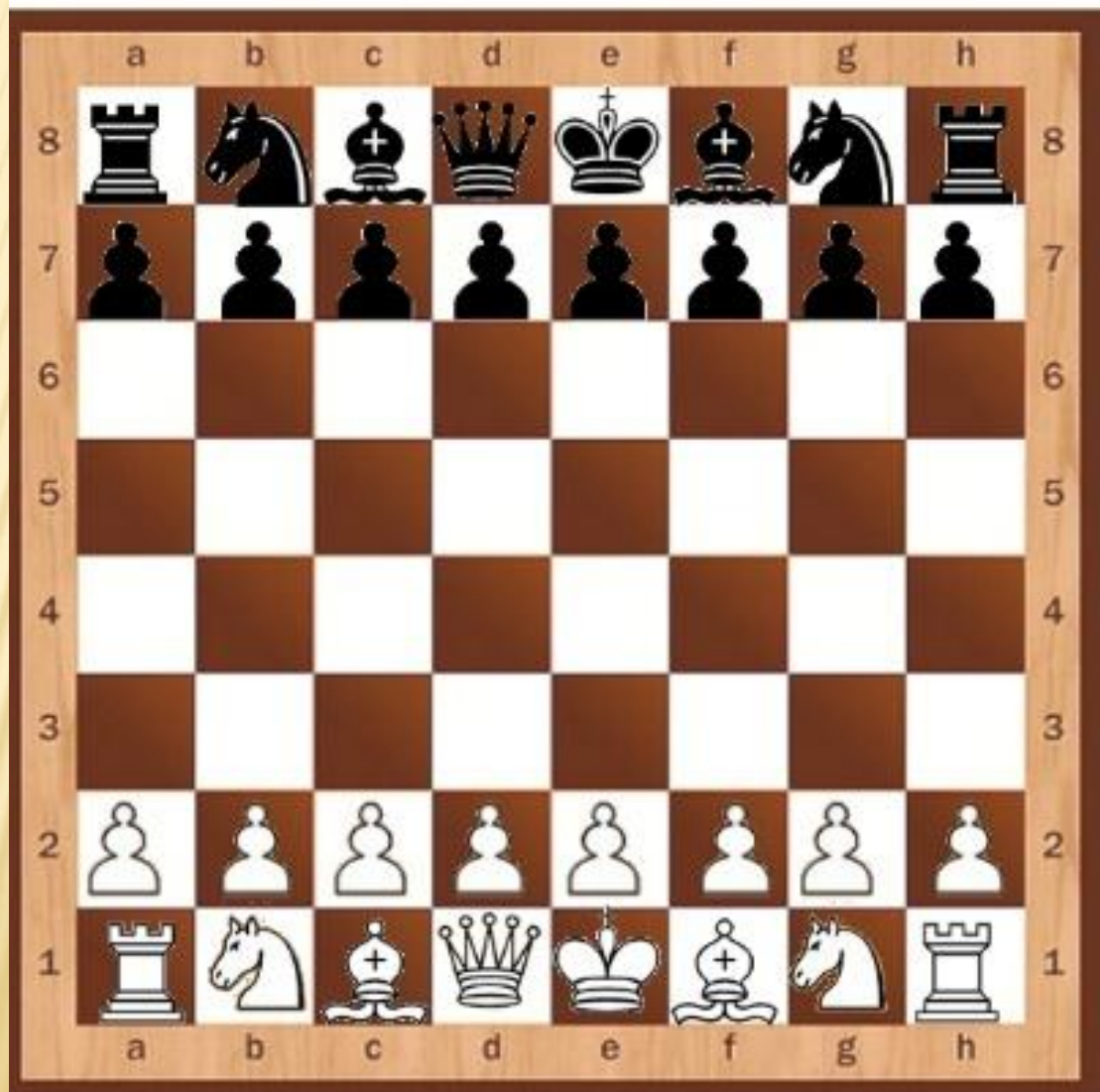
Урок №9 Слон

к УМК «Шахматы в школе» Е.А. Прудниковой. Первый год обучения

ПОДГОТОВИЛА ПЕДАГОГ ДОПОЛНИТЕЛЬНОГО ОБРАЗОВАНИЯ МБОУ
«БАРГУЗИНСКАЯ СОШ» УХИНОВА С.Б

ПОКАЖИТЕ ФИГУРУ МЕЖДУ КОНЕМ И
ЛАДЬЕЙ?

МЕЖДУ КОНЕМ И КОРОЛЕМ?



Найди шахматные слова в строчках:

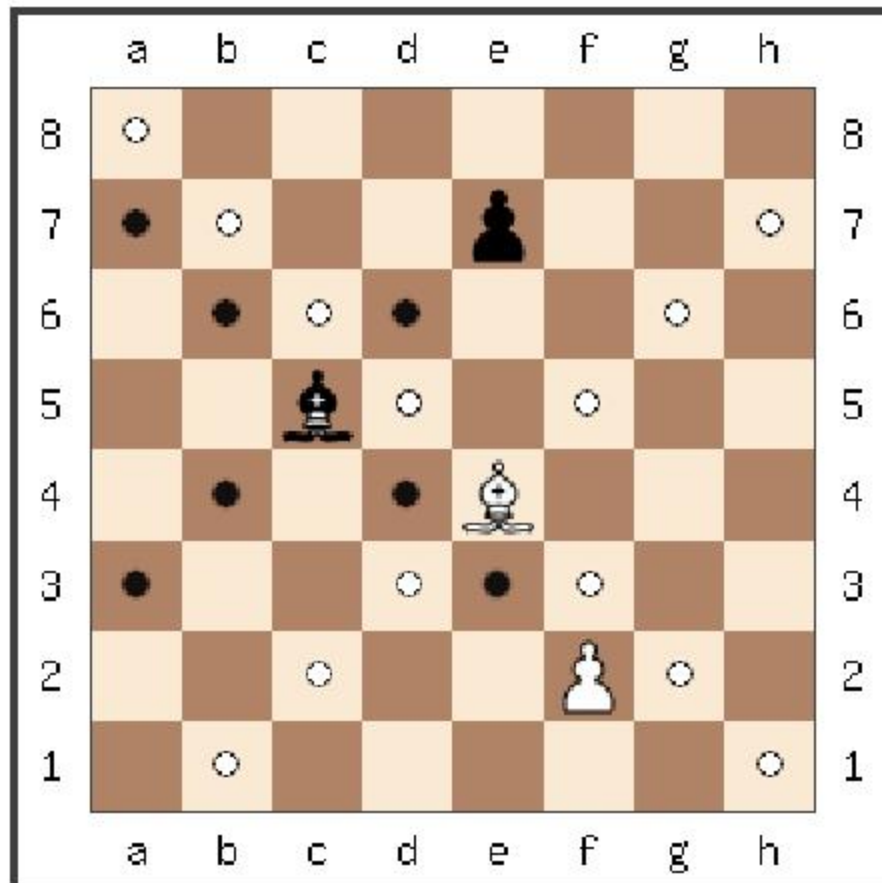
ВОСЛО НАЗБИМО АПВЛАДЬЯОИАБ



Как ходит слон

Офицер ходит по диагонали на любое количество клеток, при условии, что путь слона не прегражден. Слон не может «перепрыгивать» через фигуры, как чужие, так и свои.

Если слон на белом поле встал вначале (не забудь!), он другой не хочет доли — знает только белый путь. А когда на поле чёрном слон стоит, вступая в бой, ходит, правилам покорный, чёрной тропкой слон такой. До конца игры слоны цвету одному верны. Лишь одноцветные поля Слона в походе привлекали. Он на чужого короля Нацелен по диагонали.

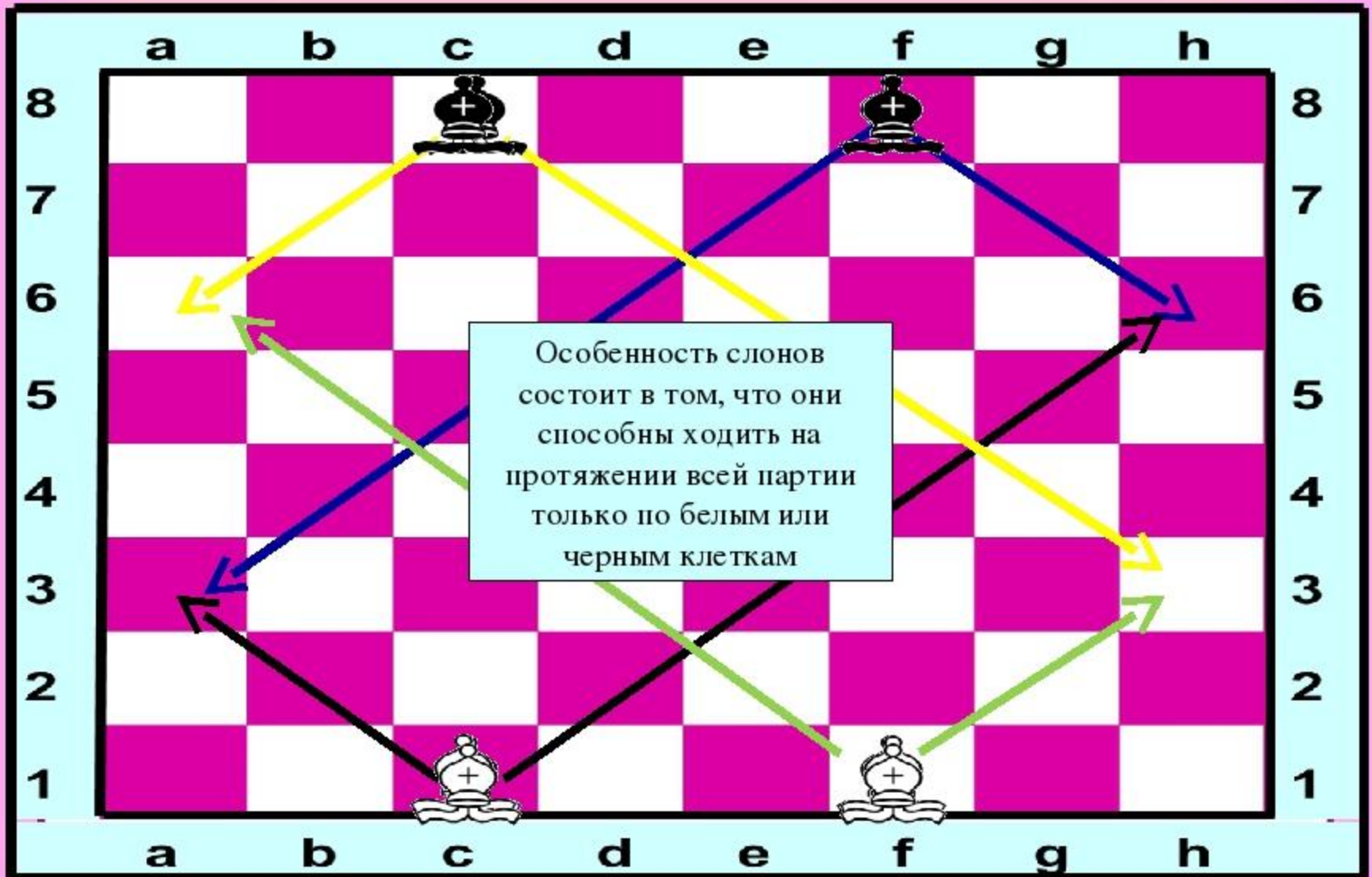




Ход слона

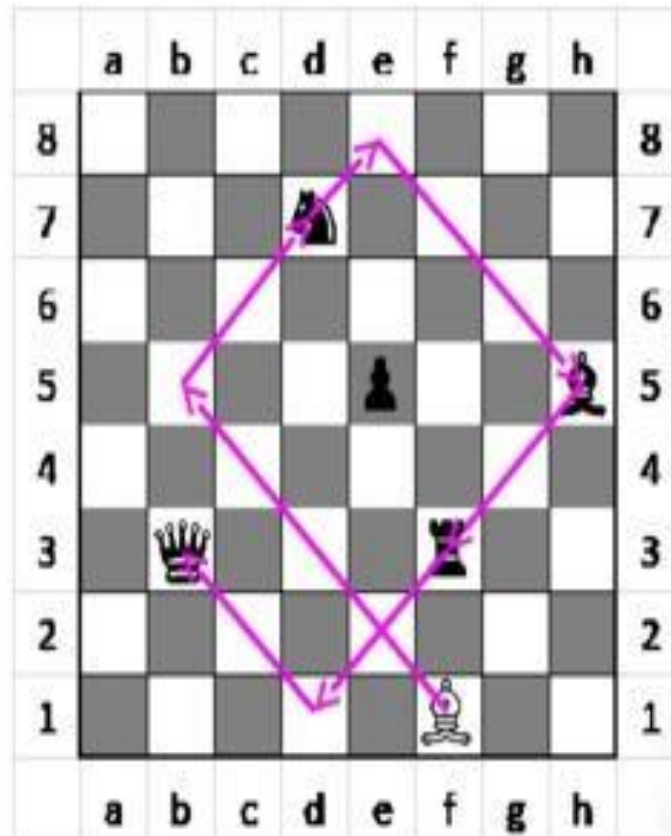
Если слон на белом поле встал вначале (не забудь!), Он другой не хочет доли – Знает только белый путь.

А когда на поле черном слон стоит, вступаю в бой, Ходит, правилам покорный, Черной тройкой слон такой.



Задание.

Задание –
«съесть»
белым слоном
все чёрные
фигуры.

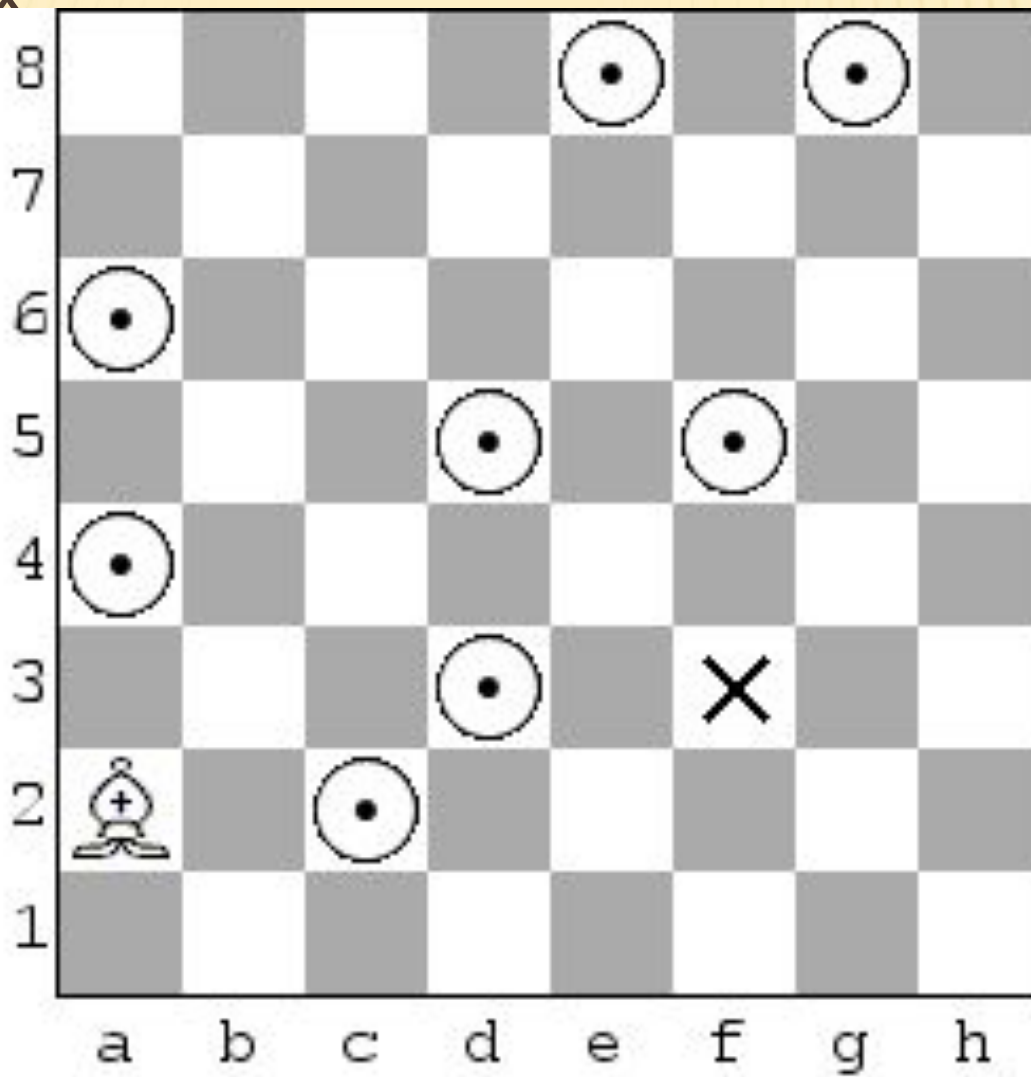


Какая
фигура не
была бита
слоном?

Почему?



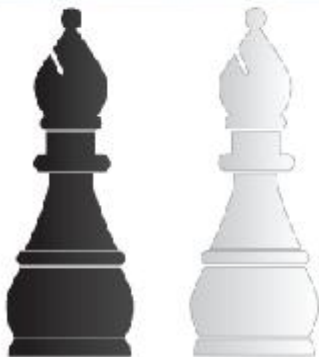
ПРОБЕРИСЬ КАК МОЖНО СКОРЕЕ, СЛОНОМ НА ПОЛЕ,
ПОМЕЧЕННОЕ КРЕСТИКОМ, НЕ СТАНОВЯСЬ НА
«МИННЫЕ» ПОЛЯ (КРУЖОЧКИ) И НЕ ПЕРЕПРЫГИВАЯ
ЧЕРЕЗ НИХ



ИНТЕРЕСНЫЕ ФАКТЫ



Шахматный Слон. А фигура на слона совсем и не похожа. Правда, давным-давно шахматный слон был слоном – это подтверждают старинные шахматные наборы в Эрмитаже. Но в нашей холодной стране ведь слоны не везде водятся, да и, если упадёт шахматный слон со стола, то хобот и хвост могут отвалиться, больно хрупкая фигура. Поэтому со временем на **шахматной доске** и появилась фигура, похожая на человечка, который и управлял этим могучим животным. Кстати, слоны перевелись не только в России. Как только не называют эту фигуру в других странах: и офицером, и стрелком, и гонцом, и епископом, и даже... шутом! Слонов в каждой армии по два.





Контрольные вопросы и задания.

- 1. Отметь правильный ответ.
Слон ходит:
 - а) на две клетки вперед;
 - б) по диагонали на любое расстояние;
 - в) только прямо.

 - 2. Один белый слон ходит только по белым полям, а второй белый слон:
 - а) тоже по белым полям;
 - б) и по белым и по черным полям;
 - в) только по черным полям.
-

ДО СКОРЫХ ВСТРЕЧ!

