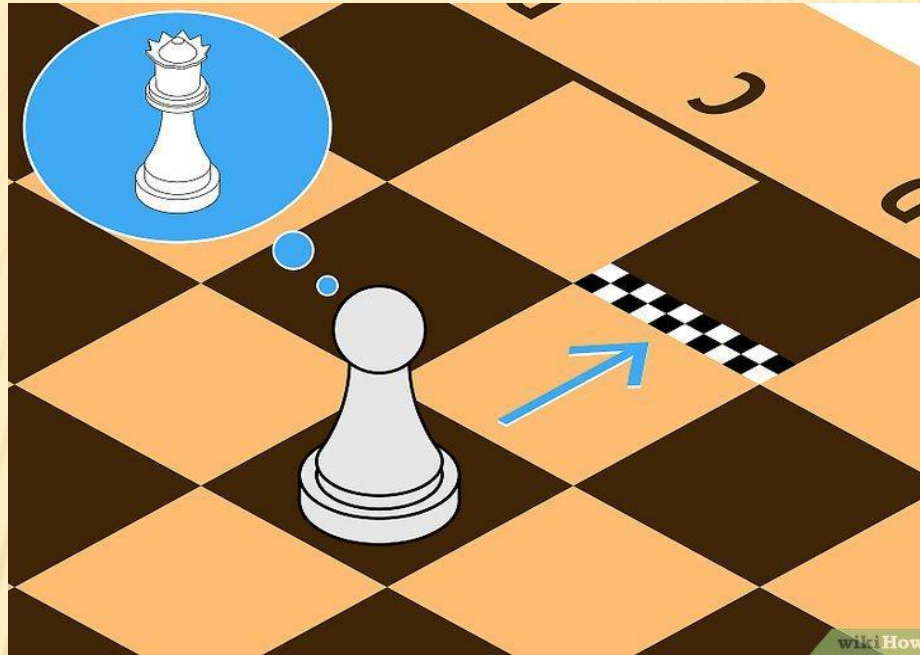


МУНИЦИПАЛЬНОЕ КАЗЕННОЕ УЧРЕЖДЕНИЕ
УПРАВЛЕНИЕ ОБРАЗОВАНИЯ АДМИНИСТРАЦИИ МУНИЦИПАЛЬНОГО
ОБРАЗОВАНИЯ «БАРГУЗИНСКИЙ РАЙОН»
МБОУ «БАРГУЗИНСКАЯ СРЕДНЯЯ ОБЩЕОБРАЗОВАТЕЛЬНАЯ ШКОЛА»



Урок № 13 Превращение пешки

к УМК «Шахматы в школе» Е.А. Прудниковой. Первый год обучения

ПОДГОТОВИЛА ПЕДАГОГ ДОПОЛНИТЕЛЬНОГО ОБРАЗОВАНИЯ МБОУ
«БАРГУЗИНСКАЯ СОШ» УХИНОВА С.Б

И ЭТО ВСЁ ПРО ПЕШКУ (ЗАГАДКИ)

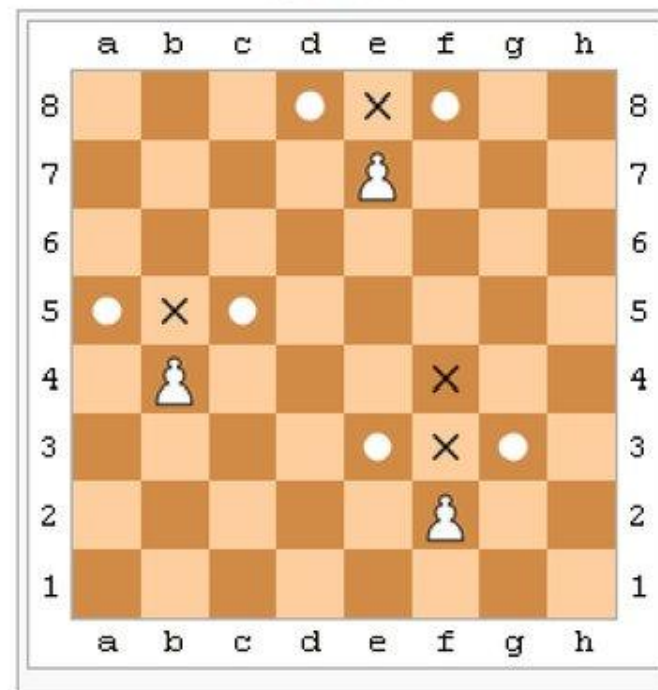
- Ей нельзя ходить назад.
Ходит прямо, рубит в бок.
- Если я дойду до края,
Я стану фигурой важной.
- Их на поле много.
Их король боится.
Ходят важно, осторожно,
Могут дослужиться до ферзя .



Вспоминаем

Как ходит пешка?

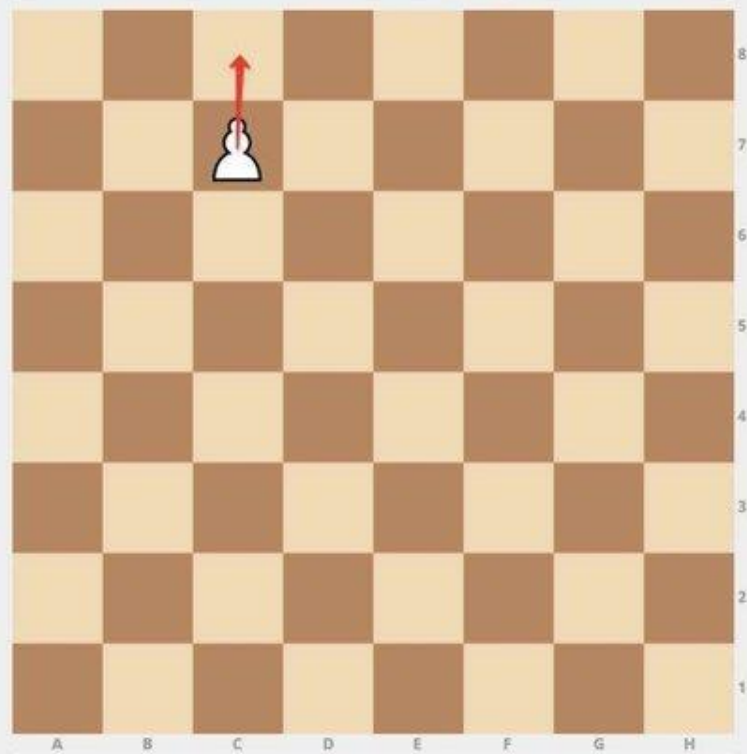
Пешка ходит **вперёд по вертикали на одно свободное поле перед ней**. Возвращаться назад, то есть ходить на поля сзади неё, пешка не может. Со своей исходной позиции пешка может один раз продвинуться вперёд сразу на **два поля за один ход**. Для этого нужно, чтобы эта пешка в партии ещё не двигалась и оба поля перед ней были свободны.



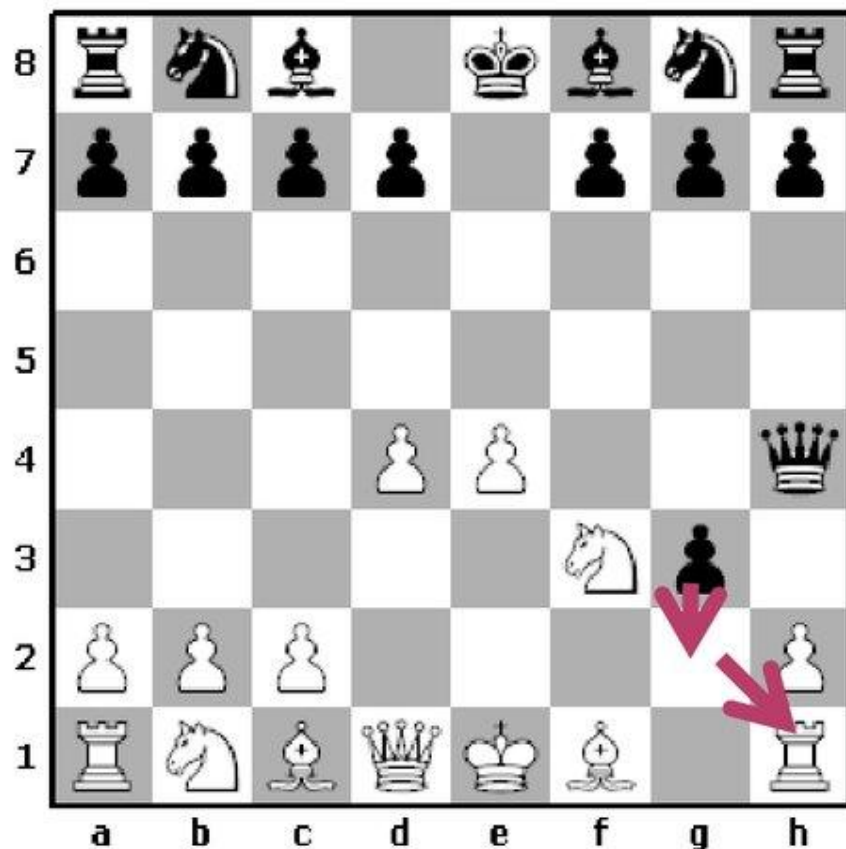
Преобразование пешки



выберите
в какую фигуру
вы хотите
превратить
пешку



ПРЕВРАЩЕНИЕ ПЕШКИ



Ход черных

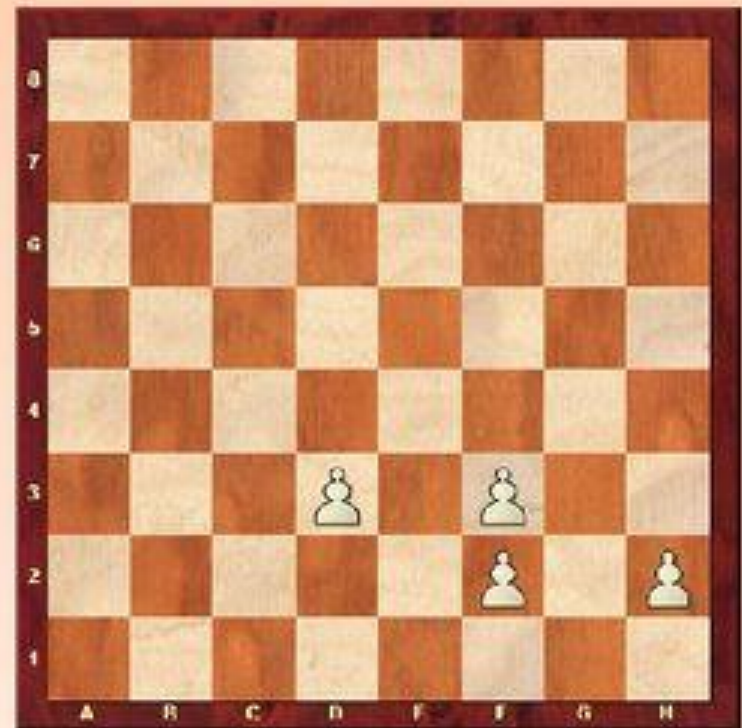
● Черные уже в начале партии отдают ферзя, а потом форсировано проводят в ферзи свою пешку по пути прихватив ладью

- 1 ... g3-g2+!
- 2. Kf3:h4 g2:h1Л

Создавайте пешечные цепи



Избегайте “сдвоения” пешек.
Особенно “изолированных”



Прходная пешка - пешка, которую нельзя остановить другими пешками на пути ее продвижения. Это один из самых больших активов, который может иметь игрок в эндшпиле. Прходная пешка создает очень серьезную угрозу сопернику, из-за возможности ее превращения, которое даст решающее преимущество.

1. Прходная пешка

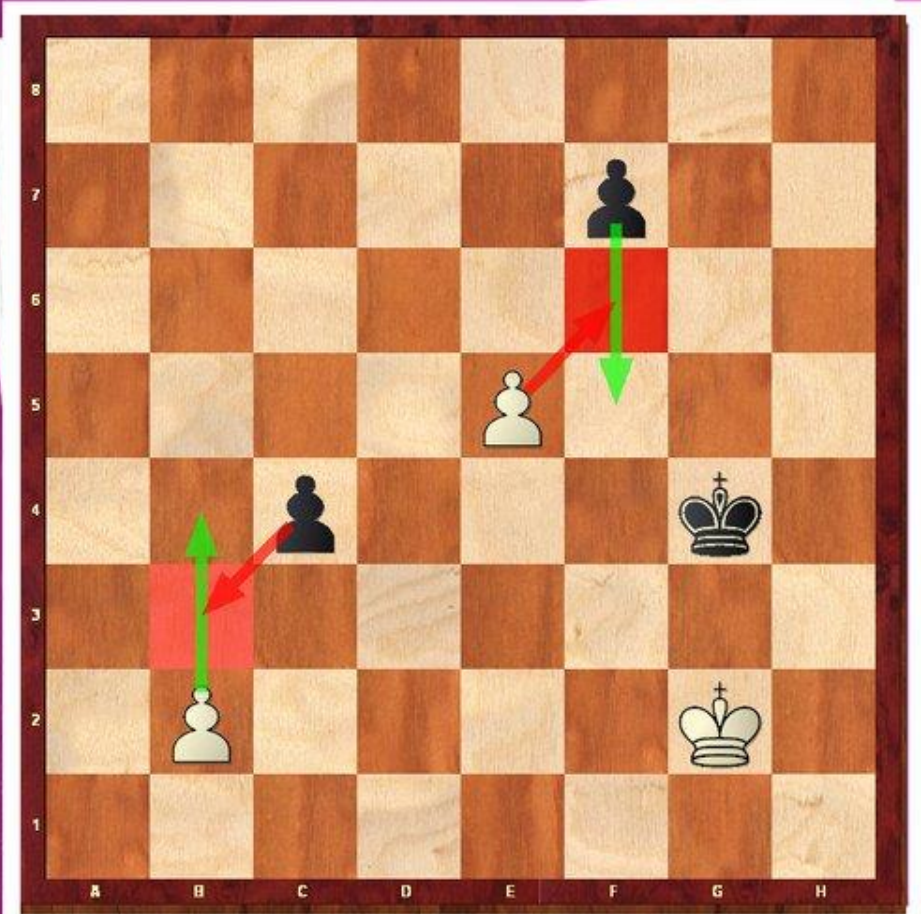
На диаграмме мы видим, что у Белых пешка а5 не только проходная, но еще и расположена на другой стороне доски. Эти два фактора делают пешку а5 чрезвычайно ценной. Черный Король не может перехватить эту пешку, которая



Примечание: Чтобы развить позиционное понимание позиции, гарантированно превратиться необходимо самому играть ходы в партиях GM, и принесет победу, зачем они сделаны. Только побывав в «шкуре» сильного игрока, Вы сможете понять с какими проблемами он сталкивался в партии и это усилит Ваш шахматный уровень.

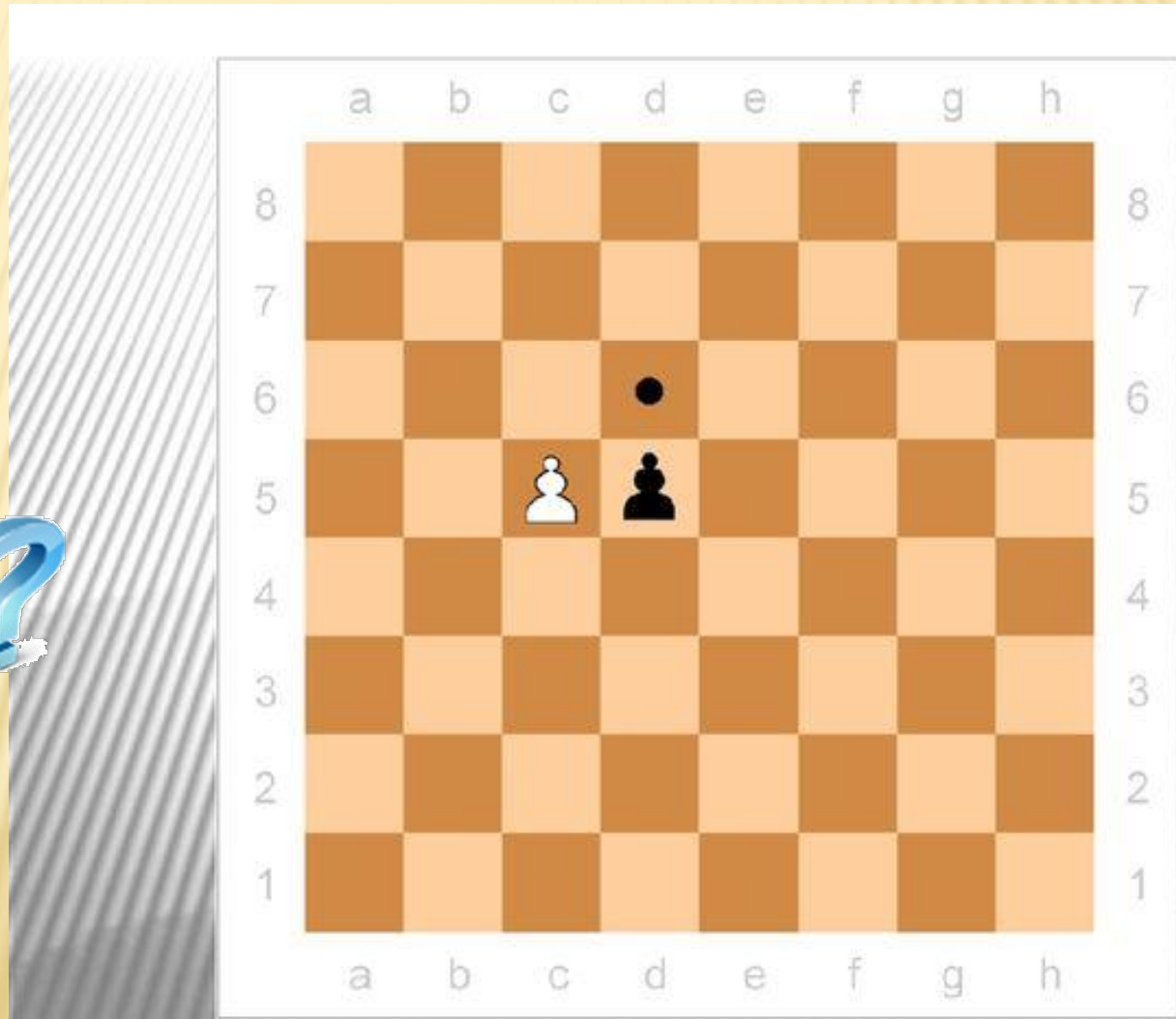
Примечание: Чтобы развить позиционное понимание позиции, гарантированно превратиться необходимо самому играть ходы в партиях GM, и принесет победу, зачем они сделаны. Только побывав в «шкуре» сильного игрока, Вы сможете понять с какими проблемами он сталкивался в партии и это усилит Ваш шахматный уровень.

ВЗЯТИЕ НА ПРОХОДЕ



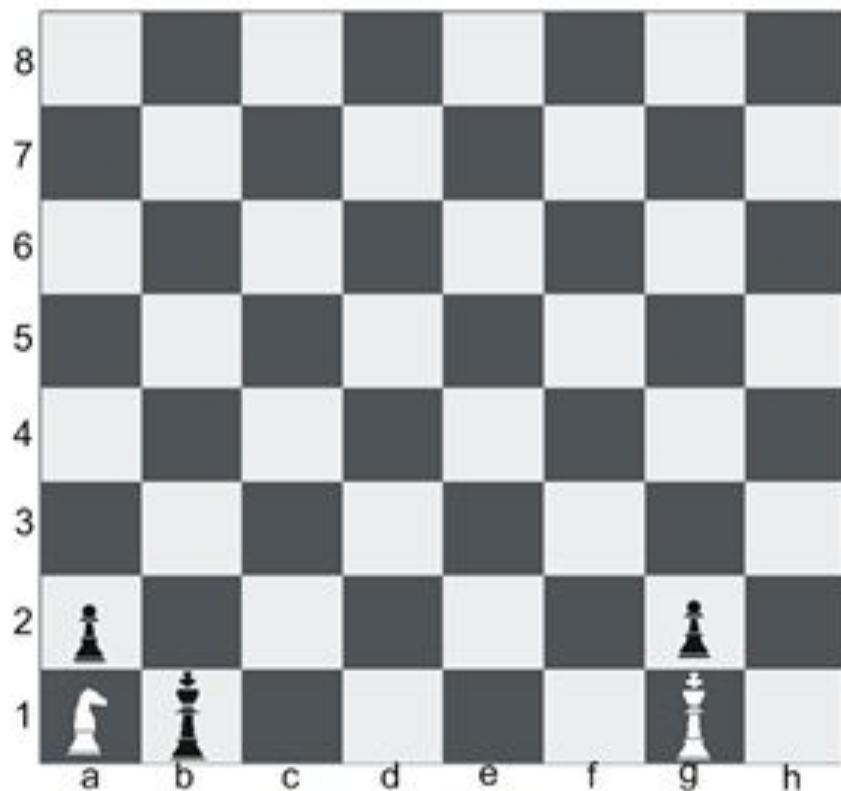
Пешка из первоначального положения делает ход на два поля и пересекает «битое» поле пешкой соперника. Двигающаяся пешка «рубится» и снимается с доски, а бьющая становится на место «битого» поля.

СЫГРАЕМ? КАКАЯ ПЕШКА ОПЕРЕДИТ: БЕЛАЯ ИЛИ ЧЕРНАЯ?

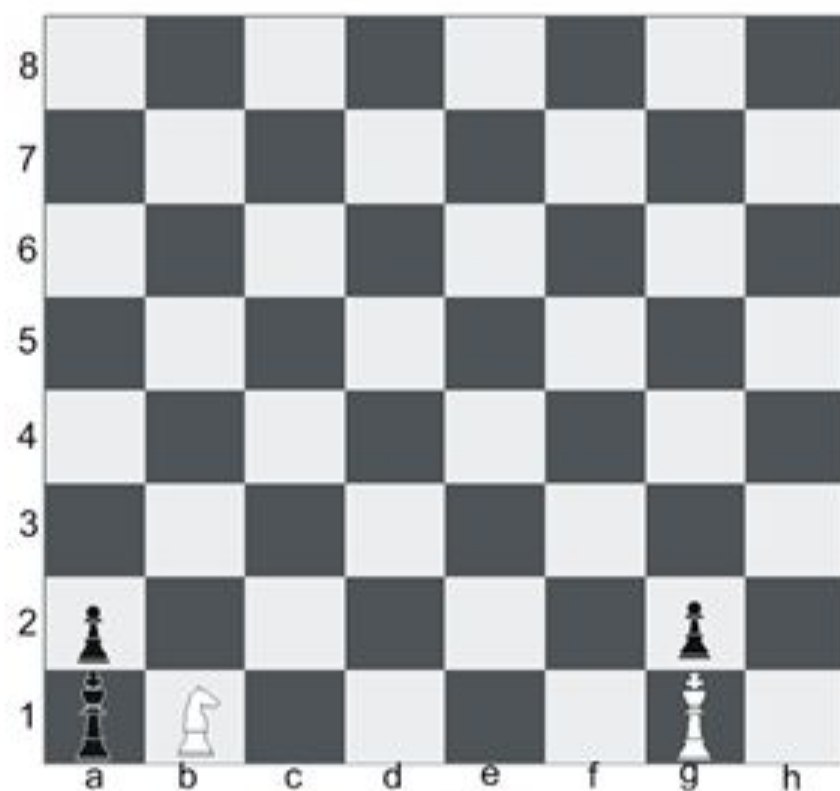


ЗАДАНИЯ

4. На какой из диаграмм черная пешка может превратиться в фигуру?



1



2

ИНТЕРЕСНЫЕ ФАКТЫ



Впрочем, в шахматы можно играть и без захвата фигур. Известна партия, которая игралась без единого захвата фигур на протяжении 94 ходов.



**До свидания, ребята! Вы
молодцы!**

