



# Елена Николаевна Наумова

Учитель начальных классов. Преподаватель высшей квалификационной категории.

Педагогическое кредо:  
«Живи, мечтай, строй самые дерзкие планы и воплощай их в жизнь!»



# ДЕНЬ МАТЕРИ

## Мама

Между небом и землёй,  
между мамочкой и мной.  
Нету грусти и печали,  
дней несчастных не встречали.  
Мамочка всю жизнь любила,  
со дня рождения растила.  
И всегда любя меня,  
ярче солнца и огня.  
Знаю я, что всё ж любила,  
ласку нежную дарила.  
Не простила бы себе,  
если б не давала мне.  
Теплоту и море света,  
счастье, ласку и совета.  
А напротив - горе, зло,  
и несчастье, воровство.  
Чтобы взгляды были яды,  
всех сжигали без пощады.  
Но ведь мама точно знала,  
что растила человека.  
Потому и не давала,  
горя, зла в свой опеке.  
Всё же маму буду помнить,  
до конца последних дней.  
Буду с гордостью глагодать,  
и гордиться буду ней.  
Ведь таких людей, как мама,  
больше нет на целом свете.  
И теперь пускай гордятся,  
как же выросли их дети!!!



---

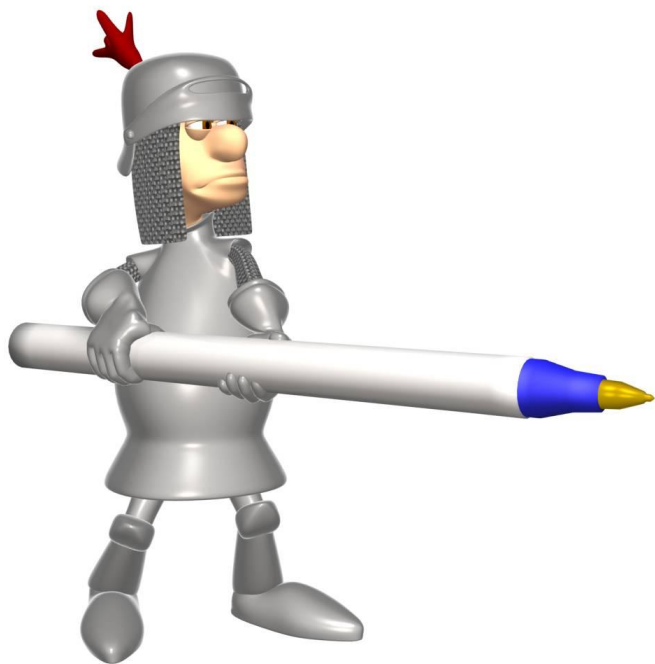
□ 20, 21, 18, 15, 10, 18



# ТУРНИР



# СОСТЯЗАНИЕ «КАЛЛИГРАФИЯ»





ПРИ СОЛНЫШКЕ - ТЕПЛО,  
ПРИ МАТЕРИ - ДОБРО.



Высказывание: Максим Горький

© Scards.ru



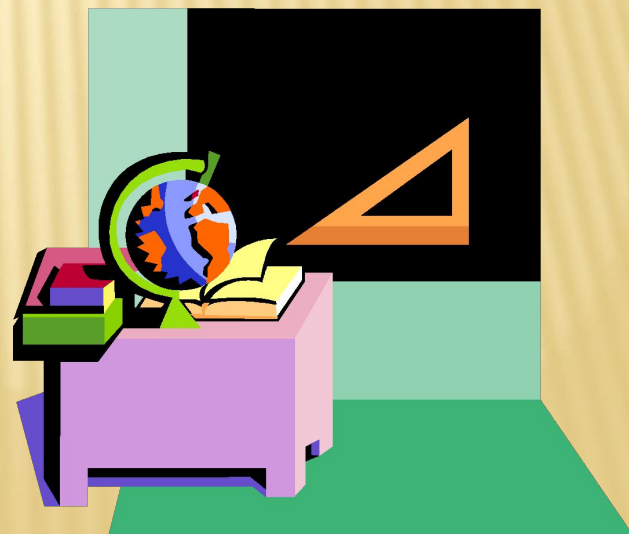
# СЛОВАРНАЯ РАБОТА

---

□ Цифровой диктант

□ 1 – о

□ 2 – а

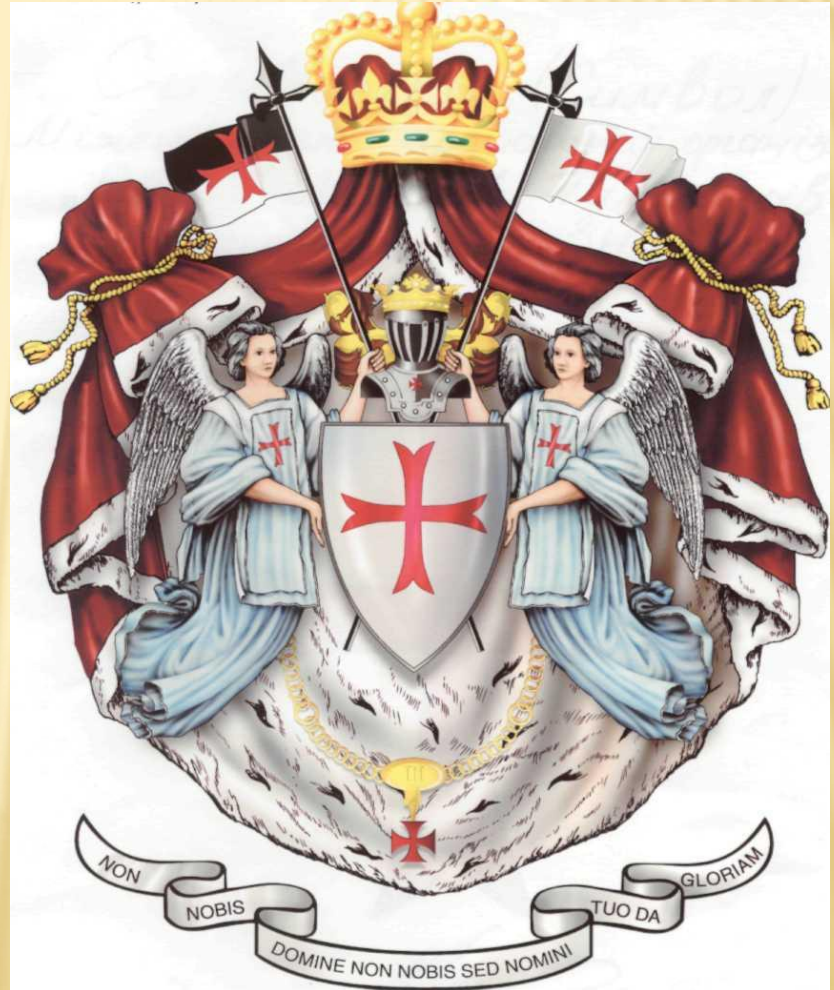




# СОСТЯЗАНИЕ «ТЕОРЕТИКОВ»







# ВЫЗОВ НА ПОЕДИНОК

---





# СОСТЯЗАНИЕ «ГРАМОТНО ПИШУ»

---



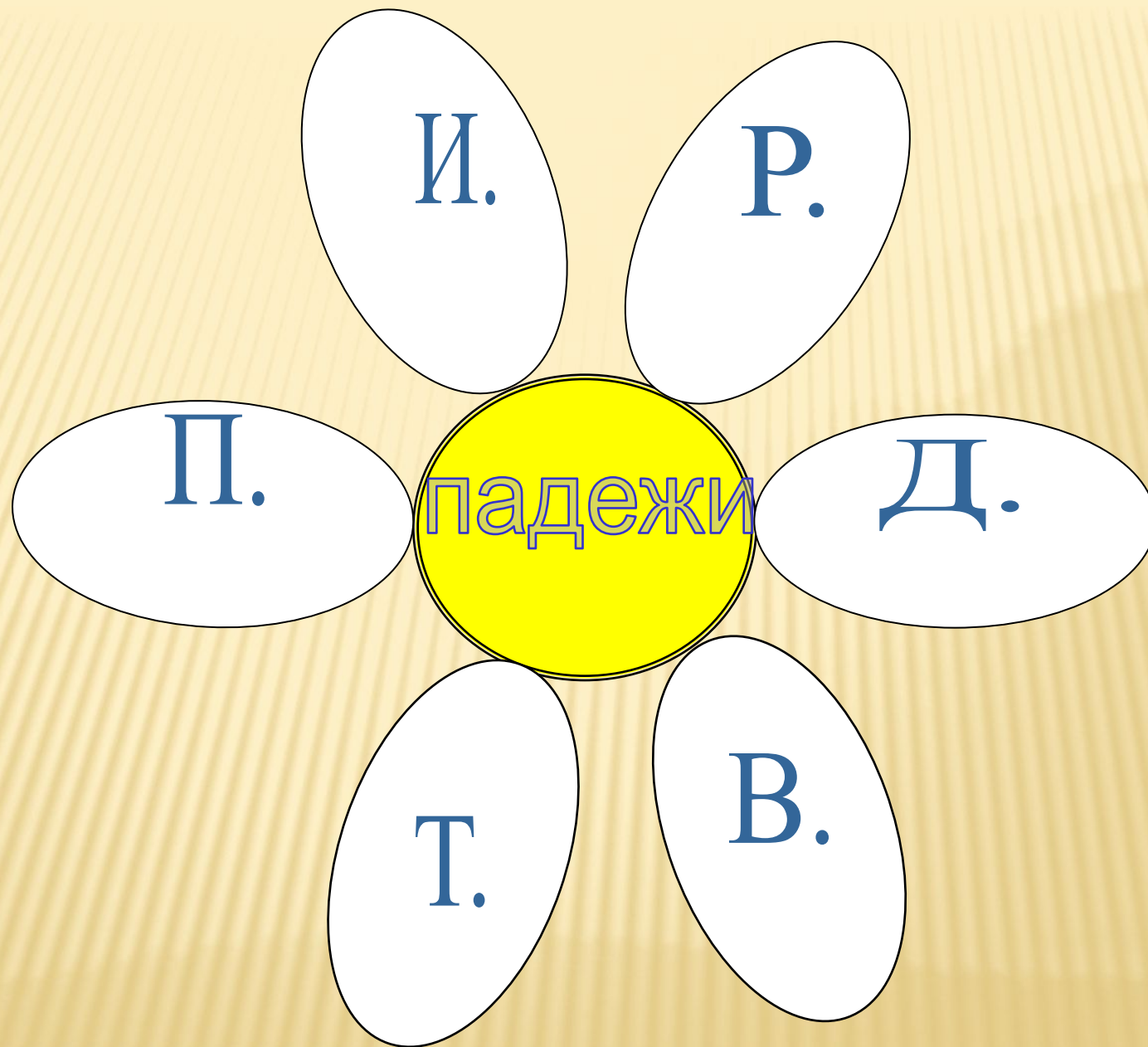
# ИГРА «РЫЦАРИ»



*Knight of the Temple*

Fredrik Alfredsson  
fredrik.all@swipnet.se





# ЭТО ИНТЕРЕСНО !

- Эстония – 14 падежей
- Финляндия – 15 падежей
- Венгрия – 22 падежа
- Дагестан – 50 падежей
- Китай – категория падежа отсутствует



# ГРУППОВАЯ РАБОТА



1. Выбрать пословицу, в которой слово «дело» стоит в заданном падеже.
2. Определить, каким членом предложения является слово «дело».
3. Из стихотворения выписать предлоги данного падежа.
4. Представить выступление и оформить на доске таблицу.







# СОСТЯЗАНИЕ «ОПРЕДЕЛИ ПРАВИЛЬНО»

---



# СОСТЯЗАНИЕ «УМЕЮ РАБОТАТЬ САМ»

I вариант	II вариант	III вариант
<p data-bbox="79 475 426 519">Определи падеж</p> <ul data-bbox="63 534 562 743" style="list-style-type: none"><li data-bbox="63 534 407 578">• Бродил по лесу</li><li data-bbox="63 586 423 631">• Чудесная погода</li><li data-bbox="63 639 562 684">• Прячутся под березами</li><li data-bbox="63 692 475 736">• Вспоминали о лете</li></ul>	<p data-bbox="693 475 1213 576">Вставь буквы и определи падеж</p> <ul data-bbox="678 586 1195 811" style="list-style-type: none"><li data-bbox="678 586 1180 631">• Прол...тала над лес...м</li><li data-bbox="678 639 1083 684">• Был на ...кскурсии</li><li data-bbox="678 692 1195 736">• Вырастают из гр..бницы</li><li data-bbox="678 745 1103 811">• Ш...л по тр..пинк...</li></ul>	<p data-bbox="1307 475 1846 634">Составь 4 словосочетания со словом лист, употребив его в разных падежах.</p>



# САМОПРОВЕРКА

## I вариант

Бродил по лесу Д.п.

Чудесная погода И.п.

Прячутся под березами Т.п.

Вспоминали о лете П.п

## II вариант

Пролетала над лесом Т.п

Был на экскурсии П.п.

Вырастают из грибницы Р.п.

Шел по тропинке Д.п

# ТЕСТ «ЗНАТОКИ ПАДЕЖЕЙ»

1	2	3	4	5	6	7	8	9	10





# ВЗАИМОПРОВЕРКА

1	2	3	4	5	6	7	8	9	10
П.	В.	Р.	Д.	П.	В.	Т.	Д.	Т.	Р.

**«5» - без ошибок**

**«4» - 1- 2 ошибки**

**«3» - 3-5 ошибок**

**«2» - более 6**

**ошибок**

# СОСТЯЗАНИЕ В КРАСНОРЕЧИИ





# СИНКВЕЙН «МАМА»



# ДОМАШНЕЕ ЗАДАНИЕ

---

- Составить 6 предложений с одним и тем же словом, употребляя его в разных падежах.





**Спасибо за  
внимание!**