



# Повторение

Разделение общества на группы,  
занимающие разное социальное

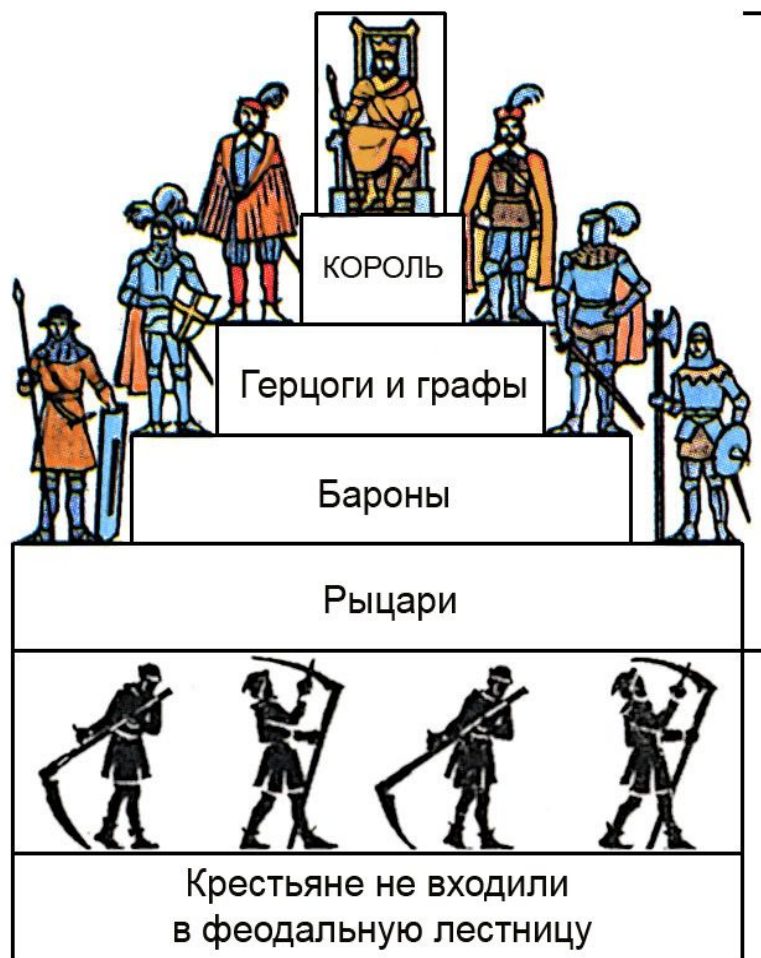
◦ положение, называют

**социальная дифференциация**

Дифференциация

**свойственна**

любому обществу



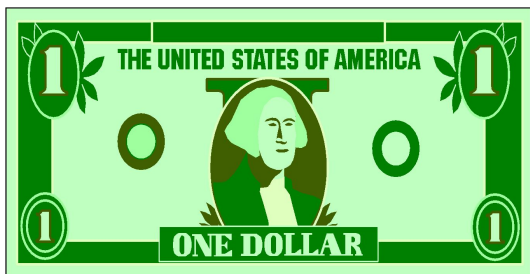
Группа людей, находящаяся на определенной позиции, называется

**страта**

Совокупность, расположенных в вертикальном порядке социальных слоев, называется

**социальная стратификация**

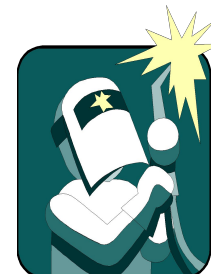
# Виды социальной стратификации, дифференциации



**экономическая**



**политическая**



**профессиональная**

# Причины возникновения социального неравенства

**Различия во врожденных способностях**

**Различия в отношении к труду**

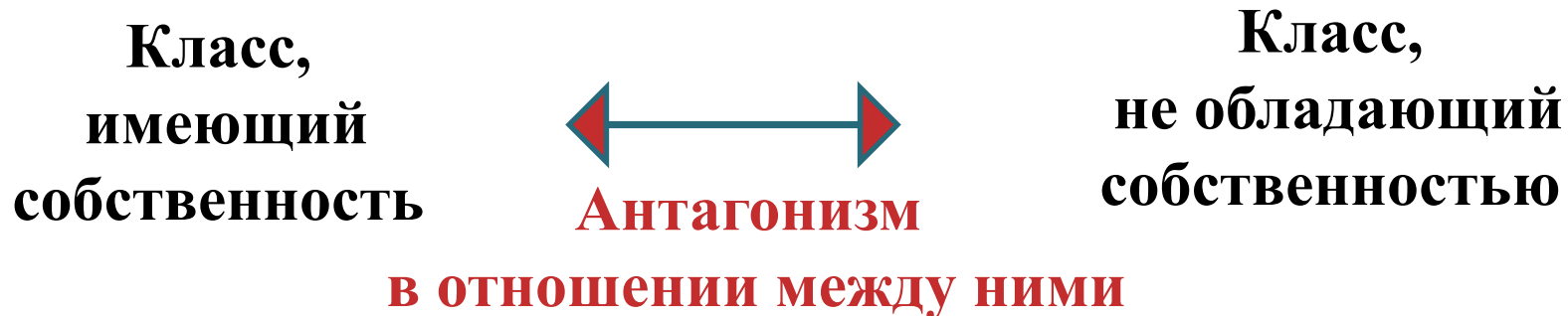
**Дискриминация на рынке труда**

**Имущественные различия**

**Удача и несчастья и др.**

# Социальная структура по К.Марксу

- Главная форма социальной стратификации-  
**общественный класс**
- Главный классовообразующий признак -  
**отношения собственности на средства  
производства**



# **Антагонизм**

**Антагонизм (от др.-греч. ἀνταγωνισμός — «спор, борьба») — соперничество, характеризующееся острой борьбой враждебных сил, тенденций**



**Выделил в социальной структуре классы.**

**Люди одного класса имеют одинаковые жизненные шансы на получение благ.**

**Социальная структура по М.Веберу**

**Для каждого человека он выделяет статусные группы: касты, сословия, бюрократию**

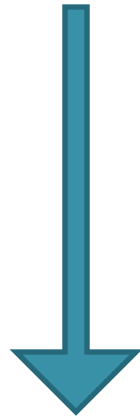
**Главный критерий-богатство, т.е. накопленный доход.**



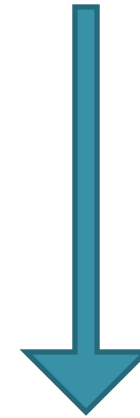
# Критерии выделения статусных групп:

- Этническая принадлежность
- Территориальная общность
- Религиозные взгляды
- Общность профессии
- Престиж

# Тип стратификации, основанный на власти



**Политический  
класс, элита**



**Группы, лишённые  
власти**

# Выводы:

- Веберовский подход к стратификации основывается на трех главных критериях: **собственности, престиже, власти.**
- Его модель более многомерна, чем у Маркса, дает возможность полнее и глубже отразить реальность общественной жизни.
- **Слабым звеном** является **проблема связи между** его тремя **критериями**, а значит между видами социальных различий

# Социальная стратификация с точки зрения современных социологов

- **Марксистская теория устарела, в современном обществе она не работает.**

**ПОЧЕМУ?**

**В обществе широкое акционирование.**

**Отношения собственности размыты.**

# Новые теории социальной стратификации

## Р. Дарендорф



немецкий социолог, политолог, политический деятель. Конфликтная модель общества - теория социального конфликта Р. Дарендорфа, согласно которой наличие конфликтов в социальных процессах:

- естественно и неизбежно;
- присуще любому типу общества;
- является источником изменений общества.

**Общество делится на**

**управляющих и управляемых**

**Основной критерий:  
понятие «авторитет»**

## Б. Барбер

В 60—70-х гг. американский буржуазный социолог.

**Основные критерии:**

*□Престиж, профессия, власть.*

*□Доход или богатство.*

*□Образование или знания.*

*□Религиозная чистота.*

*□Положение родственников.*

*□Этническая принадлежность*

## **Страты различаются:**

- по уровню доходов;
- основным чертам образа жизни;
  - включенности во властные структуры;
  - отношениям собственности;
- социальному престижу;
  - самооценке своей позиции в обществе

## **Классы различаются:**

- по месту в системе общественного производства;
- отношению к средствам производства;
- роли общественной организации труда
- по способам и размерам получаемого богатства