

# ПРАВЫЛА ДОРОЖНОГО ДВМЖЕННЯ



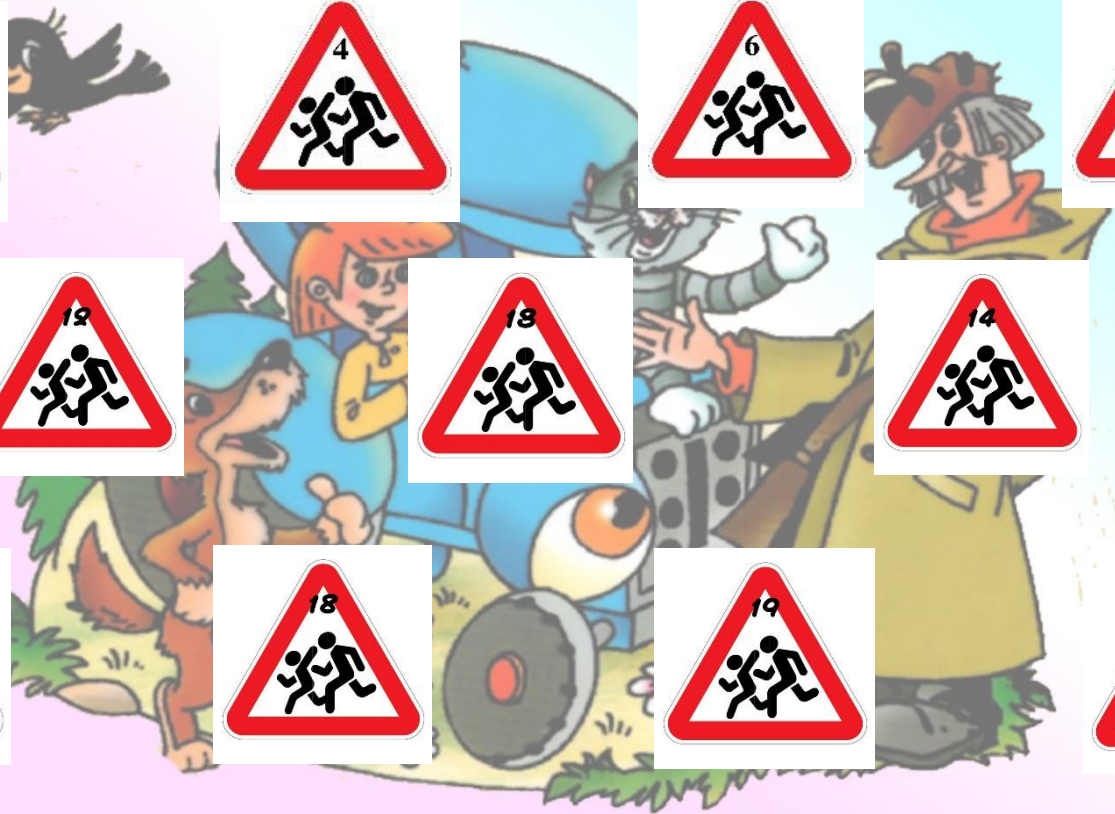
Подготовили - Николаева А.В. (педагог-организатор ГБОУ Лицей №597)  
Таланина К.А. (педагог-организатор ГБОУ Лицей №597)

А Р О Ж Ж О Г



У

В И Н





**Пешеход - это:**

**1. Человек, производящий работу на дороге..**

**2. Лицо, идущее по тротуару.**

**3. Участник дорожного движения  
находящееся вне транспортного средства на  
тротуаре**





Что означает мигание зеленого сигнала светофора?

1. Светофор не исправен.

2. Время зеленого сигнала истекает

3. Движение запрещено.





Чем должен руководствоваться пешеход, если жест регулировщика противоречит сигналом светофора?

1. Жест регулировщика.

2. Сигналом светофора.

3. Действовать по своему усмотрению.





Где разрешается кататься на санках и лыжах?

1. По дороге, предназначенной для пешеходов.

2. По правой стороне проезжей части.

3. В парках, скверах, стадионах, т.е. там, где нет опасности выезда на проезжую часть и столкновения с автомобилем





Какие предметы и аксессуары на одежде помогут водителям заметить пешехода на придорожной территории и на проезжей части дороги?

1. Никакие

2. Светоотражатели - значки, подвески-брелоки

3. Яркая куртка



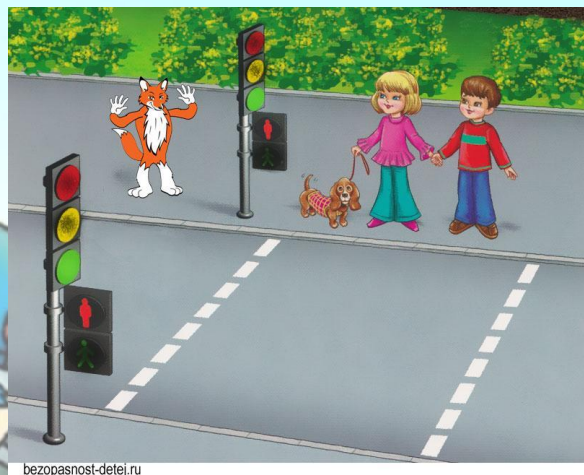


На какой из картинок дети правильно себя ведут на дороге?

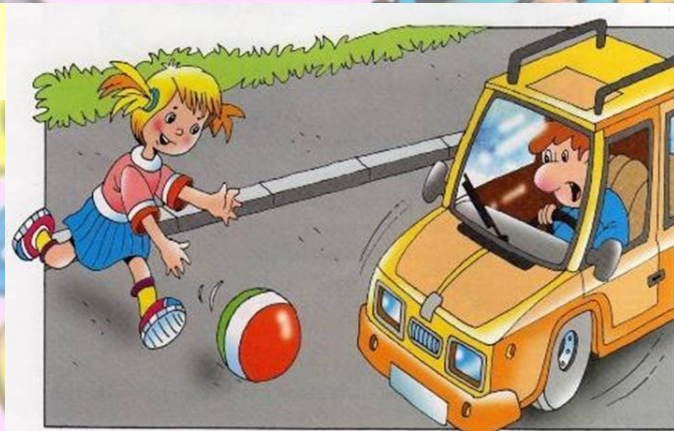
1



2



3



4







Ожидать общественный транспорт надо:

1. На остановках общественного транспорта

2. На тротуаре

3. На обочине





С какого возраста разрешено сидеть рядом с водителем?

1. В любом возрасте

2. После 12 лет

3. После 10 лет





Как называются широкие белые  
полосы разметки на проезжей  
части:

1. Леопард

2. Зебра

3. Верблюд





Какой инструмент использует регулировщик для регулирования движения на проезжей части?

1. Рупор

2. Жезл

3. Палочка





Сколько сигналов на светофоре  
для пешехода?

1. Один

2. Три

3. Два





Назовите элементы дороги в городе?

1. проезжая часть, тротуар, разделительная полоса, трамвайные пути, обочина

2. улица, кювет, велосипедная дорожка

3. шоссе, обочина, пешеходная дорожка



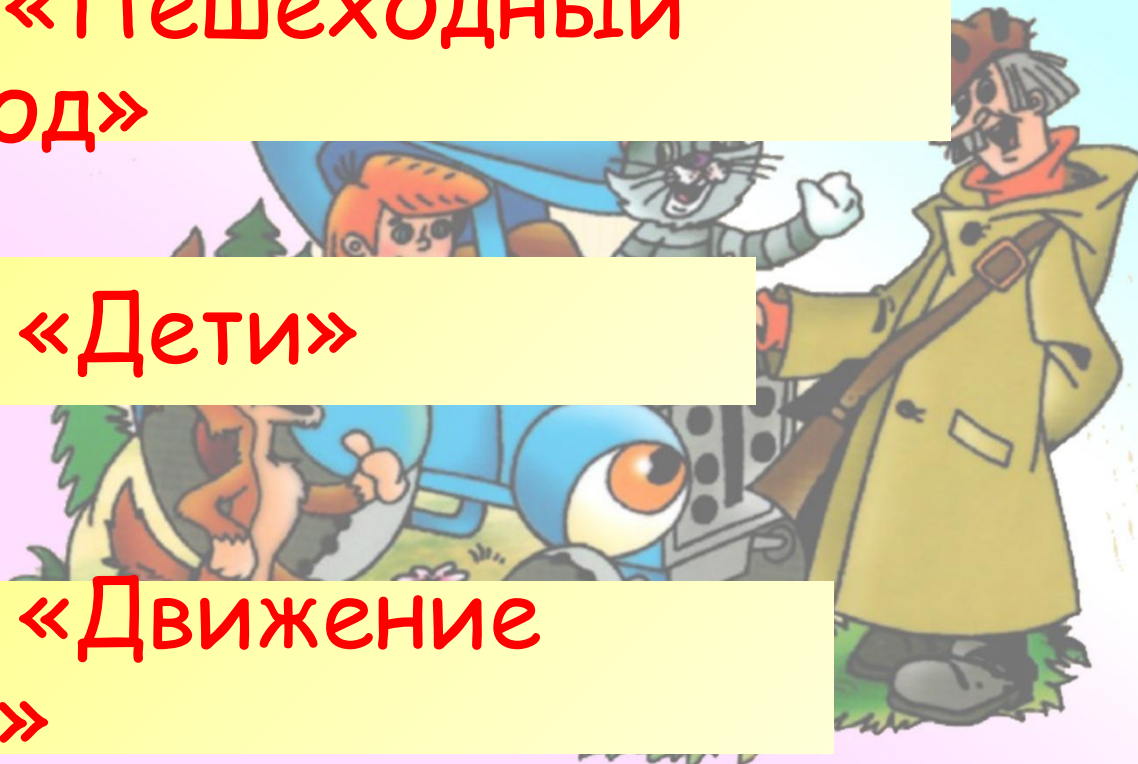


На каком дорожном знаке возле школы можно безопасно перейти улицу?

1. Знак «Пешеходный переход»

2. Знак «Дети»

3. Знак «Движение прямо»



Д  
В  
М  
Ж  
Е  
Н  
И  
Я





Какой знак означает подземный пешеходный переход?

1



2



3



4







Что вы будете делать, если не успели перейти дорогу на зеленый сигнал светофора?

1. Продолжите движение дальше

2. Остановиться на островке безопасности

3. Быстро перебежите дорогу





Какой транспорт относится к городскому общественному транспорту?

1. автобус, троллейбус,  
грузовик

2. самолет, поезд, теплоход

3. троллейбус, автобус,  
трамвай



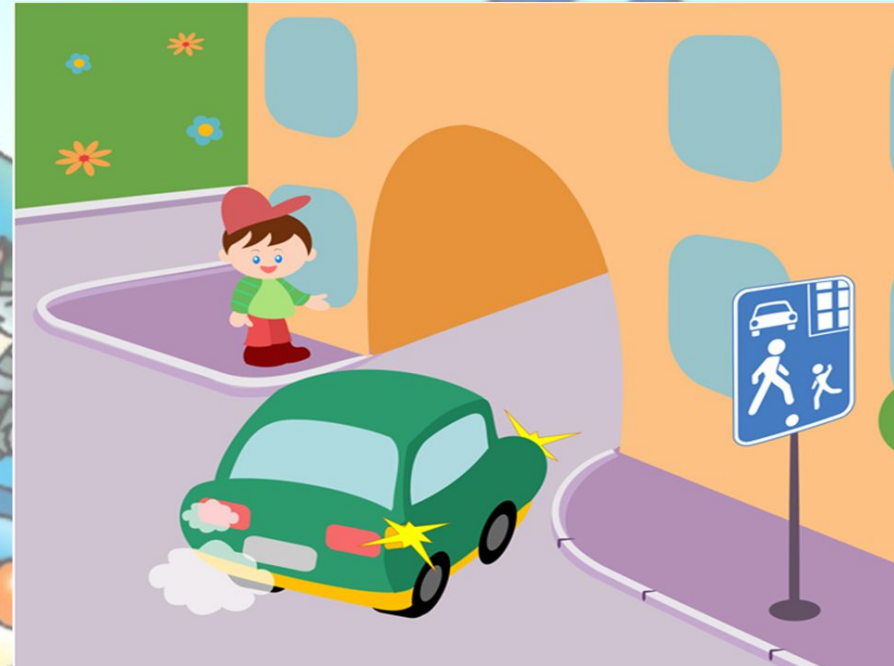


# Как должен поступить пешеход в этой ситуации?

1. Пройти перед автомобилем, убедившись, что он остановился и уступает Вам дорогу.

2. Пройти первым.

3. Уступить автомобилю.





Какой номер нужно набрать для  
вызова экстренных служб?

1. 115

2. 112

3. 113





Назовите всех участников дорожного движения?

1. Пешеходы

2. Водители, пассажиры

3. Все перечисленные





Какой из дорожных знаков предупреждает нас об опасности?

1



2



3



4

