

*Муниципальное общеобразовательное учреждение Манычская
средняя общеобразовательная школа*

Викторина по правилам дорожного движения.

Работу выполнили:
учитель Панасенко С.Н.
учитель Ильенко О.Б.

1.Какая часть улицы предназначена для пешеходов ?

- А) Мостовая
- Б) Тротуар
- В) Велосипедная дорожка



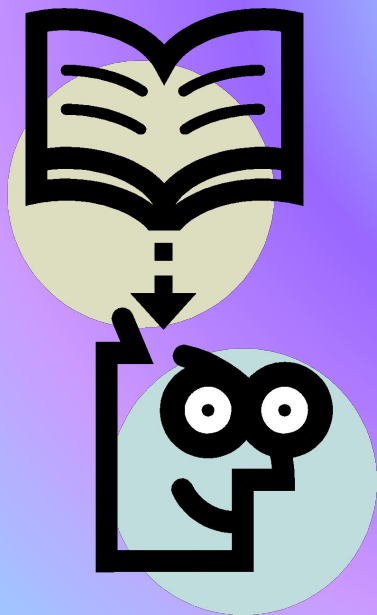
2. Как пешеходы должны ходить по тротуару?

- А) Придерживаясь середины
- Б) Придерживаясь левой стороны
- В) Придерживаясь правой стороны



3. При каком сигнале светофора можно переходить через улицу?

- А) При красном
- Б) При жёлтом
- В) При зелёном



4. При каком положении регулировщика можно начинать переход?

А) Если он стоит к вам боком с вытянутой от плеча к плечу
Рукой

Б) Если он стоит к вам лицом

В) Если он стоит к вам спиной



5. О чём говорит этот дорожный знак?



А) Железнодорожный переезд

Б) Крутой спуск

В) Движение пешеходов
запрещено

6. О чём говорит этот дорожный знак?

А) Подача звукового сигнала запрещена

Б) Пешеходный переход

В) Прочие опасности



7. О чём говорит этот дорожный знак?



- А) Разрешено движение только грузовикам
- Б) Движение велосипедов запрещено
- В) Обгон запрещён

8. Куда нужно посмотреть, прежде чем перейти проезжую часть?

- А) Сначала налево, потом направо
- Б) Сначала прямо, потом назад
- В) Сначала направо, потом налево



9. Как правильно обходить трамвай?

А) Сзади

Б) Спереди

В) Сбоку

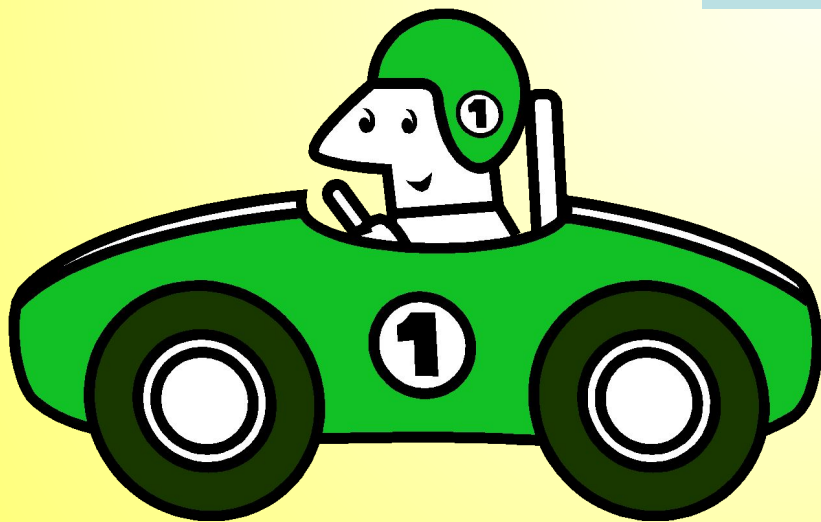


10. Какой островок существует для пешеходов на проезжей части?

А) Островок безопасности

Б) Островок удачи

В) Островок пешеходов




Подведение итогов

Правильные ответы:

1.(Б), 2.(В), 3.(В), 4.(А), 5.(В)

6.(В), 7.(Б), 8.(А), 9.(Б), 10(А)



Спасибо за внимание!!!