

Родительское собрание

тема: **«Влияние СМИ на развитие
мировоззрения учащейся
молодёжи»**



Классный руководитель
9 класса Б ГБОУ СОШ № 867
Макова С.А
1.03.2011 г.





СМИ

SNS - San News Studio,
информационное агентство штатов.



**являются мощным
средством информации по
воздействию на сознание
людей, оказывается
стимулом для действий.**

По нему пропагандируются
определенные ценности,
которые способны
формировать у людей
соответствующие установки,
мировоззрение, ценностные
приоритеты и личностные
качества молодого поколения

Немного истории: «размножение» средств коммуникации

Тысяча лет назад	Устная речь, музыка, живопись, письменность
XV	Печатная книга
XVII	Газеты и журналы
XIX	фотография, радио, телефон, кино, грамзапись.
XX – XI	телевидение, магнитозапись, видео, факсимильная связь, компьютерные системы, оперативная полиграфия (ксерокс и т. д.), космическая связь на первое место вышли электронные средства

массовой коммуникации

Что заставляет обратиться к СМИ?

- **потребность в информационной связи** с окружающим миром и, соответственно, в постоянном притоке информации,
- **потребность в развлечениях** и, в некоторой мере похожая на неё.
- **потребность в отвлечении** (уходе от повседневных дел и обыденности окружающей жизни).

Потребность в постоянной информационной связи необходима для реализации следующих целей:

- · ориентировки в современной ситуации и социальной среде, а в более широком плане - **социализации в обществе** (усвоения индивидом ценностей, норм, установок, образцов поведения, присущих данному обществу);
- · **развития общего кругозора**, по сути, заменяющего процесс систематического обучения и получения общего образования, повышающего интеллектуальный уровень личности в целом;
- · **решения повседневных практических проблем** (где купить необходимое, куда поехать отдыхать, как починить автомобиль, как ухаживать за садовыми растениями и т.п.).
- · **повышения профессионального уровня** (за счет специализированных периодических изданий и других средств массовой коммуникации).

Характер влияния



Позитивное влияние

- ► СМИ держит молодежь в курсе всех происходящих событий, таким образом утоляя «информационный голод»
- ► средства массовой информации повышает общую, в том числе и политическую культуру населения;
- ► служит для взаимного информирования властей и населения
- ► снимают социальную напряженность
- ► самореализация личности

Негативное влияние

- ► *телевизионное насилие*
(может стать причиной кратковременного возбуждения и так называемых «эффектов моделирования»)
- ► *источники пошлой информации, порнографии*
- ► *развивается зависимость -наносит существенный ущерб физическому здоровью*
- ► *внедряется мода на определенные ценности и модели поведения, санкционируемые или несанкционируемые обществом,*
- ► *они формируют слушателя, зрителя, то есть **потребителя** (сегодня, например, даже словарь подростка, юноши формируется зачастую как словарь потребителя).*

В наше время завершает существование и развитие один тип человека и складываются условия для образования иного типа, с другой психикой и телесностью, духовностью и системой эстетических ценностей.

- **Современная молодежь, которой предстоит жить в эпоху новых технологий, - это не только потребители, делающие выбор среди предметов потребления, но и участники политического, социального и культурного сообщества.**
- **Станет ли он активным субъектом культуры,** зависит от многих дополнительных условий: подготовленности молодого человека к взаимодействию со средствами массовой информации; включенности средств массовой информации в его реальную жизнедеятельность, от влияния семьи.

АНКЕТА

- 1. Сколько раз в день ты смотришь телевизор, читаешь газеты, журналы, слушаешь радио?

постоянно.....5.....редко.....15.....

- 3. Ты знакомишься СМИ один или со своей семьёй?

один -...7 Вместе -3 редко ...10

- 4. Обсуждаете ли вы с родителями просмотренные телепередачи?

да-...5 иногда-...8 . нет-...7.

- 5. Рекомендуют ли тебе родители смотреть какие-то СМИ?

да - 4 иногда - 4 нет- 12.

- 6. Какие телепередачи тебя больше всего интересуют?

познавательные -2 спортивные
-2

учебно-познавательные - 6
информационные -7

развлекательные -14
культурные-1

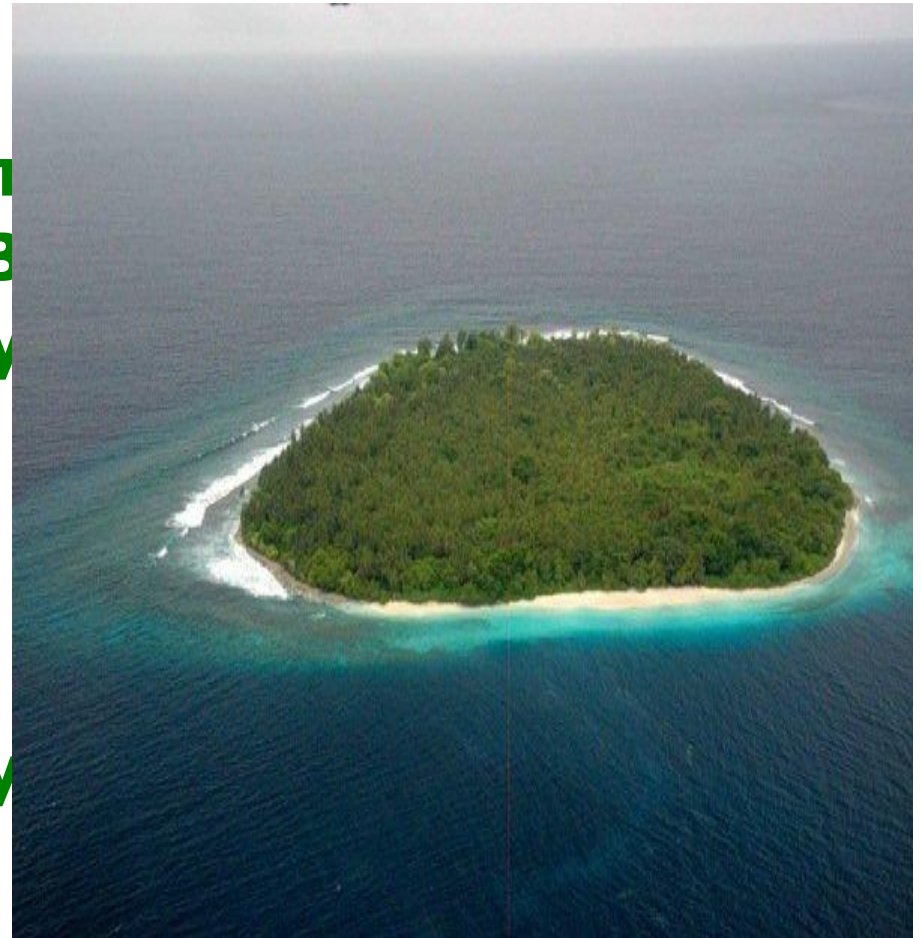
худ фильмы -4 ДОК
фильмы -7

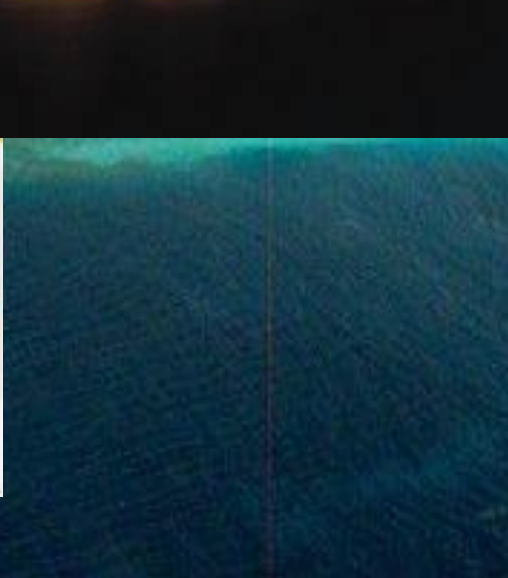
- 8. Какие каналы ты смотришь чаще всего?

ТНТ – 17 Муз ТВ, МТВ – 12 CTC – 11 Diskaveri - 4

**НОВЫЙ РОБИНЗОН ИЛИ ЧТО ВОЗЬМЁТ С СОБОЙ НА
НЕОБИТАЕМЫЙ ОСТРОВ
СОВРЕМЕННЫЙ РЕБЁНОК ?**

- **Сладости,**
- **Книги, журнал**
- **Компьютер,ТВ**
- **Друга, подругу**
- **Игры**
- **Родителей**
- **Одежду**
- **Косметику**
- **Собаку (кошку)**





Reklama

©3 Photos.com

HC.MIL.com

Заключение

несут, возможности как блага подключения к ценностям мира, так и зла - замыкания в себе. Роль средств массовой коммуникации может обернуться простой манипуляцией, если личность не готова к критической оценке информации.

Для этого необходимо формировать систему представлений о мире и месте в нем человека, об отношении человека к окружающей действительности и самому себе.