

# НЕ СУЙ В РОЗЕТКУ ПАЛЬЧИК- НИ ДЕВОЧКА, НИ МАЛЬЧИК

**ВНЕКЛАСНОЕ МЕРОПРИЯТИЕ**

Андросова Наталья Зосимовна  
учитель начальных классов  
МОУ «ООШ №13»  
х.Всадник  
Александровского р-на

## Цели:

- формирование у младших школьников знаний и представлений о правилах электробезопасности в быту и вне дома;

- обучение детей правилам электробезопасности,

про-

филактика электротравматизма, профилактика хищений оборудования с энергообъектов.

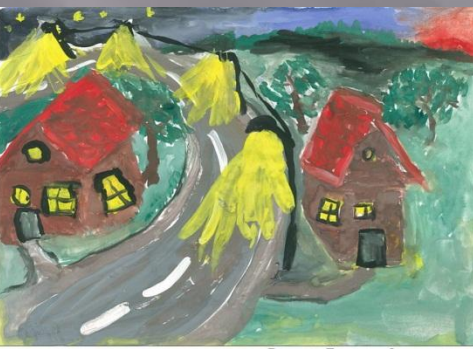
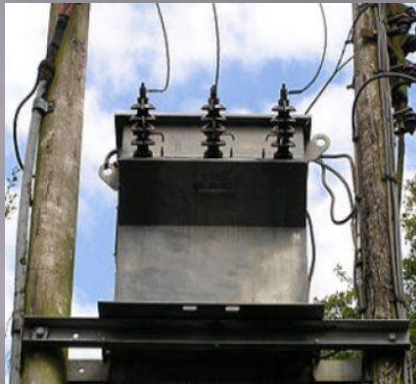
# Задачи:

- выяснить с учащимися: чем является для нас электричество – другом или врагом;
- дать представление об опасности электрического тока;
- познакомить с действием электрического тока на организм человека;
- объяснить, почему нельзя приближаться к энергообъектам.

# Электричество друг или враг?



Гладышева Ольга 7 лет



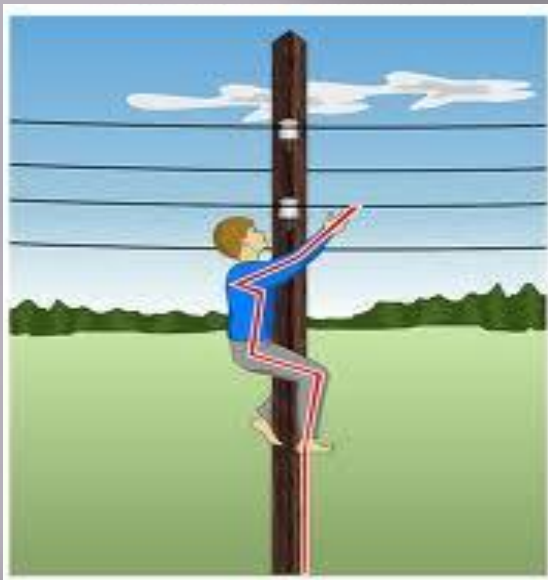
Володя Гуничев 6 лет



# Электричество в быту



**Это опасно!**



# Правила обращения с электрическими приборами



1). Вы не должны самостоятельно производить ремонт электропроводки и бытовых приборов, открывать задние крышки телевизоров и радиоприемников, устанавливать звонки, выключатели и розетки.

2). Нельзя пользоваться выключателями, розетками, вилками, кнопками звонков с разбитыми крышками, а также бытовыми приборами с поврежденными, обуглившимися и перекрученными шнурами. Это очень опасно!

3). Если вы, прикоснувшись к корпусу электроприбора, трубам и кранам водопровода, газа, отопления, ванне и другим металлическим предметам почувствуете «покалывание» или «пощипывание», то это значит, что данный предмет находится под напряжением в результате какого-то повреждения электрической сети. Это сигнал серьезной опасности!

# Правила обращения с электрическими приборами

Вы не должны проходить мимо подобных фактов. Своевременно сообщайте взрослым о повреждениях!

Запомните, разбивая из озорства крышки выключателей, звонков, розеток, повреждая электропроводку, вы, тем самым, совершаете проступок равный преступлению, так как это может привести к гибели людей.

**Что необходимо сделать в этих случаях:**

- немедленно отключить поврежденный электроприбор от сети;
- предупредить окружающих об опасности.



# Помощь пострадавшему от электрического тока

Нередко человек страдает от действия электрического тока. Необходимо помнить, человека, пораженного электрическим током можно спасти, вернуть к жизни, если правильно и главное, быстро оказать ему помощь.

Вернуть его к жизни возможно в течение первых 5 минут.

**Помощь должны оказывать взрослые. Позовите их!**

Если поблизости нет взрослых, то необходимо запомнить: **нельзя приближаться к пострадавшему.**

Если не выполнить это условие, то кто окажет

# Противозаконные действия и их последствия

Особо стоит сказать о кражах проводов, цветных и черных металлов с энергообъектов. Эти противозаконные действия провоцируют аварийные ситуации и ставят под угрозу надежность электроснабжения учреждений здравоохранения, детских садов, школ.

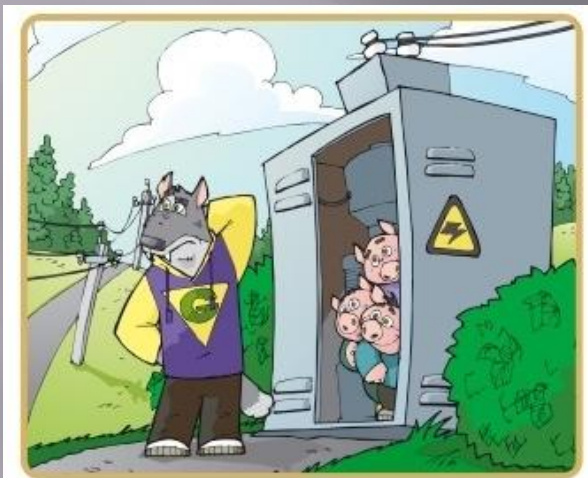
При этом воры подвергают свое здоровье, а подчас и жизнь, серьезной опасности. Очень часто, проникновение злоумышленников на энергообъекты приводит к гибели, среди погибших есть дети и подростки.

Лица, виновные в повреждении электрических сетей возмещают причиненный ущерб, а также

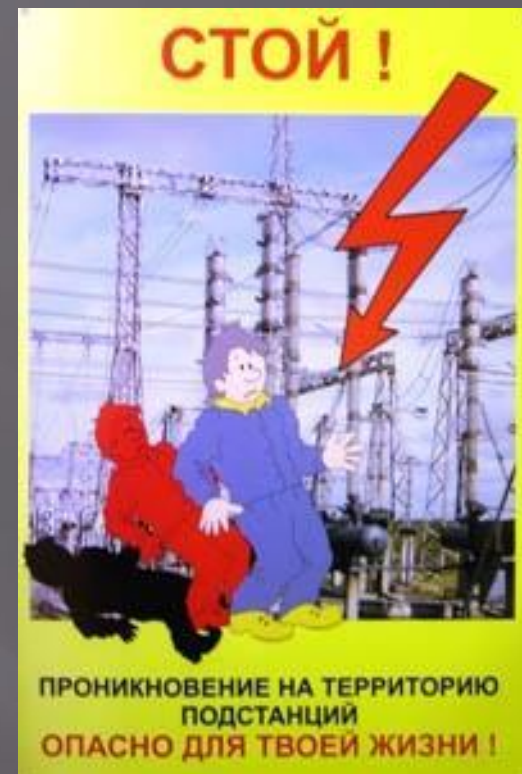
# Правила поведения вблизи энергообъектов

- Энергообъекты – это воздушные и кабельные линии электропередачи, подстанции, трансформаторные подстанции, распределительные пункты.
- Воздушные и кабельные линии предназначены для электроснабжения городов, поселков.

# Правила поведения вблизи энергообъектов



**Не лезь на электроустановки и в трансформаторные будки**



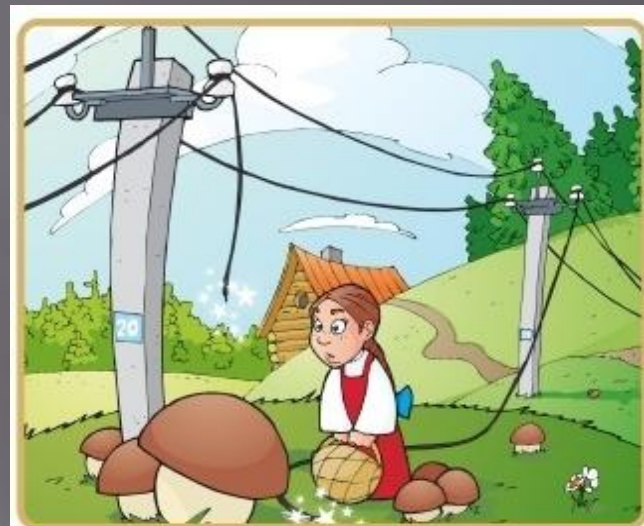
**Никогда не заходите на территорию и в помещения электросетевых сооружений. Не открывайте двери ограждения электроустановок и не проникайте за ограждения и барьеры. Это может привести к печальным последствиям.**

# Правила поведения вблизи энергообъектов

При обнаружении провисшего, а также оборванного провода, упавшего на землю, открытых дверей и люков электроустановок, а также поврежденной опоры необходимо немедленно сообщить об этом в местное отделение электросетей. Приближение к оборванному проводу ближе чем на 10 метров, а также игра вблизи него опасно для



**Не бросай ничего на провода и не играй вблизи**



**Не подходи к оборванным проводам ближе 8–10 м**

**Нельзя набрасывать на провода проволоку и другие предметы, разбивать изоляторы, открывать лестничные электрощиты и вводные щиты, находящиеся в подъездах домов.**

# Правила поведения вблизи энергообъектов

**Не крадите и не помогайте красть провода!**



**Не лезь на опоры и столбы**



**Не воруй провода  
и не участвуй в кражах**

**Опасно для жизни влезать на опоры линий электропередачи, проникать в трансформаторные подстанции или подвалы, где находятся электрические провода.**

# Предупреждающие знаки по электробезопасности



На энергообъектах имеются предупредительные знаки и плакаты. Бывают случаи, что их снимают из озорства. Не делайте этого – не подвергайте опасности жизнь других людей.

# Вывод:

Порой кажется, что беда может произойти с кем угодно, только не с нами. Это обманчивое впечатление!

**Будьте осторожны ребята!**

**Берегите свою жизнь и жизнь своих друзей!**



**Спасибо**

**за внимание!**

# Информационные ресурсы

- <http://elektroas.ru/v-kazaxstane-ot-elektricheskogo-razryada-pogib-dvuxletnij-rebenok>
- <http://www.energy2020.ru/>
- <http://moesk.ru/press/public/dobroeel/pravila/Pravila%20elektrobezopasnosti%20detyam.php>
- <http://prezentacii.com/detskie/page/2/>