The background features several large, flowing, abstract shapes in shades of green, purple, and blue. Interspersed among these are numerous small, yellow, triangular shapes that resemble confetti or starbursts. The overall aesthetic is bright and dynamic.

Возрастные психологические особенности учащегося начальной школы

*«В ориентации на индивидуальные особенности ребенка,
есть одно важное преимущество –
вы начинаете сходить с ума в два раза реже»*

Эда Ле Шан, детский психолог,
автор книги «Уметь ладить с детьми»

ПСИХОЛОГИЧЕСКОЕ РАЗВИТИЕ РЕБЕНКА 6-7 лет

Социальная ситуация	<ul style="list-style-type: none">• Меняющаяся социально-педагогическая ситуация.• Возрастной перелом (кризис 7 лет)
Особенности возрастного периода	<ul style="list-style-type: none">• Первоклассник по уровню психического развития остается ДОШКОЛЬНИКОМ• Характерные негативные поведенческие реакции ребенка в общении – пауза, спор, непослушание, хитрость, взрослое поведение, капризы• Преобладает произвольная память (запоминается то, что интересно, а не то, что нужно запомнить).• Быстрое утомление при выполнении однообразной работы• Преобладание наглядно – образного мышления• Благодаря неизжитой потребности в игре и напряженной эмоциональной насыщенности жизни, ребенок лучше усваивает программу в игровой форме• Произвольность поведения только начинает формироваться• Недостаточно сформирован механизм регуляции деятельности, опирающийся на социальные нормы и правила• В качестве ведущей у ребенка формируется учебная деятельность, в которой происходит усвоение человеческого опыта, представленного в форме научных знаний• В рамках учебной деятельности возникают два основных психологических новообразования этого возраста — возможность произвольной регуляции психических процессов и построение внутреннего плана действий.• Общение на уровне контекстной речи (которая полно описывает то, о чем говорится, понятна без непосредственного восприятия обсуждаемой ситуации)• Развитие регулирующей функции речи
Психологические закономерности	<ul style="list-style-type: none">• Зона ближайшего развития (ЗБР)• Зона актуального развития (ЗАР)

Возможные проблемы

- Возможны нарушения в мотивационно-личностной сфере, связанные с возникновением и закреплением чувства неполноценности, агрессивно-конкурентной установки в общении
- Разрушение познавательной мотивации
- Возможен регресс на предшествующую стадию возрастного развития, фиксация на семье и других значимых взрослых
- Снижение способности к произвольному контролю поведения и психических процессов, трудности в произвольности поведения
- Школьная дезадаптация
- Все дети испытывают трудности адаптации (выражены физически и психологически)

Направления работы с ребенком: профилактика и развитие

- Полноценная социально-психологическая адаптация к новой ситуации развития
- Развитие интеллектуальных возможностей, в частности – логического мышления
- Формирование чувства полноценности, предметной деятельности и общении со значимыми взрослыми.
- Развитие произвольности, способности ориентироваться на систему социальных требований новой среды.
- Создание ситуации успеха в предметной и учебной деятельности каждого ребенка
- Преимущественно работа, предполагающая возврат к игре и проживание в коллективной или индивидуальной игре эмоциональных проблем.
- Обеспечение разнообразных видов деятельности
- Наличие разнообразной работы в игровой форме

ПСИХОЛОГИЧЕСКОЕ РАЗВИТИЕ РЕБЕНКА 8-10 лет

Социальная ситуация	<ul style="list-style-type: none">• Стабильная социально-педагогическая ситуация.• Стабильное психическое развитие• 10-11 лет начало пубертатного периода
Особенности возрастного периода	<ul style="list-style-type: none">• <u>Развитая эмоциональная сфера</u>• <u>Самостоятельность суждений и действий</u>• <u>Появление притязаний на положение</u> в системе учебных и личностных отношений• <u>Появление качественно иного «взрослого» типа взаимоотношений</u> с учителями и одноклассниками• <u>Ведущий вид деятельности – учебный</u>, но общение становится важным и формируется устойчивый социальный статус в классе (формирование предпосылок к следующей ведущей деятельности - общению)
Психологические закономерности процесса научения	<ul style="list-style-type: none">• <u>Осознанность запоминания</u>• <u>Развитие способности к планированию</u> действий, развитие самоконтроля• <u>Произвольность саморегуляции</u> поведения, психических процессов• <u>Овладение самостоятельными формами работы</u>• <u>Формируются критерии оценок</u> по отношению к своим сверстникам, взрослым и самому себе – <u>развитие рефлексии</u>• <u>Развитие теоретического мышления</u> (конец 3 кл. - 4 кл): способность действовать в уме, установление структуры поставленной задачи, анализ условий задачи• <u>Развитие логического познания</u> (обобщение и видение закономерностей)

Возможные проблемы

- Снижение школьной мотивации и самооценки
- Неэффективная учебная деятельность
- Нарушение поведения
- Под воздействием чувства неполноценности (неумелости) возможны психосоматические и невротические нарушения
- При хронической неуспешности возможен регресс на стадию дошкольного детства (поведение, эмоции, модели общения, капризы, страхи)

Направления работы с ребенком: профилактика и развитие

- Развитие познавательных способностей, прежде всего образного и логического, теоретического мышления
- Формирование социальной позиции «Успешного школьника» через развитие умелости и полноценности в учебной деятельности
- Развитие навыков конструктивного общения
- Корректировка различных аспектов учебного процесса с учетом избегания эмоциональных перегрузок

Возрастные особенности развития по Э. Эриксону (психоаналитик), М. Монтессори (педагог)

По Э. Эриксону						По М. Монтессори
Стадии развития	Психосоциальные кризисы		Нормальная линия развития	Аномальная линия развития	Референтное (значимое) окружение	Доминанта личностного развития
	+	-				
0 – 1г.	Базовое доверие к миру и людям	Недоверие к миру и людям	Любовь, доверие к родителям и общение с ними	Недоверие к людям – результат плохого обращения, недостаточность положительных эмоций общения	Мать	«Впитывающее сознание»
1 г.- 3г.	Автономия, самостоятельность	Стыд, сомнение, неуверенность	Уверенность в себе, самостоятельность	Сомнения, стыдливость, желание скрыть недостатки речи, ходьбы	Родители	
3 г.-6л.	Инициативность	Чувство вины	Любознательность, подражание взрослым, включение роле-половое поведение	Пассивность в общении, инфантильная зависть к другим детям. Нет поло-ролевого поведения.	Семья	«Строитель самого себя»
6 л.-9л.						«Исследователь окружающего мира»
6л.-12л.	Осмысленная работа, трудолюбие	Чувство неумелости, неполноценности	Трудолюбие, стремление к успехам, развитие умений и навыков, ориентированность на задачу	Слабость развития трудовых навыков, комплексы, избегание сложных заданий и соревнований	Двор, школа	
9л.-12л.						«Учёный»

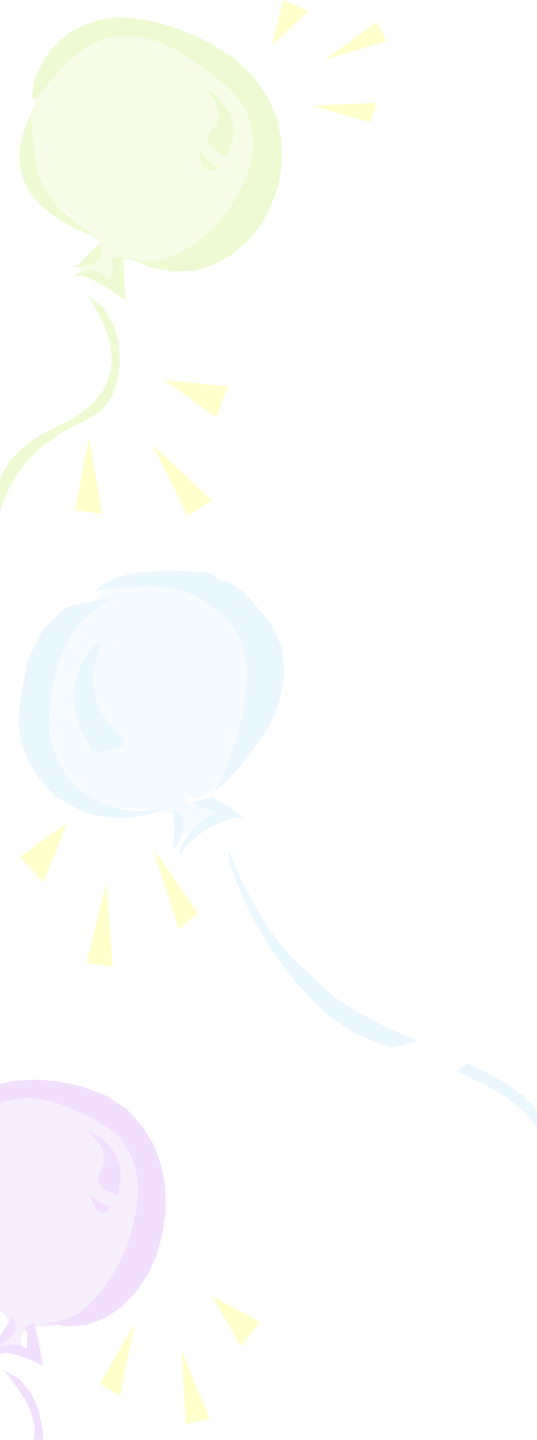
6 шляп

- **Белая** –учит беспристрастно и без эмоций работать только с фактами, цифрами и событиями.
- **Чёрная** –помогает увидеть негативные стороны события, явления или проблемы.
- **Жёлтая** –помогает раскрыть ресурсы, увидеть «плюсы» ситуации.
- **Красная** – позволяет увидеть событие, явление или проблему в эмоциональных красках.
- **Зелёная** – актуализирует творческое мышление, позволяет осуществить нестандартный подход к решению задачи, искать новые способы и приёмы.
- **Синяя** – помогает находить человеку смысл в том, что он делает. Обобщать накопленный опыт, вписывать проблему, ситуацию или явление в актуальный контекст.



Контроль теста

- **1. Ведущая деятельность ученика начальной школы, это...**
 - **А) учебная деятельность**
 - Б) ролевая игра
 - В) интимно- личностное общение
 - Г) профессиональное самоопределение
- **2. Преобладающий вид мышления ребенка младшего школьного возраста?**
 - А) наглядно- действенное мышление
 - **Б) наглядно – образное мышление**
 - В) теоретическое мышление
 - Г) формально-логическое
- **3. Основной кризис психофизиологического развития младшего школьника?**
 - А) кризис рождения
 - **Б) кризис 7 лет**
 - В) пубертатный кризис
 - Г) кризис 3 лет
- **4. Личностное психологическое новообразование ученика начальной школы это...**
 - А) развитие самосознания
 - **Б) формирование внутренней позиции школьника**
 - В) построение личностной «Я- концепции»
- **5. Развитие речи младшего школьника характеризуется...**
 - А) развитием звуковой стороны речи
 - **Б) развитие регулирующей функции речи**
 - В) развитие внутренней монологической речи
- **6. Для физиологического развития ребенка младшего школьного возраста характерно...**
 - **А) интенсивное физиологическое созревание организма**
 - Б) активный рост всего организма
 - В) неравномерное развитие органов и скелета
- **7. В рамках учебной деятельности младшего школьника возникают 2 новообразования такие как...**
 - **А) возможность произвольной регуляции психических процессов**
 - Б) сознательное отношение к учебной деятельности
 - **В) построение внутреннего плана действий**
 - Г) усвоение умений через предметное действие
- **8. Референтное (значимое, авторитетное) окружение (по Э. Эриксону), для младшего школьника это...**
 - А) родители
 - Б) семья
 - **В) двор, школа**
 - Г) мать



- **9. Деятельностная работоспособность младшего школьника характеризуется:**
 - А) кратковременной работоспособностью
 - Б) способностью выполнения однообразной формы деятельности достаточно длительное время
 - В) утомляемостью при однообразных формах деятельности
- **10. Новообразование в развитии процесса деятельности младшего школьника это...**
 - А) соподчинение мотивов
 - Б) развитие рефлексии деятельности
 - В) развитие внутреннего плана действия
- **11. Преобладающий вид памяти младшего школьника?**
 - А) произвольный
 - Б) непроизвольный
 - В) интеллектуализированный
- **12. Организовать Зону Ближайшего развития ребенка, значит...**
 - А) сделать вместе с ребенком то, что ему трудно или почти невозможно делать самому
 - Б) сделать за ребенка то, что ему не под силу
 - В) дать возможность ребенку сделать трудные задачи самому
- **13. Психологические закономерности научения у младшего школьника, это...**
 - А) формирование элементарных представлений и навыков
 - Б) развитие научно-логического познания
 - В) овладение самостоятельными формами деятельности
- **14. Доминанта личностного развития младшего школьника (по М. Монтессори), это...**
 - А) «строитель самого себя»
 - Б) «впитывающее сознание»
 - В) «учёный, исследователь окружающего мира»
- **15. Каков процесс восприятия младшего школьника?**
 - А) аффективный, эмоциональный
 - Б) недостаточно дифференцированный
 - В) произвольный
- **16. Специфика мотивационной сферы младшего школьника, это...**
 - А) познавательная мотивация «хочу все знать»
 - Б) игровая мотивация «играя, познаю»
 - В) мотивация общения «общаясь, достигаю цели»
 - Г) профессиональные мотивы «учусь для будущего»